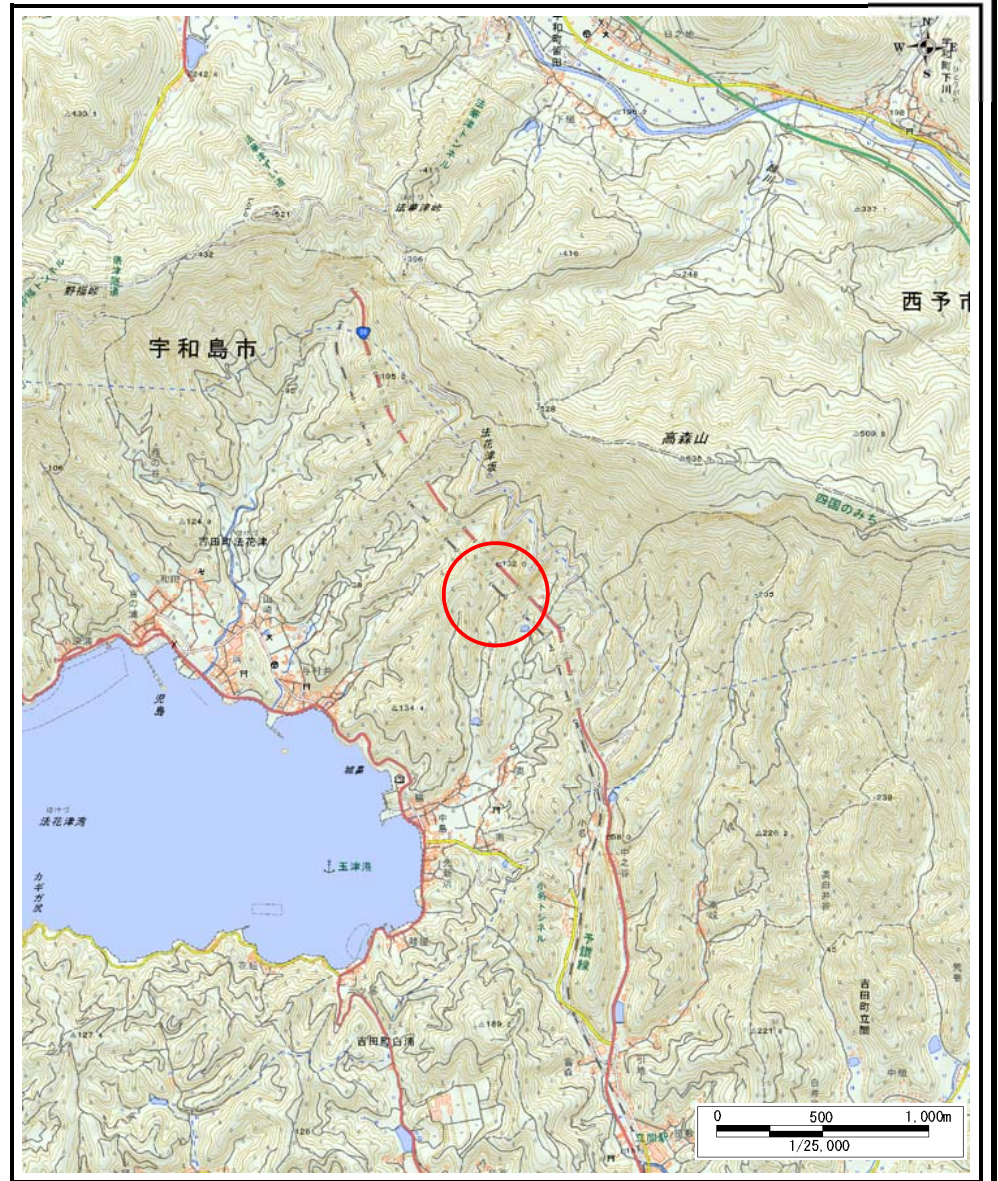
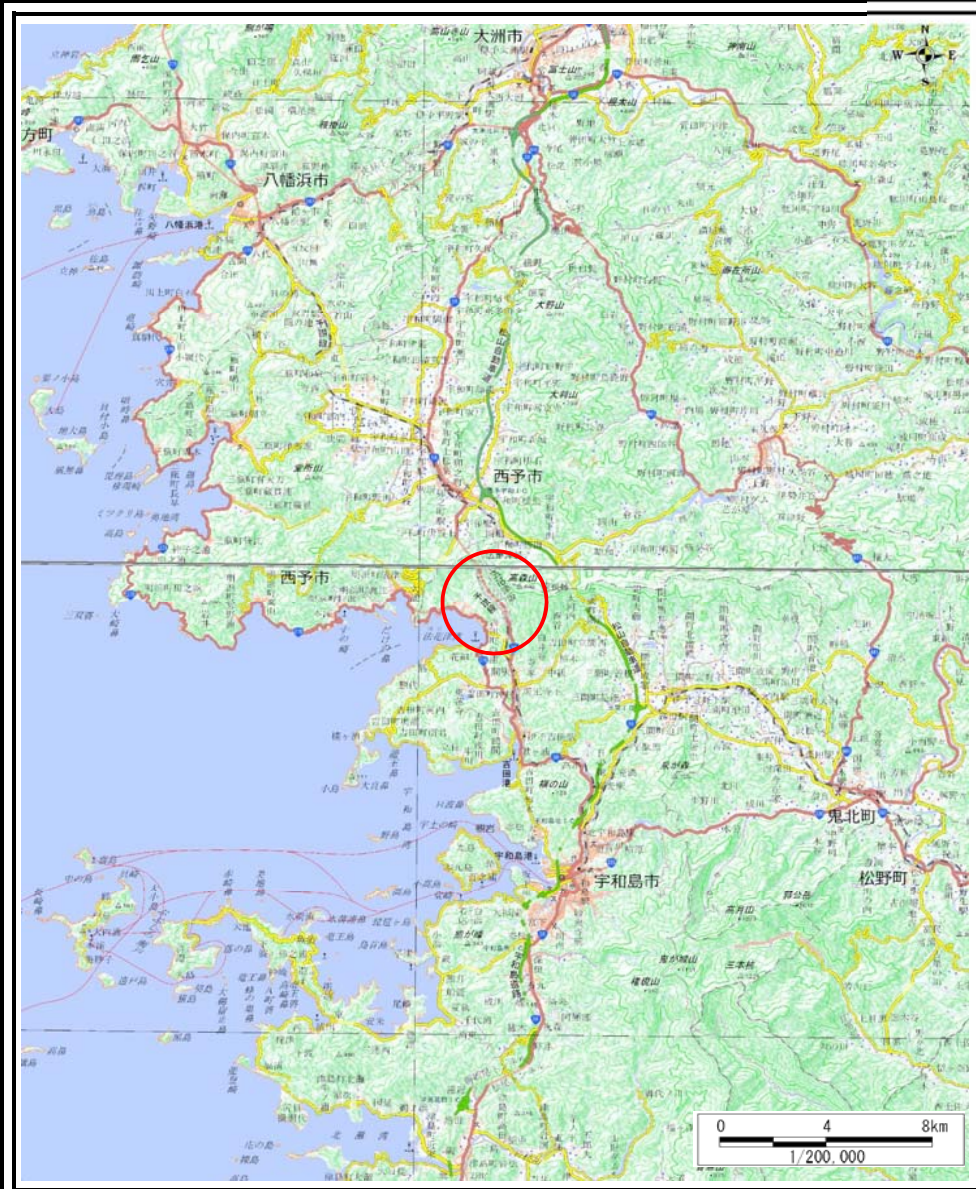


土砂災害警戒区域等の指定の公示に係る図書（その1）

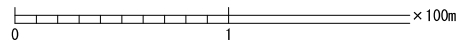
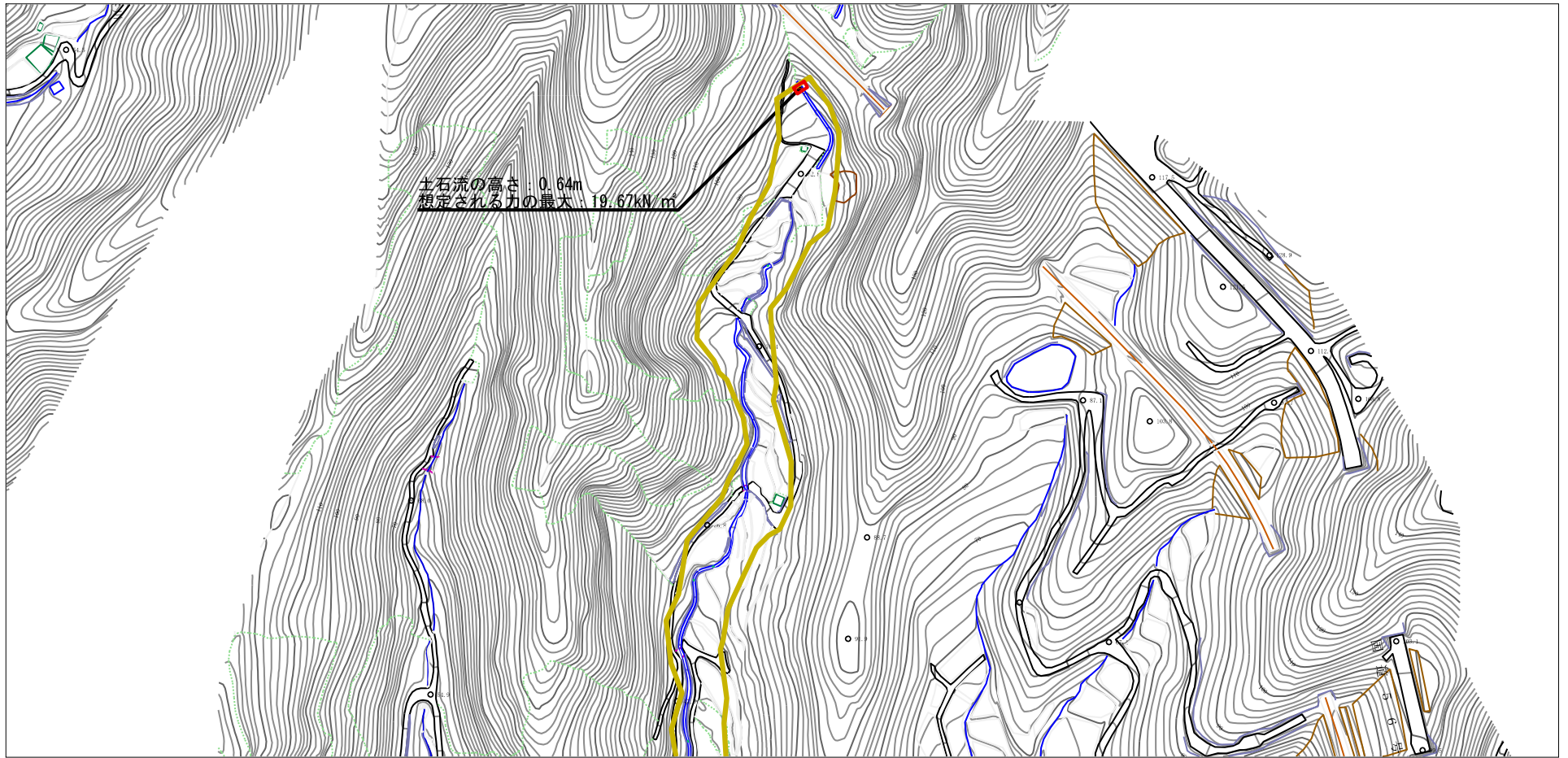


様式-1（土）
土砂災害警戒区域・土砂災害特別警戒区域 位置図

自然現象の種類	土石流
溪流番号	481-6007
溪流名	西谷川-2
所在地	宇和島市吉田町玉津

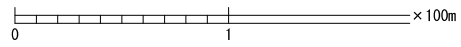
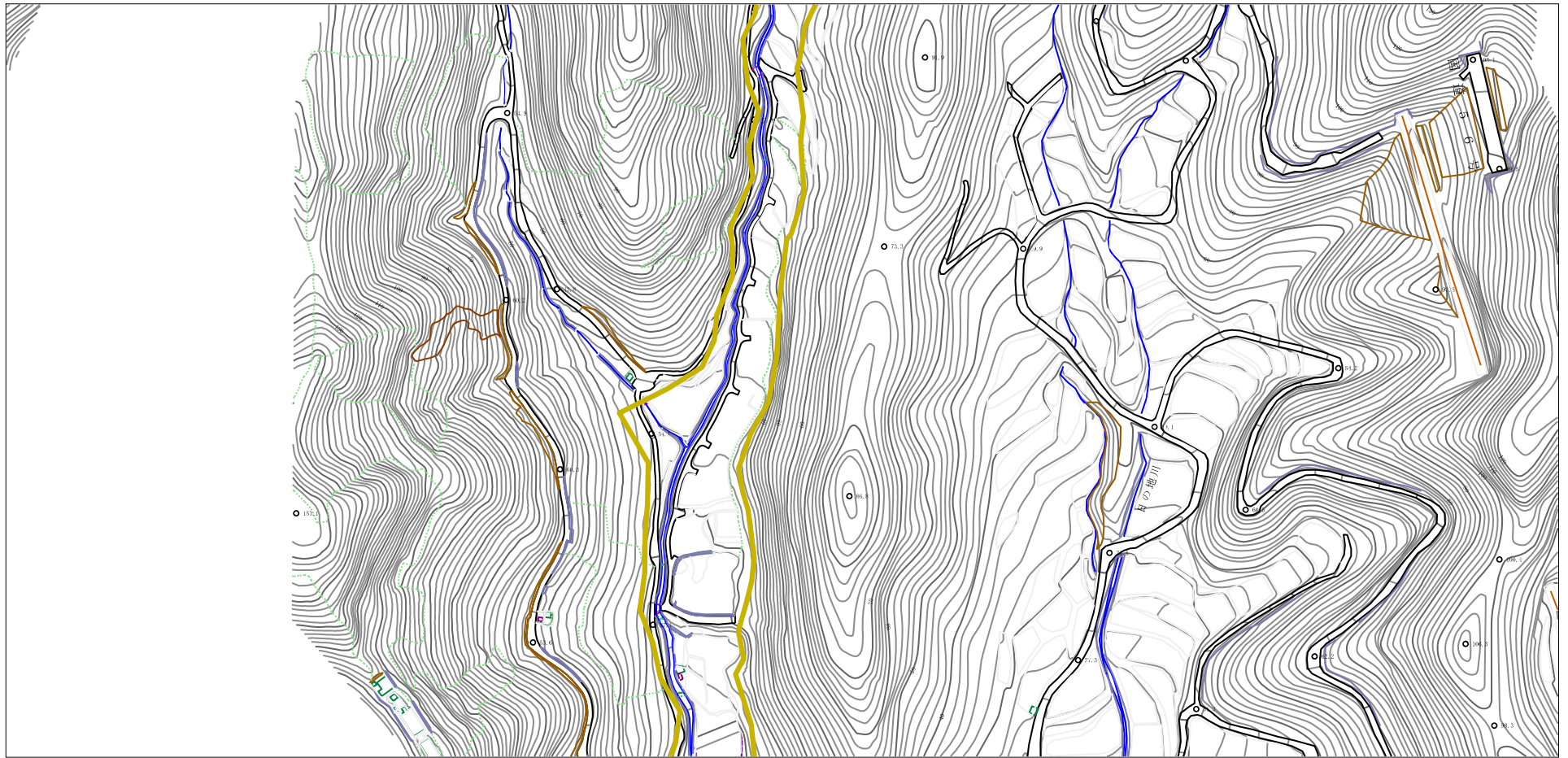
「測量法に基づく国土地理院長承認(複製)R3SIf 5」「本製品を複製する場合には、国土地理院の長の承認を得なければならない。」

土砂災害警戒区域等の指定の公示に係る図書（その2）



様式-2(土) 土砂災害警戒区域・土砂災害特別警戒区域 区域図	土砂災害防止法施行令第二条の基準に該当する区域		N 縮尺 1:2,500	自然現象の種類	土石流	溪流番号	481-6007
	土砂災害防止法施行令第三条の基準に該当する区域			告示番号		溪流名	西ガ谷川-2
	それ以外の区域			告示年月日		所在地	宇和島市吉田町玉津

土砂災害警戒区域等の指定の公示に係る図書（その2）

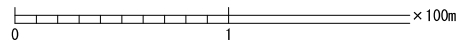
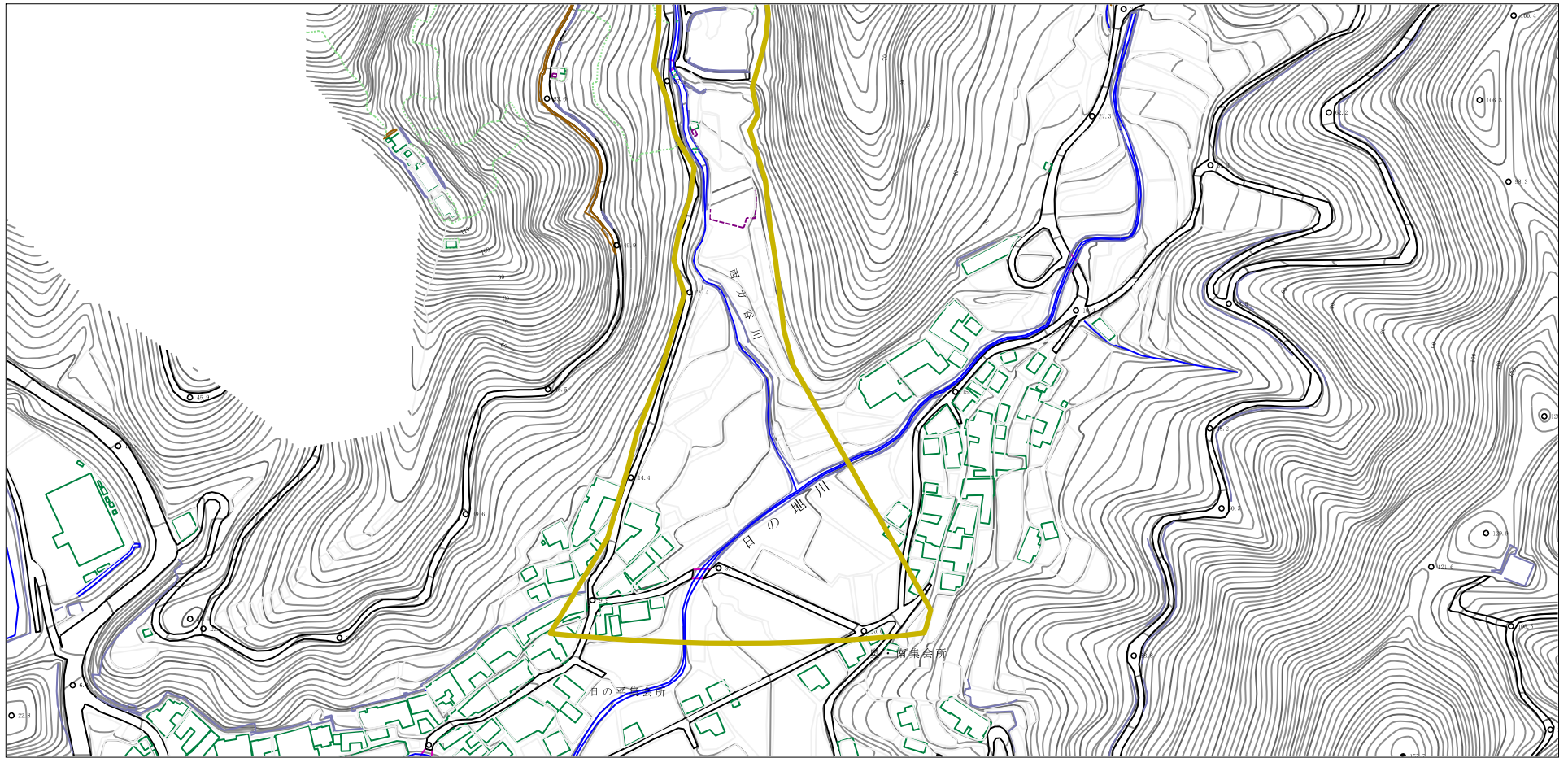


様式-2 (土)

土砂災害警戒区域・土砂災害特別警戒区域
区域図

土砂災害防止法施行令第二条の基準に該当する区域		N 縮尺 1:2,500	自然現象 の種類	土石流	溪流番号	481-6007
土砂災害防止法施行令第三条の基準に該当する区域			告示番号		溪流名	西方谷川-2
それ以外の区域			告示年月日		所在地	宇和島市吉田町玉津

土砂災害警戒区域等の指定の公示に係る図書（その2）



様式-2 (土) 土砂災害警戒区域・土砂災害特別警戒区域 区域図	土砂災害防止法施行令第二条の基準に該当する区域		N 縮尺 1:2,500	自然現象の種類	土石流	溪流番号	481-6007
	土砂災害防止法施行令第三条の基準に該当する区域			告示番号		溪流名	西谷川-2
	それ以外の区域			告示年月日		所在地	宇和島市吉田町玉津