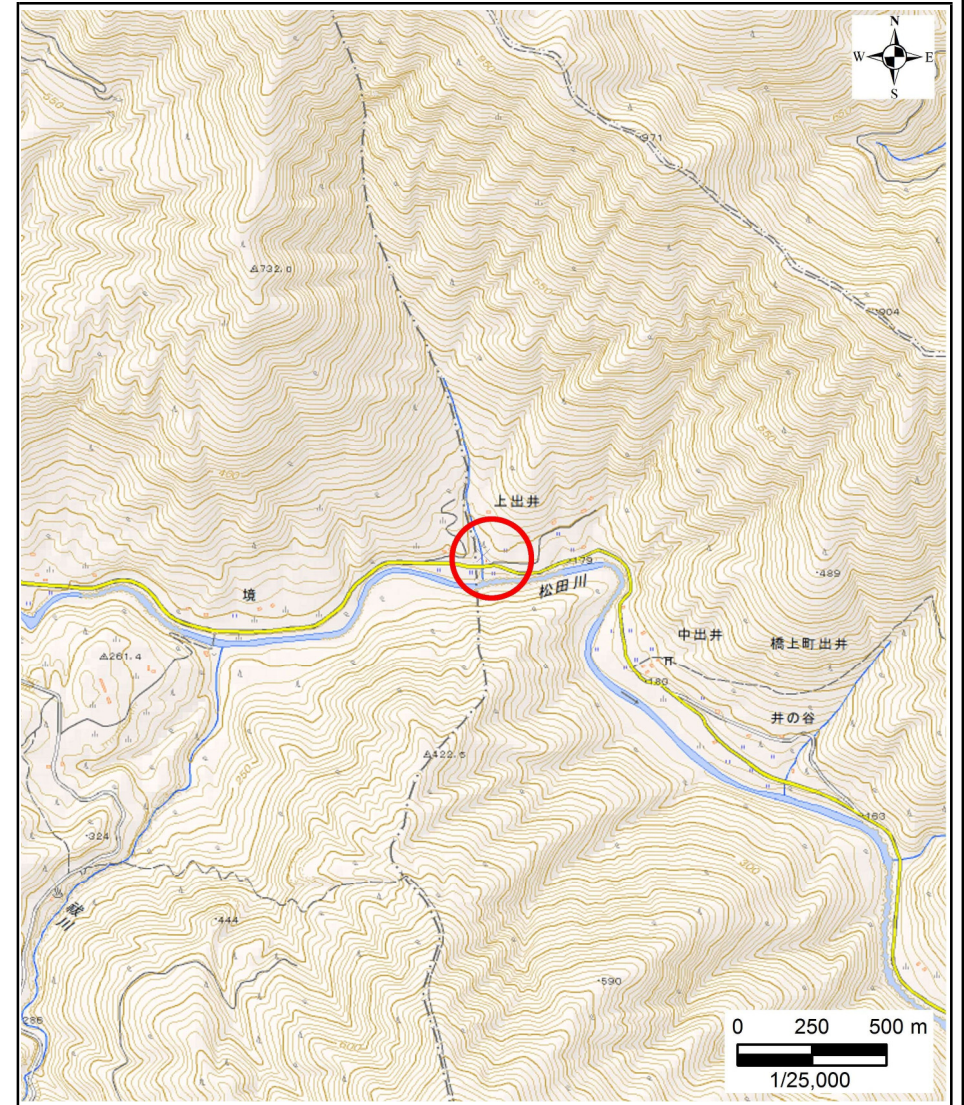
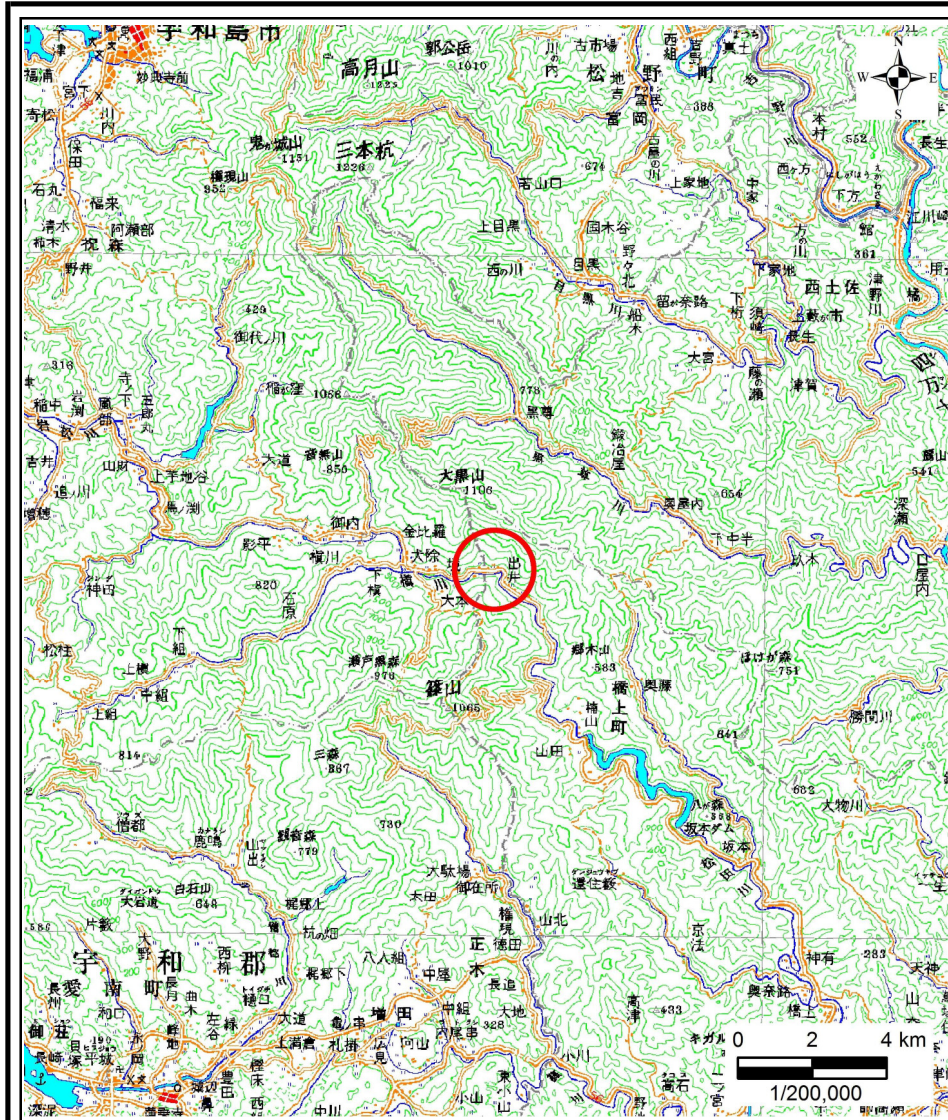


土砂災害警戒区域等の指定の公示に係る図書(その1)



様式-1(急)
土砂災害警戒区域・土砂災害特別警戒区域
位置図

自然現象の種類

土石流

溪流番号

208-78-202a

溪流名

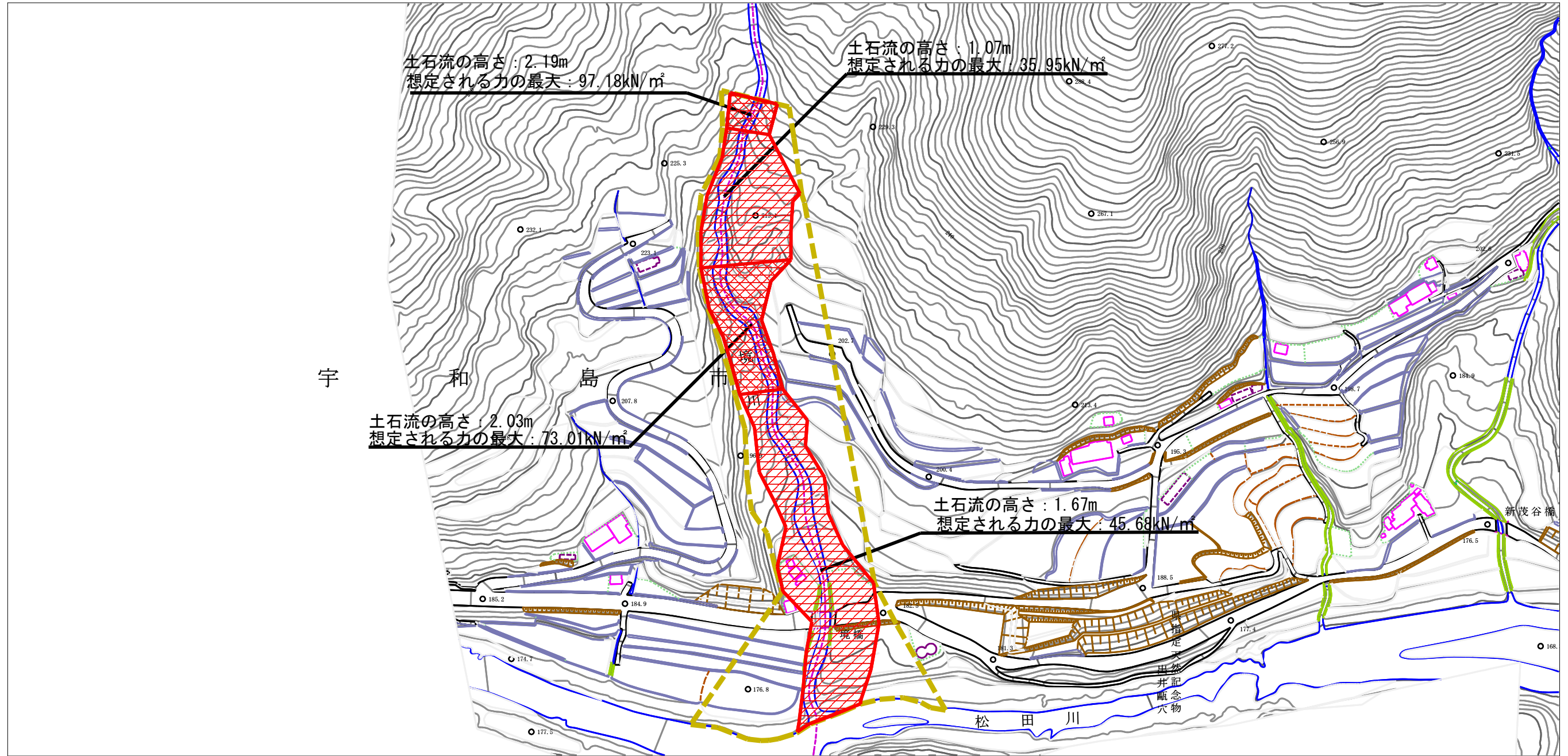
境谷川

所在地

宿毛市橋上町出井・愛媛県宇和島市津島町御内

この地図は、国土地理院長の承認を得て、同院発行の数値地図20000(地図画像)及び電子地形図25000を複製したものである。(承認番号 令元情複 第365号)

土砂災害警戒区域等の指定の公示に係る図書（その2）



宇

和

島

市

松田川

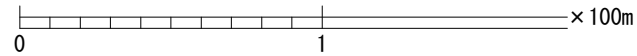
境橋

出井

井記

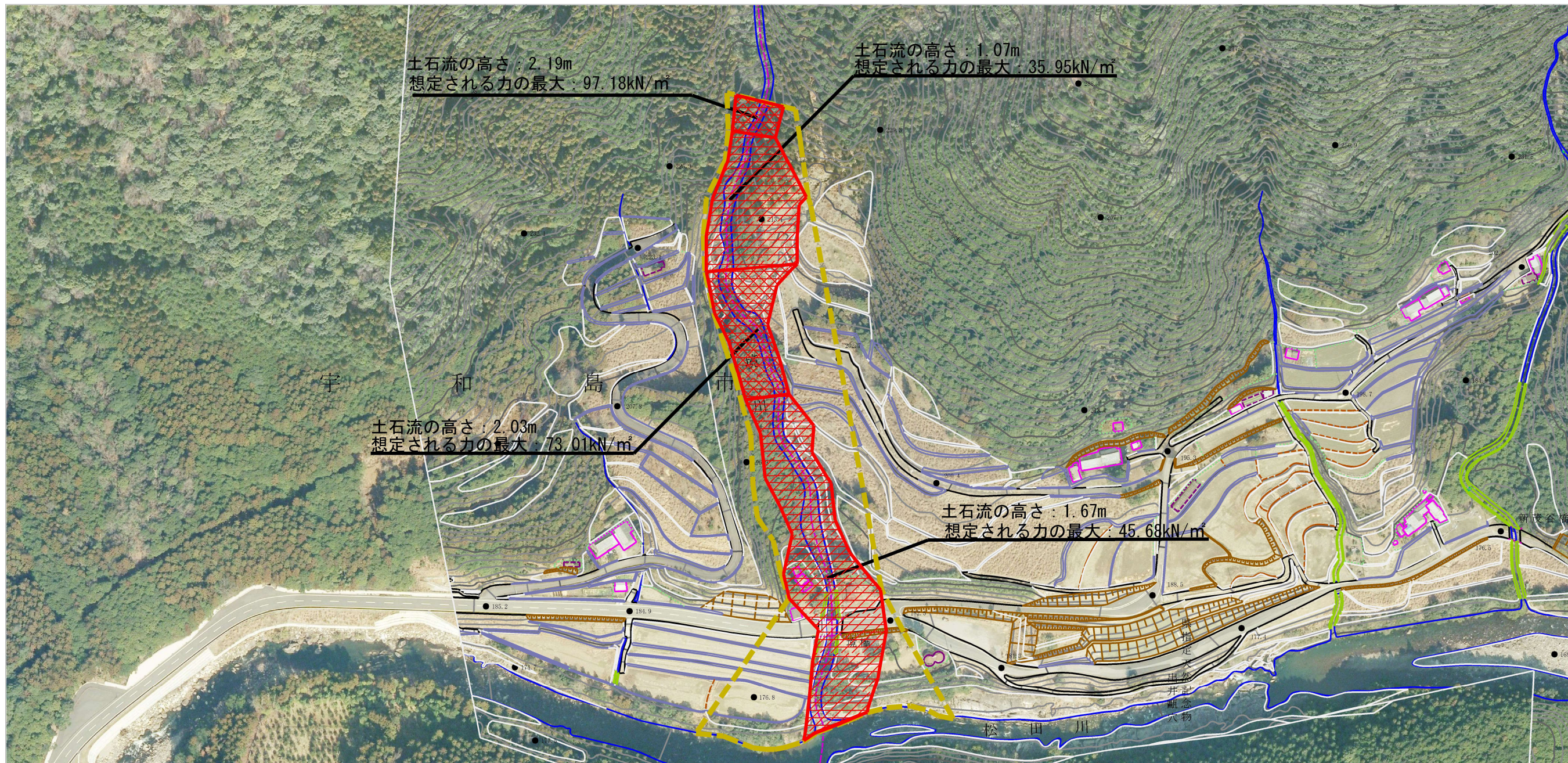
壺穴物

新茂谷橋



様式-2 (土) 土砂災害警戒区域・土砂災害特別警戒区域 区域図	土砂災害防止法施行令第二条の基準に該当する区域		N 縮尺 1:2,500	自然現象の種類	土石流	溪流番号	208-78-202a
	土砂災害防止法施行令第三条の基準に該当する区域			告示番号	別添	溪流名	境谷川
	それ以外の区域			告示年月日	別添	所在地	宿毛市橋上町出井 愛媛県宇和島市津島町御内

参考資料 (その3)



参考資料

土砂災害防止法施行令第二条の基準に該当する区域		N 縮尺 1:2,500	自然現象の種類	土石流	溪流番号	208-78-202a
土砂災害防止法施行令第三条の基準に該当する区域			告示番号	別添	溪流名	境谷川
土砂の高さが1mを超える場合、土石等の移動による力が50kN/m ² を超える区域			告示年月日	別添	所在地	宿毛市橋上町出井 愛媛県宇和島市津島町御内
土砂の高さが1mを超える場合、土石等の移動による力が50kN/m ² 以下の区域						
それ以外の区域						