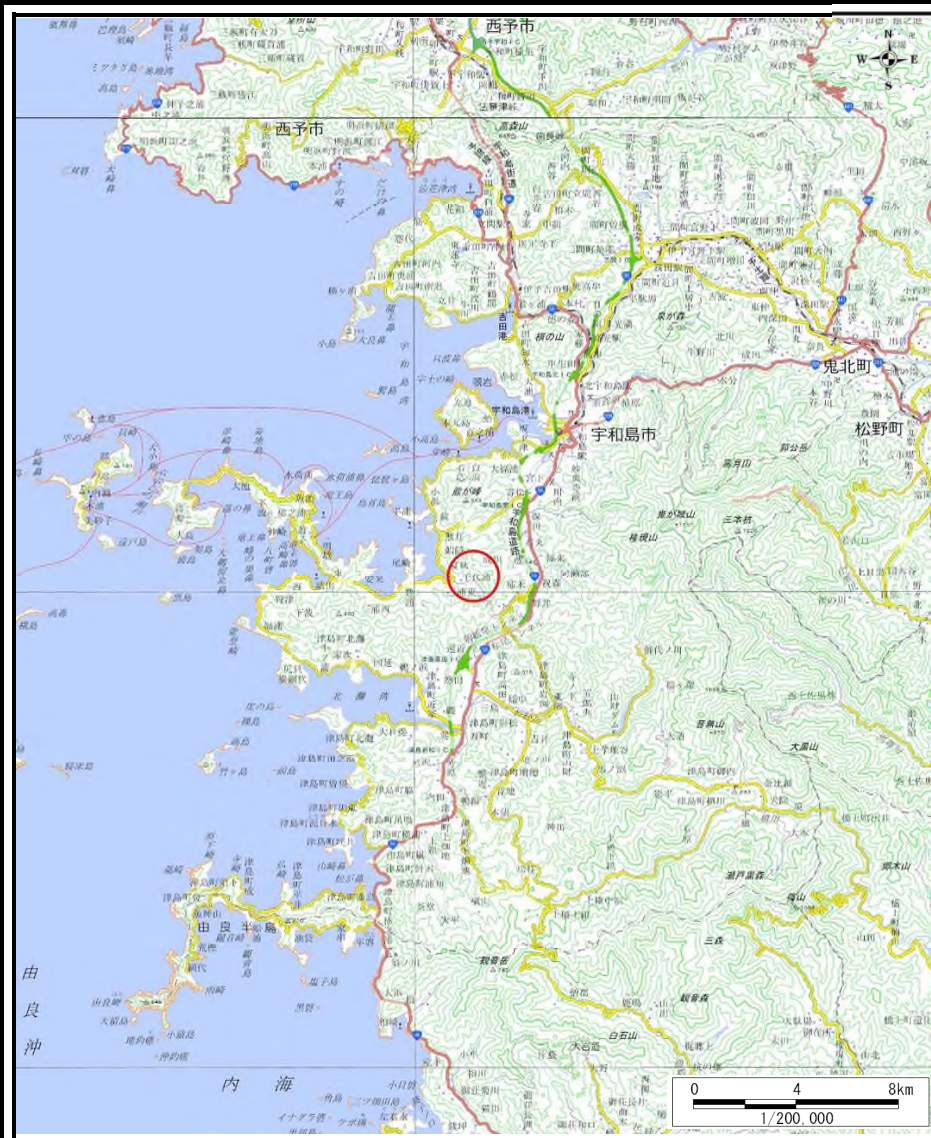
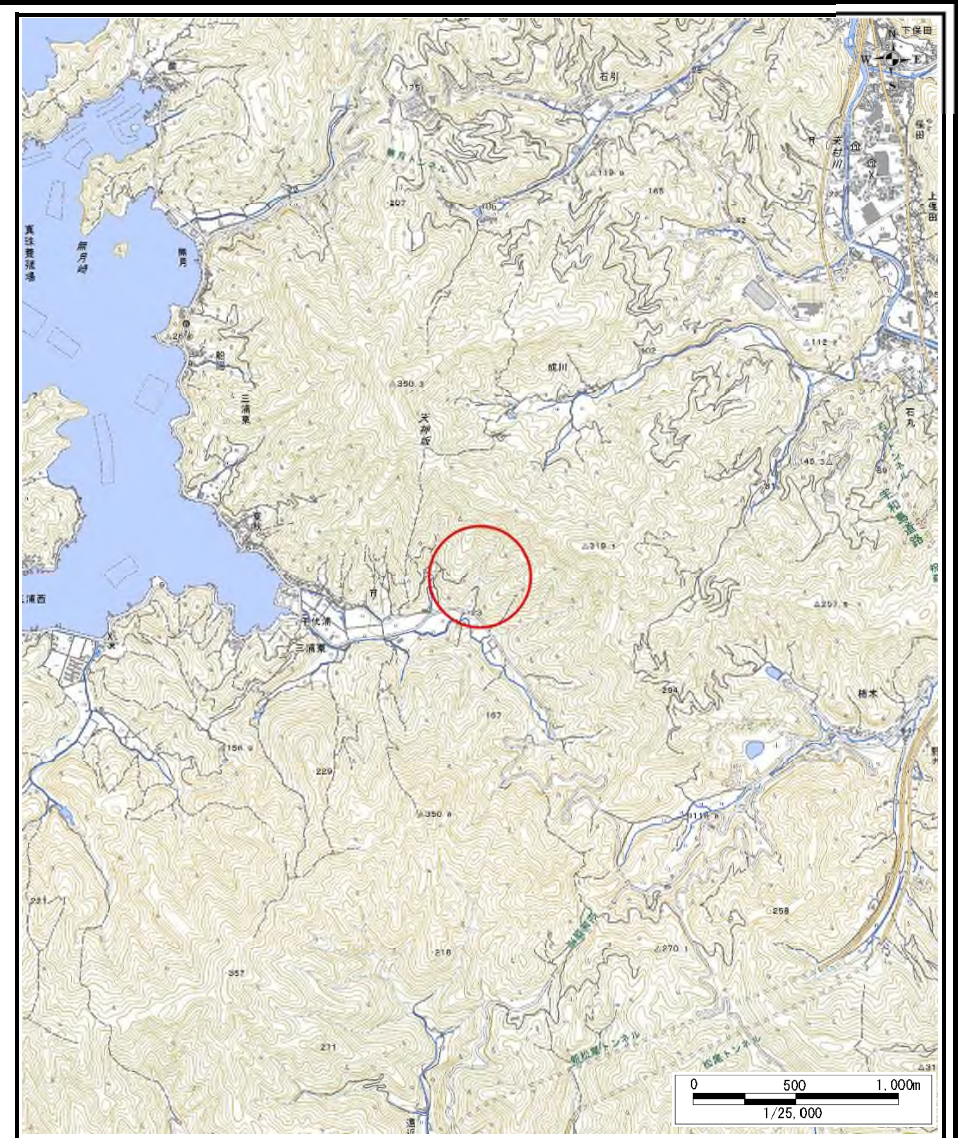


土砂災害警戒区域等の指定の公示に係る図書（その1）



(1/200,000)



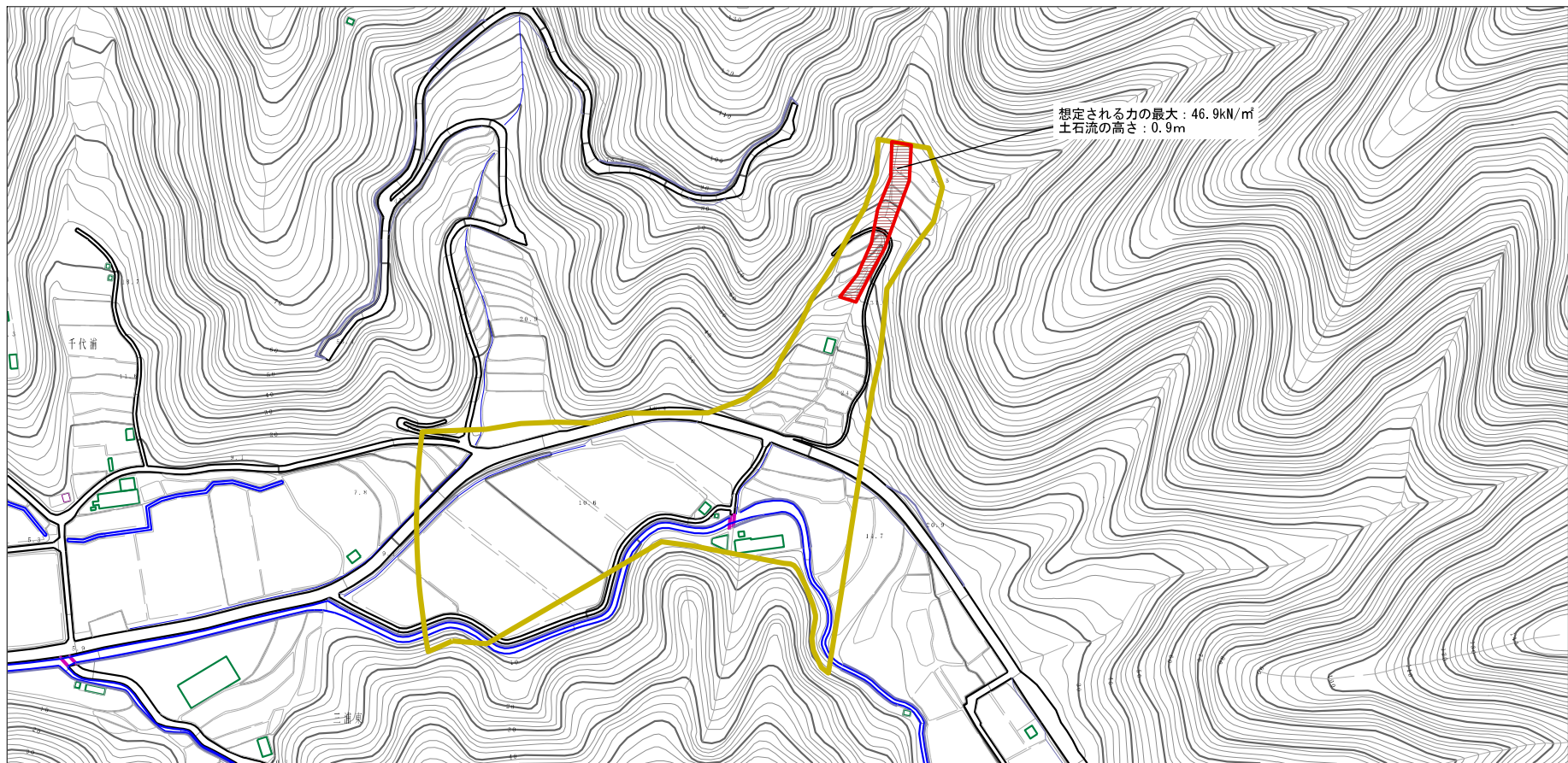
(1/25,000)

様式-1 (土)
土砂災害警戒区域・土砂災害特別警戒区域 位置図

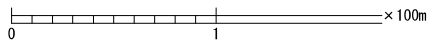
自然現象の種類	土石流
溪流番号	203-J049-1
溪流名	千代浦下川
所在地	宇和島市三浦東

この地図は、国土地理院長の承認を得て、同院発行の数値地図200000（地図画像）、及び数値地図25000（地図画像）を複製したものである。（承認番号 国地四複第55号） 許可なく複製を禁ずる。

土砂災害警戒区域等の指定の公示に係る図書（その2）



想定される力の最大：46.9kN/m²
土石流の高さ：0.9m



様式-2（土） 土砂災害警戒区域・土砂災害特別警戒区域 区域図	土砂災害防止法施行令第2条の基準に該当する区域		N 縮尺 1:2,500	自然現象の種類	土石流	溪流番号	203-J049-1
	土石流の高さが1mを超える場合、土石等の移動による力が50kN/m ² を超える区域			告示番号	愛媛県告示第291号	溪流名	千代浦下川
	土石流の高さが1mを超える場合、土石等の移動による力が50kN/m ² 以下の区域			告示年月日	令和3年3月16日	所在地	宇和島市三浦東
	それ以外の区域						