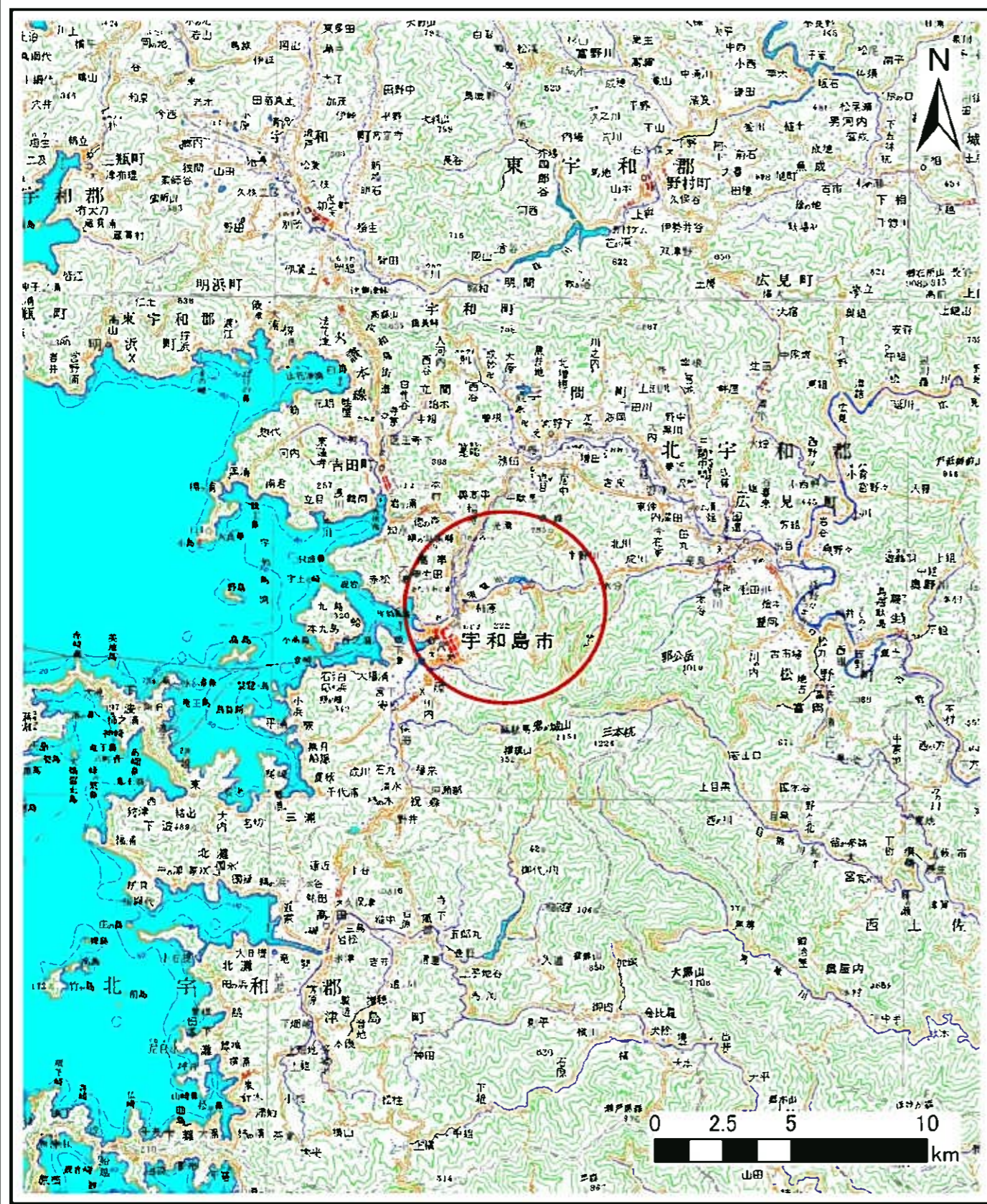
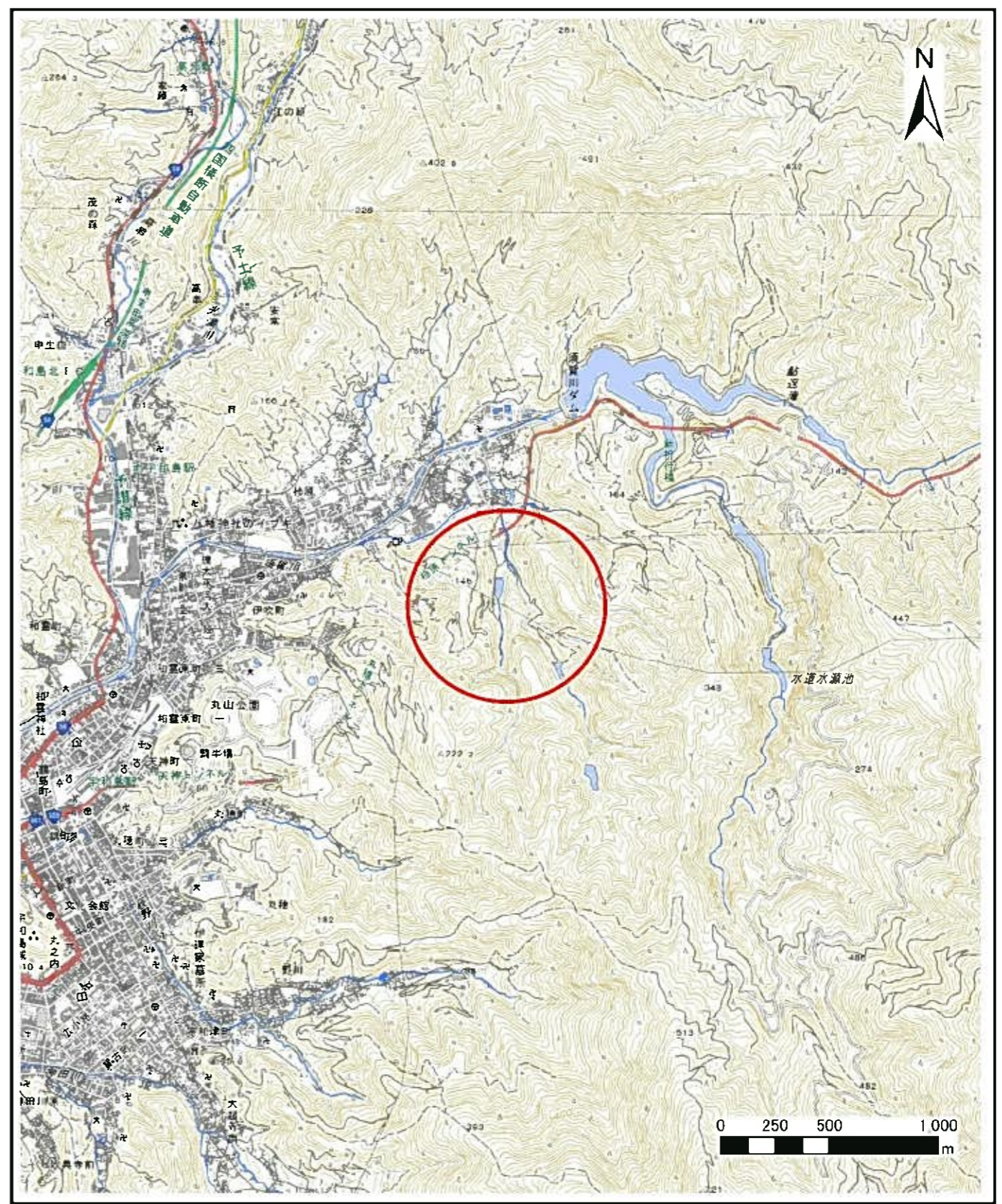


土砂災害警戒区域等の指定の公示に係る図書（その1）



(1/200,000)



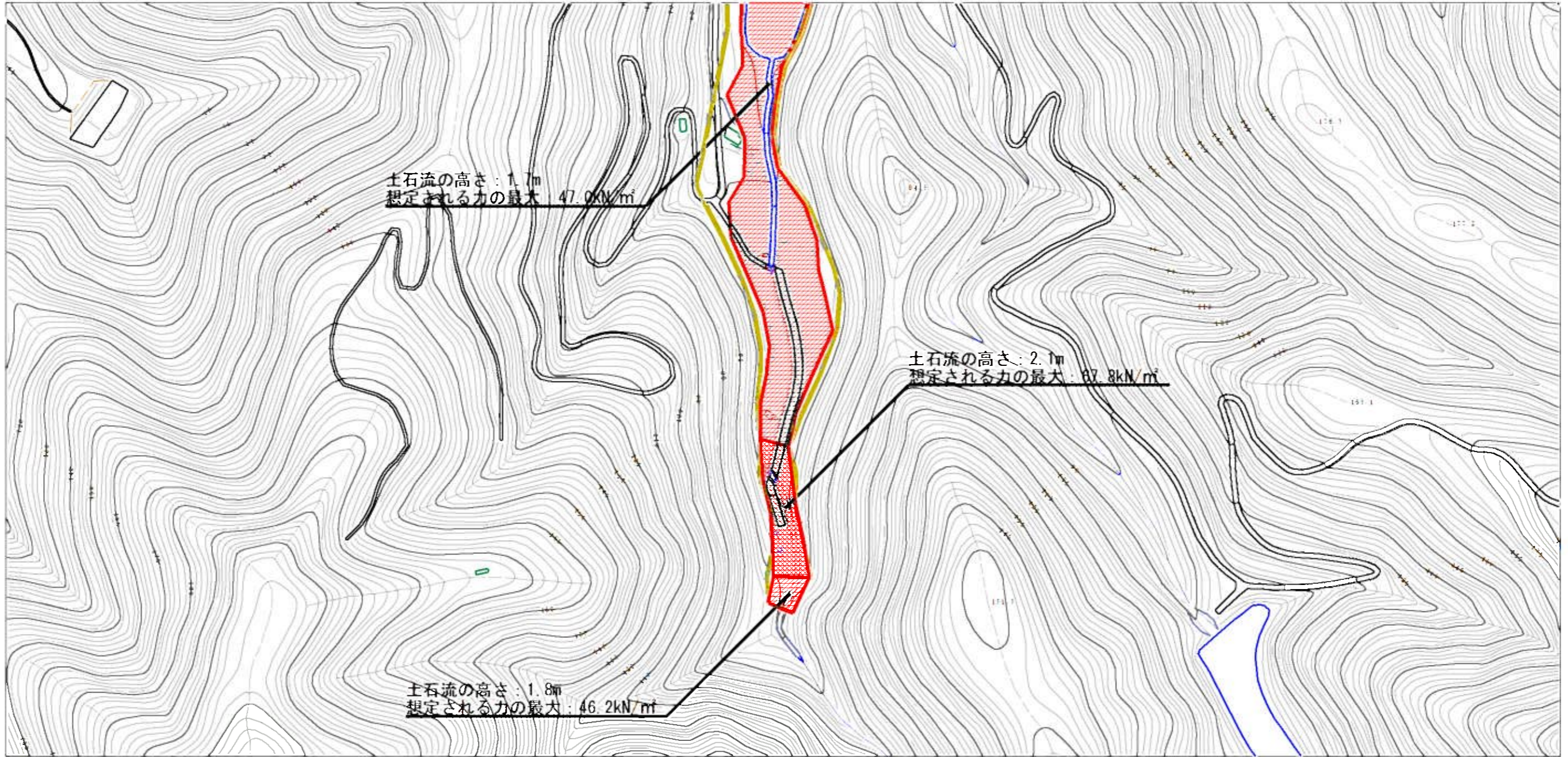
(1/25,000)

様式-1 (土)
土砂災害警戒区域・特別警戒区域 位置図

自然現象の種類	土石流
溪流番号	203-J018-2
溪流名	金丸川
所在地	宇和島市柿原

この地図は、国土地理院長の承認を得て、同院発行の数値地図200000（地図画像）及び数値地図25000（地図画像）を複製したものである。（承認番号 平28四複、第53号）承認を得て作成した複製品を第三者がさらに複製する場合には、国土地理院の長の承認を得なければなりません。

土砂災害警戒区域等の指定の公示に係る図書（その2）



0 1 × 100m

様式-2 (土)

土砂災害警戒区域・土砂災害特別警戒区域
区域図

土砂災害防止法施行令第21条の基準に該当する区域



N

自然現象
の種類

土石流

溪流番号

203-J018-2

土砂災害防止
法施行令第22条の
基準に該当する区域

土石流の高さが1mを超える場合、土石等の
移動による力が50kN/m²を超える区域



縮尺

告示番号

愛媛県告示第291号

溪流名

金丸川

土石流の高さが1mを超える場合、土石等の
移動による力が50kN/m²以下の区域



1:2,500

告示年月日

令和3年3月16日

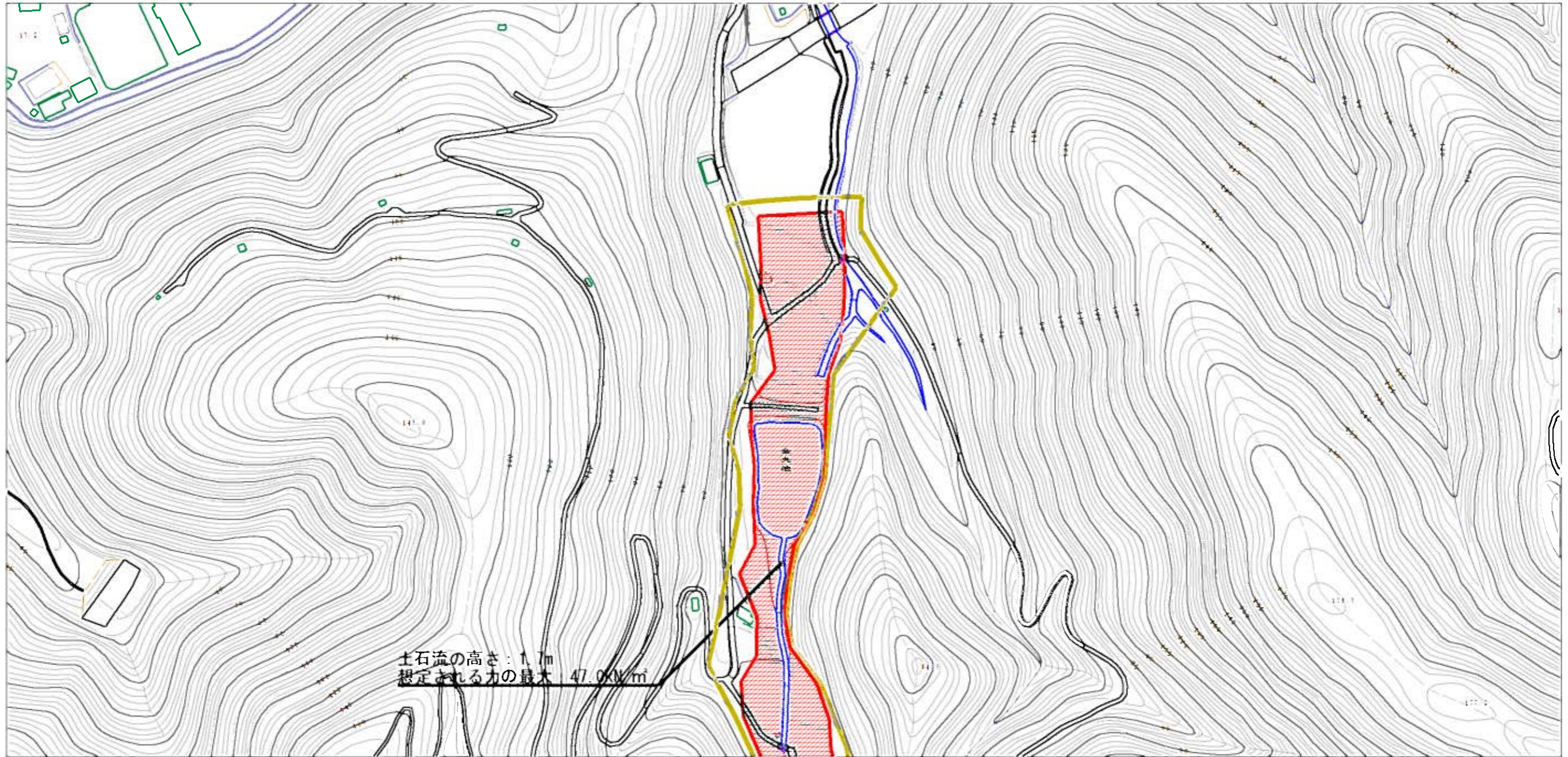
所在地

宇和島市柿原

それ以外の区域



土砂災害警戒区域等の指定の公示に係る図書（その2）



0 100m

様式-2 (土)

土砂災害警戒区域・土砂災害特別警戒区域
区域図

土砂災害防止法施行令第21条の基準に該当する区域

土砂災害防止法施行令第21条の基準に該当する区域

それ以外の区域



N



縮尺

1/2,500

自然現象の種類	土石流	溪流番号	203-J018-2
告示番号	愛媛県告示第291号	溪流名	金丸川
告示年月日	令和3年3月16日	所在地	宇和島市柿原