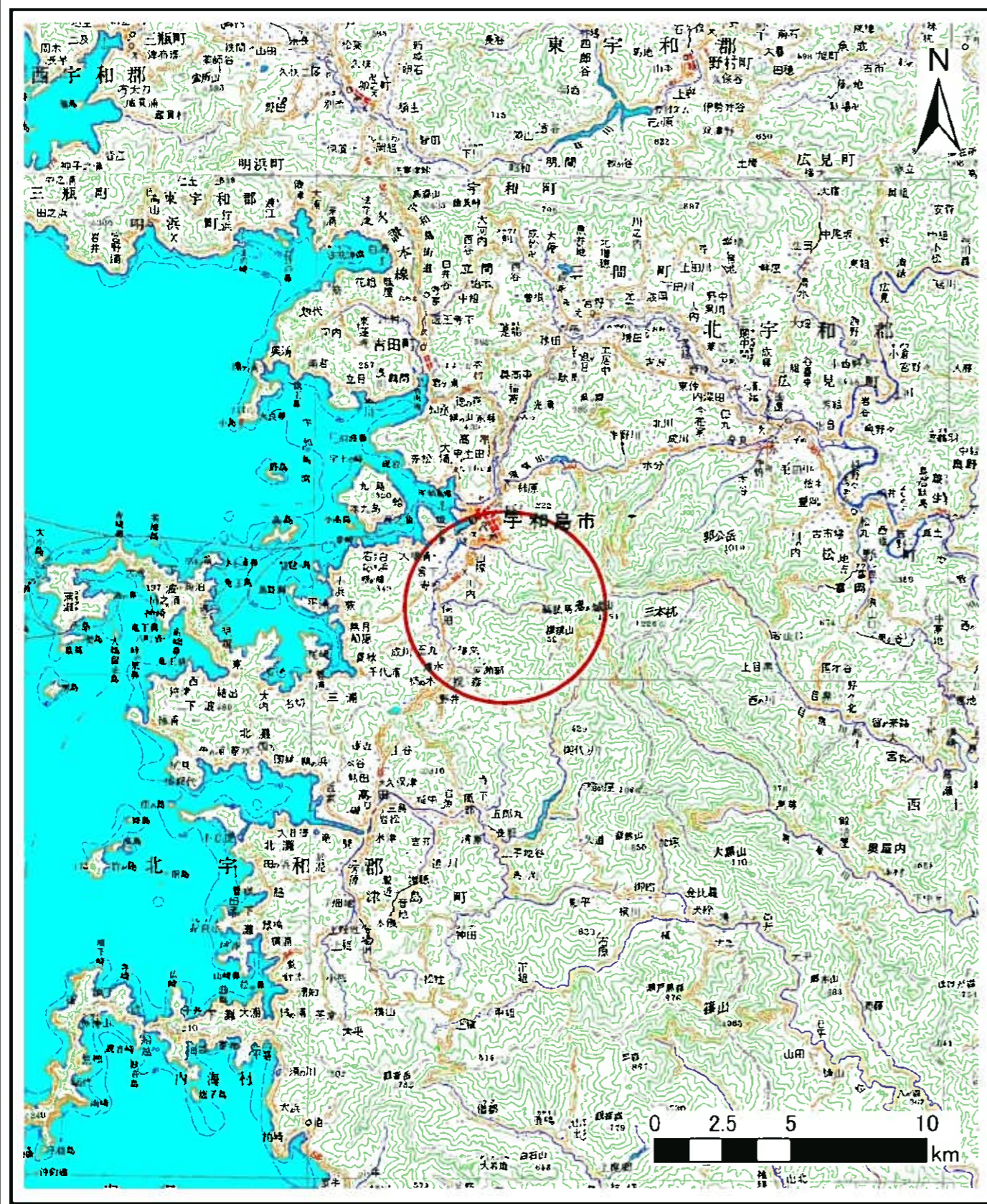
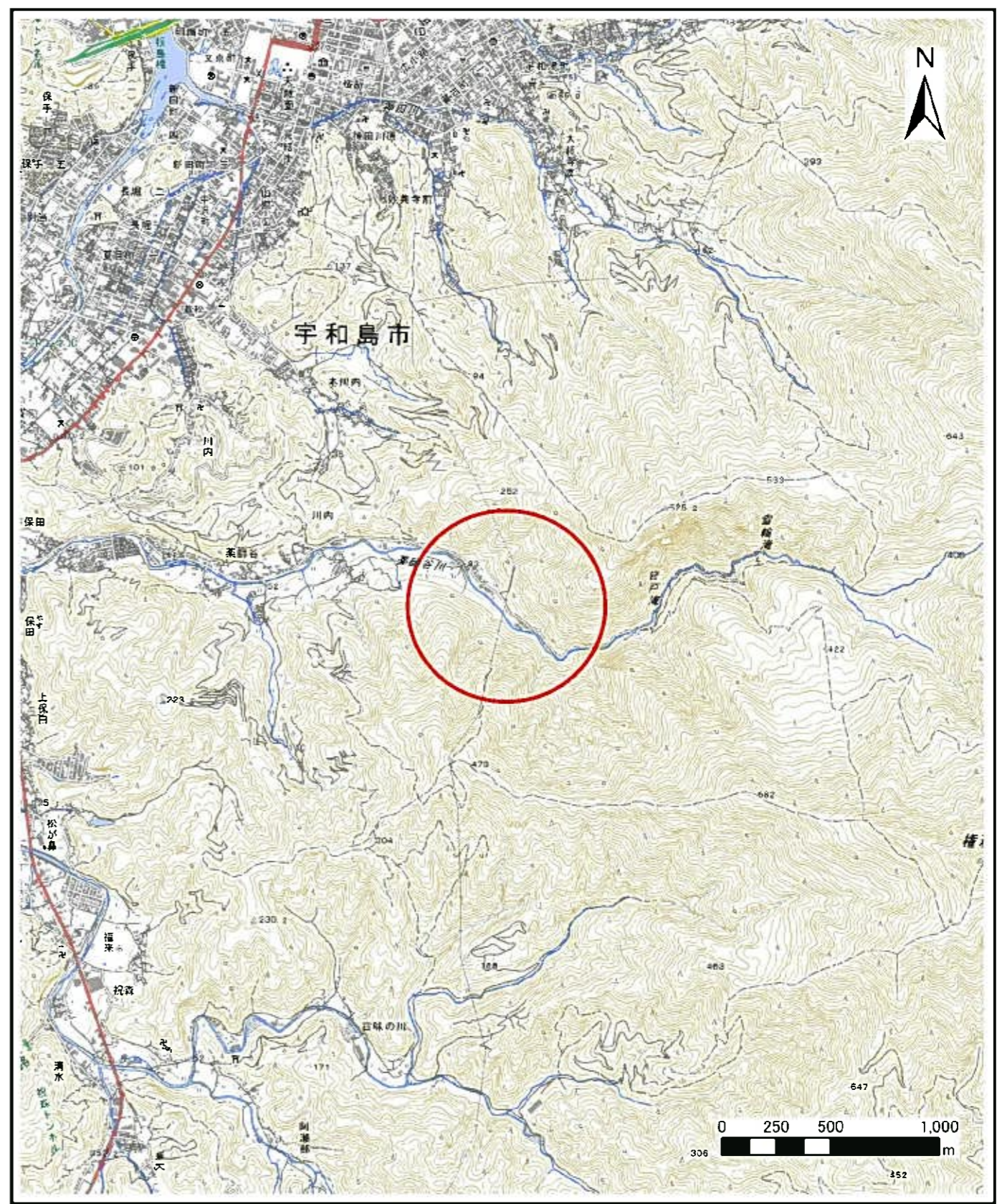


# 土砂災害警戒区域等の指定の公示に係る図書（その1）



(1/200,000)



(1/25,000)

様式-1 (土)  
土砂災害警戒区域・特別警戒区域 位置図

|         |            |
|---------|------------|
| 自然現象の種類 | 土石流        |
| 渓流番号    | 203-1097-3 |
| 渓流名     | 薬師谷川       |
| 所在地     | 宇和島市川内     |

この地図は、国土地理院長の承認を得て、同院発行の数値地図200000（地図画像）及び数値地図25000（地図画像）を複製したものである。（承認番号 平28四複、第53号）承認を得て作成した複製品を第三者がさらに複製する場合には、国土地理院の長の承認を得なければなりません。



土砂災害警戒区域等の指定の公示に係る図書（その2）



0 1 × 100m

様式-2（土）

土砂災害警戒区域・土砂災害特別警戒区域  
区域図

|                         |  |                    |             |            |      |            |
|-------------------------|--|--------------------|-------------|------------|------|------------|
| 土砂災害防止法施行令第2条の基準に該当する区域 |  | N<br>縮尺<br>1:2,500 | 自然現象<br>の種類 | 土石流        | 溪流番号 | 203-1097-3 |
| 土砂災害防止法施行令第3条の基準に該当する区域 |  |                    | 告示番号        | 愛媛県告示第291号 | 溪流名  | 薬師谷川       |
| それ以外の区域                 |  |                    | 告示年月日       | 令和3年3月16日  | 所在地  | 宇和島市川内     |



土砂災害警戒区域等の指定の公示に係る図書（その2）



0 1 × 100m

様式-2 (土)

土砂災害警戒区域・土砂災害特別警戒区域  
区域図

|                         |  |                    |             |            |      |            |
|-------------------------|--|--------------------|-------------|------------|------|------------|
| 土砂災害防止法施行令第2条の基準に該当する区域 |  | N<br>縮尺<br>1:2,500 | 自然現象<br>の種類 | 土石流        | 溪流番号 | 203-1097-3 |
| 土砂災害防止法施行令第3条の基準に該当する区域 |  |                    | 告示番号        | 愛媛県告示第291号 | 溪流名  | 薬師谷川       |
| それ以外の区域                 |  |                    | 告示年月日       | 令和3年3月16日  | 所在地  | 宇和島市川内     |