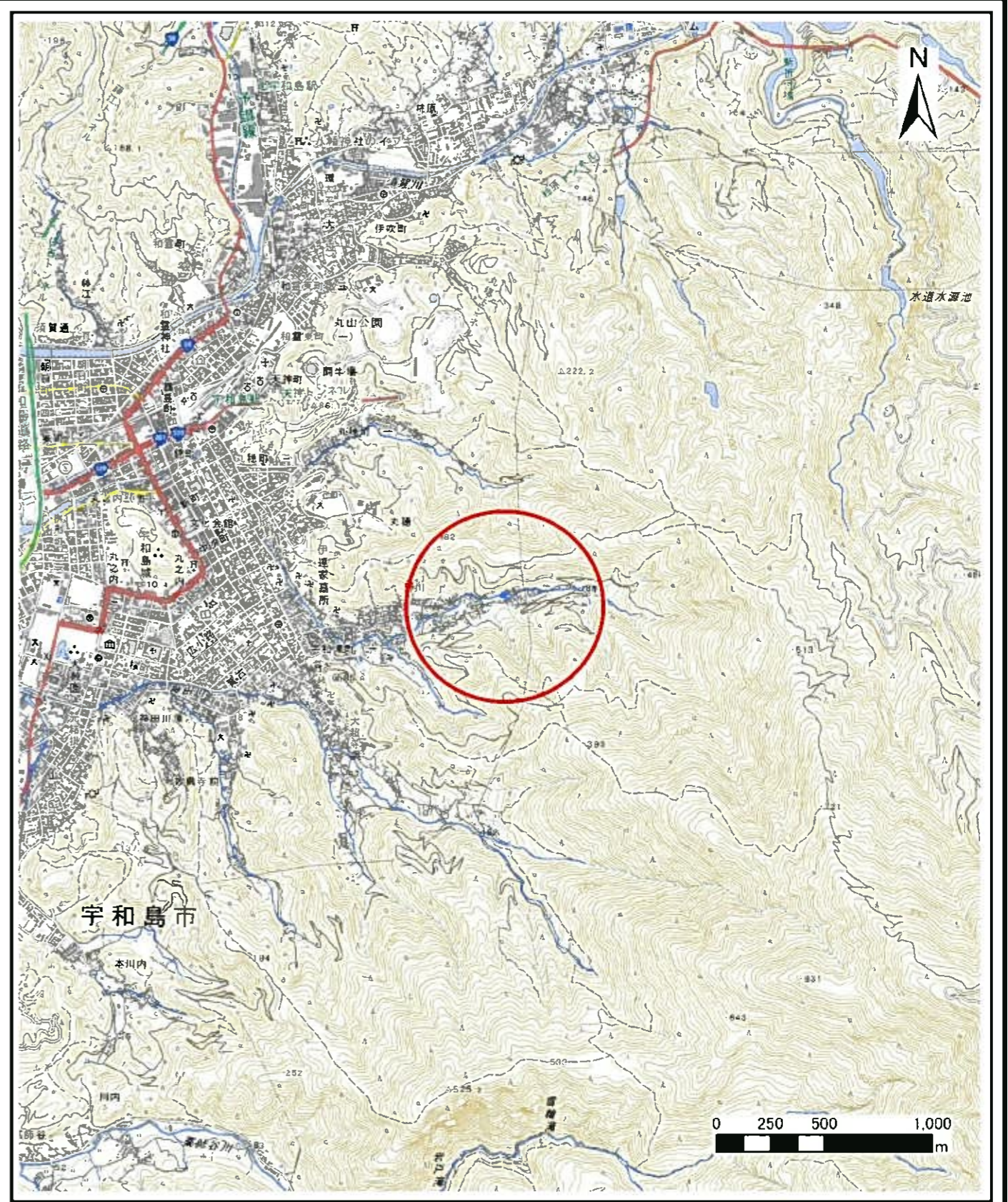
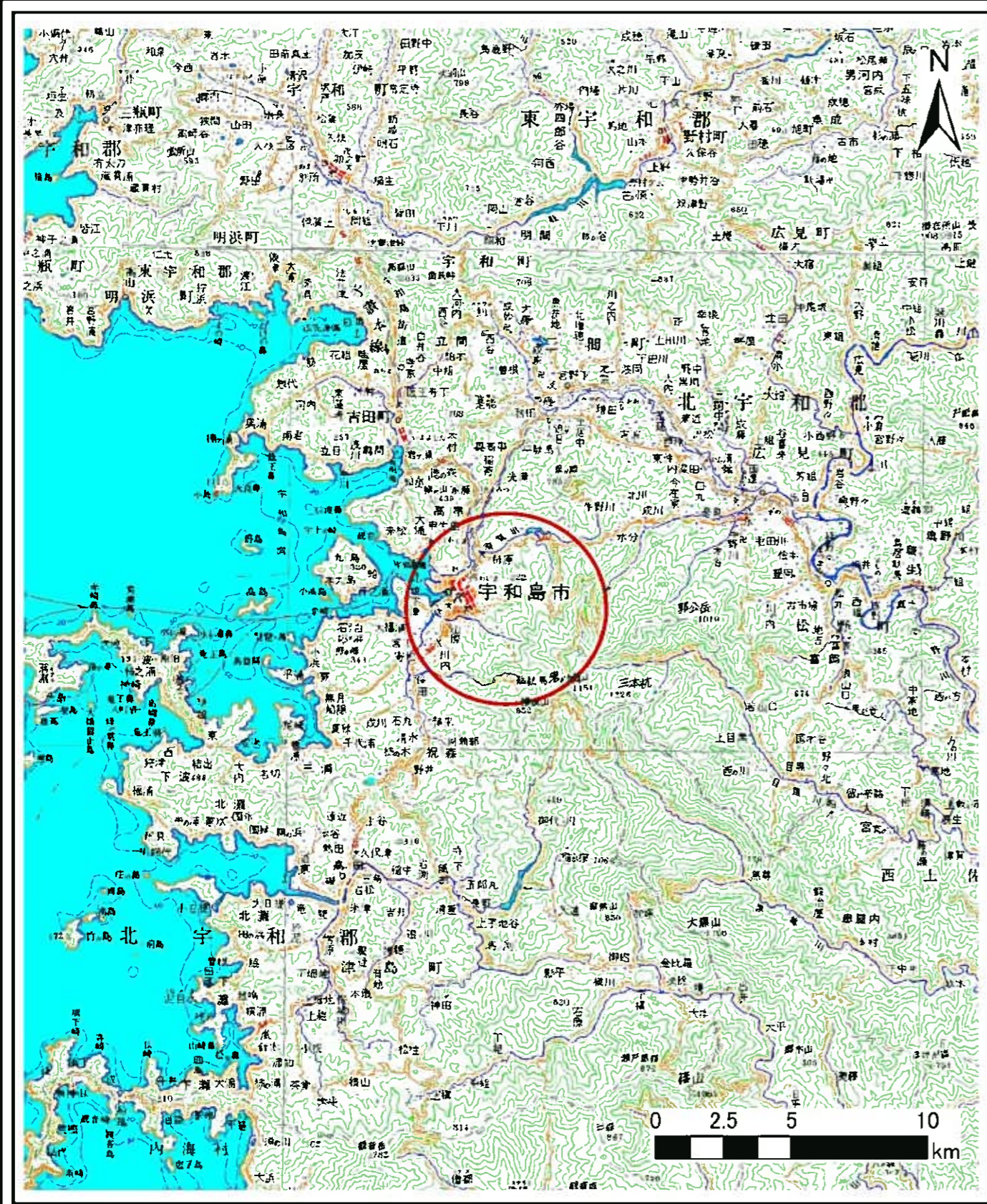


土砂災害警戒区域等の指定の公示に係る図書（その1）

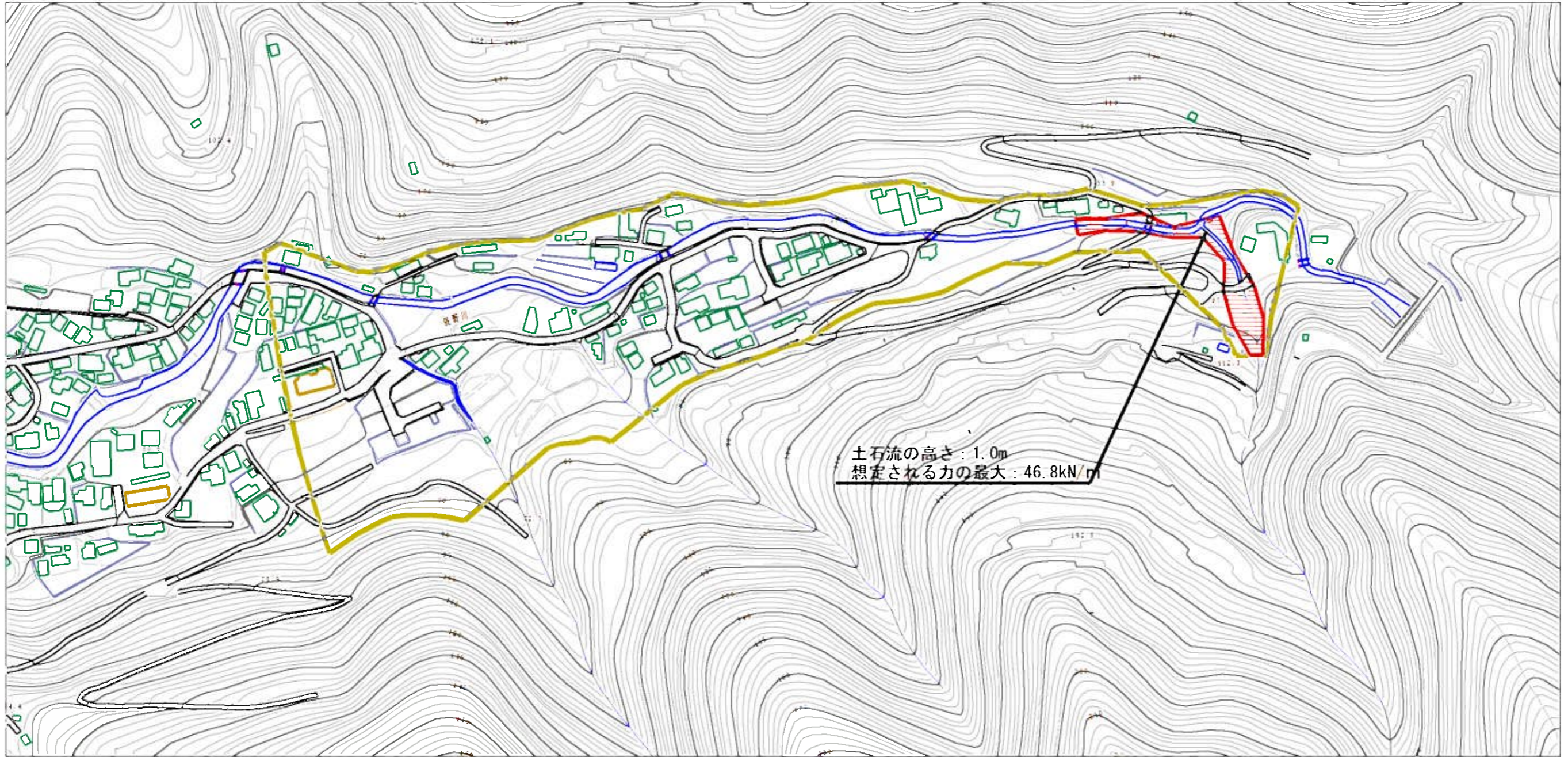


様式-1 (土)
土砂災害警戒区域・特別警戒区域 位置図

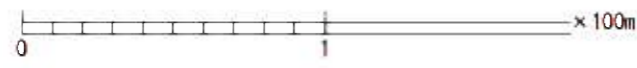
自然現象の種類	土石流
溪流番号	203-1074-3
溪流名	辰野川
所在地	宇和島市野川

この地図は、国土地理院長の承認を得て、同院発行の数値地図200000（地図画像）及び数値地図25000（地図画像）を複製したものである。（承認番号 平28四複、第53号）承認を得て作成した複製品を第三者がさらに複製する場合には、国土地理院長の承認を得なければなりません。

土砂災害警戒区域等の指定の公示に係る図書（その2）



土石流の高さ：1.0m
 想定される力の最大：46.8kN/m



様式-2 (土) 土砂災害警戒区域・土砂災害特別警戒区域 区域図	土砂災害防止法施行令第21条の基準に該当する区域		N 縮尺 1:2,500	自然現象の種類 土石流	溪流番号 203-1074-3
	土砂災害防止法施行令第22条の基準に該当する区域			告示番号 愛媛県告示第291号	溪流名 辰野川
	それ以外の区域			告示年月日 令和3年3月16日	所在地 宇和島市野川