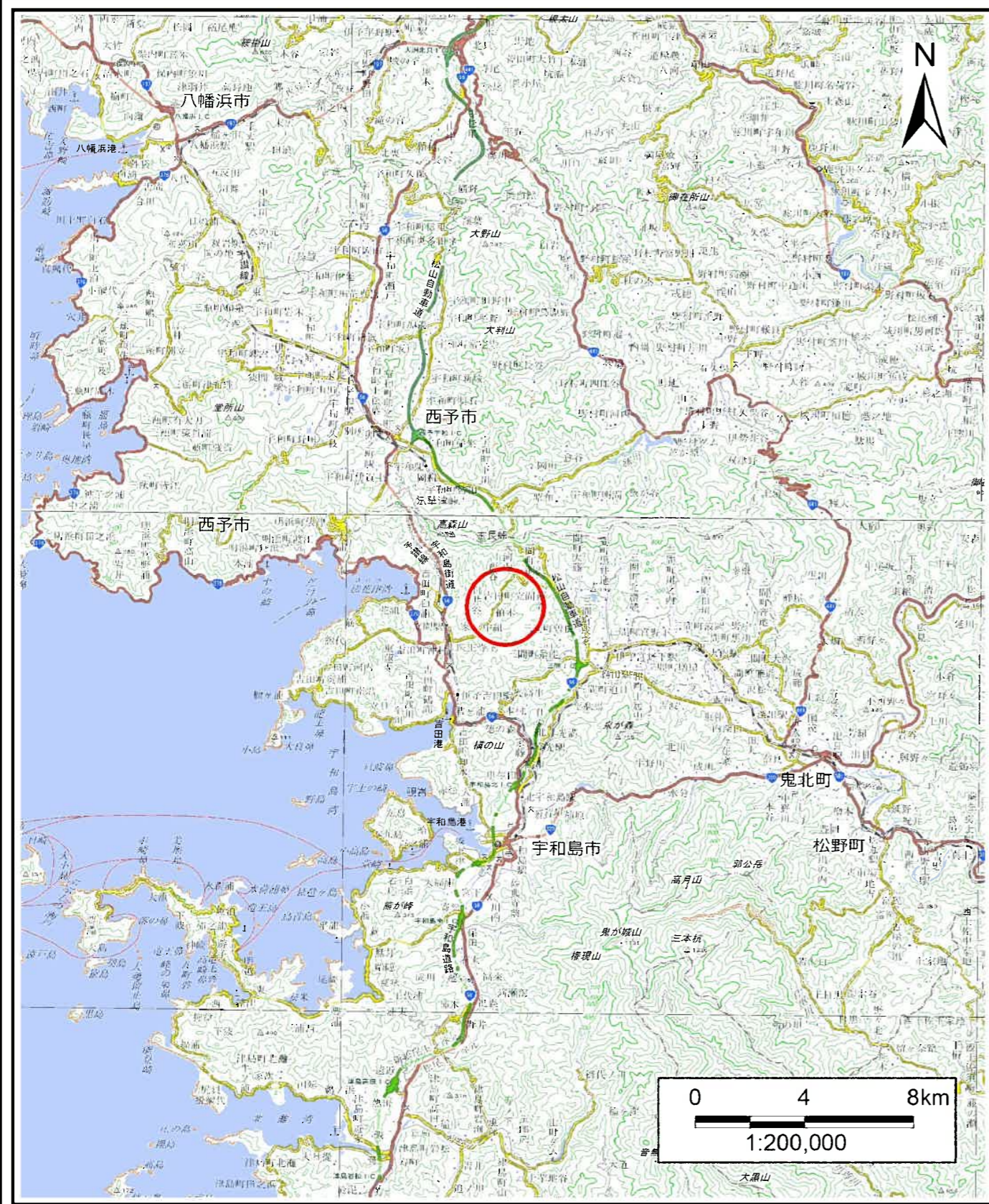
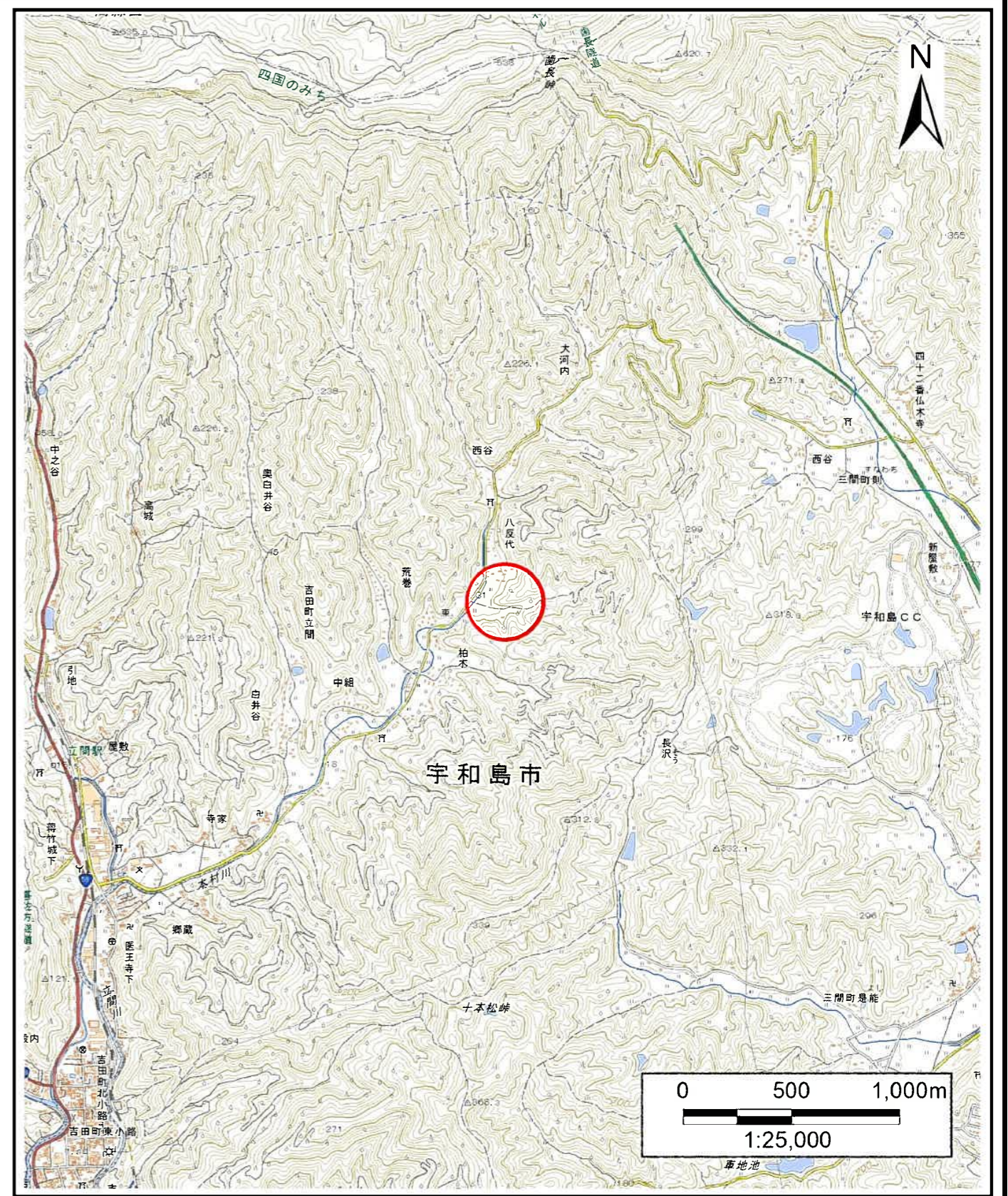


土砂災害警戒区域等の指定の公示に係る図書（その1）



(1/200,000)



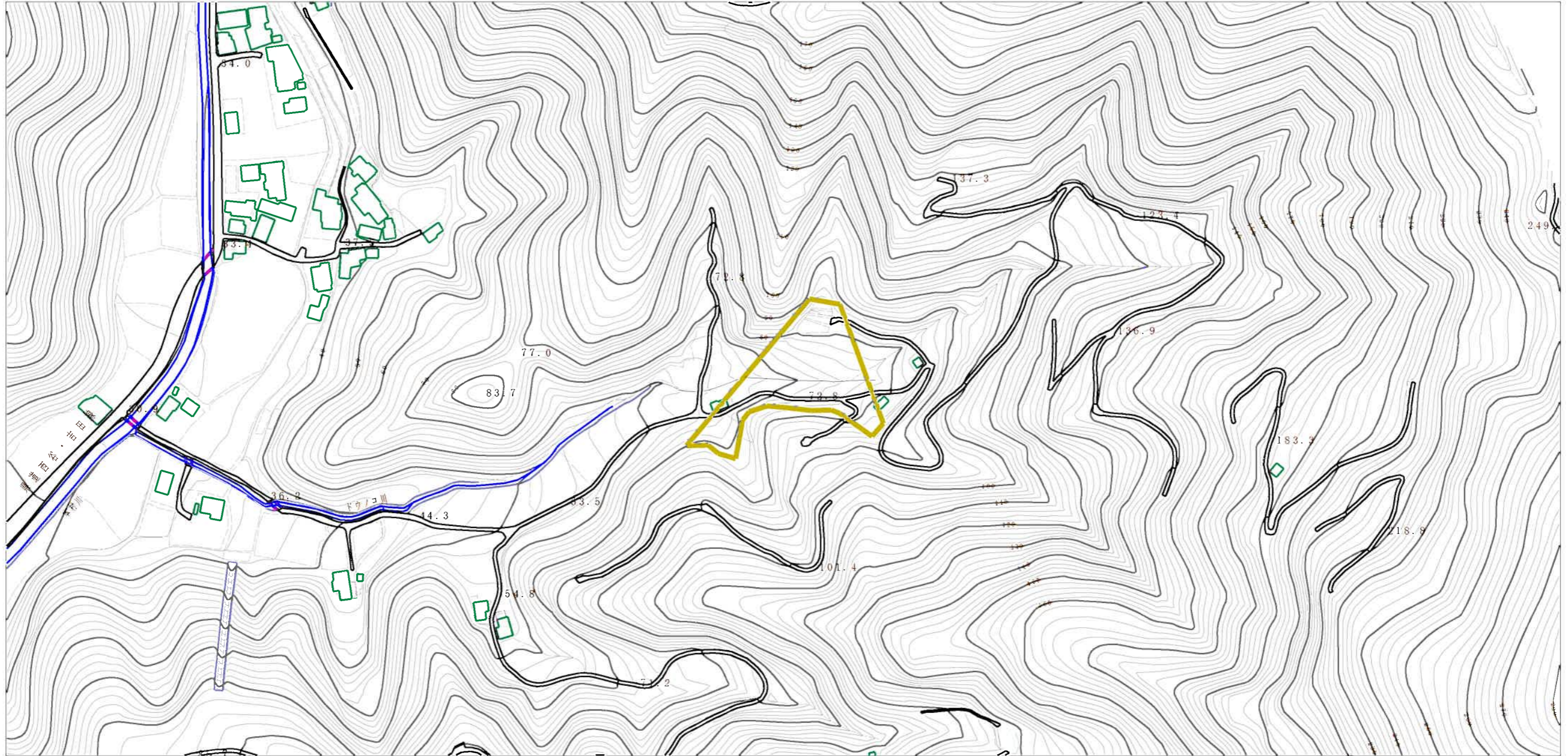
(1/25,000)

様式-1 (土)
土砂災害警戒区域・土砂災害特別警戒区域 位置図

自然現象の種類	土石流
溪流番号	481-2090-2
溪流名	どうのこ川
所在地	宇和島市吉田町立間

この地図は、国土地理院長の承認を得て、同院発行の電子地形図25000及び電子地形図20万を複製したものである。（承認番号 平29情複、第113号）

土砂災害警戒区域等の指定の公示に係る図書（その2）



0 1 × 100m

様式-2 (土)

土砂災害警戒区域・土砂災害特別警戒区域
区域図

土砂災害防止法施行令第2条の基準に該当する区域



土石流の高さが1mを超える場合、土石等の
移動による力が50kN/m²を超える区域



土石流の高さが1mを超える場合、土石等の
移動による力が50kN/m²以下の区域



それ以外の区域



縮尺
1:2,500

自然現象
の種類

土石流

告示番号

愛媛県告示第287号

告示年月日

令和3年3月16日

溪流番号

481-2090-2

溪流名

どうのこ川

所在地

宇和島市吉田町立間