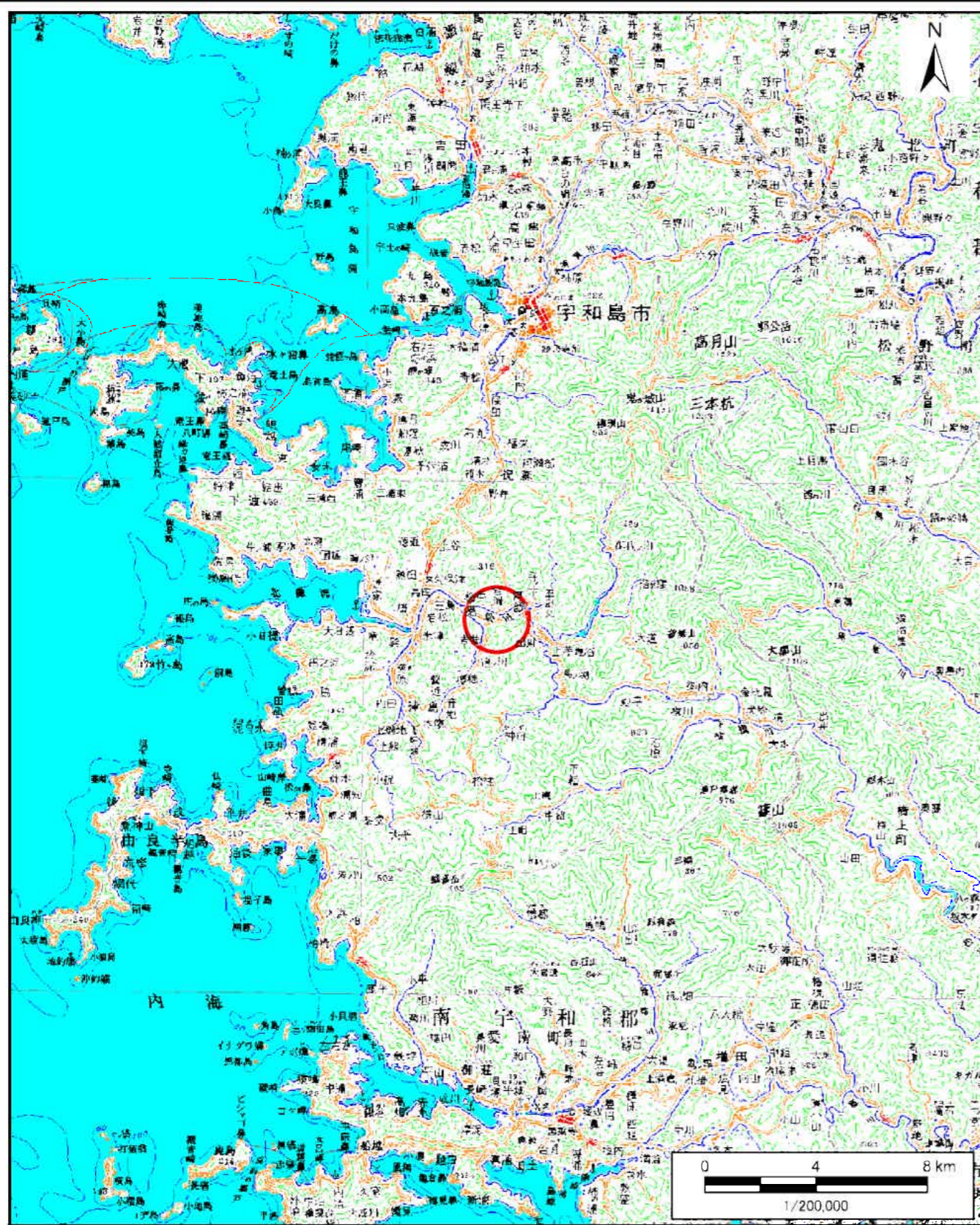
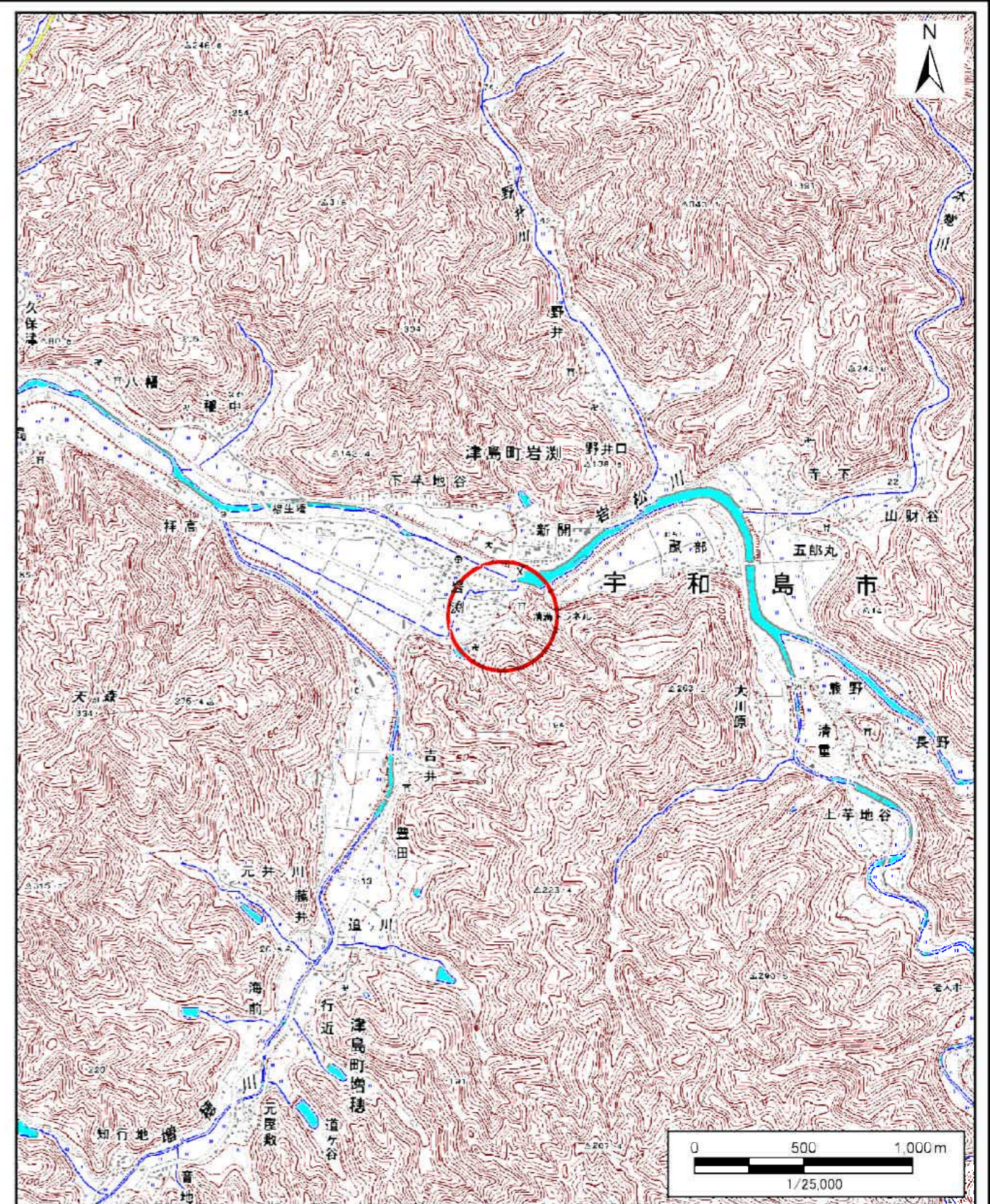


土砂災害警戒区域等の指定の公示に係る図書（その1）



(1/200,000)



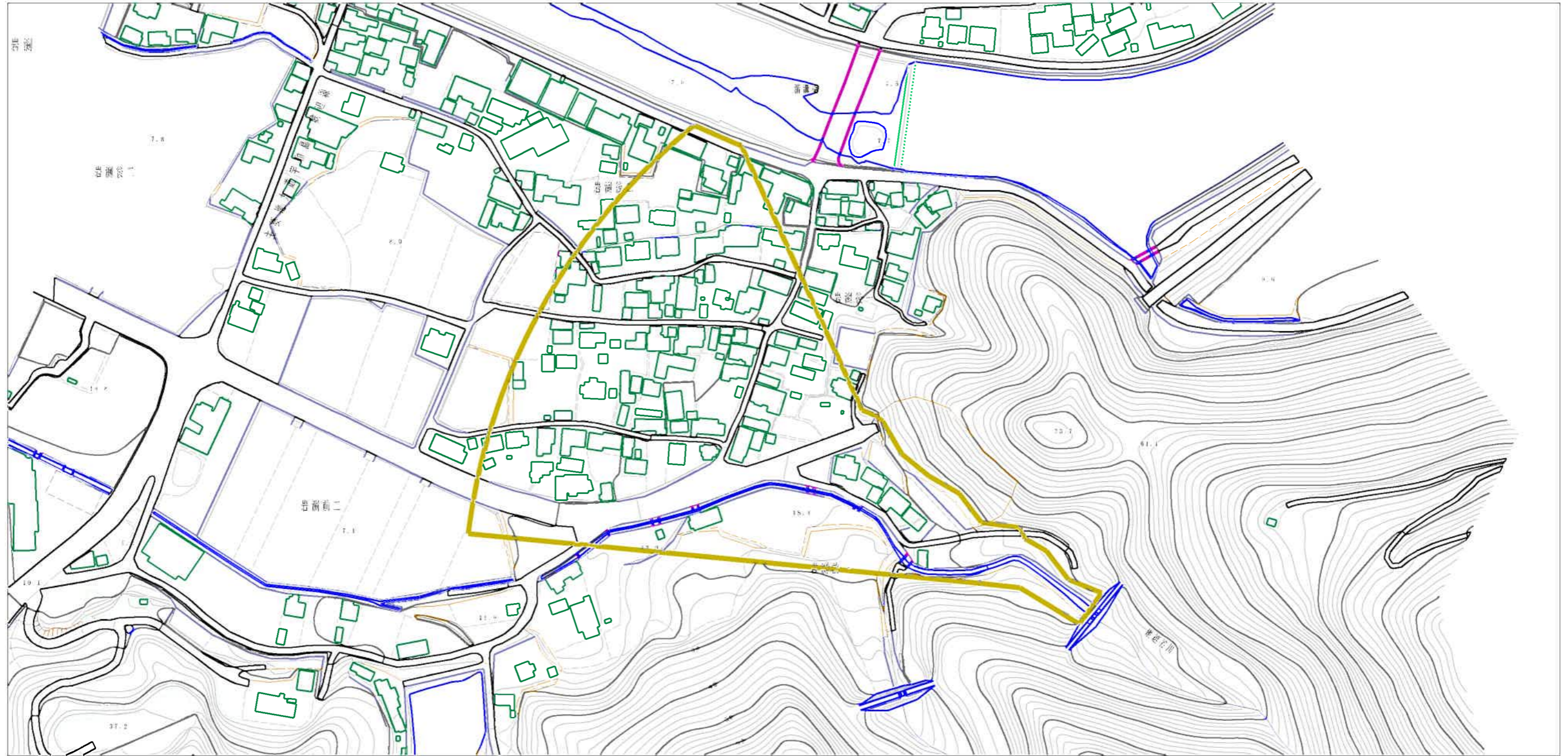
(1/25,000)

様式-1(土)
土砂災害警戒区域・土砂災害特別警戒区域
位置図

自然現象の種類	土石流
溪流番号	486-1626-1
溪流名	地越谷川
所在地	宇和島市津島町岩瀨

この地図は、国土地理院長の承認を得て、同院発行の数値地図20000(地図画像)及び数値地図25000(地図画像)を複製したものである。(承認番号 平29情複、第64号)

土砂災害警戒区域等の指定の公示に係る図書（その2）



0 1 × 100m

様式-2（土）

土砂災害警戒区域・土砂災害特別警戒区域
区域図

土砂災害防止法施行令第2条の基準に該当する区域



自然現象
の種類

土石流

溪流番号 486-1626-1

土砂災害防止
法施行令第3条
の基準に該当
する区域

土石流の深さが1mを超える場合、土石等の
移動による力が50kN/m²を超える区域



縮尺
1:2,500

告示番号

愛媛県告示第172号

溪流名 地越谷川

土石流の深さが1mを超える場合、土石等の
移動による力が50kN/m²以下の区域



告示年月日

令和3年2月19日

所在地 宇和島市津島町岩淵

それ以外の区域

