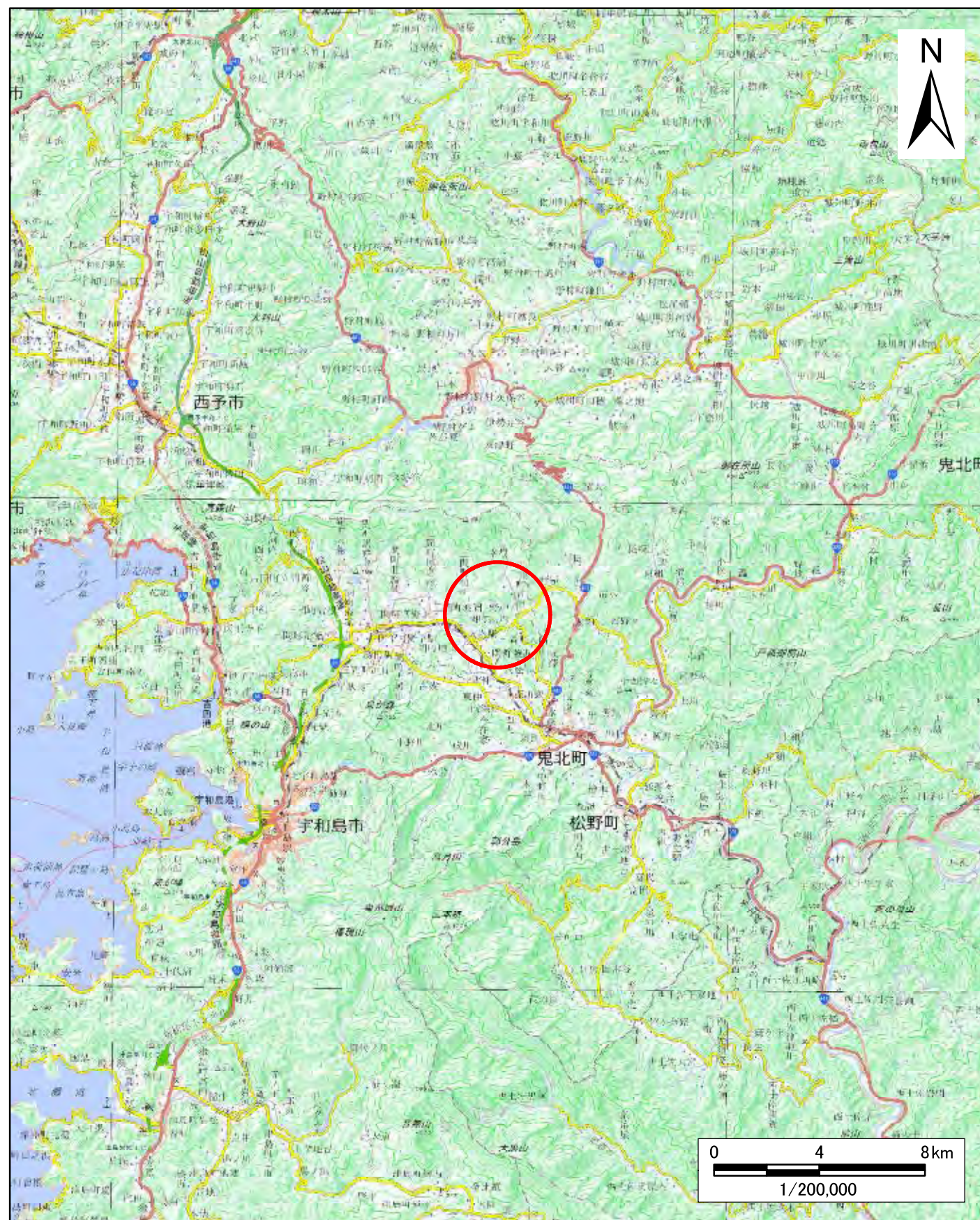


土砂災害警戒区域等の指定の公示に係る図書（その1）



(1/200,000)



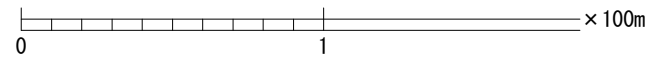
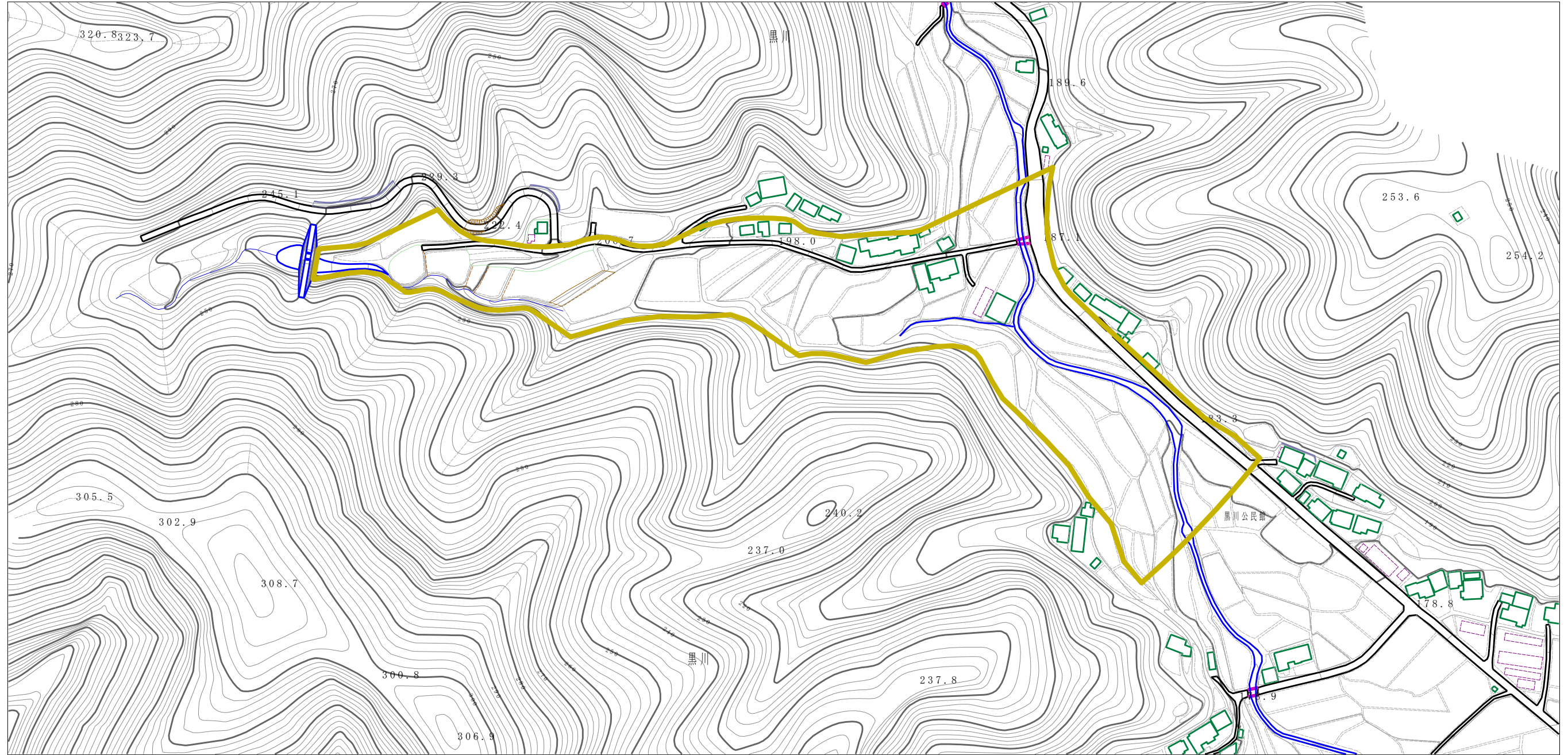
(1/25,000)

様式-1(土)  
土砂災害警戒区域・土砂災害特別警戒区域  
位置図

自然現象の種類	土石流
溪流番号	482-2134
溪流名	家の奥川
所在地	宇和島市三間町黒川

この地図は、国土地理院長の承認を得て、同院発行の電子地形図25000及び電子地形図20万を複製したものである。(承認番号 平29情複、第63号)

土砂災害警戒区域等の指定の公示に係る図書（その2）



様式-2 (土)

土砂災害警戒区域・土砂災害特別警戒区域  
区域図

土砂災害防止法施行令第二条の基準に該当する区域

土砂災害防止法施行令第三条の基準に該当する区域	土石流の高さが1mを超える場合、土石等の移動による力が50kN/m <sup>2</sup> を超える区域	
	土石流の高さが1mを超える場合、土石等の移動による力が50kN/m <sup>2</sup> 以下の区域	
	それ以外の区域	



自然現象の種類	土石流	溪流番号	482-2134
告示番号	愛媛県告示第172号	溪流名	家の奥川
告示年月日	令和3年2月19日	所在地	宇和島市三間町黒川