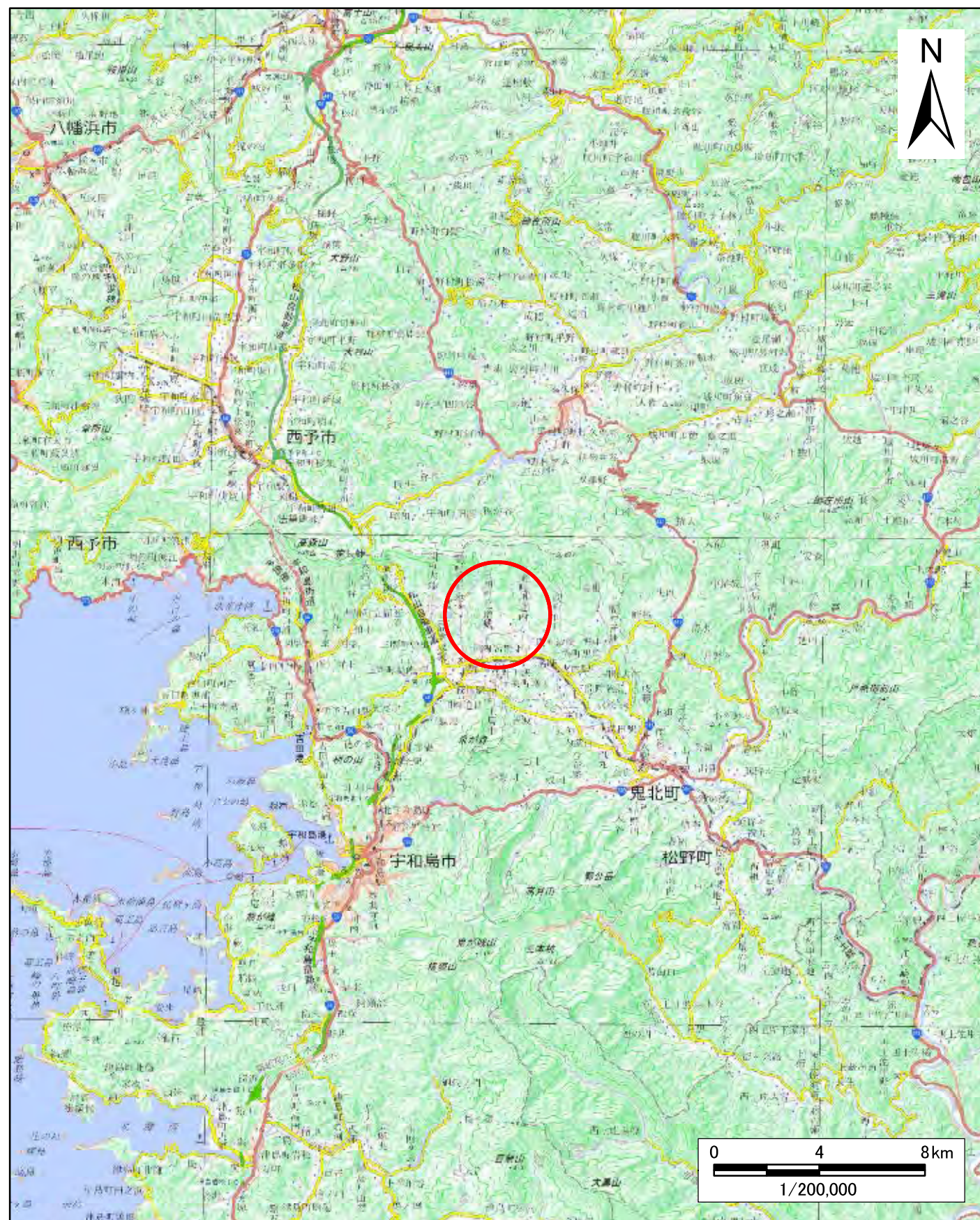
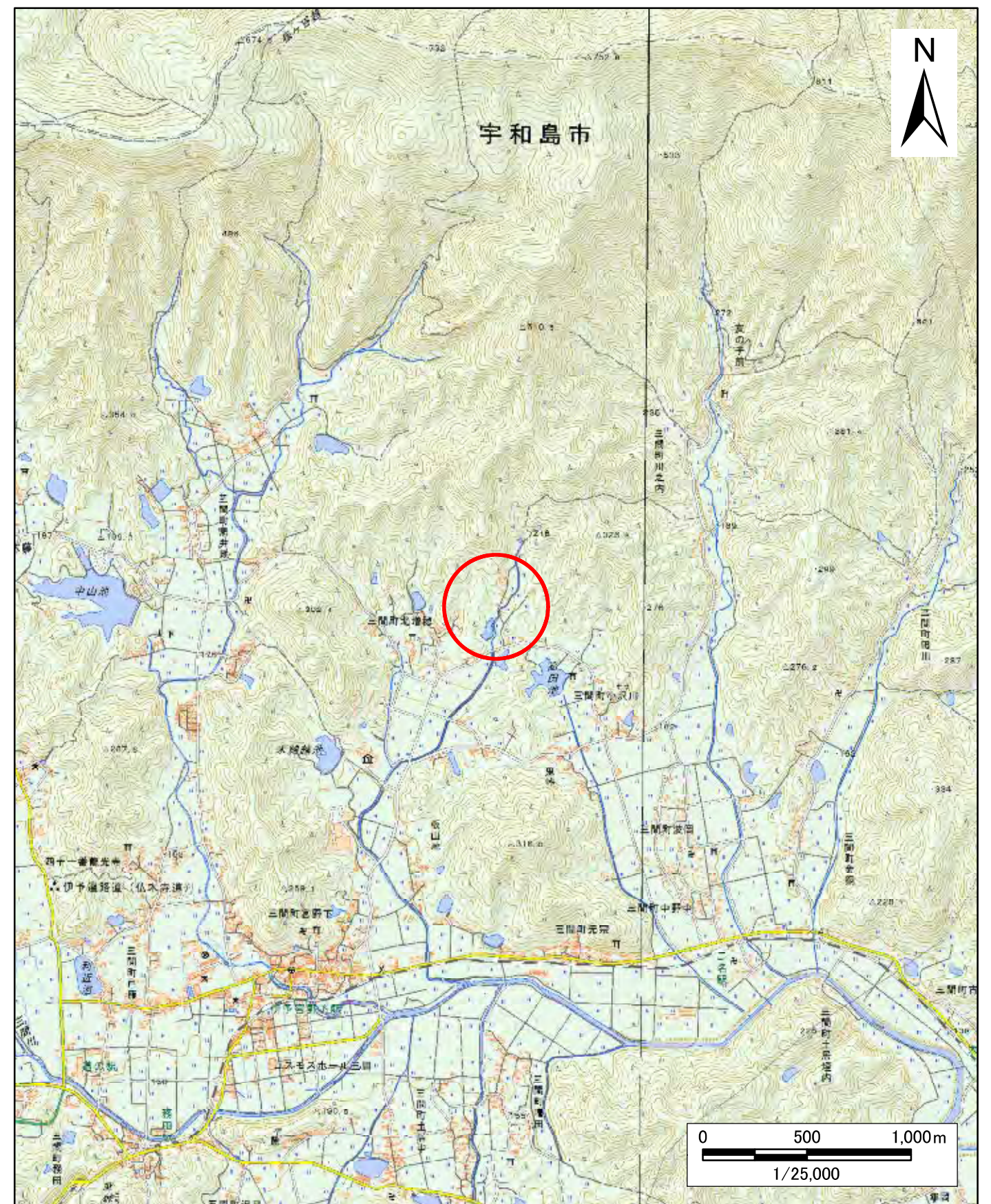


土砂災害警戒区域等の指定の公示に係る図書（その1）



(1/200,000)

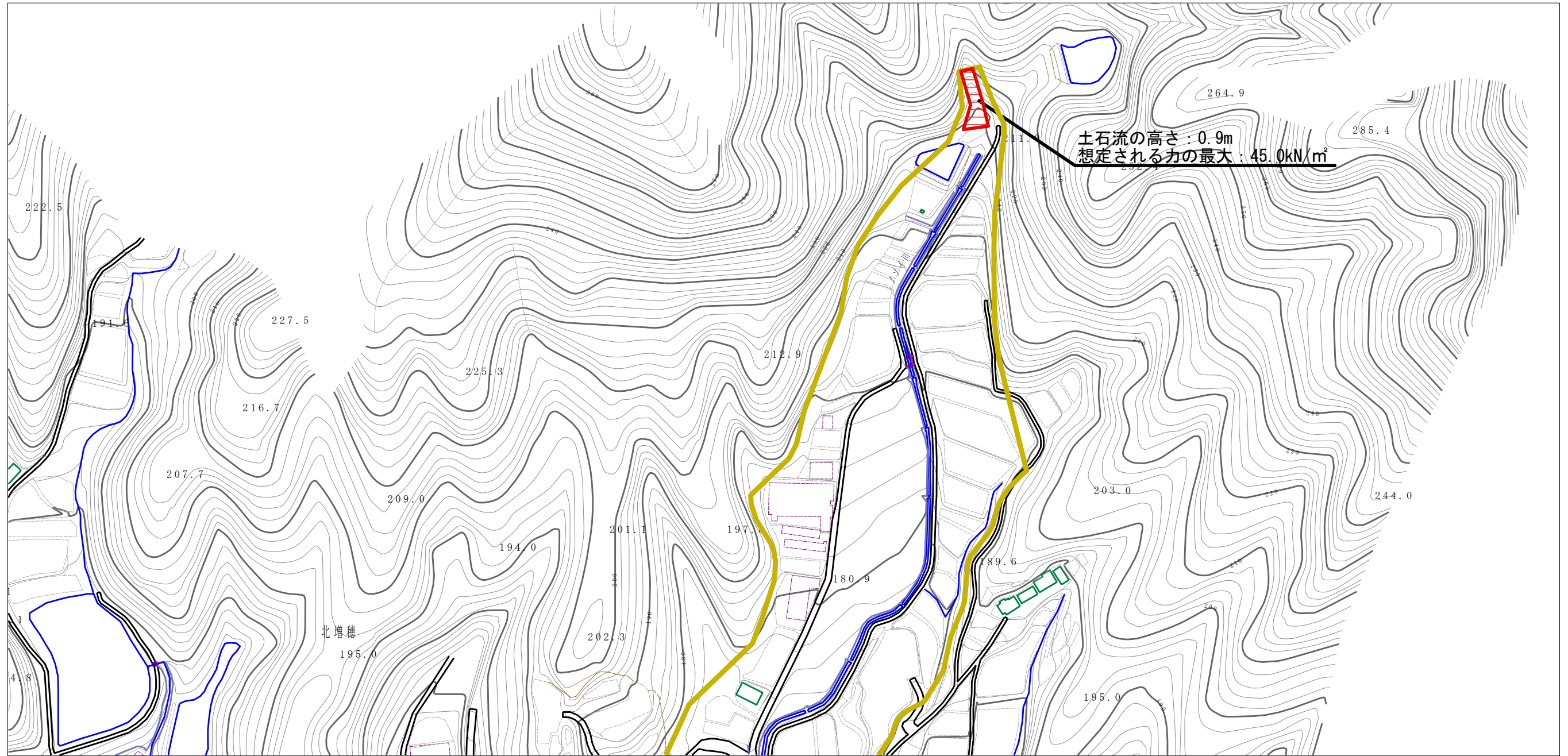


(1/25,000)

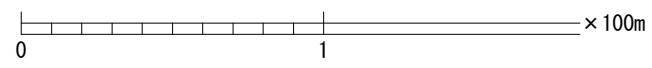
様式-1(土)
土砂災害警戒区域・土砂災害特別警戒区域
位置図

自然現象の種類	土石流
溪流番号	482-2119-2
溪流名	ホゾ川
所在地	宇和島市三間町北増穂

土砂災害警戒区域等の指定の公示に係る図書（その2）

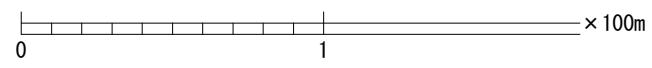
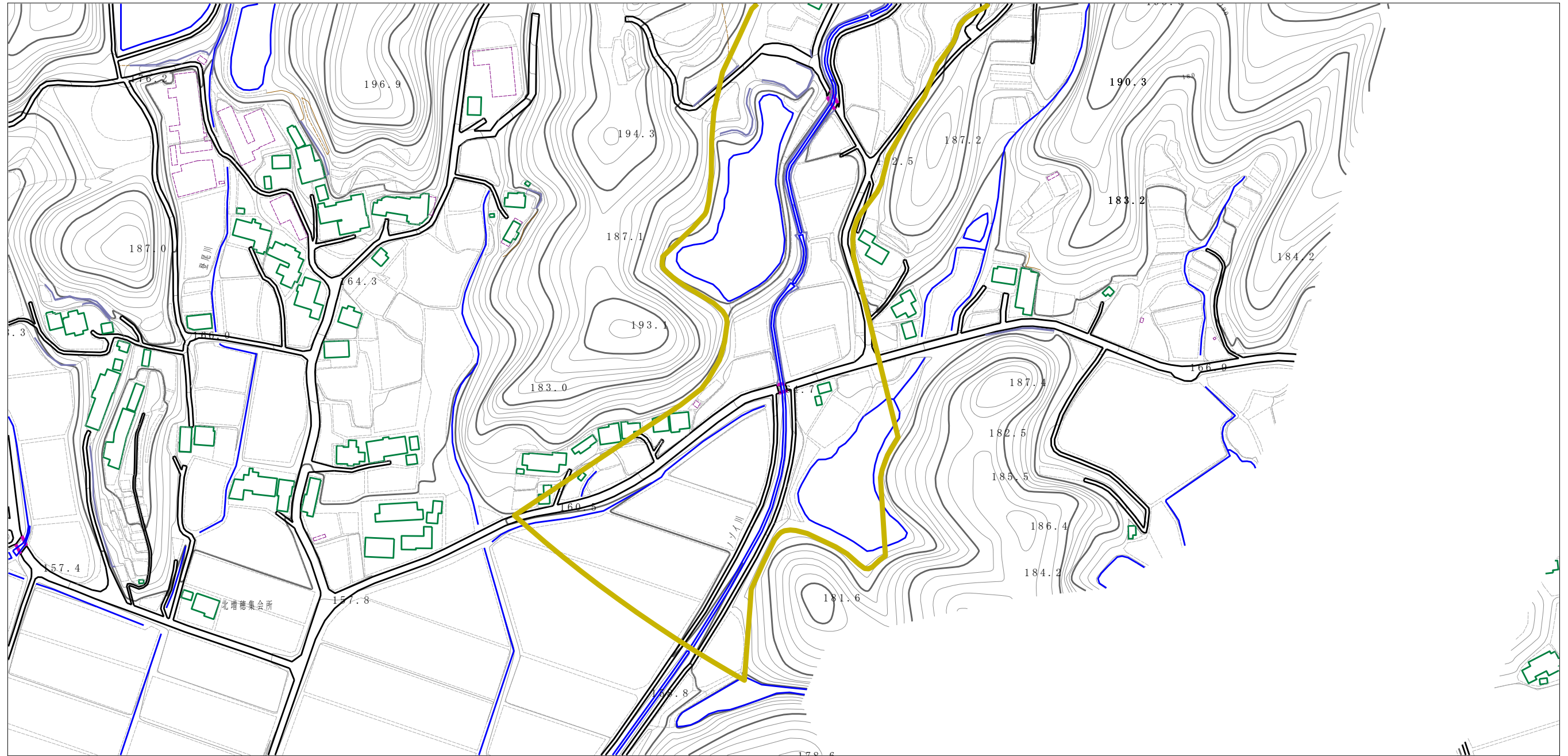


土石流の高さ：0.9m
 想定される力の最大：45.0kN/m²



様式-2 (土) 土砂災害警戒区域・土砂災害特別警戒区域 区域図	土砂災害防止法施行令第2条の基準に該当する区域		N 縮尺 1:2,500	自然現象の種類	土石流	溪流番号	482-2119-2
	土砂災害防止法施行令第3条の基準に該当する区域			告示番号	愛媛県告示第173号	溪流名	ノゾイ川
	それ以外の区域			告示年月日	令和3年2月19日	所在地	宇和島市三間町北増穂

土砂災害警戒区域等の指定の公示に係る図書（その2）



様式-2 (土) 土砂災害警戒区域・土砂災害特別警戒区域 区域図	土砂災害防止法施行令第二条の基準に該当する区域		N 縮尺 1:2,500	自然現象の種類	土石流	溪流番号	482-2119-2
	土砂災害防止法施行令第三条の基準に該当する区域			告示番号	愛媛県告示第173号	溪流名	ノゾイ川
	それ以外の区域			告示年月日	令和3年2月19日	所在地	宇和島市三間町北増穂