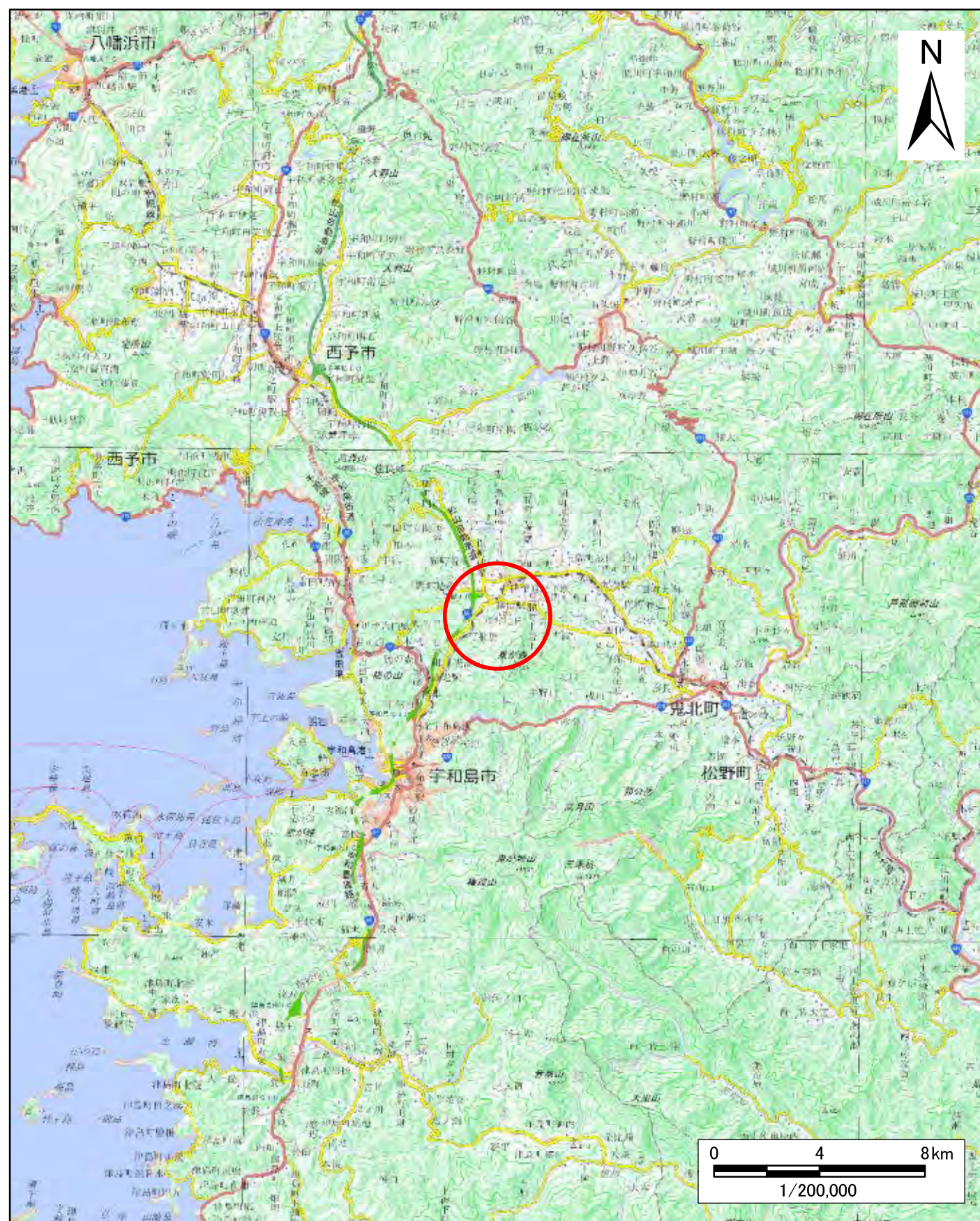
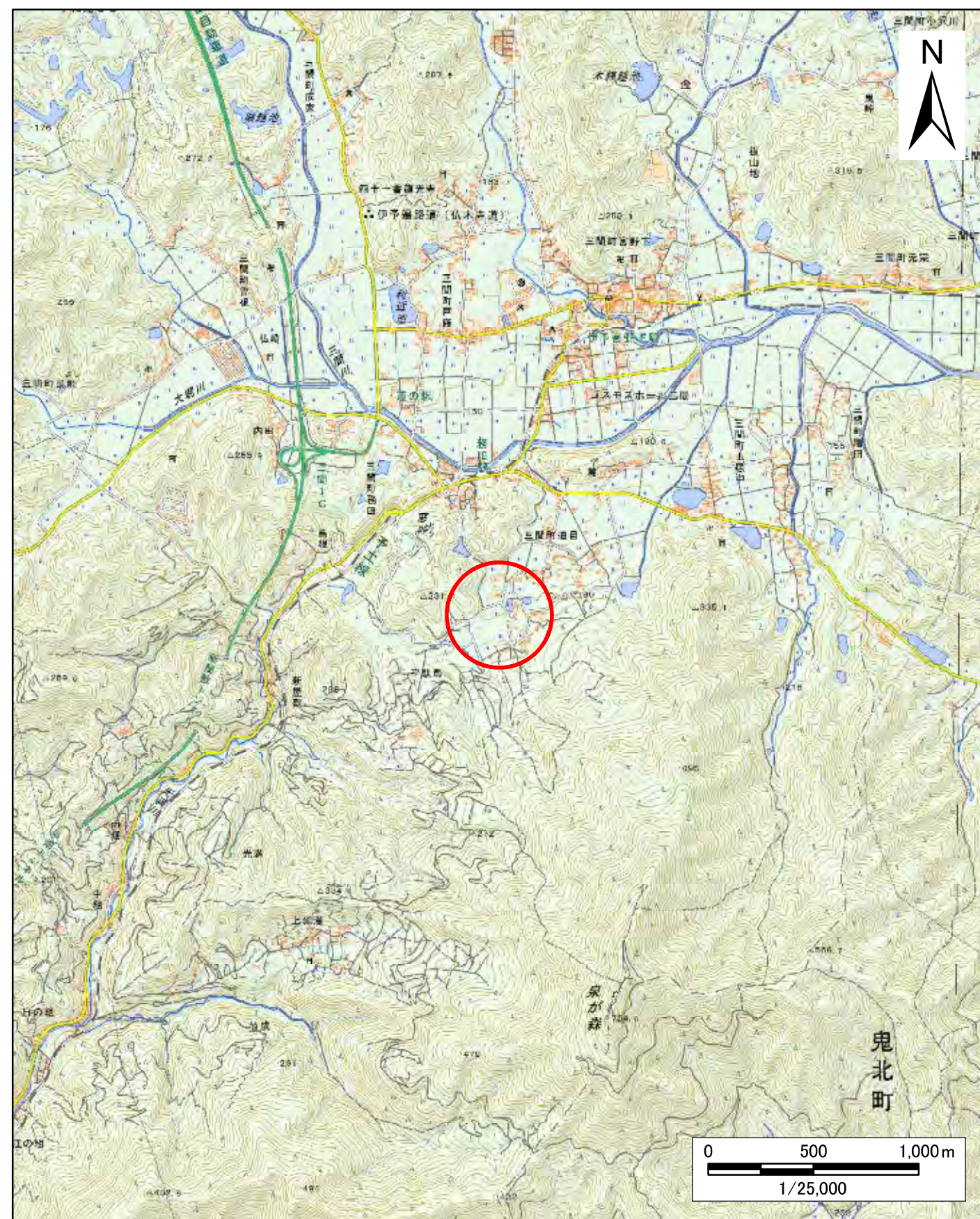


土砂災害警戒区域等の指定の公示に係る図書（その1）



(1/200,000)



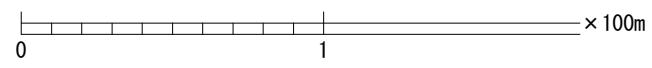
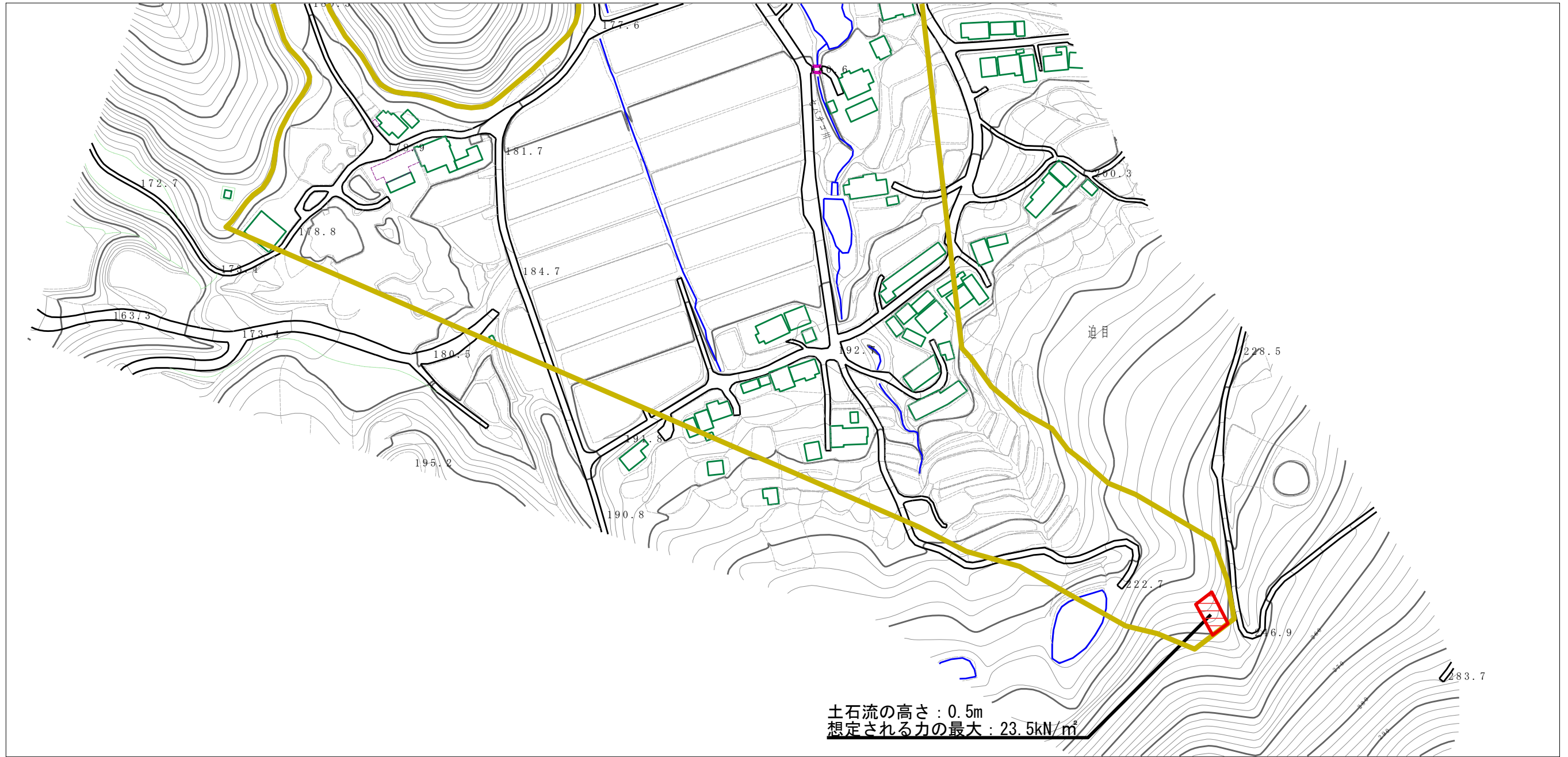
(1/25,000)

様式-1(土)  
土砂災害警戒区域・土砂災害特別警戒区域  
位置図

自然現象の種類	土石流
溪流番号	482-2096
溪流名	セバサコ川
所在地	宇和島市三間町迫目

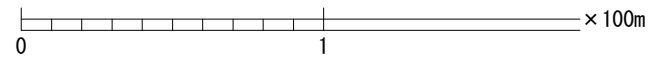
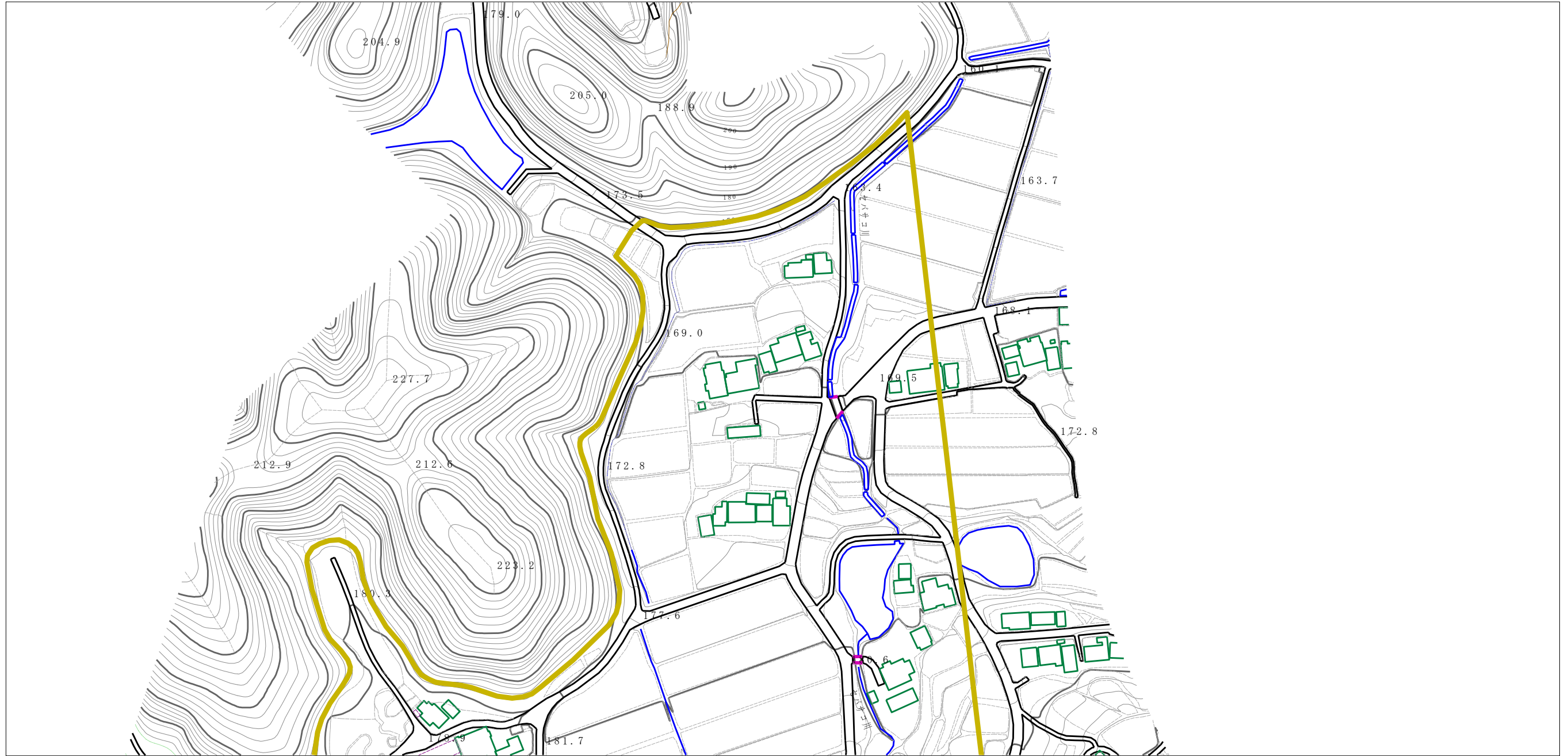


土砂災害警戒区域等の指定の公示に係る図書（その2）



様式-2 (土) 土砂災害警戒区域・土砂災害特別警戒区域 区域図	土砂災害防止法施行令第二条の基準に該当する区域		N 縮尺 1:2,500	自然現象の種類	土石流	溪流番号	482-2096
	土砂災害防止法施行令第三条の基準に該当する区域			告示番号	愛媛県告示第173号	溪流名	セバサコ川
	それ以外の区域			告示年月日	令和3年2月19日	所在地	宇和島市三間町迫目

# 土砂災害警戒区域等の指定の公示に係る図書（その2）



様式-2 (土)

土砂災害警戒区域・土砂災害特別警戒区域  
区域図

土砂災害防止法施行令第2条の基準に該当する区域

土石流の高さが1mを超える場合、土石等の  
移動による力が50kN/m<sup>2</sup>を超える区域

土石流の高さが1mを超える場合、土石等の  
移動による力が50kN/m<sup>2</sup>以下の区域

それ以外の区域



縮尺  
1:2,500

自然現象 の種類	土石流	溪流番号	482-2096
告示番号	愛媛県告示第173号	溪流名	セバサコ川
告示年月日	令和3年2月19日	所在地	宇和島市三間町迫目