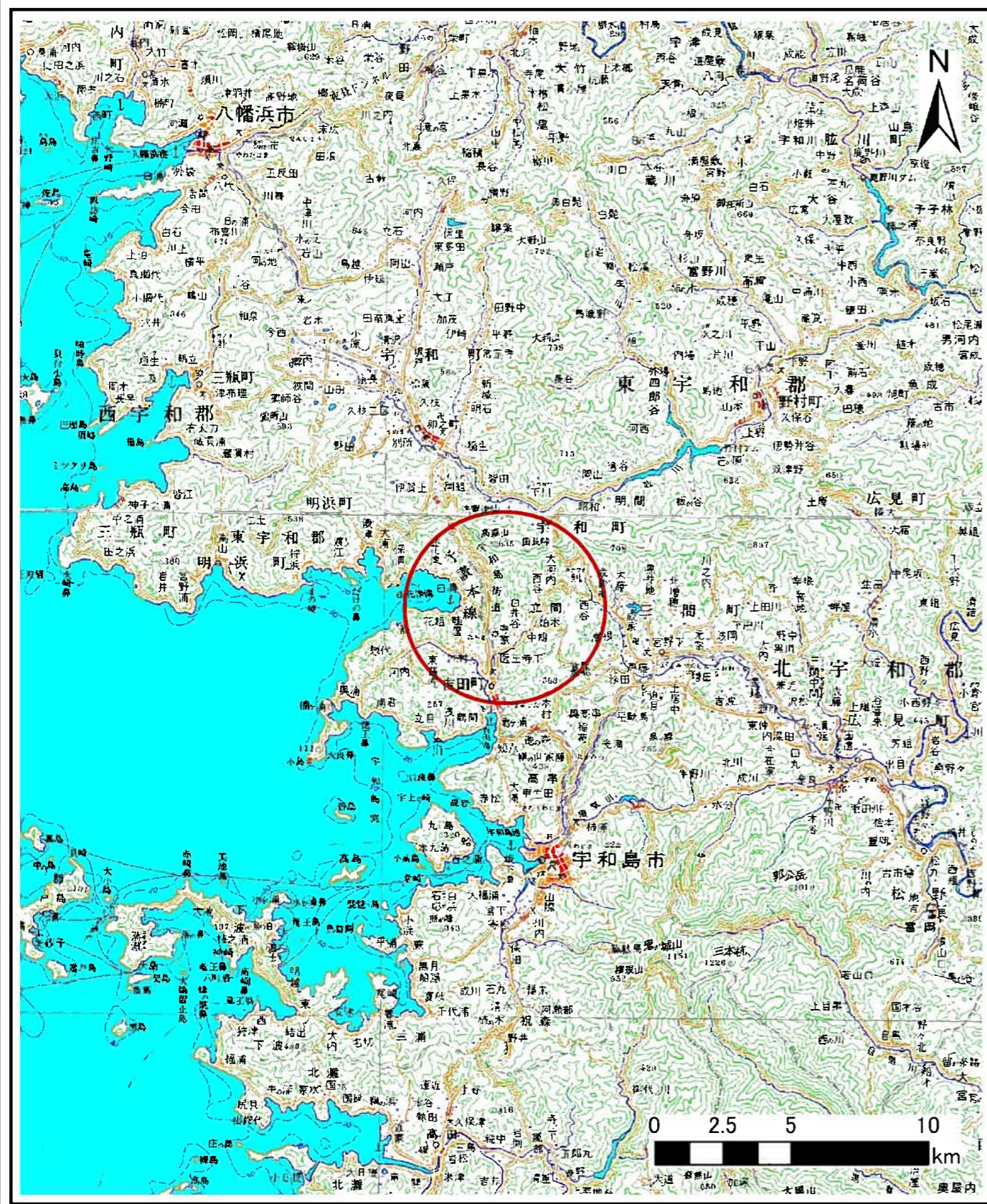
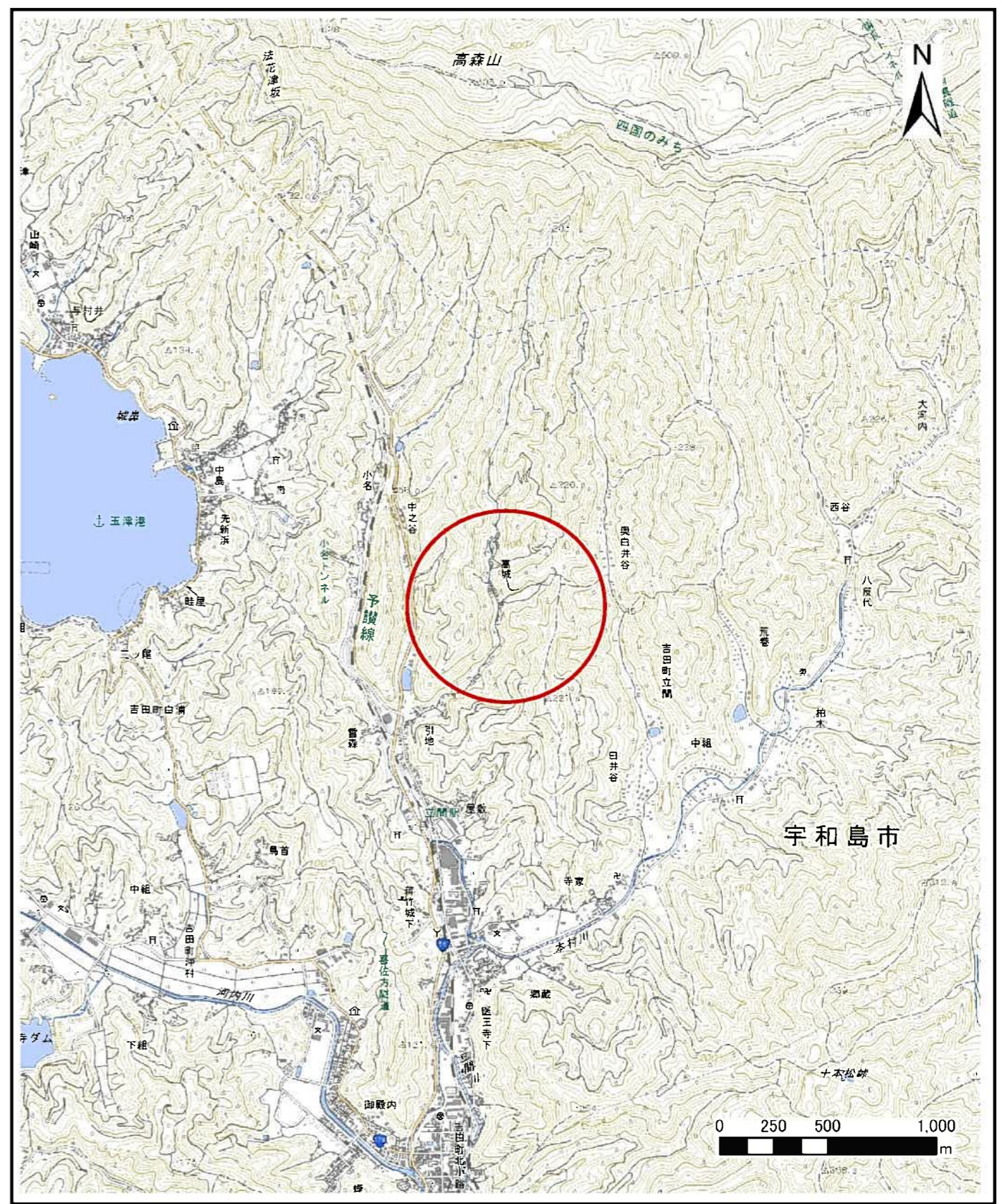


土砂災害警戒区域等の指定の公示に係る図書（その1）



(1/200,000)



(1/25,000)

様式-1 (土)
土砂災害警戒区域・特別警戒区域 位置図

自然現象の種類	土石流
溪流番号	481-2085
溪流名	西高城川
所在地	宇和島市吉田町立間

この地図は、国土地理院長の承認を得て、同院発行の数値地図200000（地図画像）及び数値地図25000（地図画像）を複製したものである。（承認番号 平28四複、第56号）承認を得て作成した複製品を第三者がさらに複製する場合には、国土地理院の長の承認を得なければなりません。

土砂災害警戒区域等の指定の公示に係る図書（その2）



0 1 ×100m

様式-2 (土) 土砂災害警戒区域・土砂災害特別警戒区域 区域図	土砂災害防止法施行令第2条の基準に該当する区域		自然現象 の種類	土石流	区域番号	481-2085
	土砂災害防止法施行令第3条の基準に該当する区域			告示番号 告示年月日	愛媛県告示第589号 平成30年6月5日	区域名称
	土砂の高さが1mを超える場合、土石等の移動による力が50kN/mを超える区域		縮尺 1:2,500		所在地	宇和島市吉田町立間
	土砂の高さが1mを超える場合、土石等の移動による力が50kN/m以下の区域					