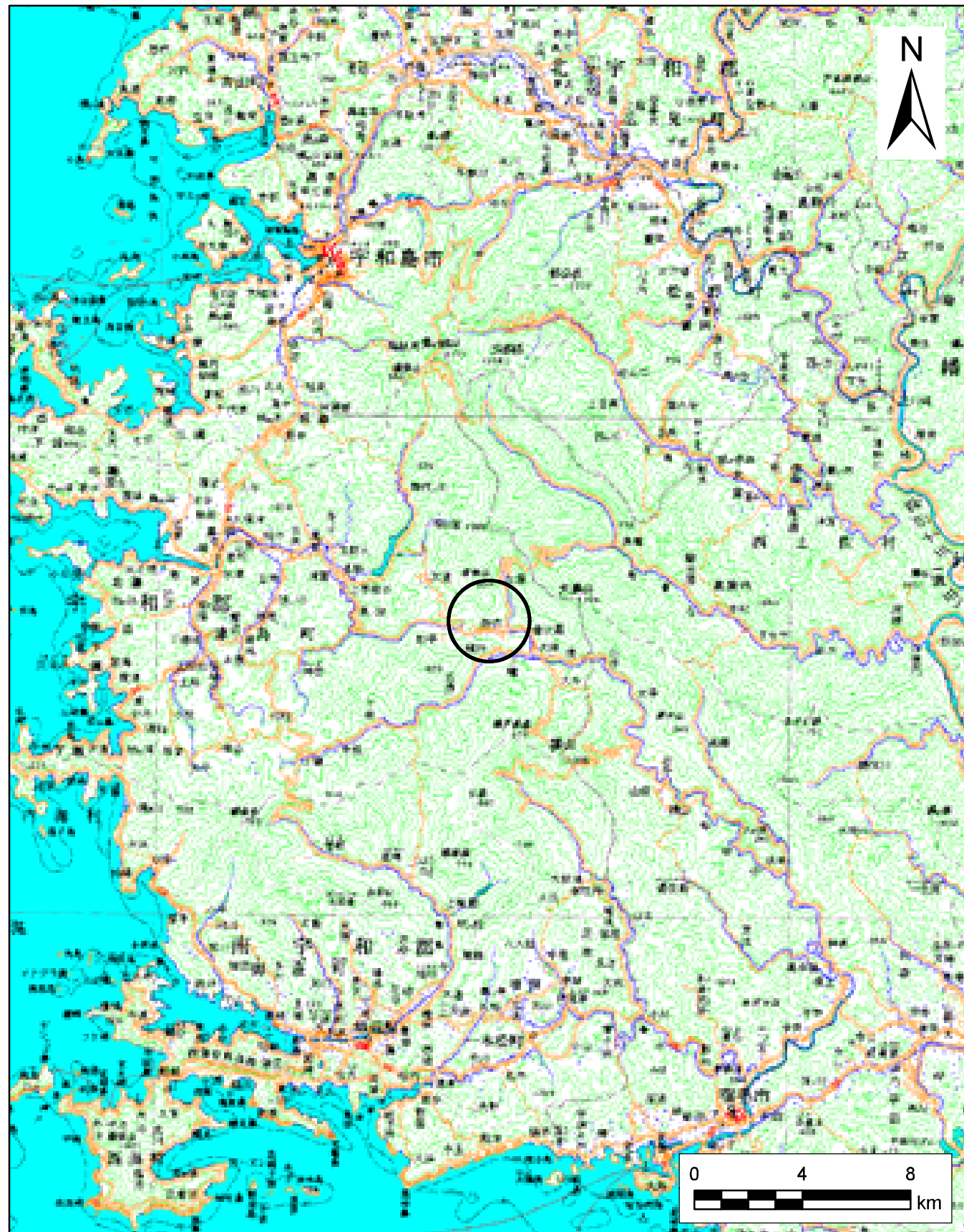
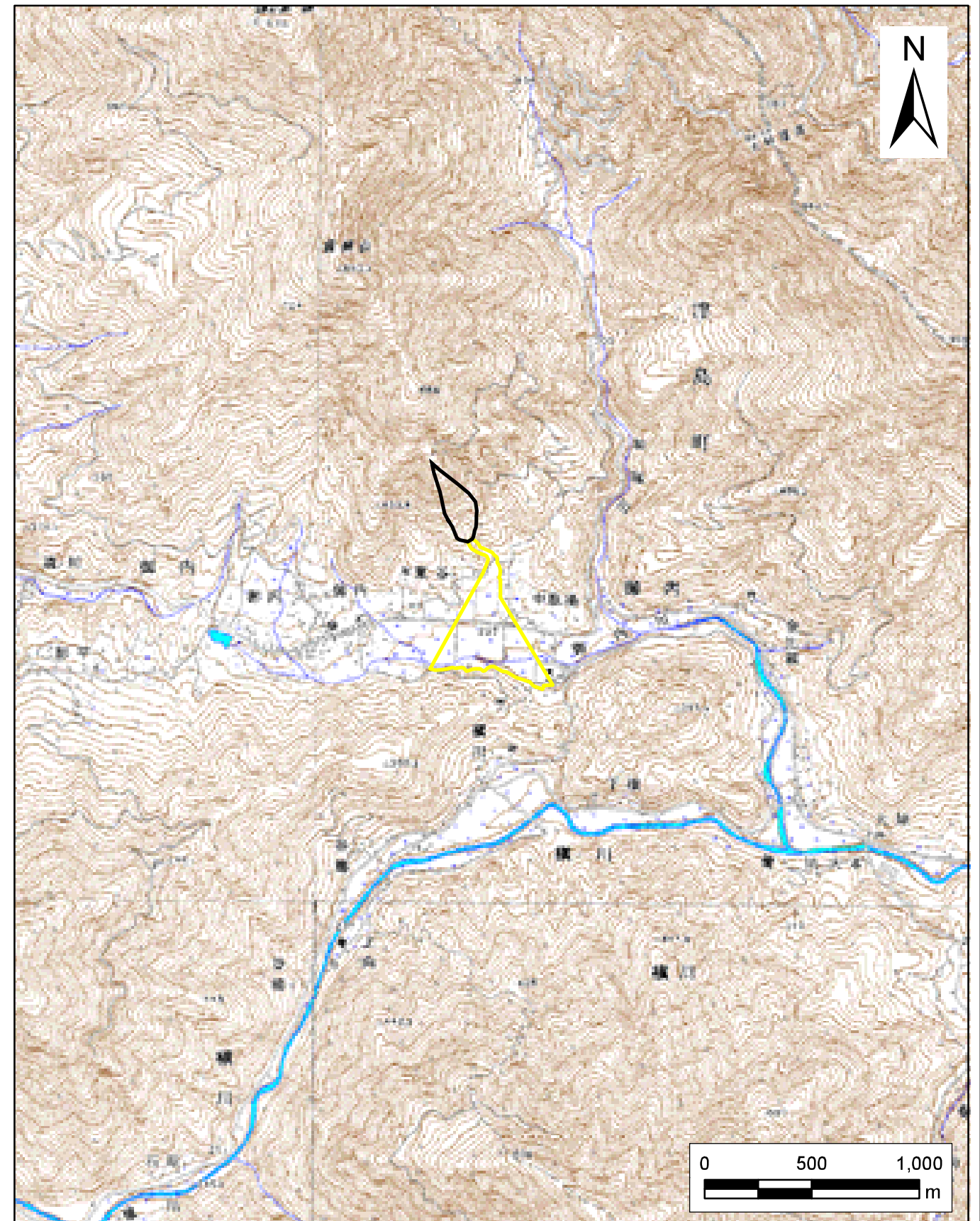


土砂災害警戒区域等の指定の公示に係る図書（その1）



(1/200,000)



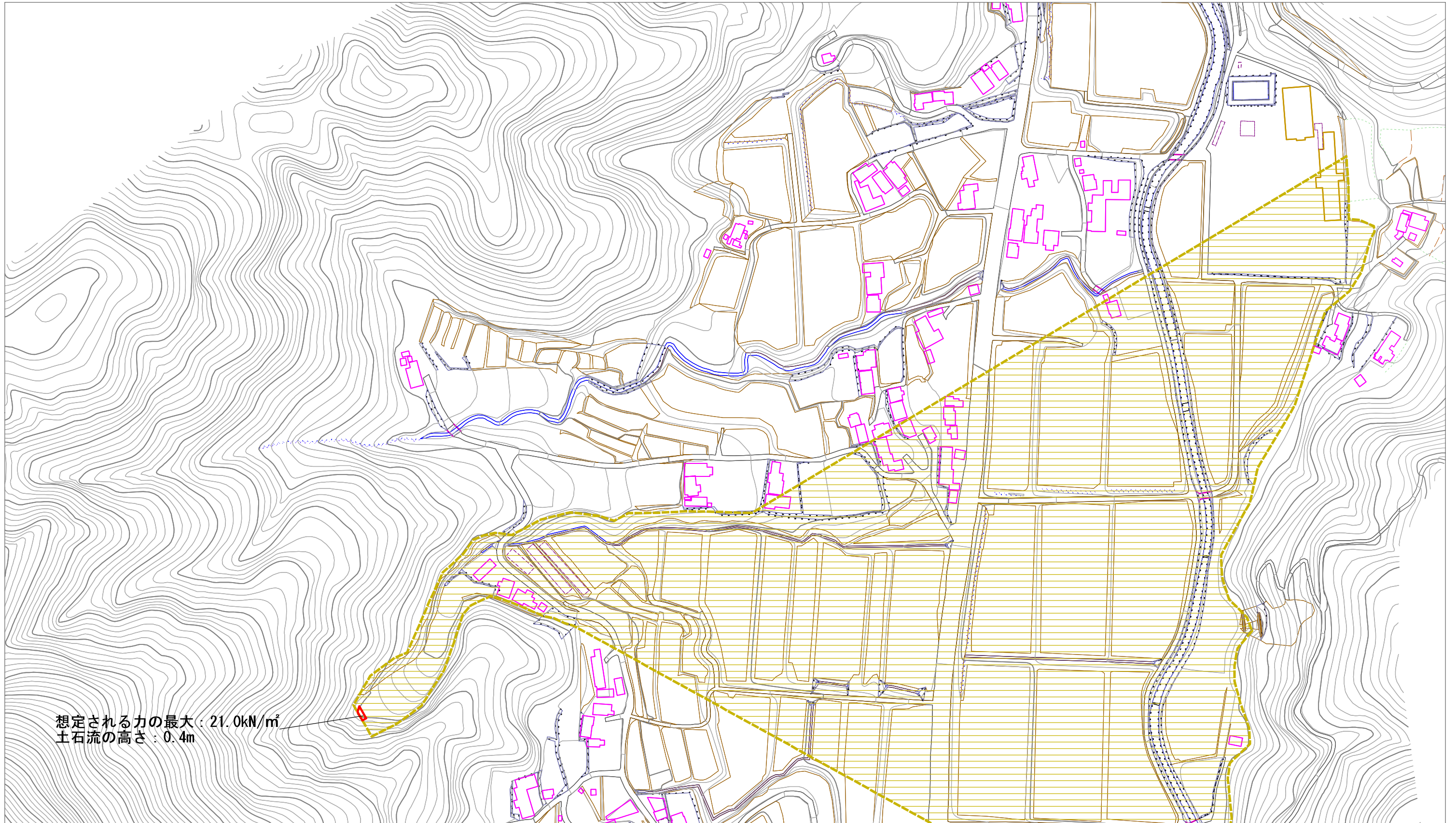
(1/25,000)

様式-1(土)
土砂災害警戒区域・土砂災害特別警戒区域 位置図

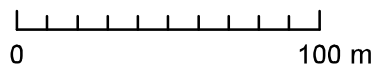
自然現象の種類	土石流
溪流番号	486-2474
溪流名	中駄馬川
所在地	宇和島市津島町御内

この地図は、国土地理院長の承認を得て、同院発行の数値地図200000(地図画像)及び数値地図25000(地図画像)を複製したものである。(承認番号 平27情復、第1438号)

土砂災害警戒区域等の指定の公示に係る図書(その2)



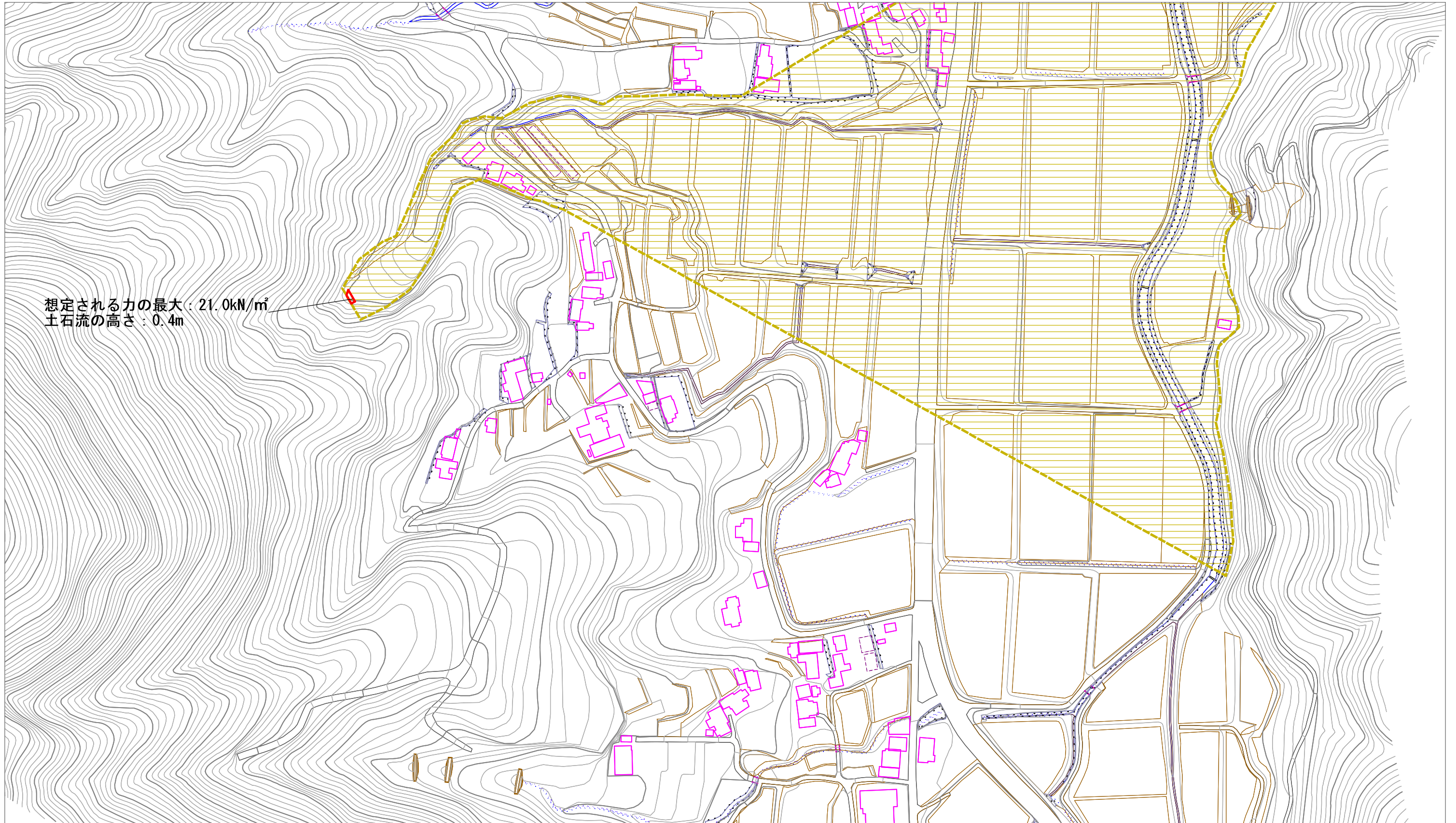
想定される力の最大: 21.0kN/m²
土石流の高さ: 0.4m



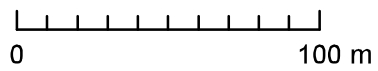
様式-2(土)
土砂災害警戒区域・土砂災害特別警戒区域
区域図

土砂災害防止法施行令第2条の基準に該当する区域		自然現象の種類 土石流	溪流番号	486-2474	
土砂災害防止法施行令第3条の基準に該当する区域			告示番号	愛媛県告示第94号	
その以外の区域		告示年月日	平成30年1月26日	所在地	宇和島市津島町御内
		縮尺	1:2,500		
		溪流名	中駄馬川		

土砂災害警戒区域等の指定の公示に係る図書(その2)



想定される力の最大: 21.0kN/m²
土石流の高さ: 0.4m



様式-2(土)
土砂災害警戒区域・土砂災害特別警戒区域
区域図

土砂災害防止法施行令第2条の基準に該当する区域		 縮尺 1:2,500	自然現象の種類	土石流	溪流番号	486-2474
土砂災害防止法施行令第3条の基準に該当する区域			告示番号	愛媛県告示第94号	溪流名	中駄馬川
その以外の区域			告示年月日	平成30年1月26日	所在地	宇和島市津島町御内