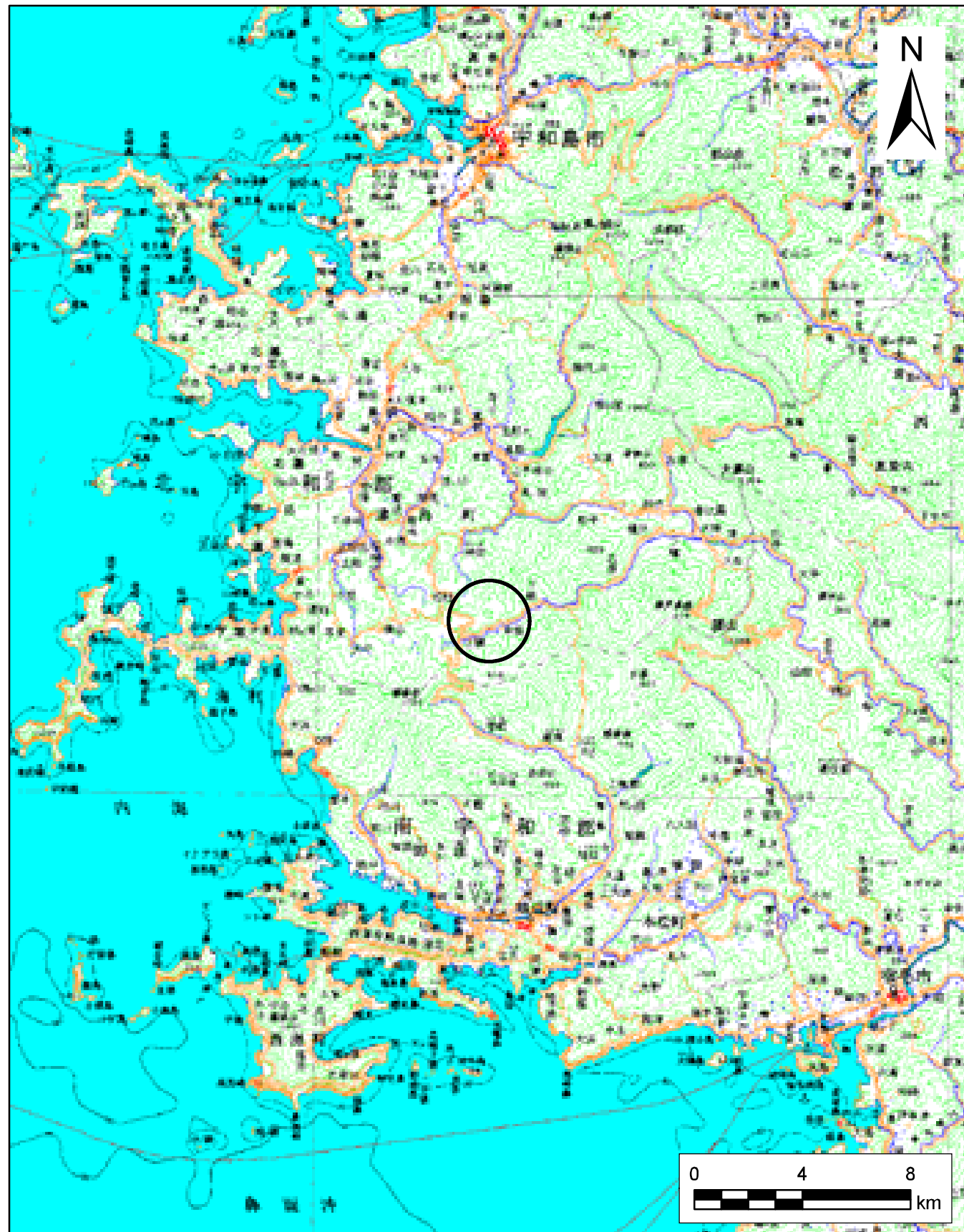
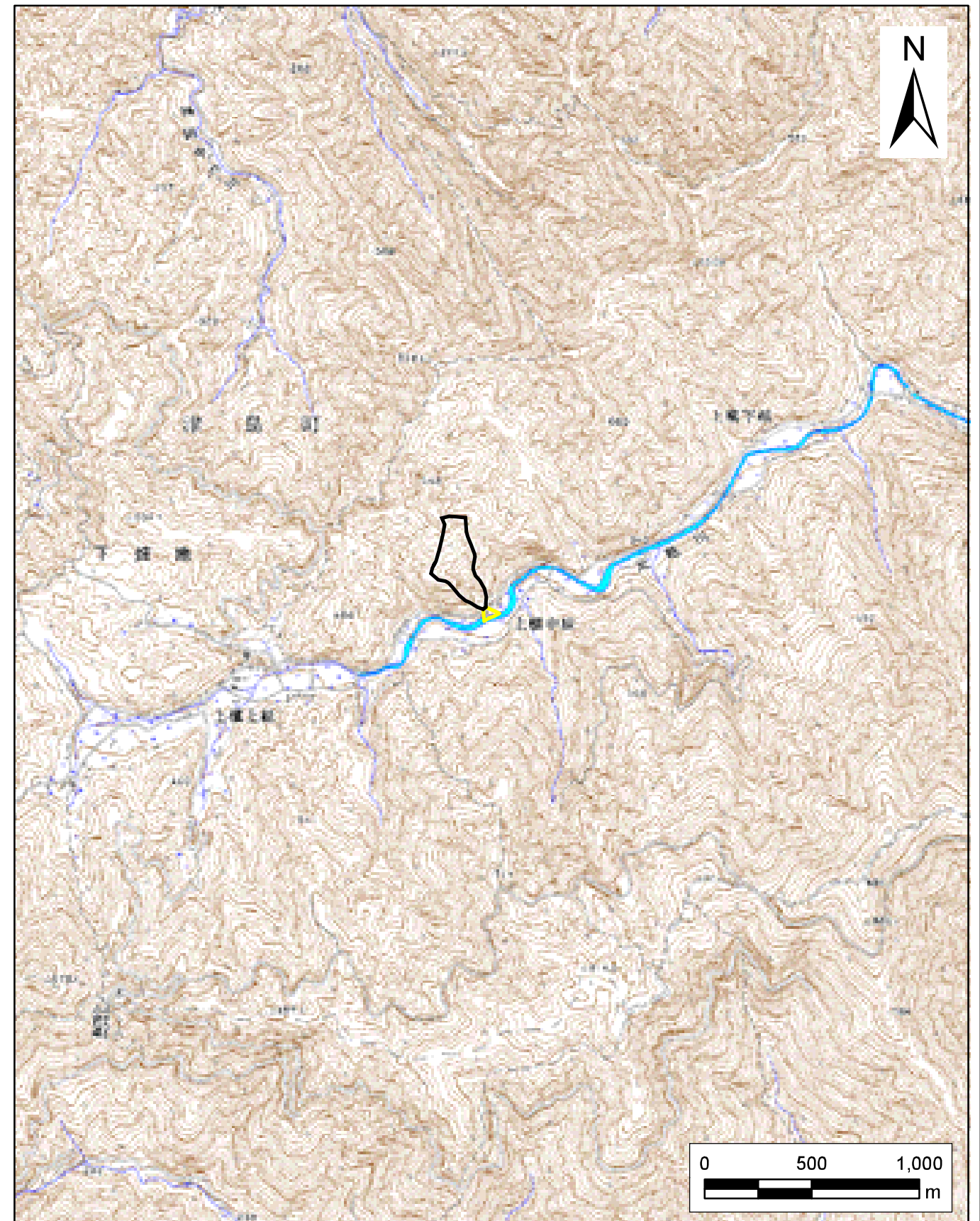


土砂災害警戒区域等の指定の公示に係る図書（その1）



(1/200,000)



(1/25,000)

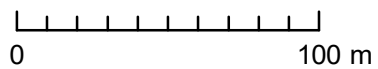
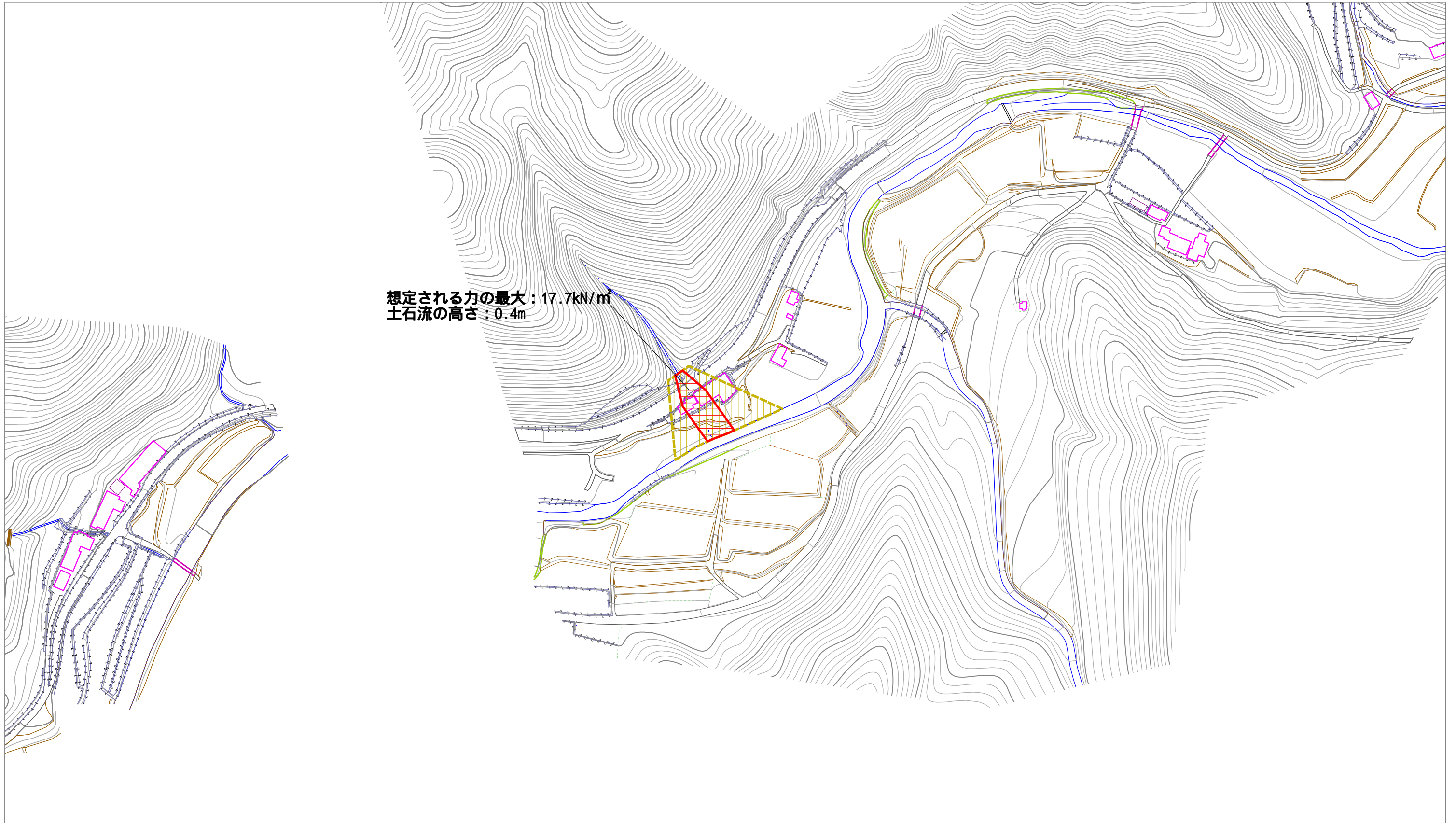
様式-1(土)
土砂災害警戒区域・土砂災害特別警戒区域 位置図

| | |
|---------|------------|
| 自然現象の種類 | 土石流 |
| 溪流番号 | 486-2469 |
| 溪流名 | 北上槇中組川 |
| 所在地 | 宇和島市津島町下畑地 |

この地図は、国土地理院長の承認を得て、同院発行の数値地図20000(地図画像)及び数値地図25000(地図画像)を複製したものである。(承認番号 平27情複、第1438号)

土砂災害警戒区域等の指定の公示に係る図書(その2)

想定される力の最大：17.7kN/m²
 土石流の高さ：0.4m



| | | | | | | | |
|--|-------------------------|--|--------------------|---------|------------|------|------------|
| 様式 - 2 (土) 土砂災害警戒区域・土砂災害特別警戒区域 区域図 | 土砂災害防止法施行令第2条の基準に該当する区域 | | 土 縮尺 1:2,500 | 自然現象の種類 | 土石流 | 溪流番号 | 486-2469 |
| | 土砂災害防止法施行令第3条の基準に該当する区域 | | | 告示番号 | 愛媛県告示第94号 | 溪流名 | 北上横中組川 |
| | その以外の区域 | | | 告示年月日 | 平成30年1月26日 | 所在地 | 宇和島市津島町下畑地 |
| | | | | | | | |