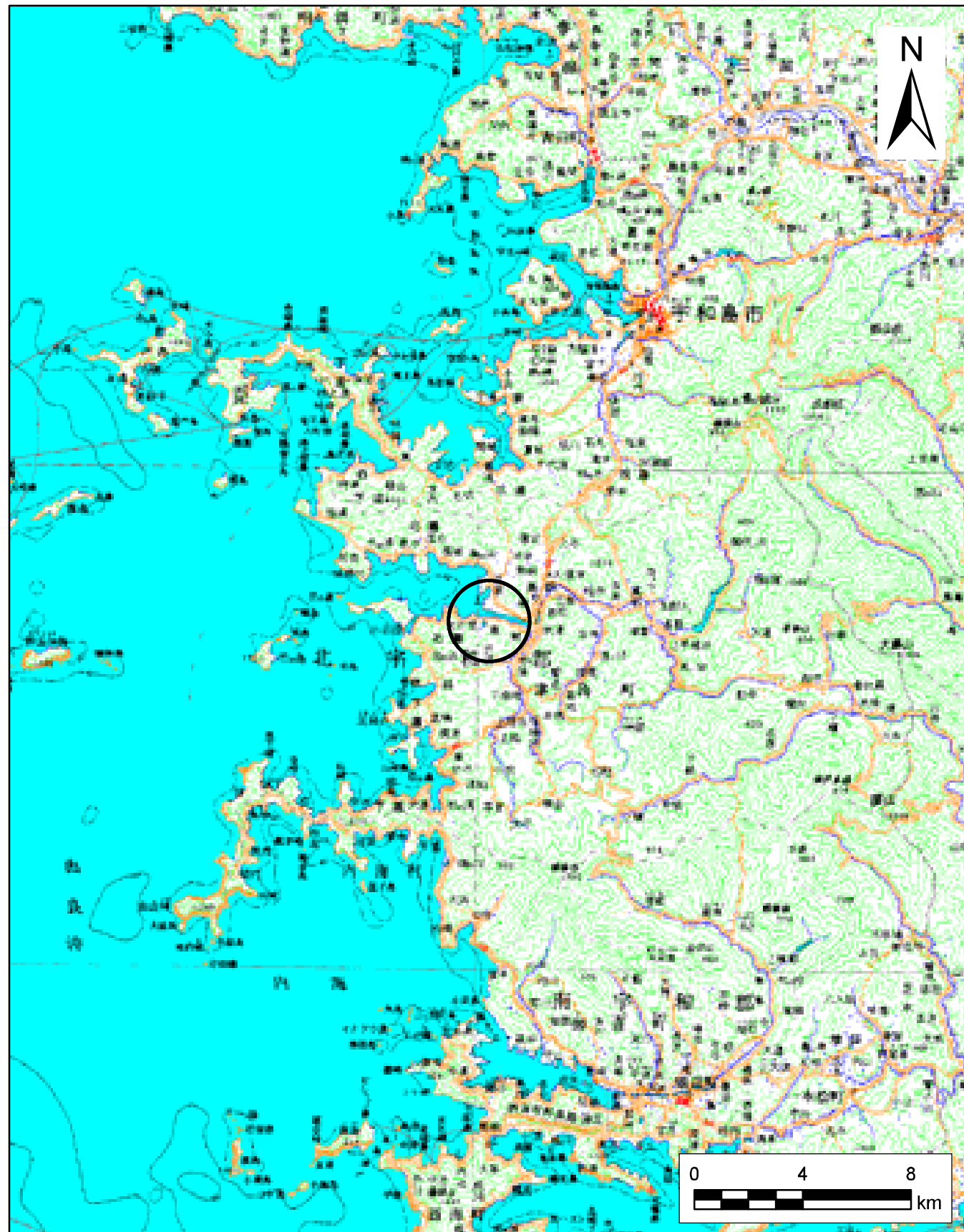
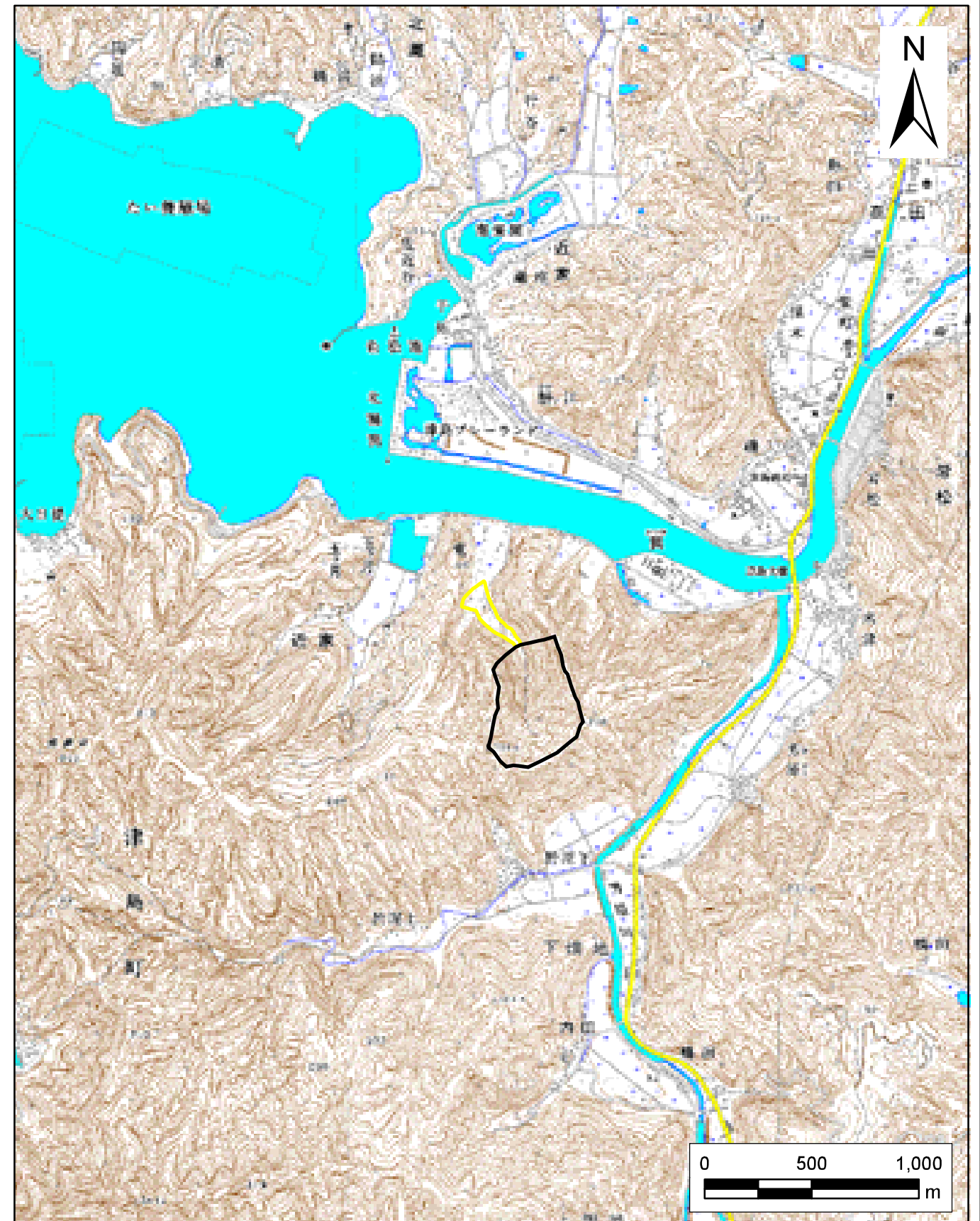


土砂災害警戒区域等の指定の公示に係る図書（その1）



(1/200,000)



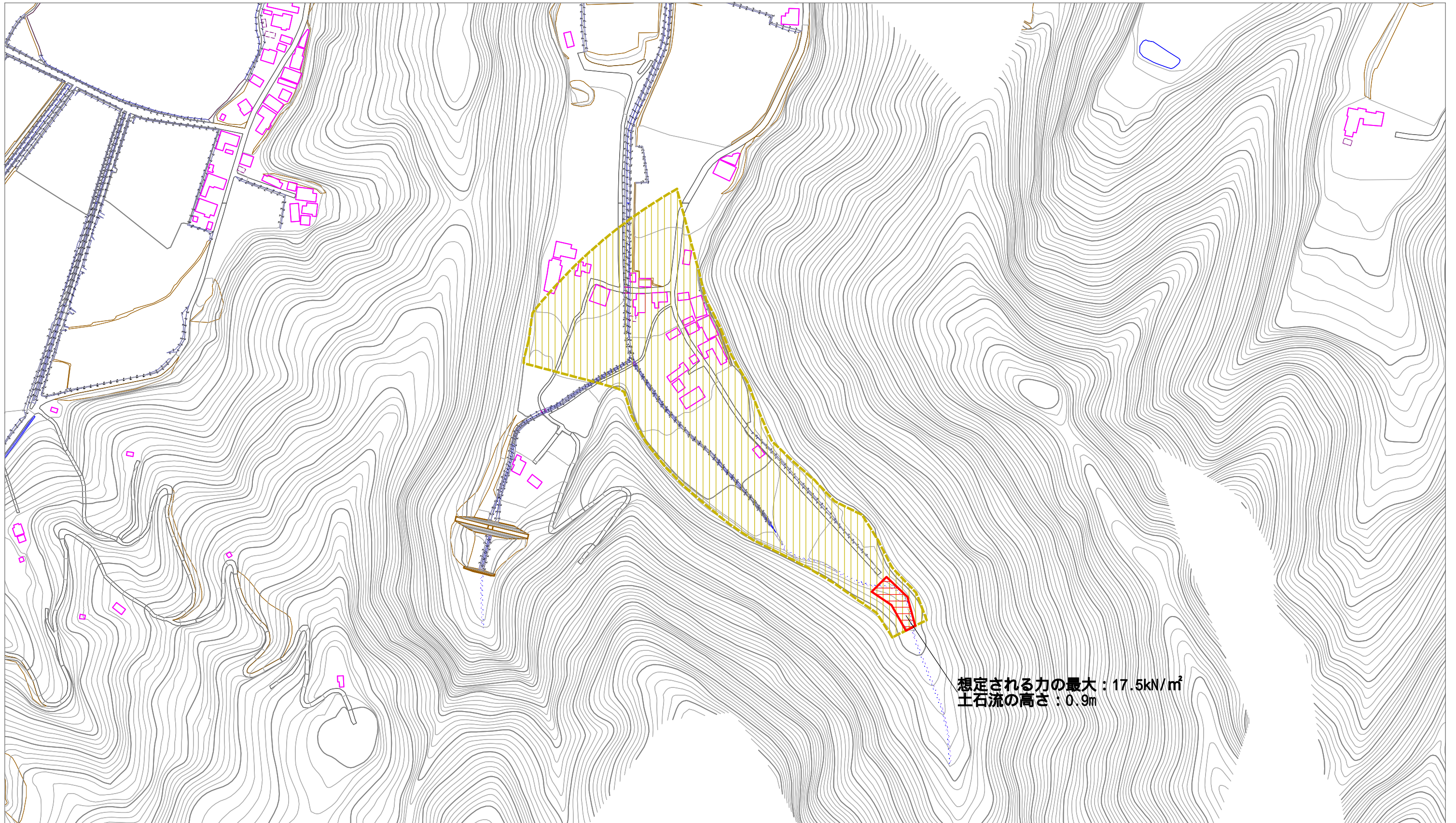
(1/25,000)

様式-1(土)
土砂災害警戒区域・土砂災害特別警戒区域 位置図

自然現象の種類	土石流
溪流番号	486-2440
溪流名	龍ヶ谷川
所在地	宇和島市津島町岩松

この地図は、国土地理院長の承認を得て、同院発行の数値地図200000(地図画像)及び数値地図25000(地図画像)を複製したものである。(承認番号 平27情複、第1438号)

土石災害警戒区域等の指定の公示に係る図書(その2)



0 100 m

様式 - 2 (土)

土石災害警戒区域・土石災害特別警戒区域
区域図

土石災害防止法施行令第二条の基準に該当する区域

土石災害防止法施行令第三条の基準に該当する区域

土石流の高さが1mを超える場合、土石等の移動による力が50kN/m²を超える区域

土石流の高さが1mを超える場合、土石等の移動による力が50kN/m²を超えない区域

その以外の区域



縮尺

1:2,500

自然現象の種類

告示番号

告示年月日

土石流

愛媛県告示第94号

平成30年1月26日

溪流番号

溪流名

所在地

486-2440

龍ヶ谷川

宇和島市津島町岩松