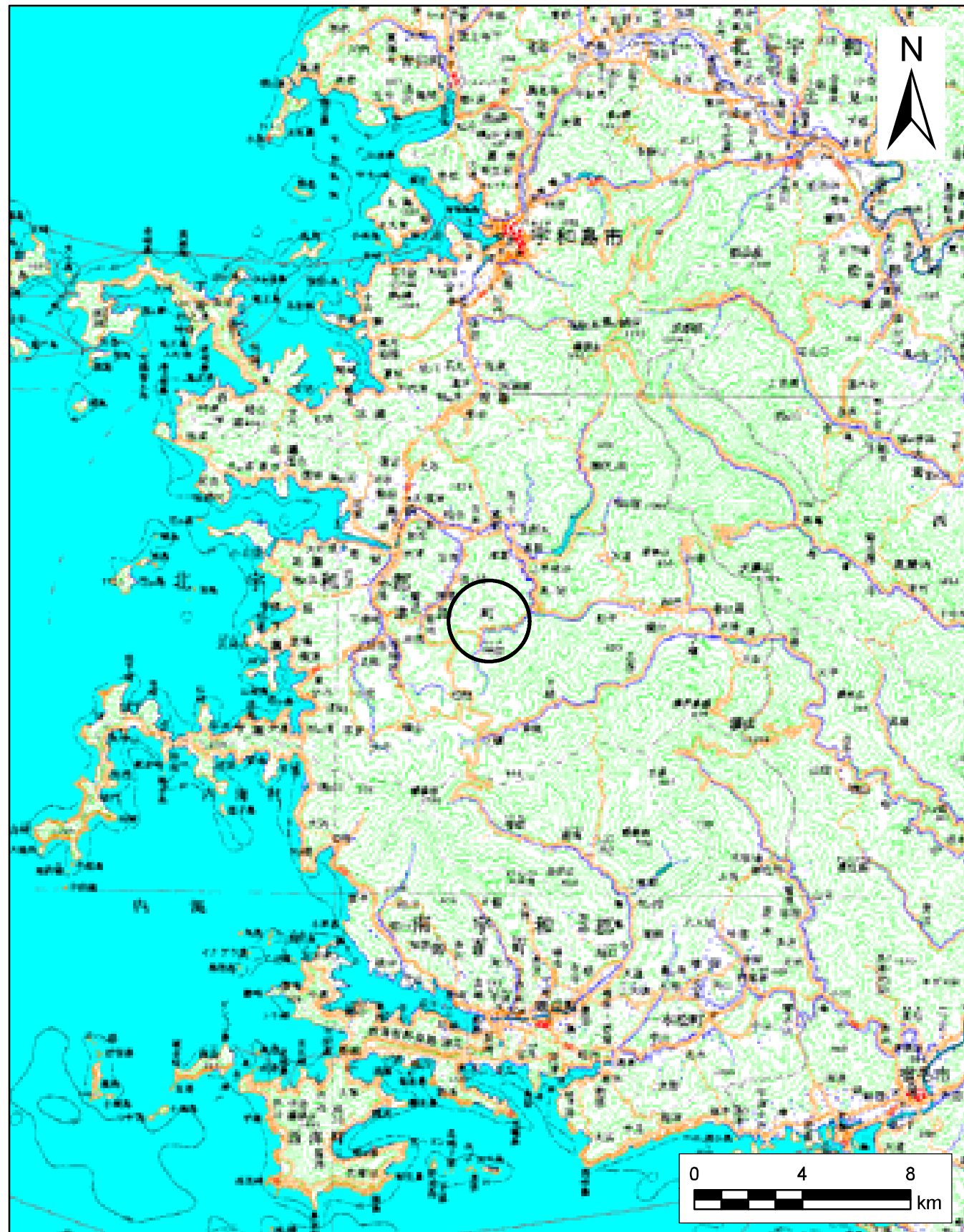
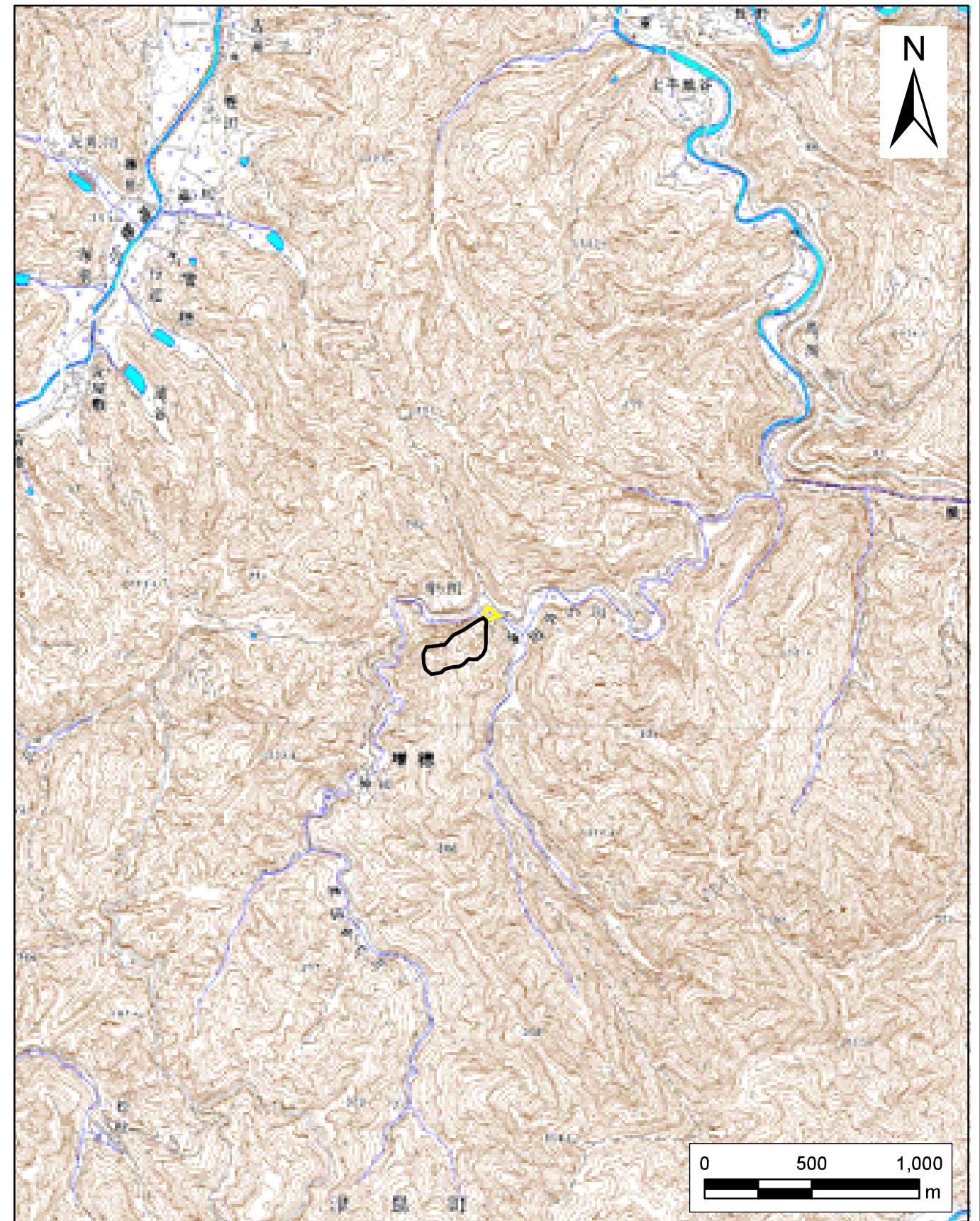


土砂災害警戒区域等の指定の公示に係る図書（その1）



(1/200,000)



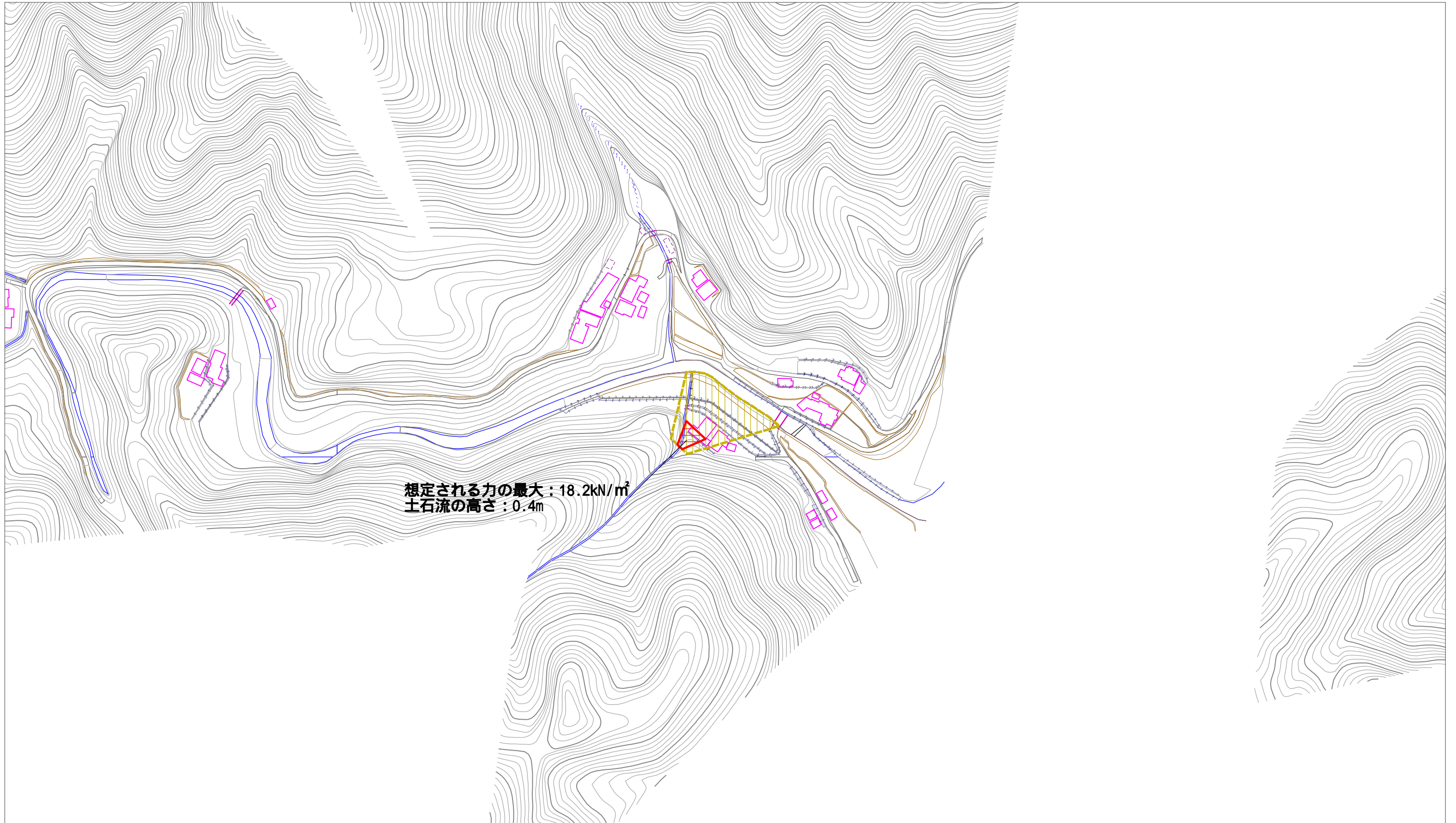
(1/25,000)

様式-1(土)  
土砂災害警戒区域・土砂災害特別警戒区域 位置図

|         |           |
|---------|-----------|
| 自然現象の種類 | 土石流       |
| 溪流番号    | 486-2407  |
| 溪流名     | 上神田川      |
| 所在地     | 宇和島市津島町増穂 |

この地図は、国土地理院長の承認を得て、同院発行の数値地図20000(地図画像)及び数値地図25000(地図画像)を複製したものである。(承認番号 平27情複、第1438号)

# 土石災害警戒区域等の指定の公示に係る図書(その2)



0 100 m

|  |                         |  |  |               |                   |                     |                  |          |
|--|-------------------------|--|--|---------------|-------------------|---------------------|------------------|----------|
| 様式 - 2 (土)<br>土石災害警戒区域・土石災害特別警戒区域<br>区域図 | 土石災害防止法施行令第二條の基準に該当する区域 |  |  | 縮尺<br>1:2,500 | 自然現象の種類           | 土石流                 | 溪流番号             | 486-2407 |
|  | 土石災害防止法施行令第三條の基準に該当する区域 | 土石流の高さが1mを超える場合、土石等の移動による力が50kN/m <sup>2</sup> を超える区域  |  |               | 告示番号<br>愛媛県告示第94号 | 告示年月日<br>平成30年1月26日 | 所在地<br>宇和島市津島町増穂 |          |
|  |                         | 土石流の高さが1mを超える場合、土石等の移動による力が50kN/m <sup>2</sup> を超えない区域 |  |               |                   |                     |                  |          |
|  |                         | その以外の区域  |  |               |                   |                     |                  |          |