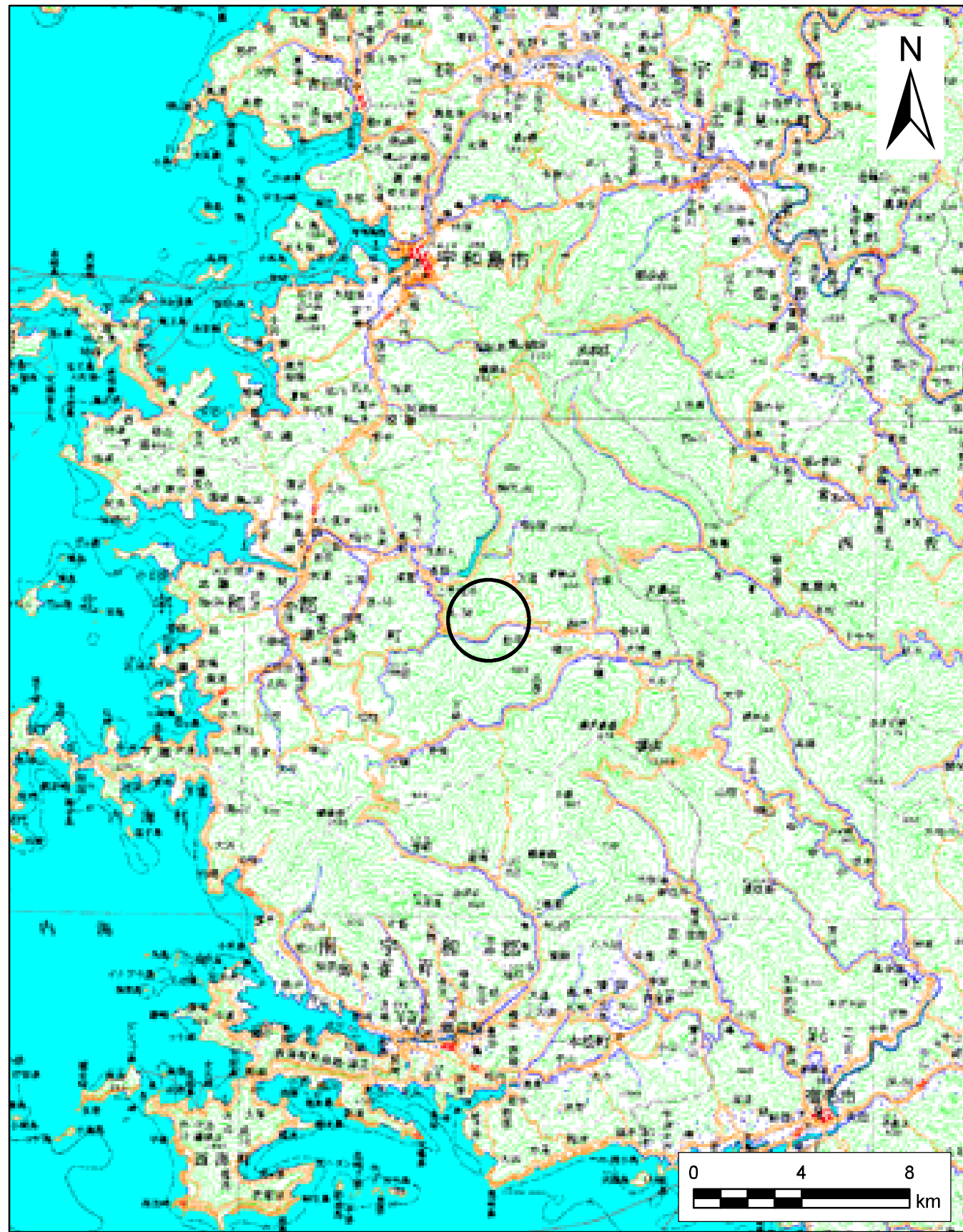
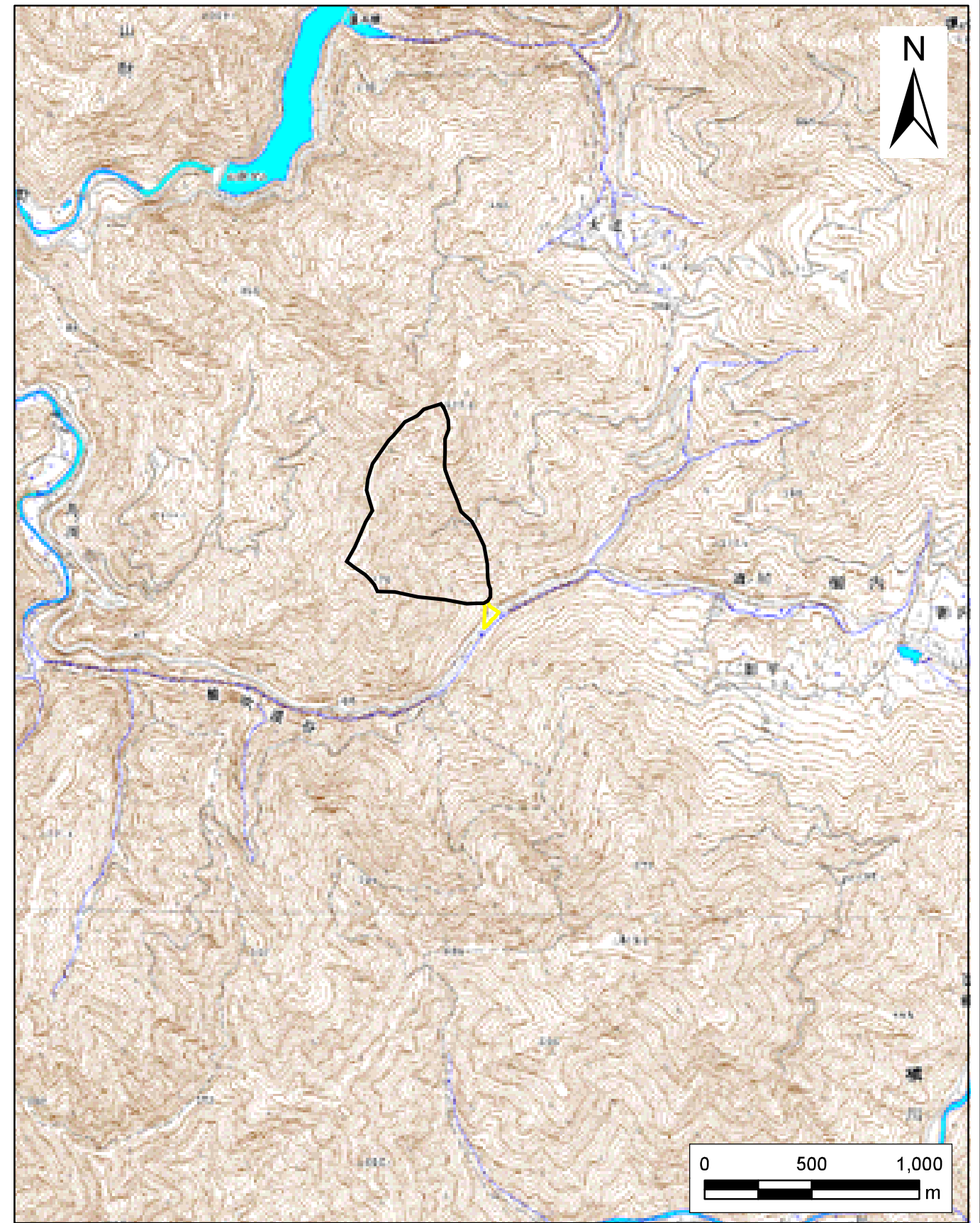


土砂災害警戒区域等の指定の公示に係る図書（その1）



(1/200,000)



(1/25,000)

様式-1(土)
土砂災害警戒区域・土砂災害特別警戒区域 位置図

自然現象の種類	土石流
溪流番号	486-2406
溪流名	水ヶ谷川
所在地	宇和島市津島町御内

この地図は、国土地理院長の承認を得て、同院発行の数値地図200000(地図画像)及び数値地図25000(地図画像)を複製したものである。(承認番号 平27情複、第1438号)

土砂災害警戒区域等の指定の公示に係る図書(その2)

想定される力の最大：55.2kN/m²
土石流の高さ：1.2m

想定される力の最大：38.2kN/m²
土石流の高さ：1.1m

0 100 m

様式 - 2 (土)
土砂災害警戒区域・土砂災害特別警戒区域
区域図

土砂災害防止法施行令第二条の基準に該当する区域



土砂災害防止
法施行令第三
条の基準に該
当する区域



土石流の高さが1mを超える場合、土石等の
移動による力が50kN/m²を超える区域



土石流の高さが1mを超える場合、土石等の
移動による力が50kN/m²を超えない区域



その以外の区域



縮尺
1:2,500

自然現象の種類	土石流	溪流番号	486-2406
告示番号	愛媛県告示第94号	溪流名	水ヶ谷川
告示年月日	平成30年1月26日	所在地	宇和島市津島町御内