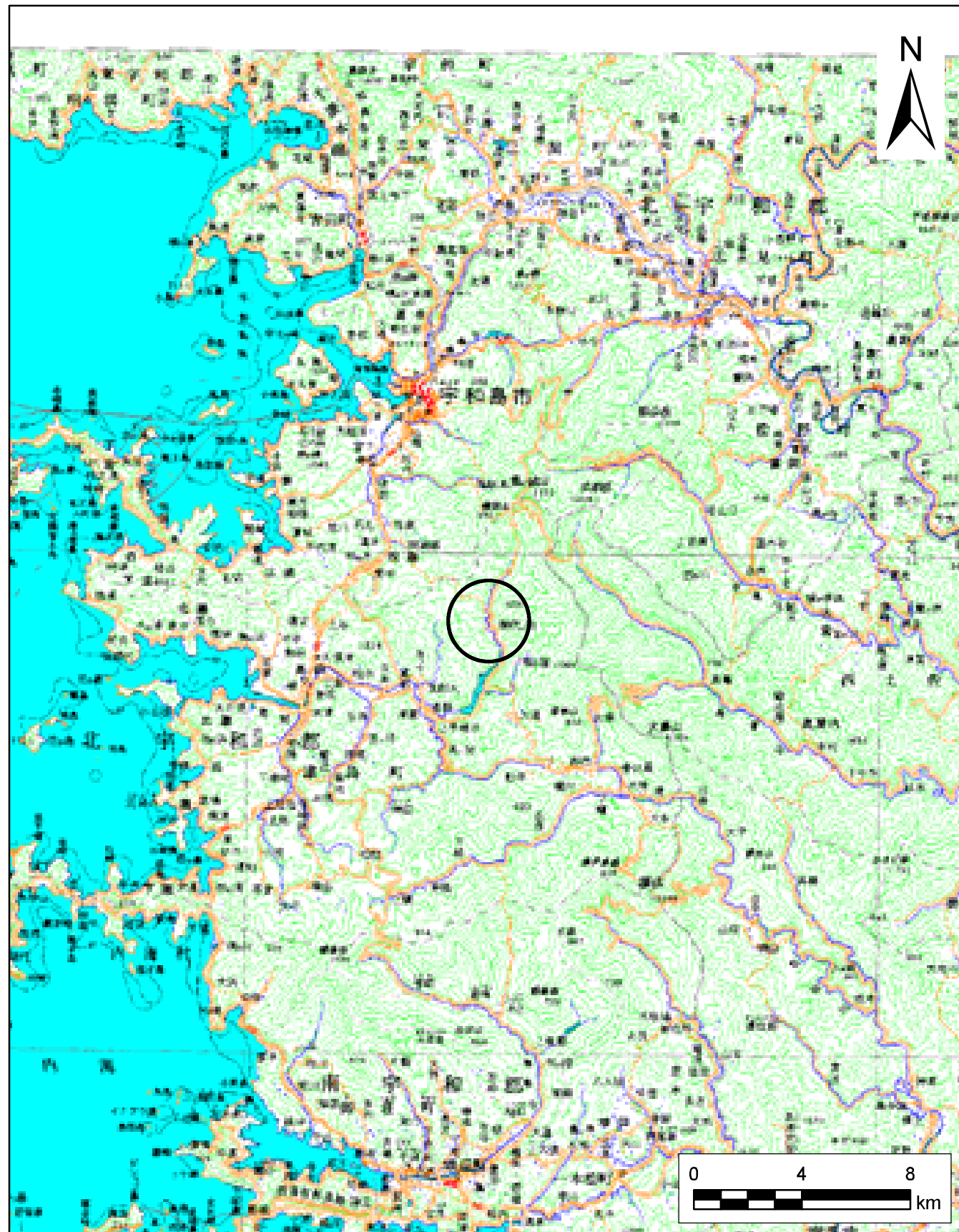
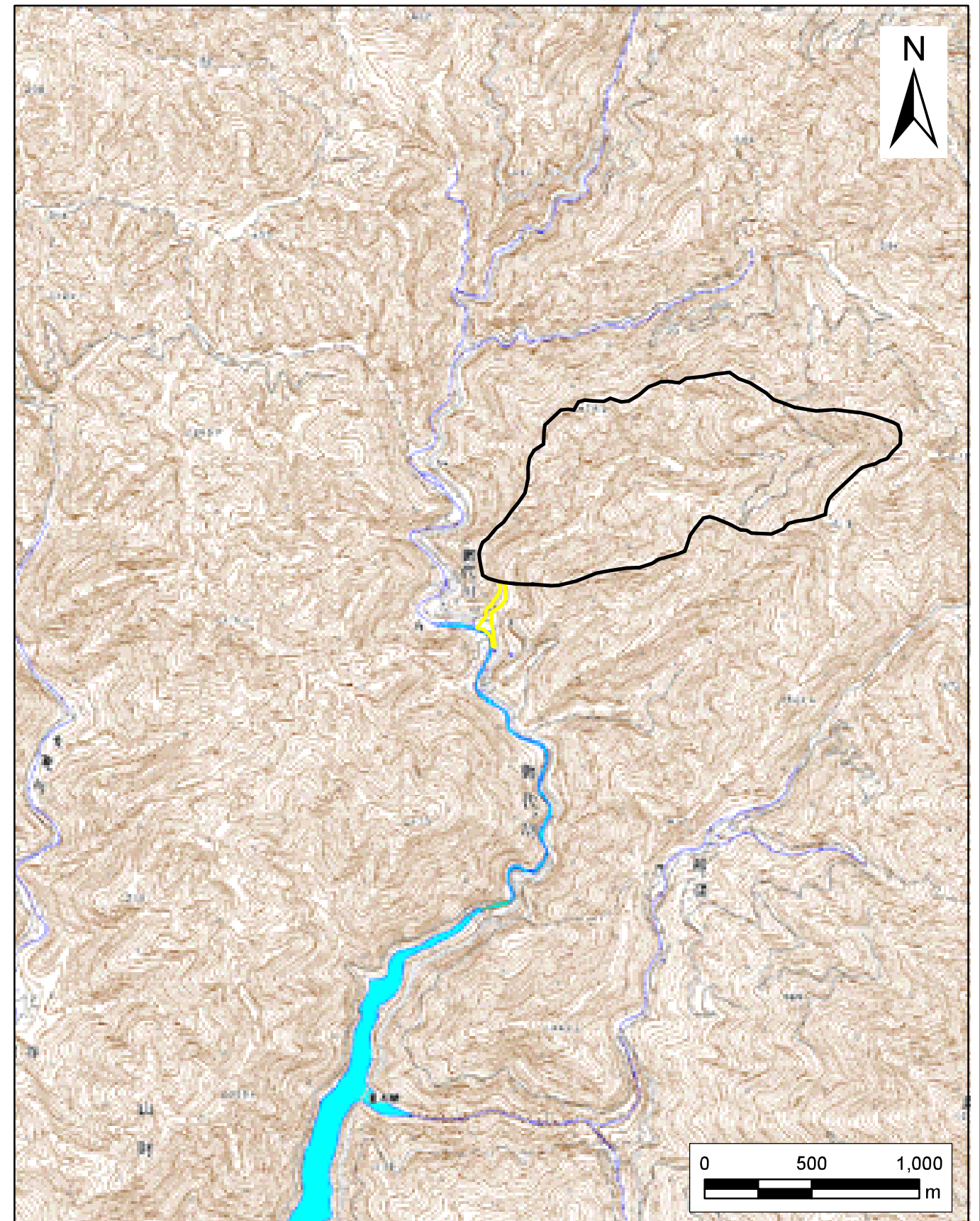


土砂災害警戒区域等の指定の公示に係る図書（その1）



(1/200,000)



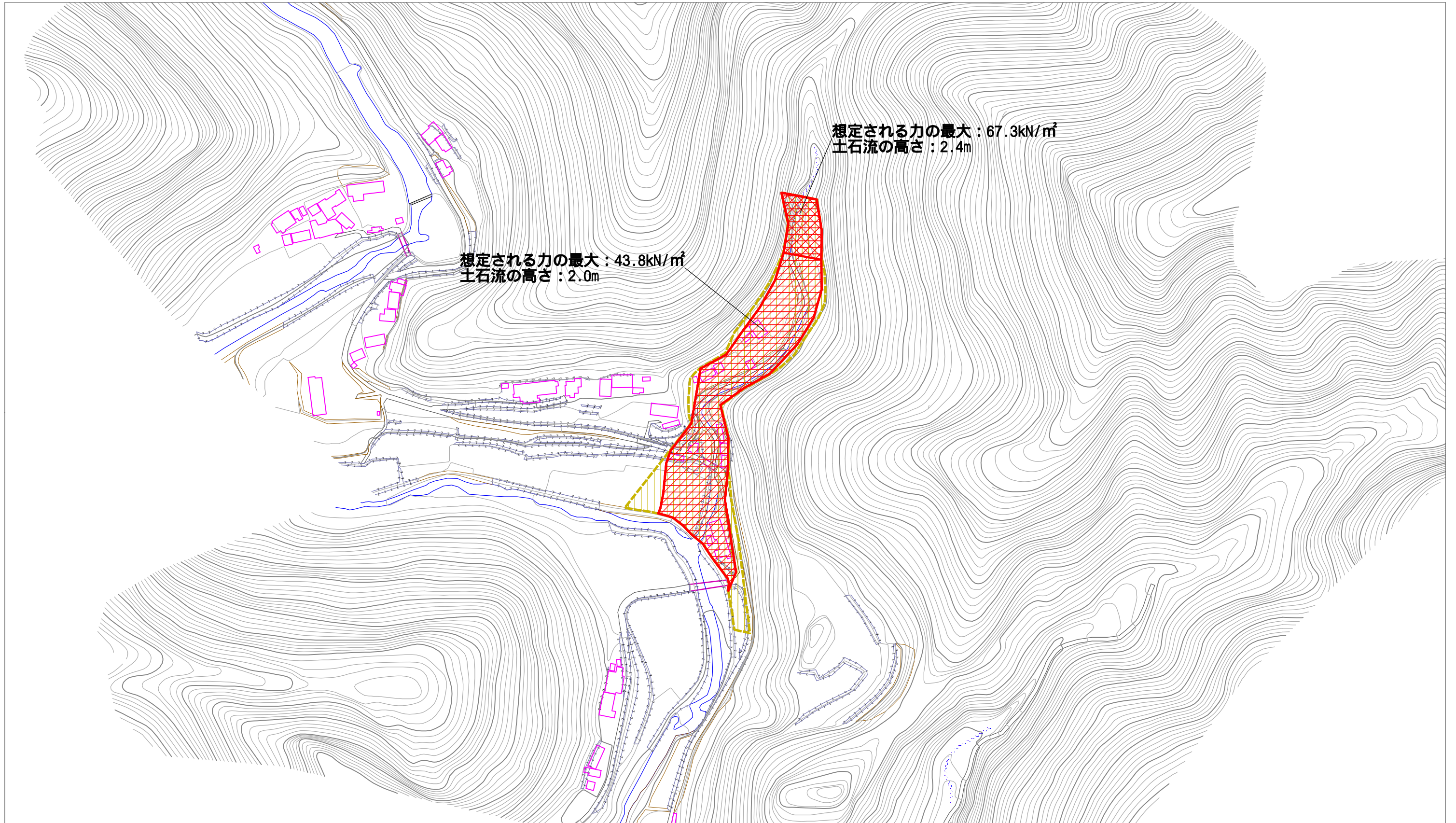
(1/25,000)

様式-1(土)  
土砂災害警戒区域・土砂災害特別警戒区域 位置図

|         |           |
|---------|-----------|
| 自然現象の種類 | 土石流       |
| 溪流番号    | 486-2403  |
| 溪流名     | 上御代ノ川     |
| 所在地     | 宇和島市津島町山財 |

この地図は、国土地理院長の承認を得て、同院発行の数値地図20000(地図画像)及び数値地図25000(地図画像)を複製したものである。(承認番号 平27情複、第1438号)

# 土砂災害警戒区域等の指定の公示に係る図書(その2)



0 100 m

|  |                         |  |                    |         |            |      |           |
|--|-------------------------|--|--------------------|---------|------------|------|-----------|
| 様式 - 2 (土)<br>土砂災害警戒区域・土砂災害特別警戒区域<br>区域図 | 土砂災害防止法施行令第二條の基準に該当する区域 |  | 土<br>縮尺<br>1:2,500 | 自然現象の種類 | 土石流        | 溪流番号 | 486-2403  |
|  | 土砂災害防止法施行令第三條の基準に該当する区域 |  |                    | 告示番号    | 愛媛県告示第94号  | 溪流名  | 上御代ノ川     |
|  | その以外の区域                 |  |                    | 告示年月日   | 平成30年1月26日 | 所在地  | 宇和島市津島町山財 |
|  |                         |  |                    |         |            |      |           |