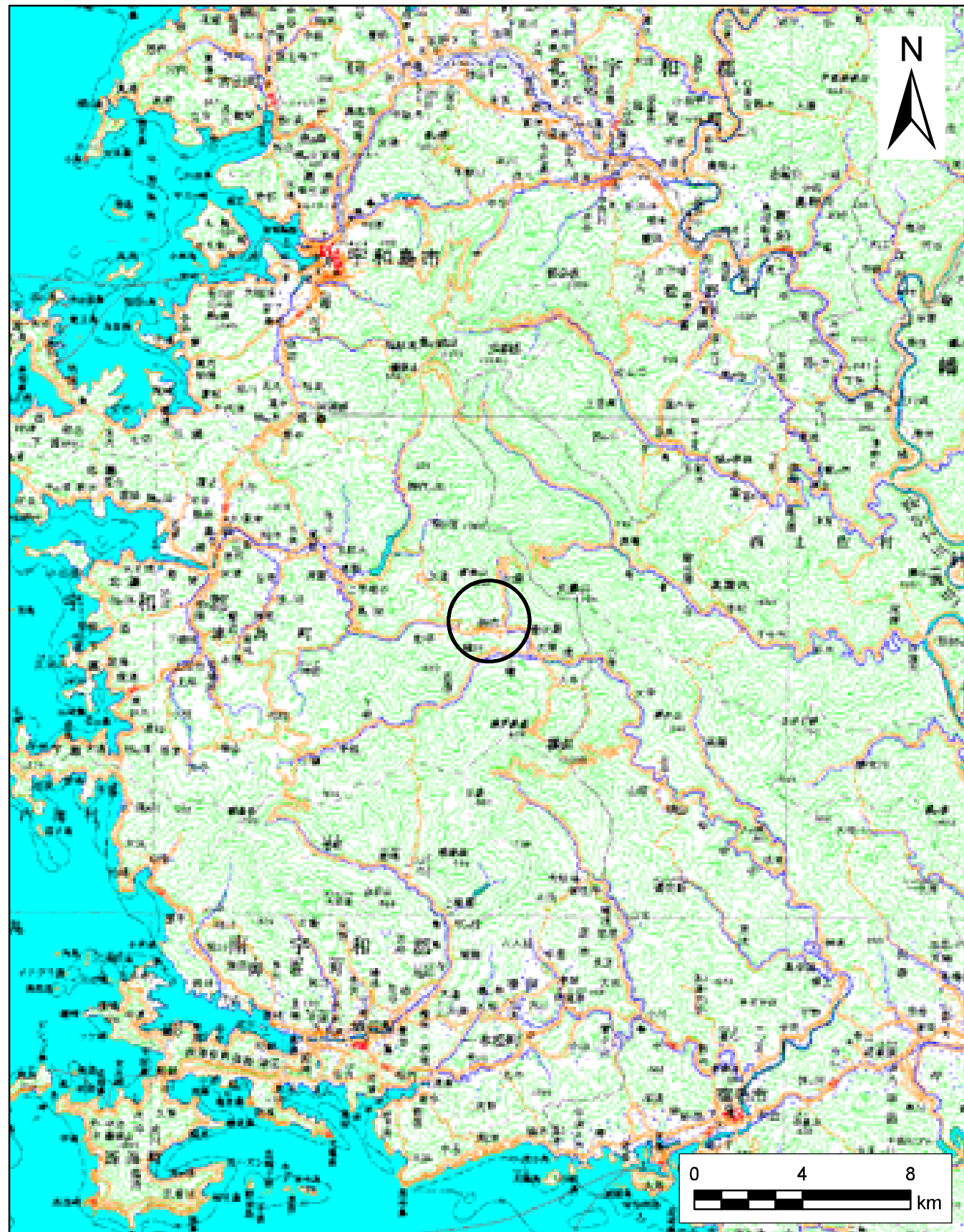
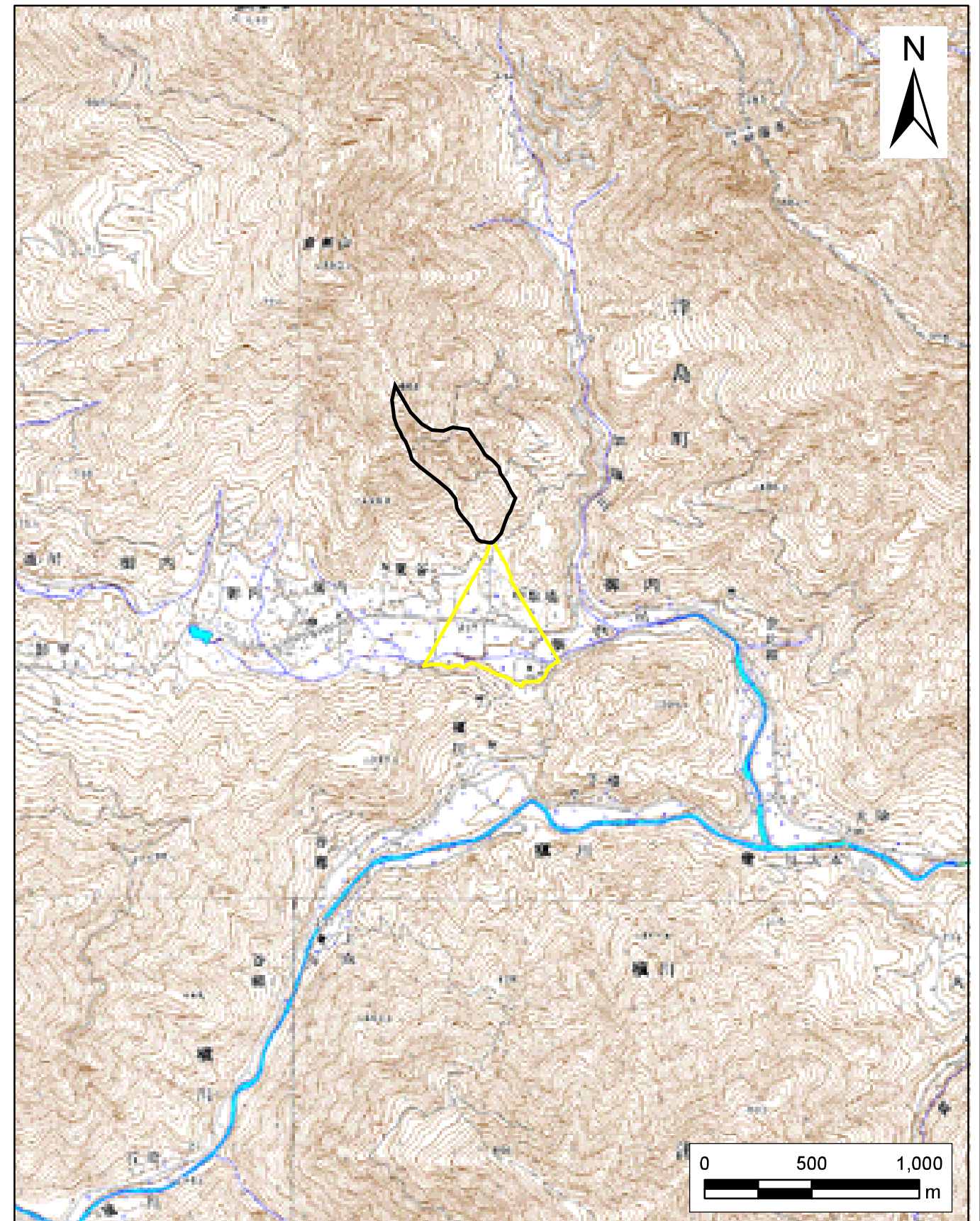


土砂災害警戒区域等の指定の公示に係る図書（その1）



(1/200,000)



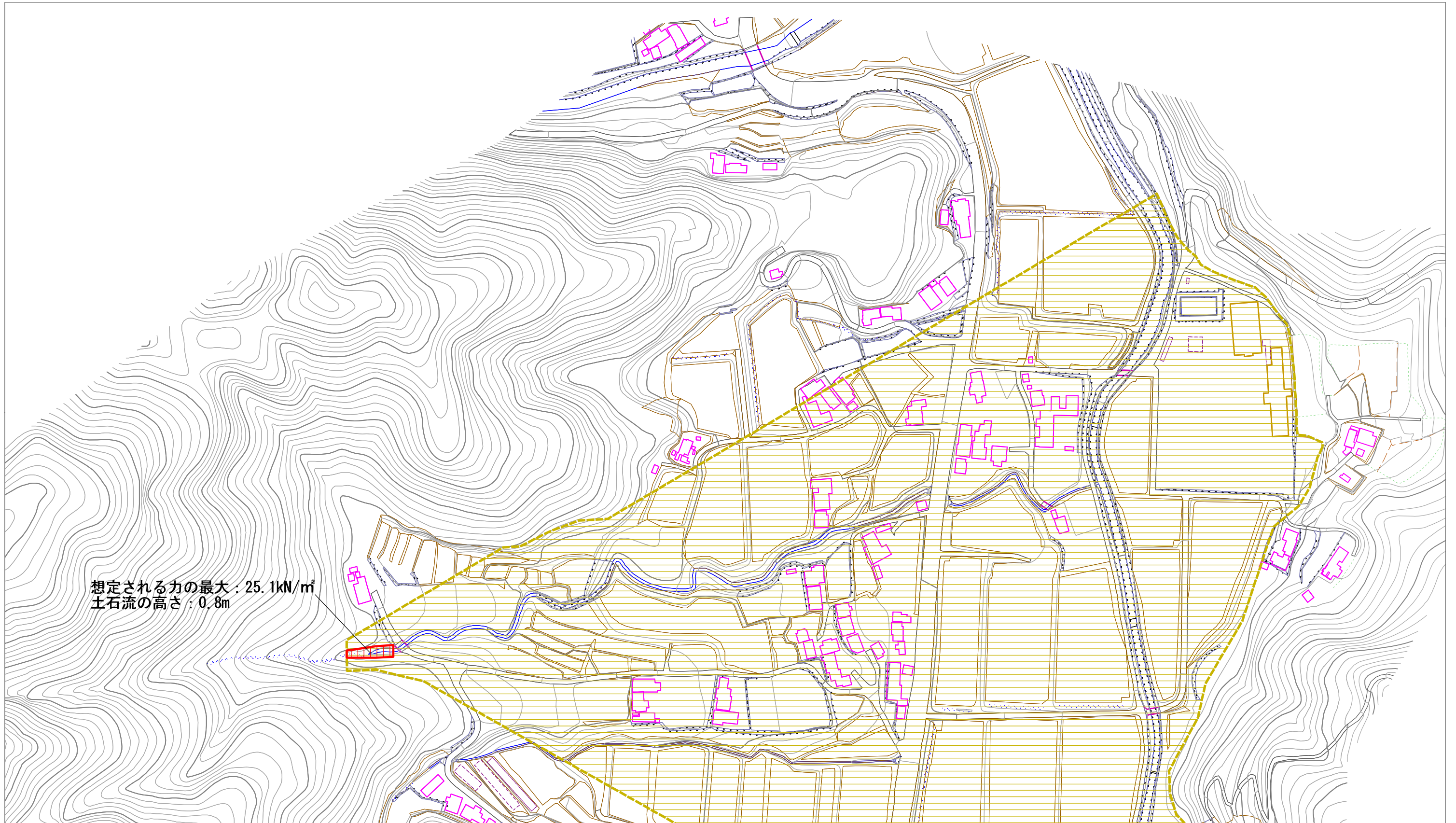
(1/25,000)

様式-1(土)  
土砂災害警戒区域・土砂災害特別警戒区域 位置図

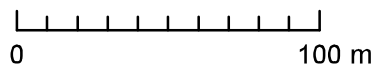
自然現象の種類	土石流
溪流番号	486-1693
溪流名	東中駄馬川
所在地	宇和島市津島町御内

この地図は、国土地理院長の承認を得て、同院発行の数値地図20000(地図画像)及び数値地図25000(地図画像)を複製したものである。(承認番号 平27情複、第1438号)

# 土砂災害警戒区域等の指定の公示に係る図書(その2)



想定される力の最大：25.1kN/m<sup>2</sup>  
土石流の高さ：0.8m



様式-2(土)  
土砂災害警戒区域・土砂災害特別警戒区域  
区域図

土砂災害防止法施行令第2条の基準に該当する区域



土砂災害防止法施行令第3条の基準に該当する区域



その以外の区域

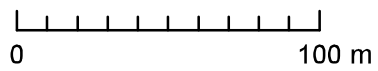
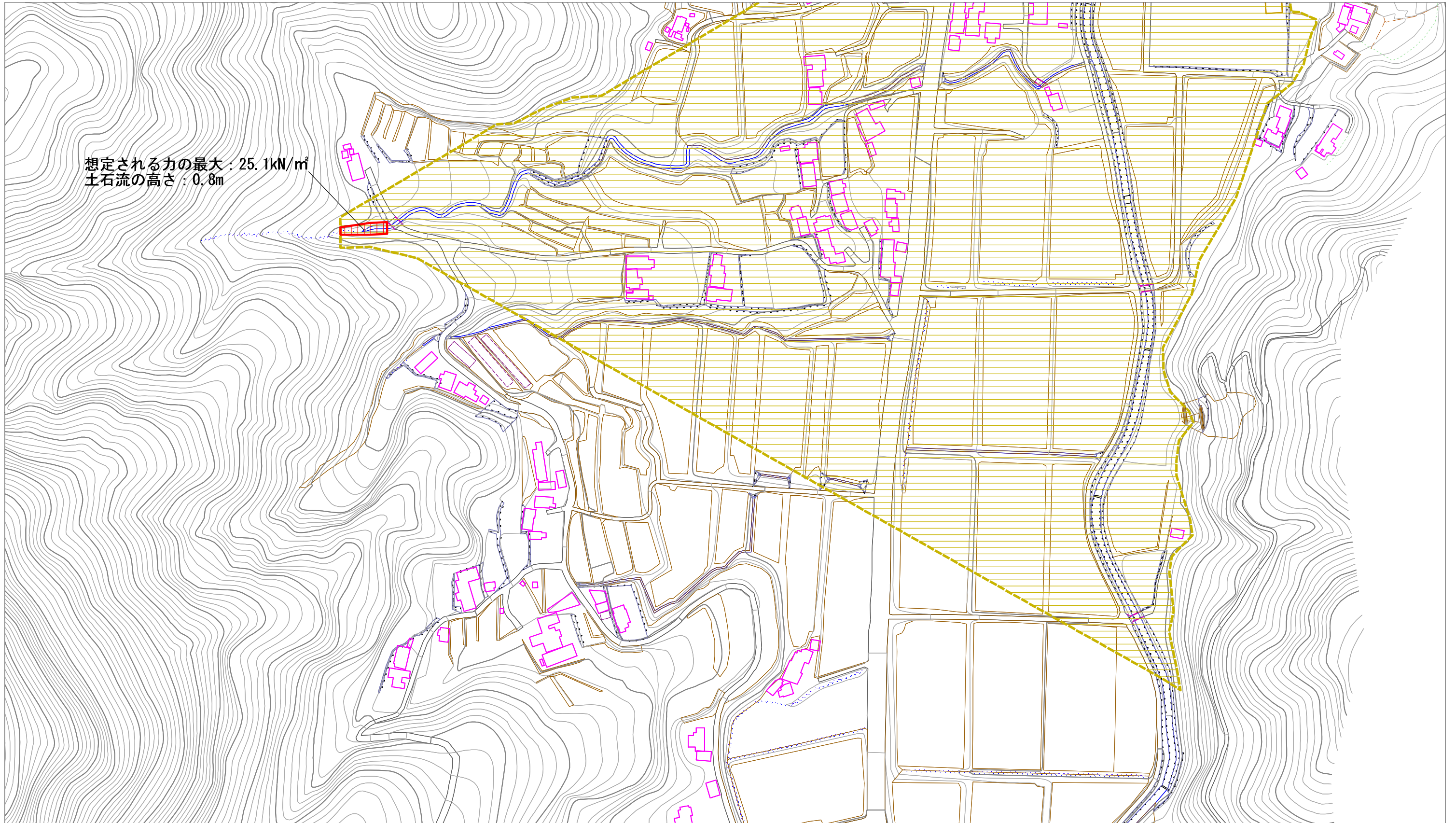


縮尺  
1:2,500

自然現象の種類	土石流	溪流番号	486-1693
告示番号	愛媛県告示第94号	溪流名	東中駄馬川
告示年月日	平成30年1月26日	所在地	宇和島市津島町御内



# 土砂災害警戒区域等の指定の公示に係る図書(その2)



様式-2(土)  
土砂災害警戒区域・土砂災害特別警戒区域  
区域図

土砂災害防止法施行令第二条の基準に該当する区域



土石流の高さが1mを超える場合、土石等の  
移動による力が50kN/m<sup>2</sup>を超える区域



土石流の高さが1mを超える場合、土石等の  
移動による力が50kN/m<sup>2</sup>を超えない区域



その以外の区域



縮尺  
1:2,500

自然現象の種類	土石流	溪流番号	486-1693
告示番号	愛媛県告示第94号	溪流名	東中駄馬川
告示年月日	平成30年1月26日	所在地	宇和島市津島町御内