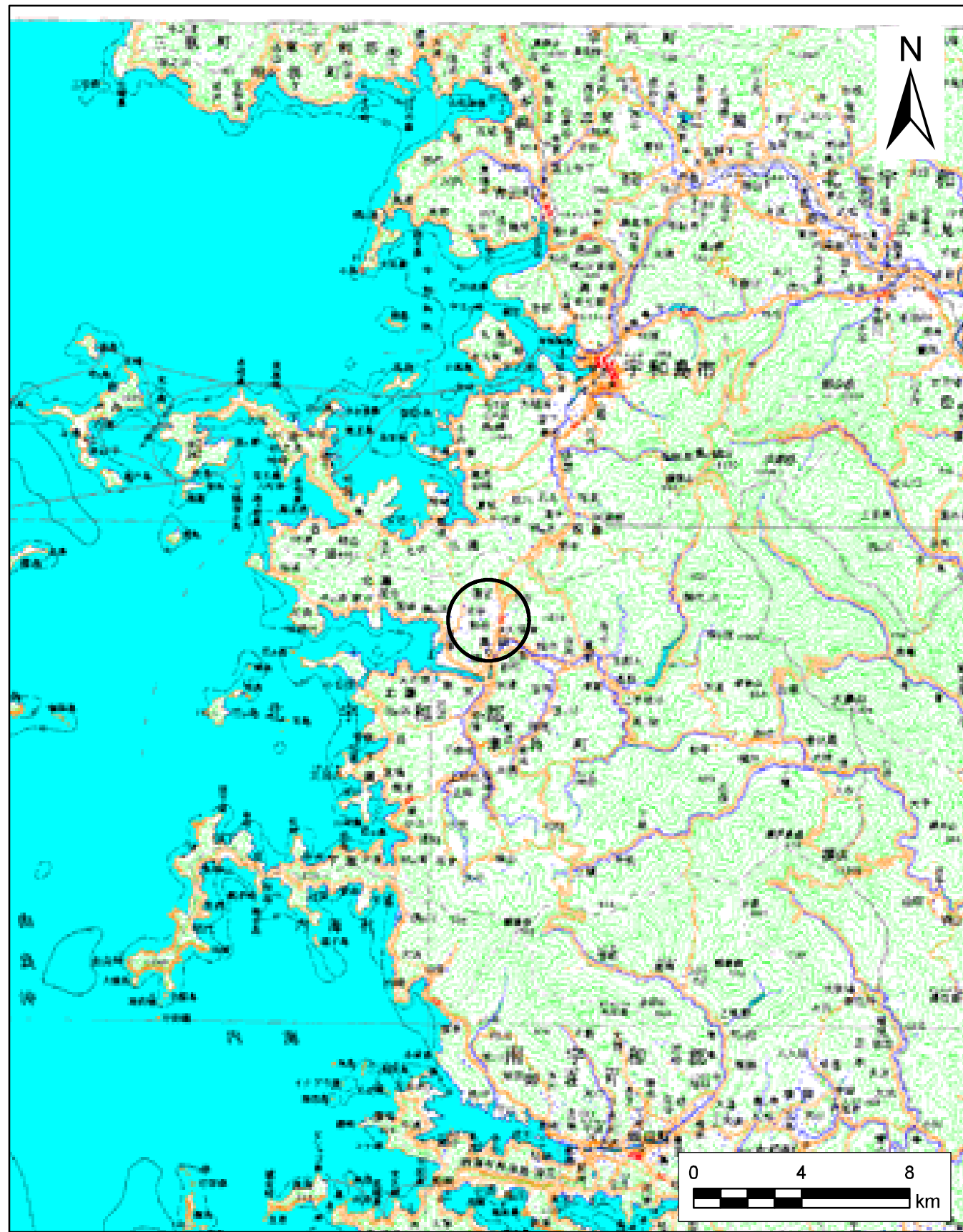
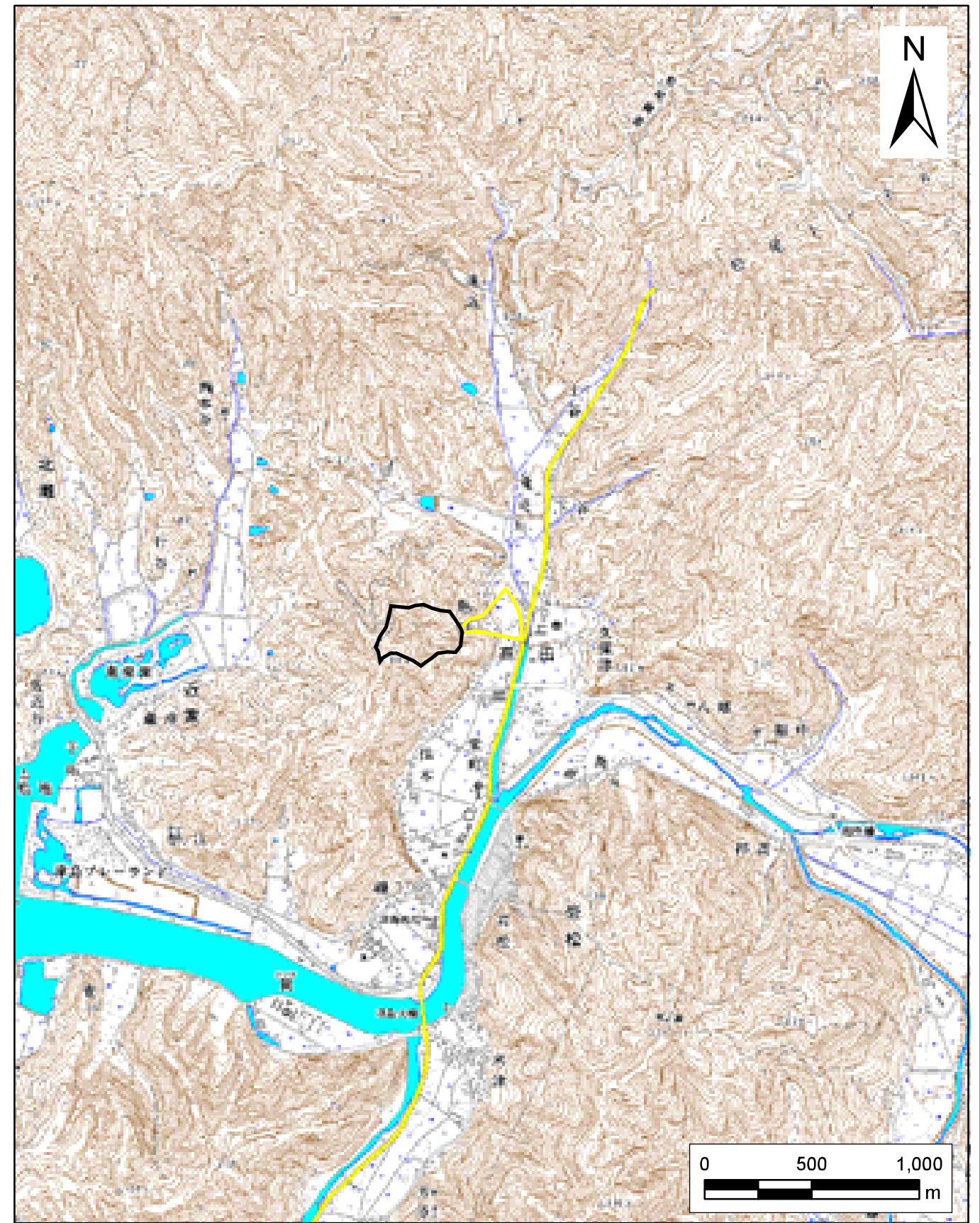


土砂災害警戒区域等の指定の公示に係る図書（その1）



(1/200,000)



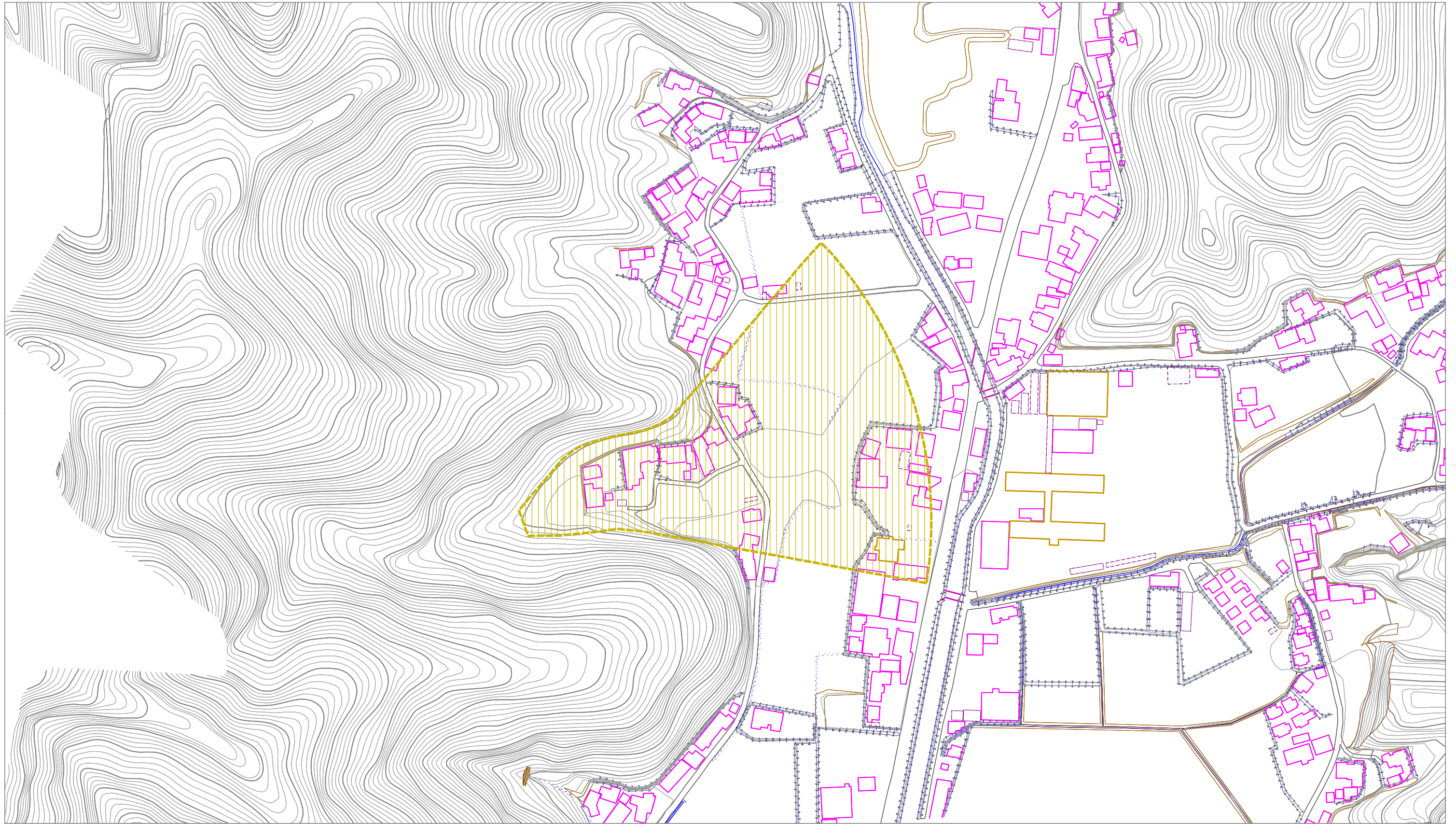
(1/25,000)

様式-1(土)
土砂災害警戒区域・土砂災害特別警戒区域 位置図

自然現象の種類	土石流
溪流番号	486-1606
溪流名	熱田川
所在地	宇和島市津島町高田

この地図は、国土地理院長の承認を得て、同院発行の数値地図20000(地図画像)及び数値地図25000(地図画像)を複製したものである。(承認番号 平27情複、第1438号)

土石災害警戒区域等の指定の公示に係る図書(その2)



0 100 m

様式 - 2 (土) 土石災害警戒区域・土石災害特別警戒区域 区域図	土石災害防止法施行令第二条の基準に該当する区域		自然現象 の種類 土石流	溪流番号	486-1606			
	土石災害防止法施行令第三条の基準に該当する区域			告示番号	愛媛県告示第94号	溪流名	熱田川	
	土石流の高さが1mを超える場合、土石等の移動による力が50kN/mを超える区域			縮尺 1:2,500	告示年月日	平成30年1月26日	所在地	宇和島市津島町高田
	土石流の高さが1mを超える場合、土石等の移動による力が50kN/mを超えない区域							
その以外の区域								