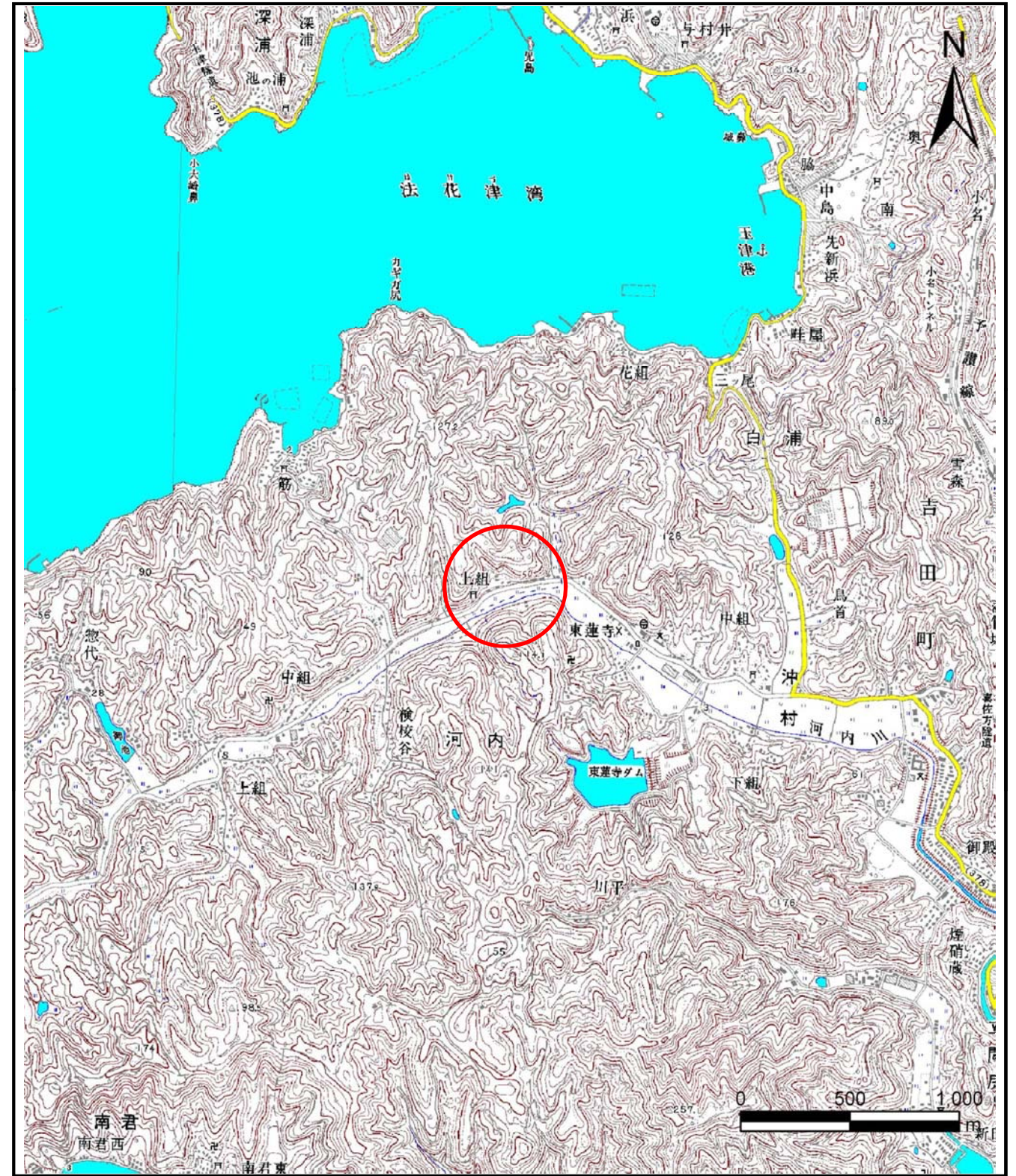


土砂災害警戒区域等の指定の公示に係る図書(その1)

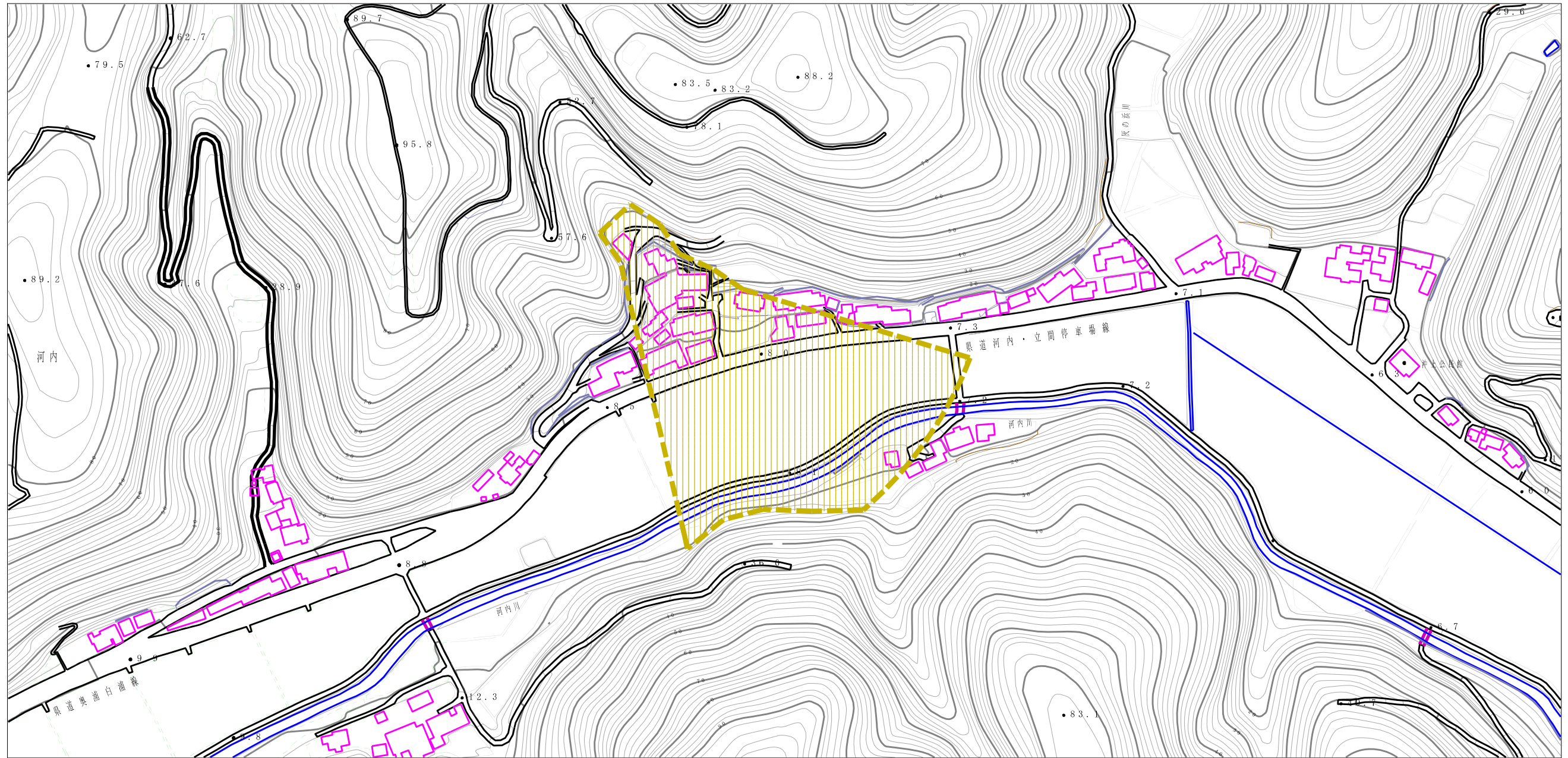


様式-1(土)
土砂災害警戒区域・土砂災害特別警戒区域 位置図

自然現象の種類	土石流
溪流番号	481-1310
溪流名	長畑川
所在地	宇和島市吉田町沖村・吉田町河内

この地図は、国土地理院長の承認を得て、同院発行の数値地図20000（地図画像）及び 数値地図25000（地図画像）を複製したものである。（承認番号 平26情複、第158号）

土砂災害警戒区域等の指定の公示に係る図書（その2）



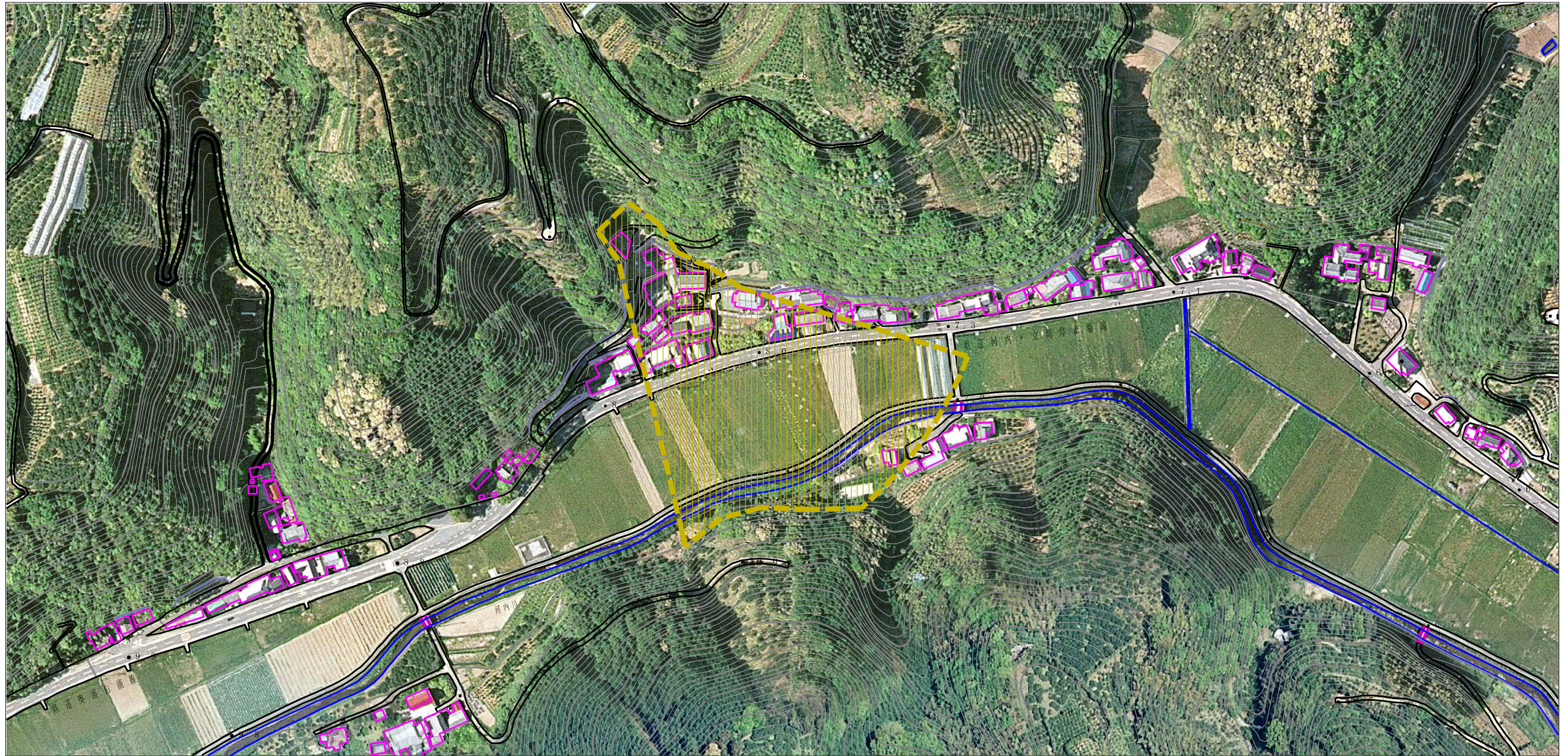
0 1 ×100m

様式-2（土）


土砂災害警戒区域・土砂災害特別警戒区域
区域図

土砂災害防止法施行令第二條の基準に該当する区域		N 縮尺 1:2,500	自然現象の種類	土石流	溪流番号	481-1310
			告示番号	愛媛県告示第249号	溪流名	長畑川
			告示年月日	平成27年3月10日	所在地	宇和島市吉田町沖村・吉田町河内
土砂災害防止法施行令第三條の基準に該当する区域						
それ以外の区域						

参考資料 (その3)



0 1 ×100m

参考資料	土砂災害防止法施行令第二条の基準に該当する区域		 縮尺 1:2,500	自然現象の種類	土石流	溪流番号	481-1310
	土砂災害防止法施行令第三条の基準に該当する区域	土石流の高さが1mを超える場合、土石等の移動による力が50kN/mを超える区域 土石流の高さが1mを超える場合、土石等の移動による力が50kN/m以下の区域 それ以外の区域		告示番号	愛媛県告示第249号	溪流名	長畑川
				告示年月日	平成27年3月10日	所在地	宇和島市吉田町沖村・吉田町河内