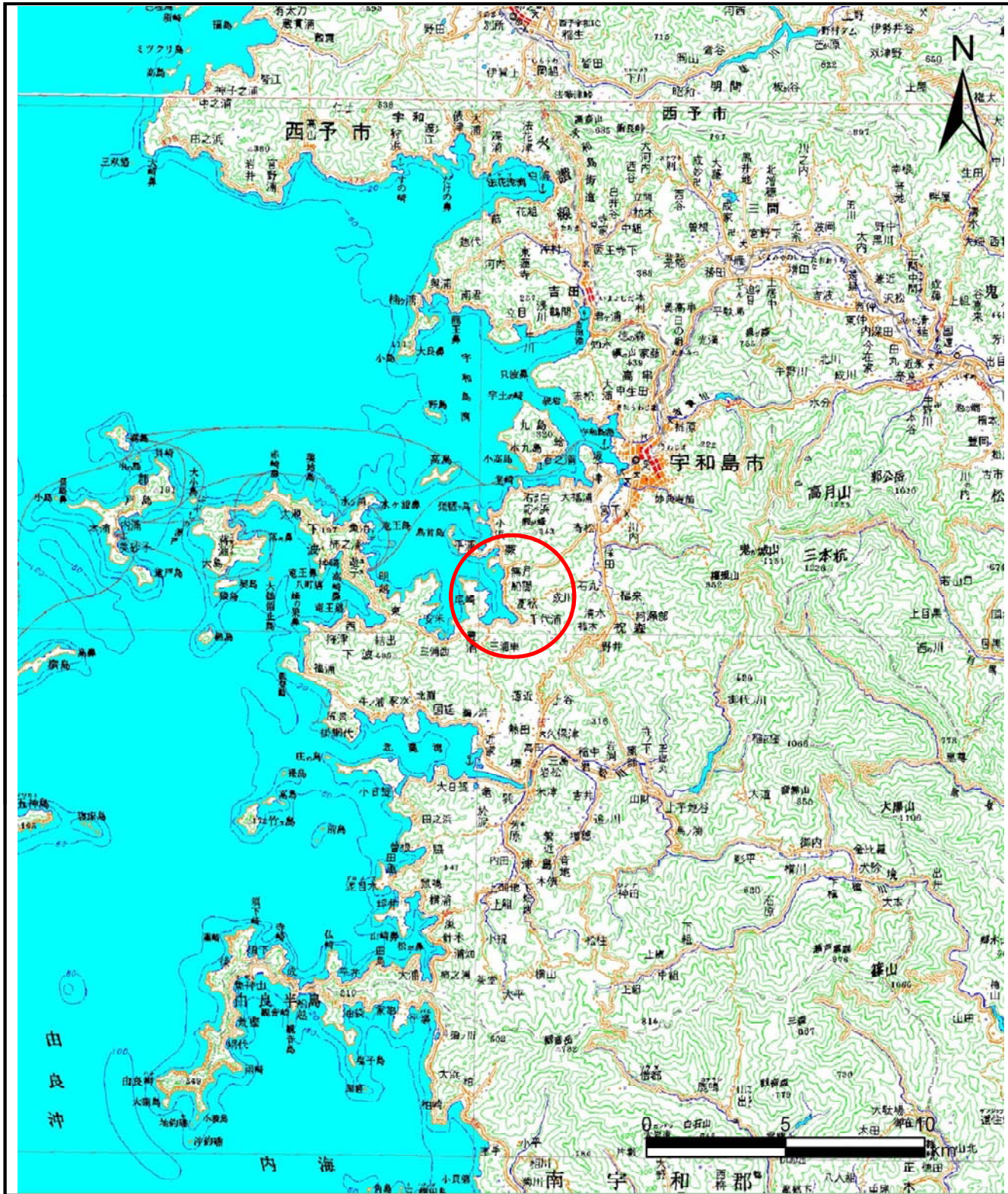
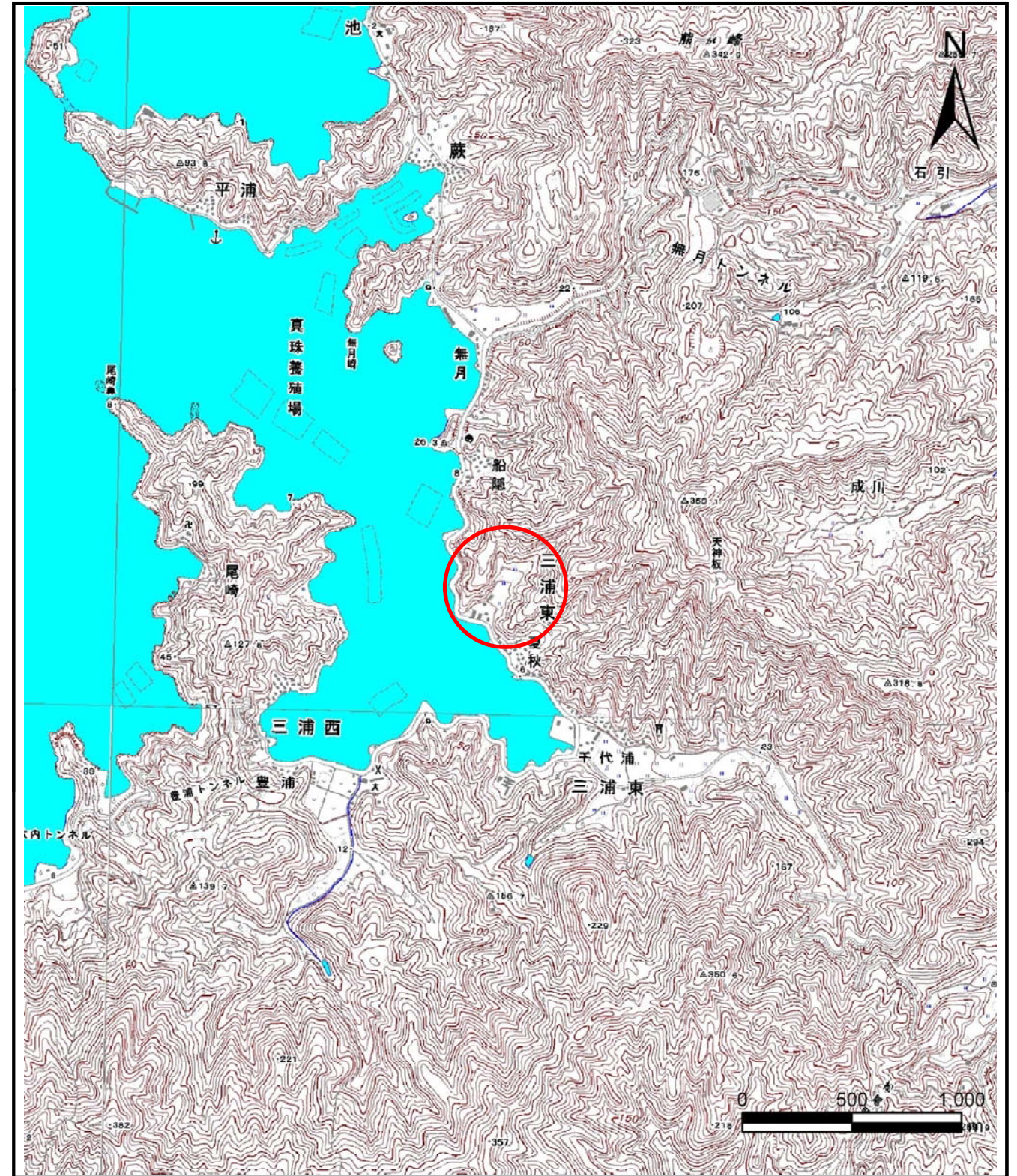


土砂災害警戒区域等の指定の公示に係る図書(その1)



(1/200,000)



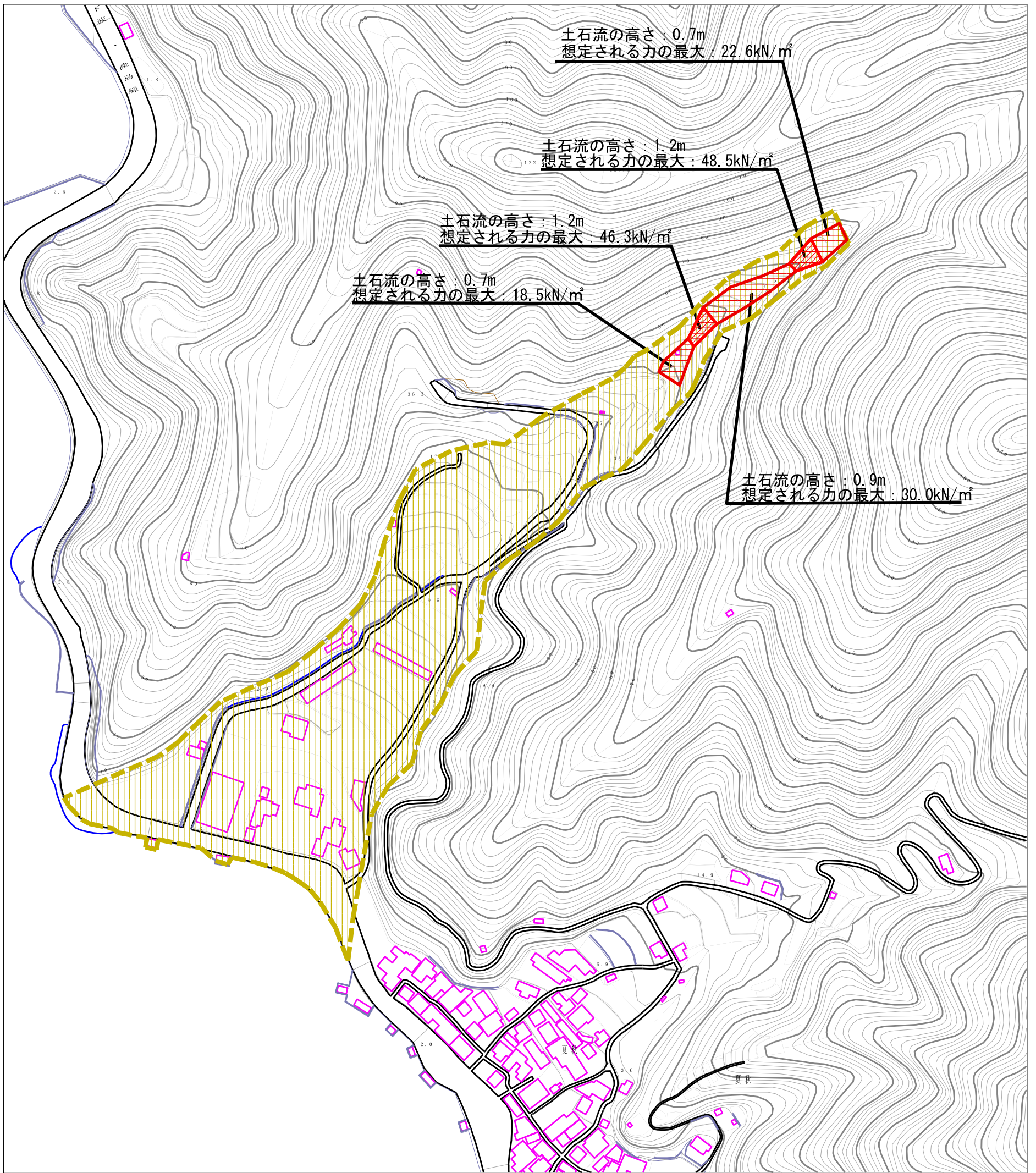
(1/25,000)

様式-1(土)
土砂災害警戒区域・土砂災害特別警戒区域 位置図

自然現象の種類	土石流
溪流番号	203-1162-2
溪流名	上夏秋川
所在地	宇和島市三浦東

この地図は、国土地理院長の承認を得て、同院発行の数値地図20000（地図画像）及び 数値地図25000（地図画像）を複製したものである。（承認番号 平26情複、第158号）

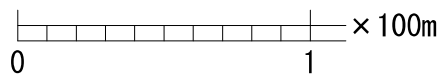
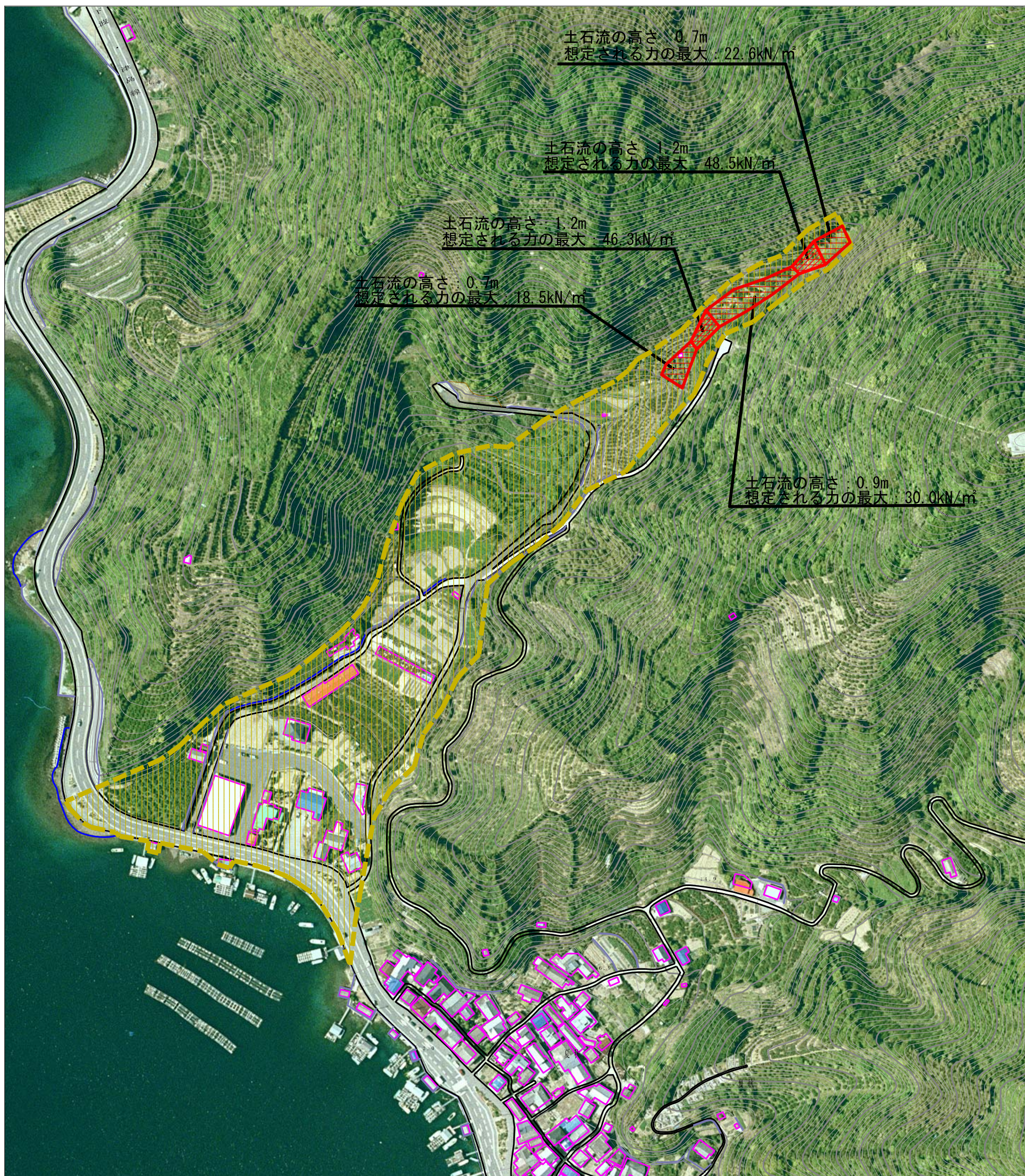
土砂災害警戒区域等の指定の公示に係る図書（その2）



0 1 × 100m

様式-2 (土) 土砂災害警戒区域・土砂災害特別警戒区域 区域図	土砂災害防止法施行令第二条の基準に該当する区域		自然現象 の種類 土石流	溪流番号	203-1162-2		
	土砂災害防止法施行令第三条の基準に該当する区域			告示番号	愛媛県告示第250号	溪流名	上夏秋川
	それ以外の区域			告示年月日	平成27年3月10日	所在地	宇和島市三浦東
		縮尺	1:2,500				

参考資料 (その3)



参考資料

土砂災害防止法施行令第二条の基準に該当する区域		自然現象の種類 土石流 告示番号 愛媛県告示第250号 告示年月日 平成27年3月10日	溪流番号	203-1162-2
土砂災害防止法施行令第三条の基準に該当する区域			溪流名	上夏秋川
土砂災害防止法施行令第三条の基準に該当する区域			所在地	宇和島市三浦東
それ以外の区域				



縮尺
1:2,500