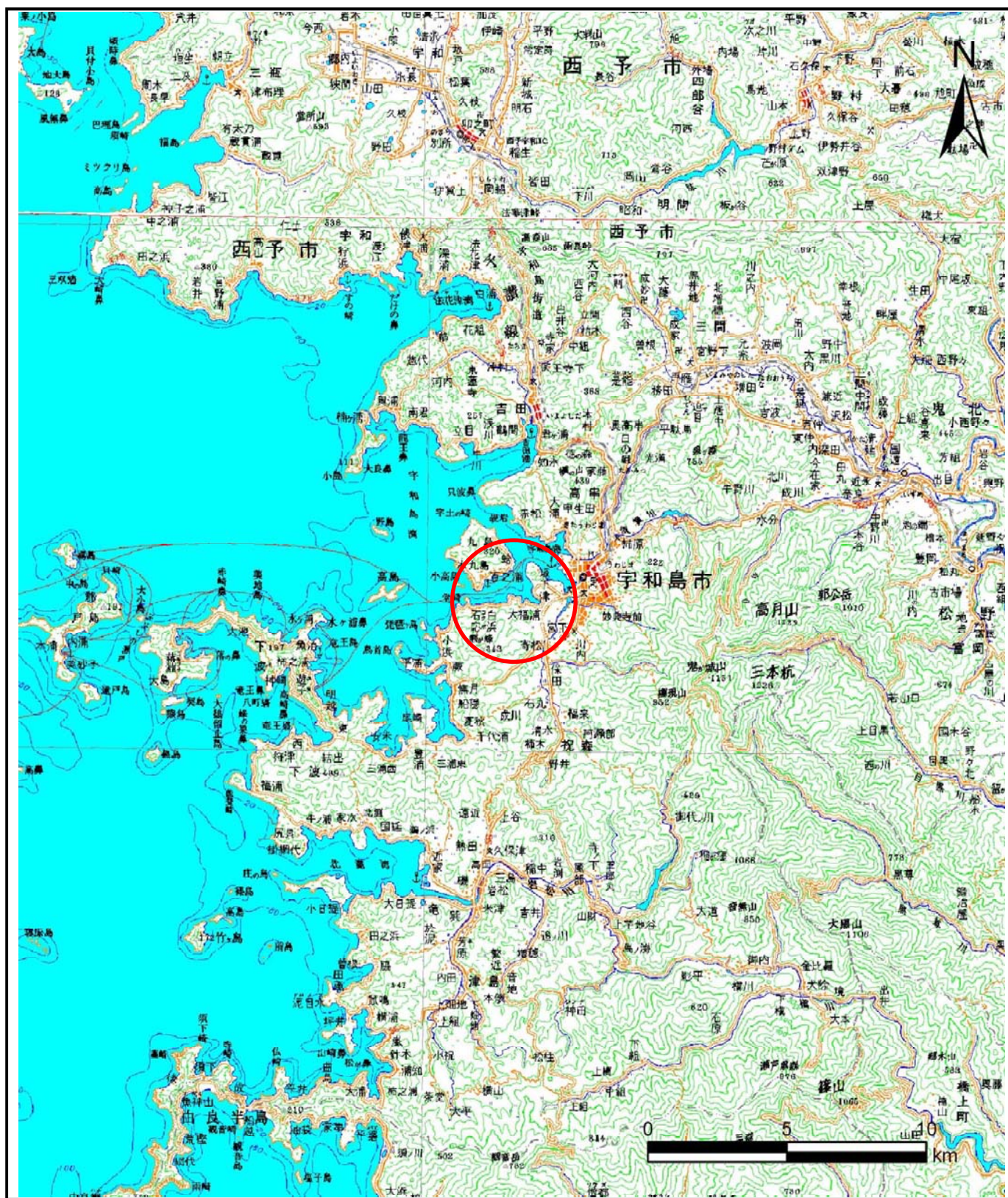


土砂災害警戒区域等の指定の公示に係る図書(その1)



(1/200,000)



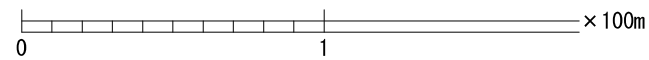
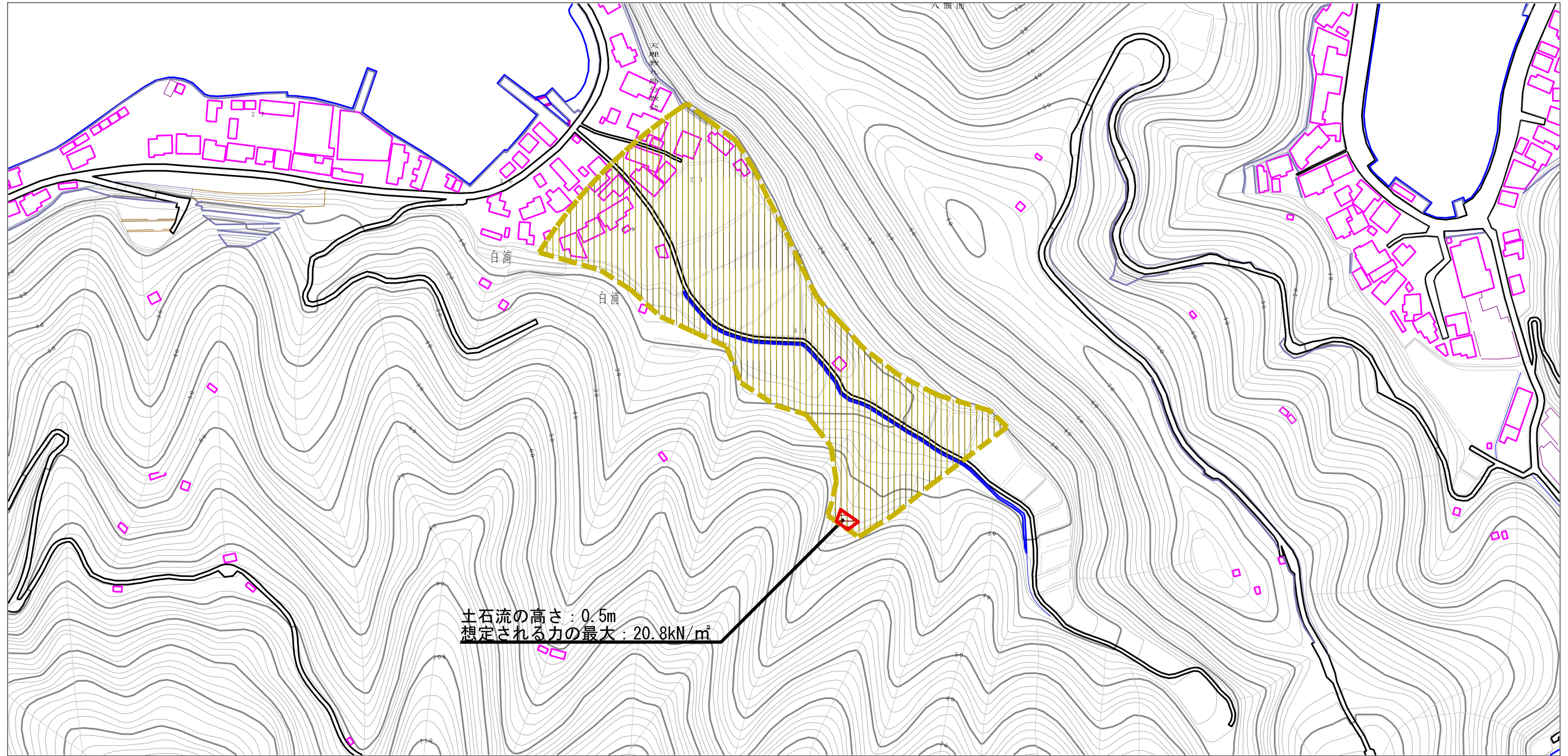
(1/25,000)

様式-1(土)
土砂災害警戒区域・土砂災害特別警戒区域 位置図

自然現象の種類	土石流
溪流番号	203-1145-3
溪流名	白浦川
所在地	宇和島市白浜

この地図は、国土地理院長の承認を得て、同院発行の数値地図20000（地図画像）及び 数値地図25000（地図画像）を複製したものである。（承認番号 平26情複、第158号）

土砂災害警戒区域等の指定の公示に係る図書（その2）



土石流の高さ：0.5m
 想定される力の最大：20.8kN/m²

様式-2（土）

土砂災害警戒区域・土砂災害特別警戒区域
 区域図

土砂災害防止法施行令第二条の基準に該当する区域



自然現象
 の種類

土石流

溪流番号

203-1145-3

土砂災害防止
 法施行令第三条
 の基準に該当
 する区域



縮尺

1:2,500

告示番号

愛媛県告示第250号

溪流名

白浦川

それ以外の区域



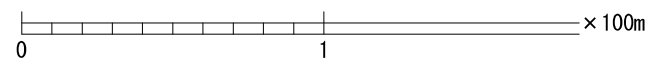
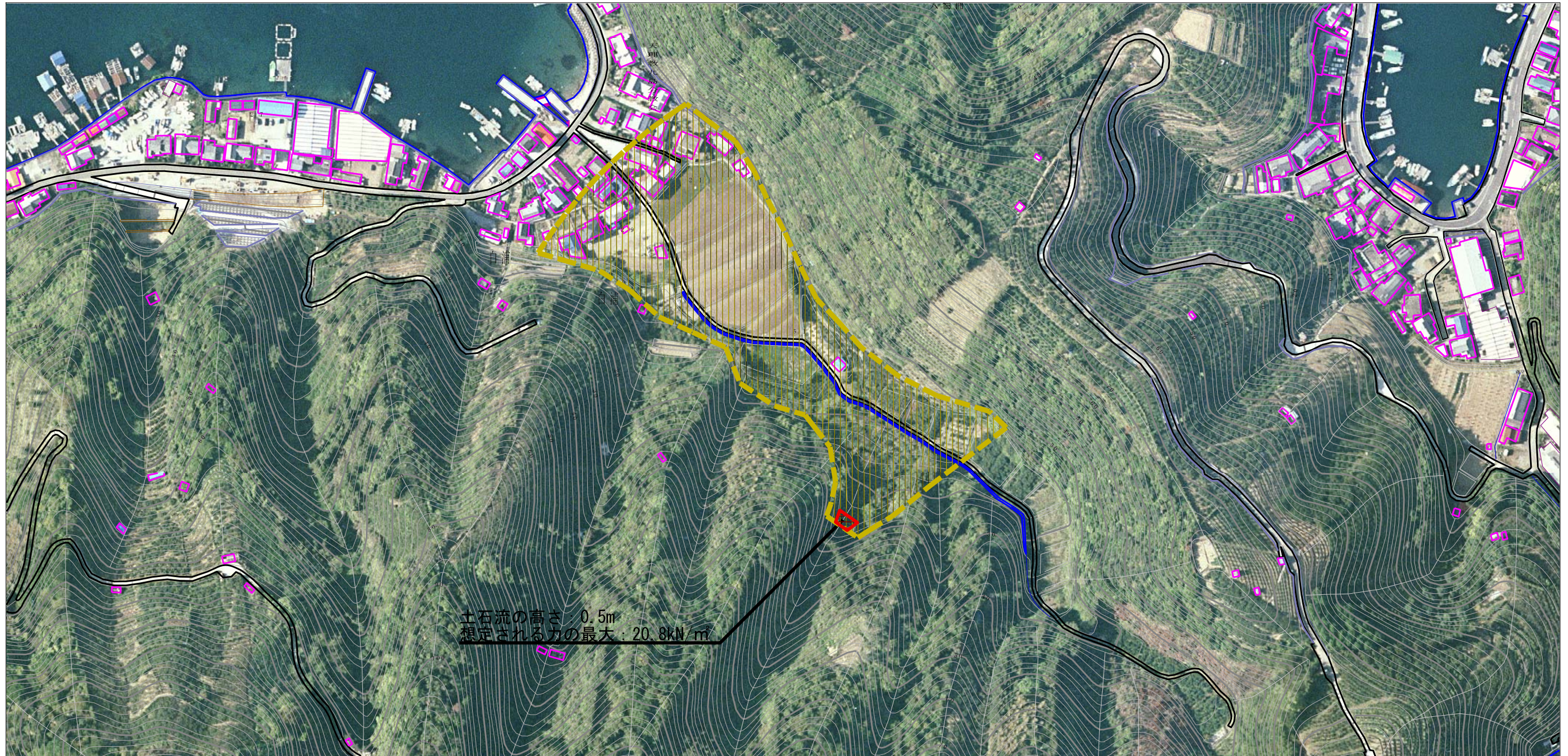
告示年月日

平成27年3月10日

所在地

宇和島市白浜

参考資料 (その3)



土石流の高さ 0.5m
 想定される力の最大: 20.8kN/m²

参考資料	土砂災害防止法施行令第二条の基準に該当する区域		N 縮尺 1:2,500	自然現象の種類	土石流	溪流番号	203-1145-3
	土砂災害防止法施行令第三条の基準に該当する区域			告示番号	愛媛県告示第250号	溪流名	白浦川
	それ以外の区域			告示年月日	平成27年3月10日	所在地	宇和島市白浜