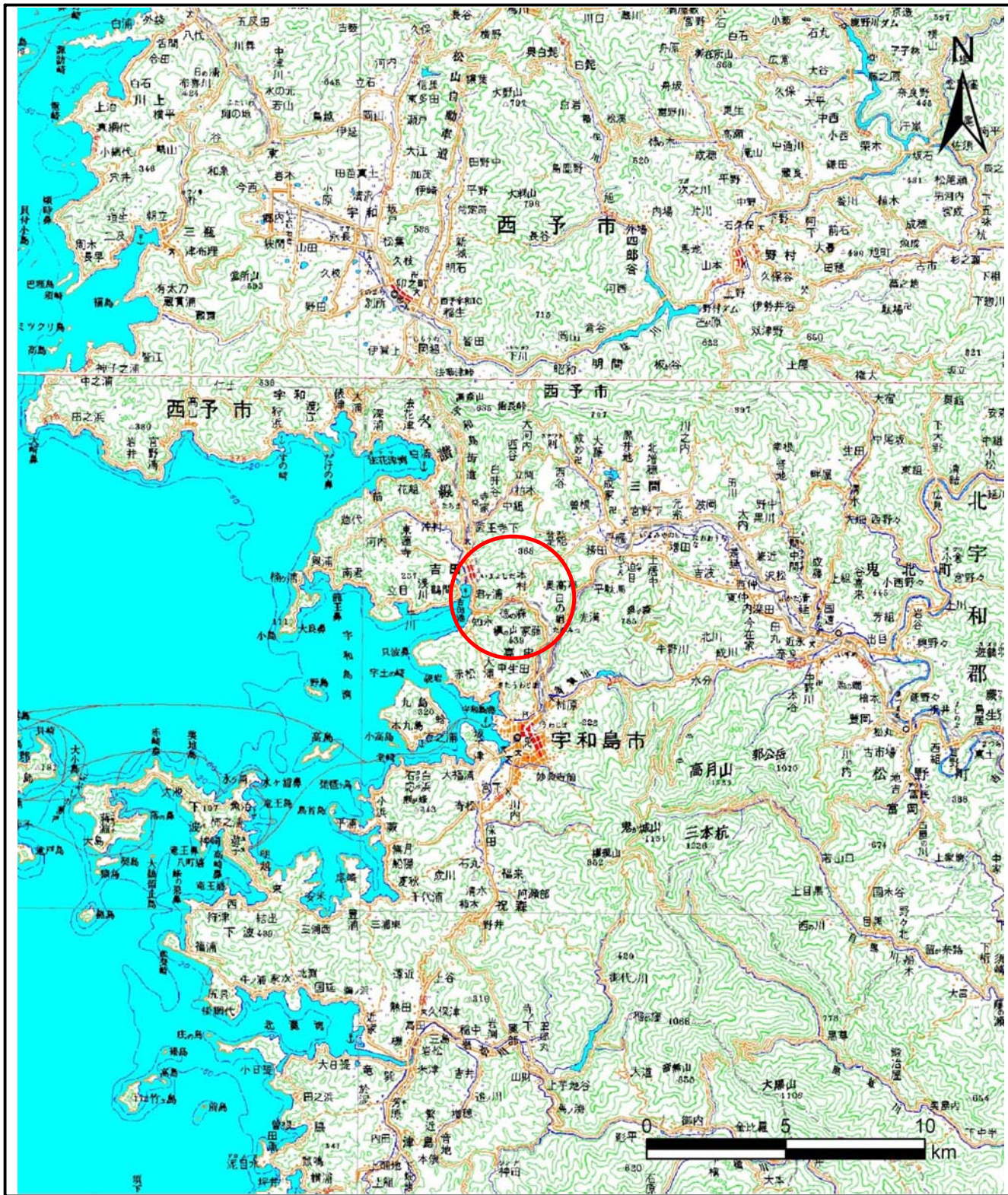
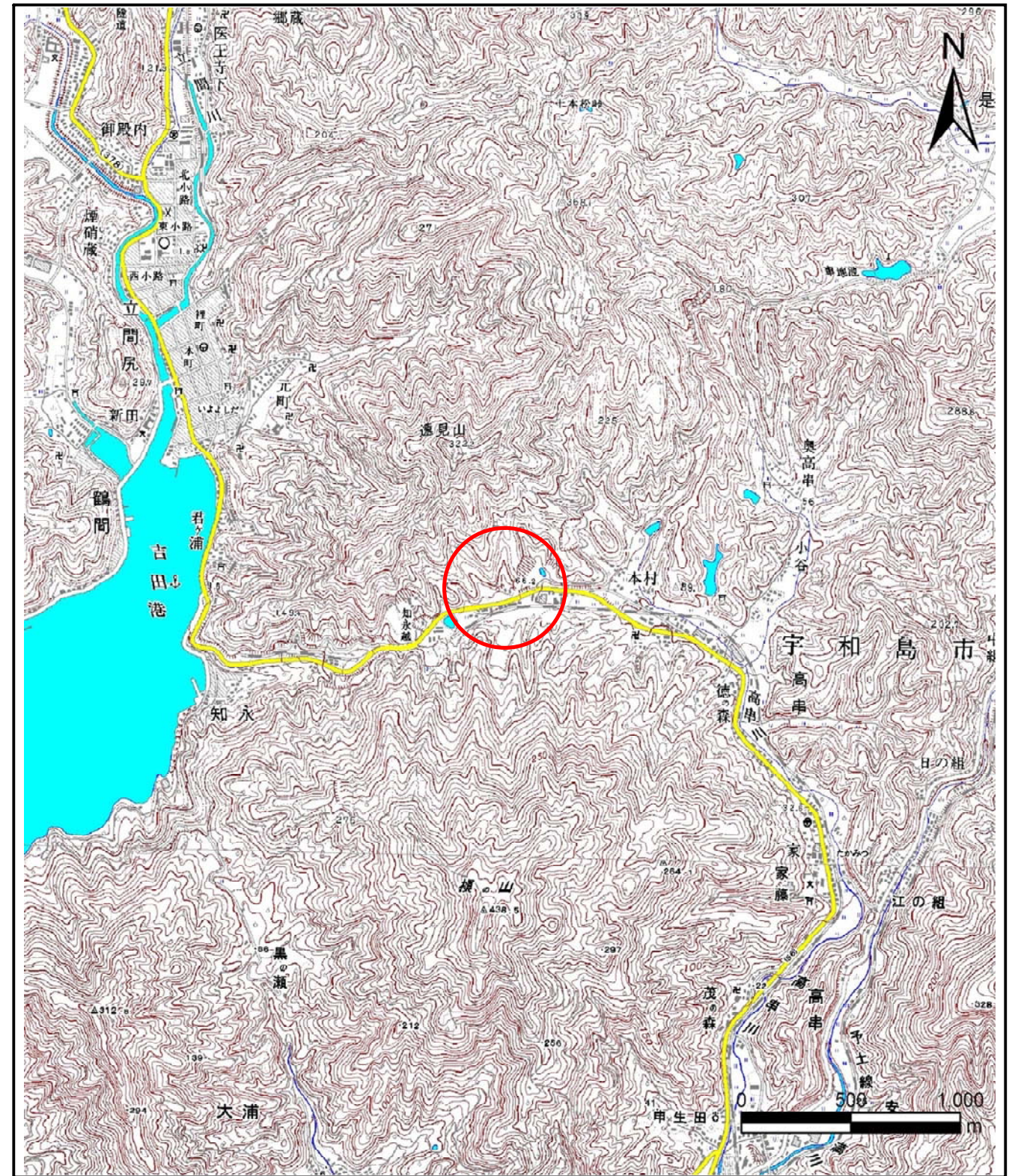


土砂災害警戒区域等の指定の公示に係る図書(その1)



(1/200,000)



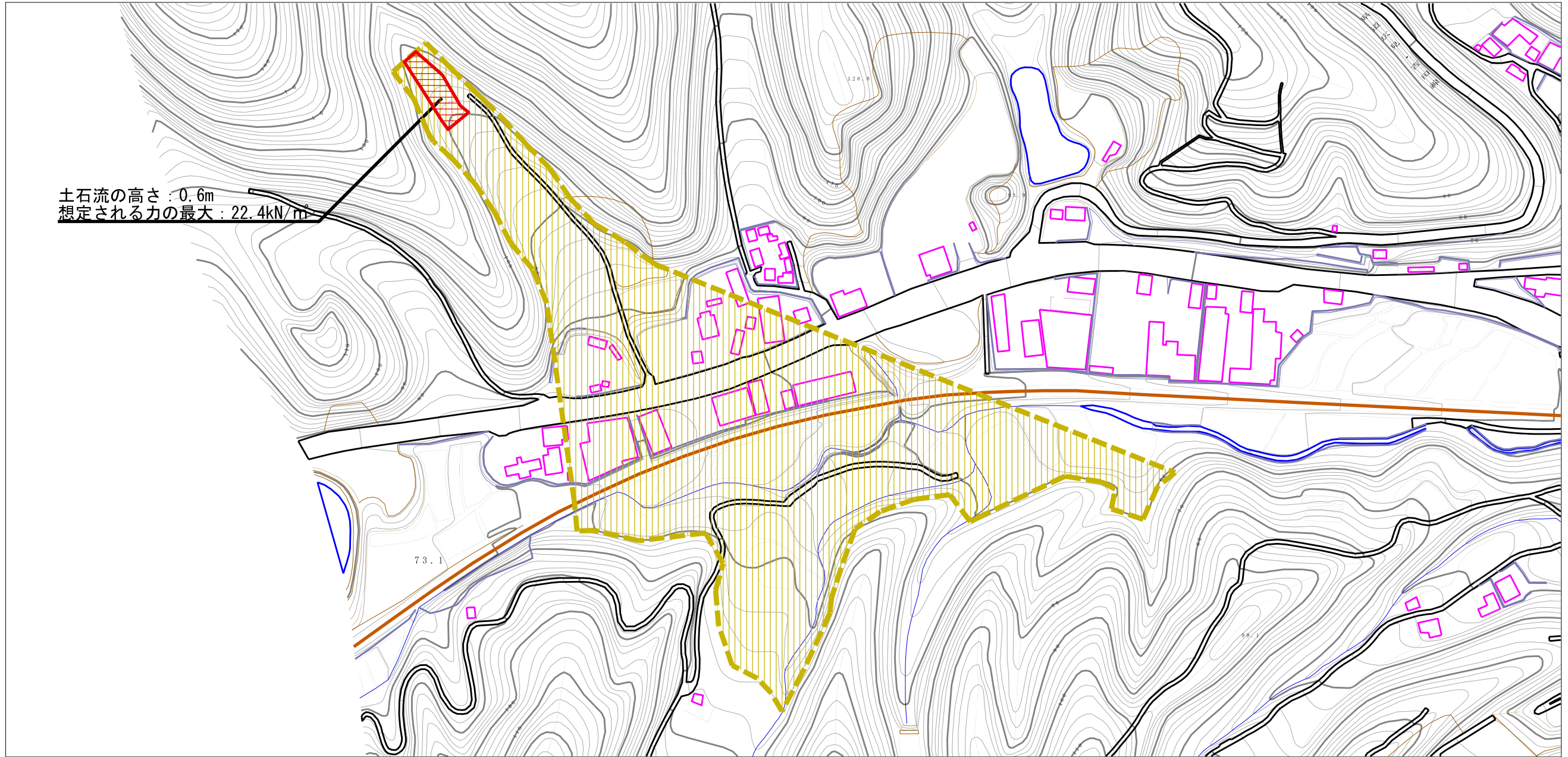
(1/25,000)

様式-1(土)
土砂災害警戒区域・土砂災害特別警戒区域 位置図

自然現象の種類	土石流
溪流番号	203-1037
溪流名	西高串本村川
所在地	宇和島市高串

この地図は、国土地理院長の承認を得て、同院発行の数値地図20000（地図画像）及び 数値地図25000（地図画像）を複製したものである。（承認番号 平26情複、第158号）

土砂災害警戒区域等の指定の公示に係る図書（その2）



0 1 ×100m

様式-2（土）

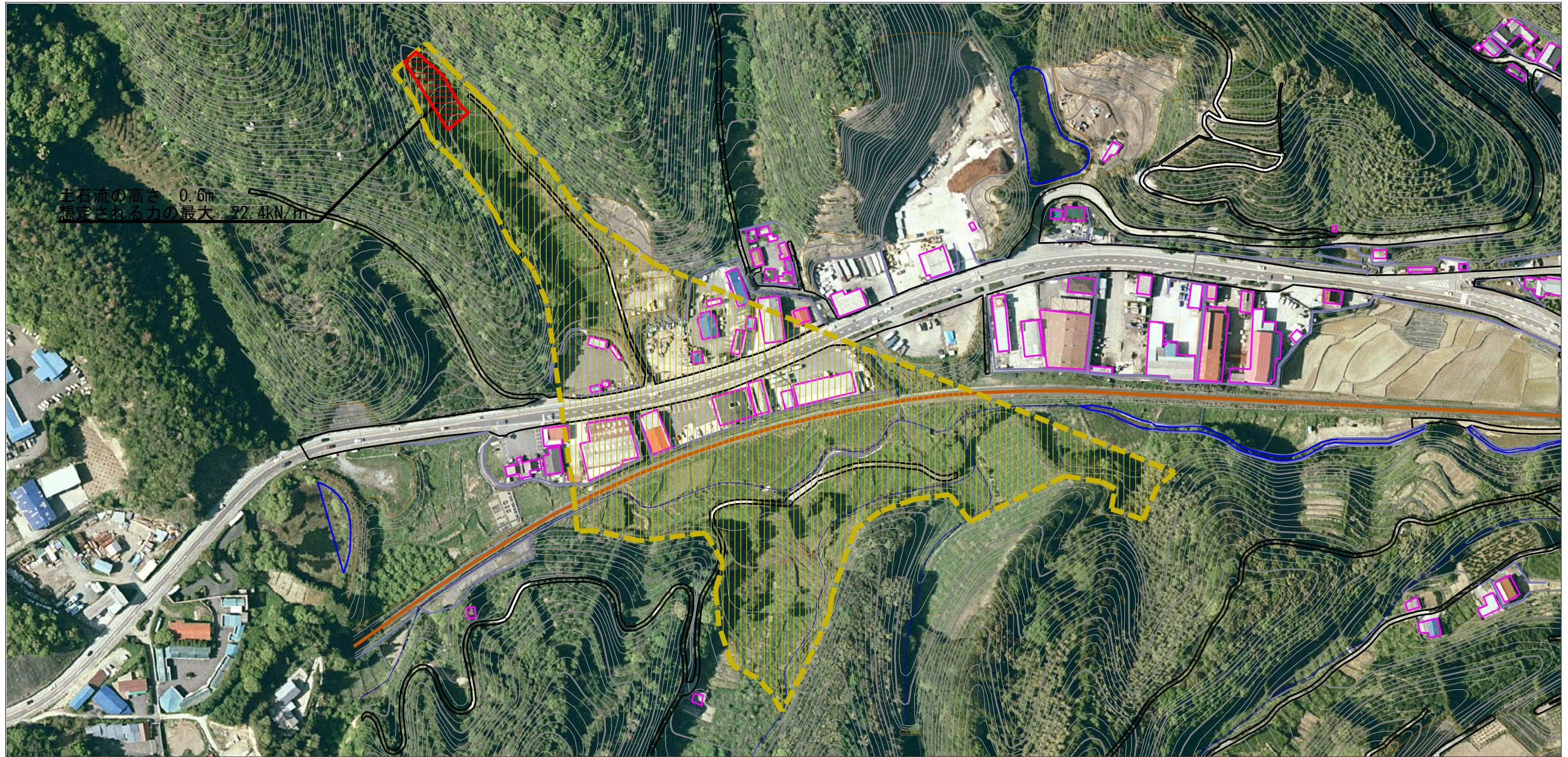
土砂災害警戒区域・土砂災害特別警戒区域
区域図

土砂災害防止法施行令第二条の基準に該当する区域		
土砂災害防止法施行令第三条の基準に該当する区域	土石流の高さが1mを超える場合、土石等の移動による力が50kN/mを超える区域	
	土石流の高さが1mを超える場合、土石等の移動による力が50kN/m以下の区域	
それ以外の区域		

N
縮尺
1:2,500

自然現象の種類	土石流	溪流番号	203-1037
告示番号	愛媛県告示第250号	溪流名	西高串本村川
告示年月日	平成27年3月10日	所在地	宇和島市高串

参考資料 (その3)



0 1 ×100m

参考資料

土砂災害防止法施行令第二條の基準に該当する区域	土石流の高さが1mを超える場合、土石等の移動による力が50kN/mを超える区域		N 縮尺 1:2,500	自然現象の種類	土石流	溪流番号	203-1037
	土石流の高さが1mを超える場合、土石等の移動による力が50kN/m以下の区域			告示番号	愛媛県告示第250号	溪流名	西高串本村川
	それ以外の区域			告示年月日	平成27年3月10日	所在地	宇和島市高串