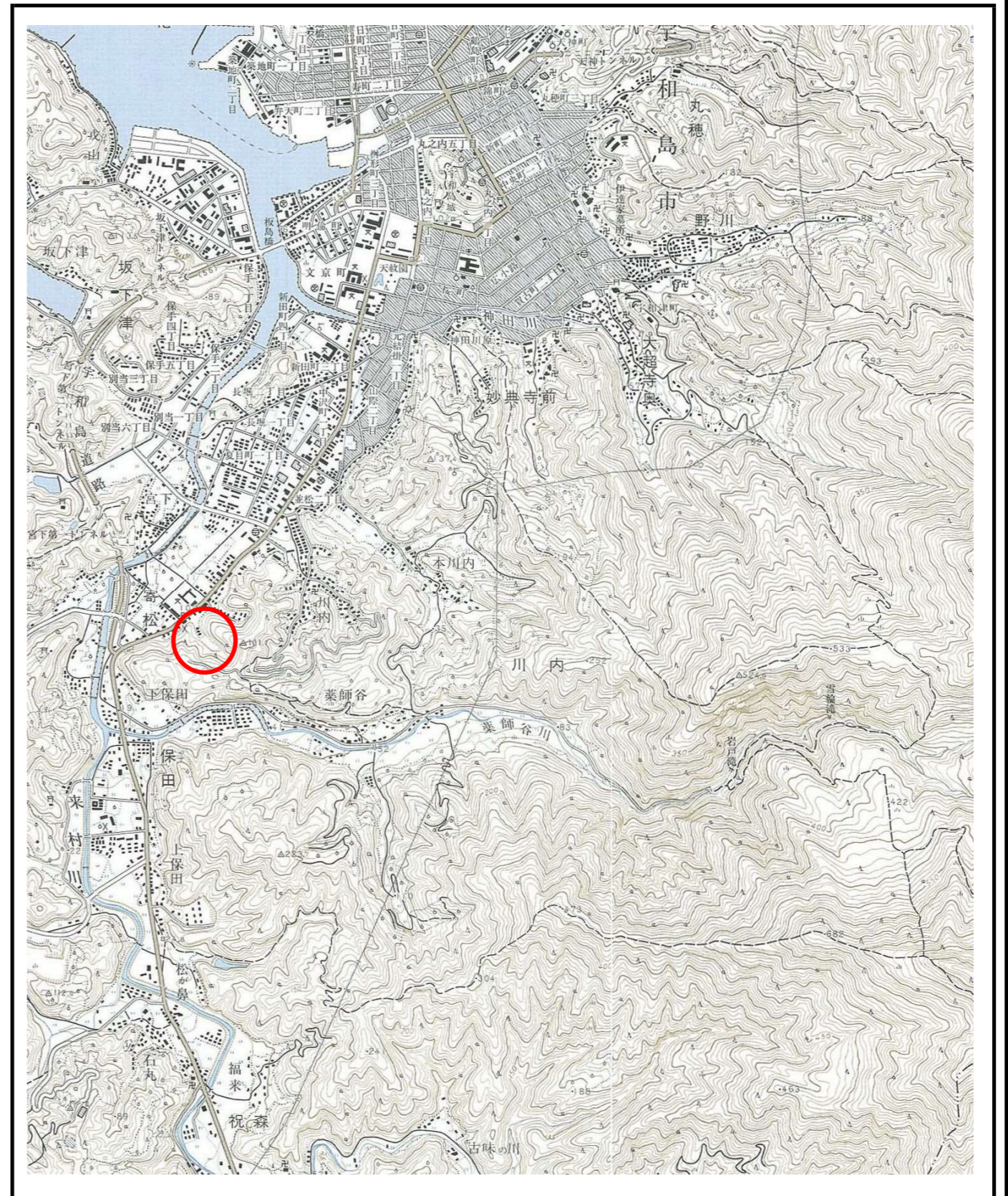
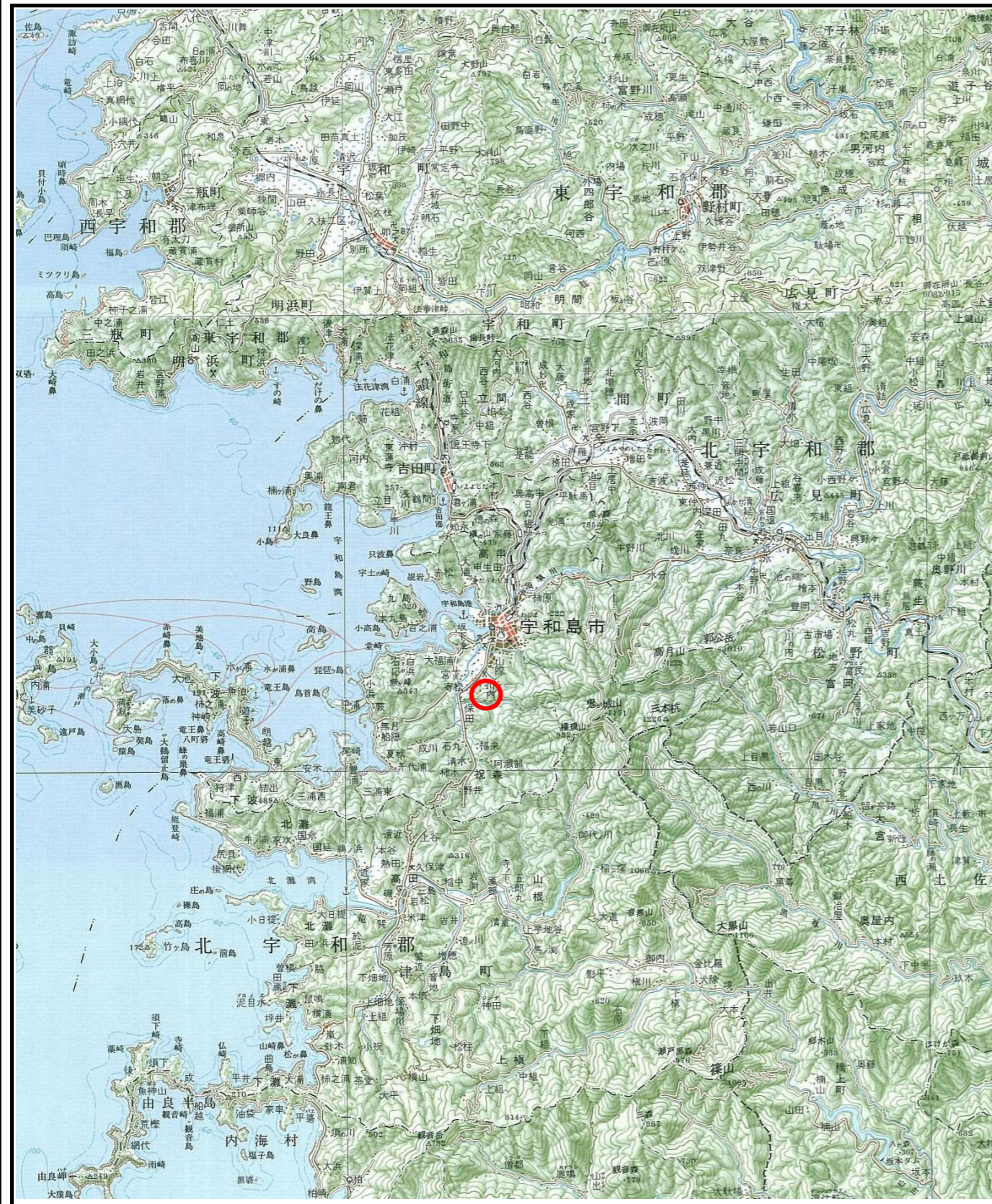


土砂災害警戒区域等の指定の公示に係る図書（その1）

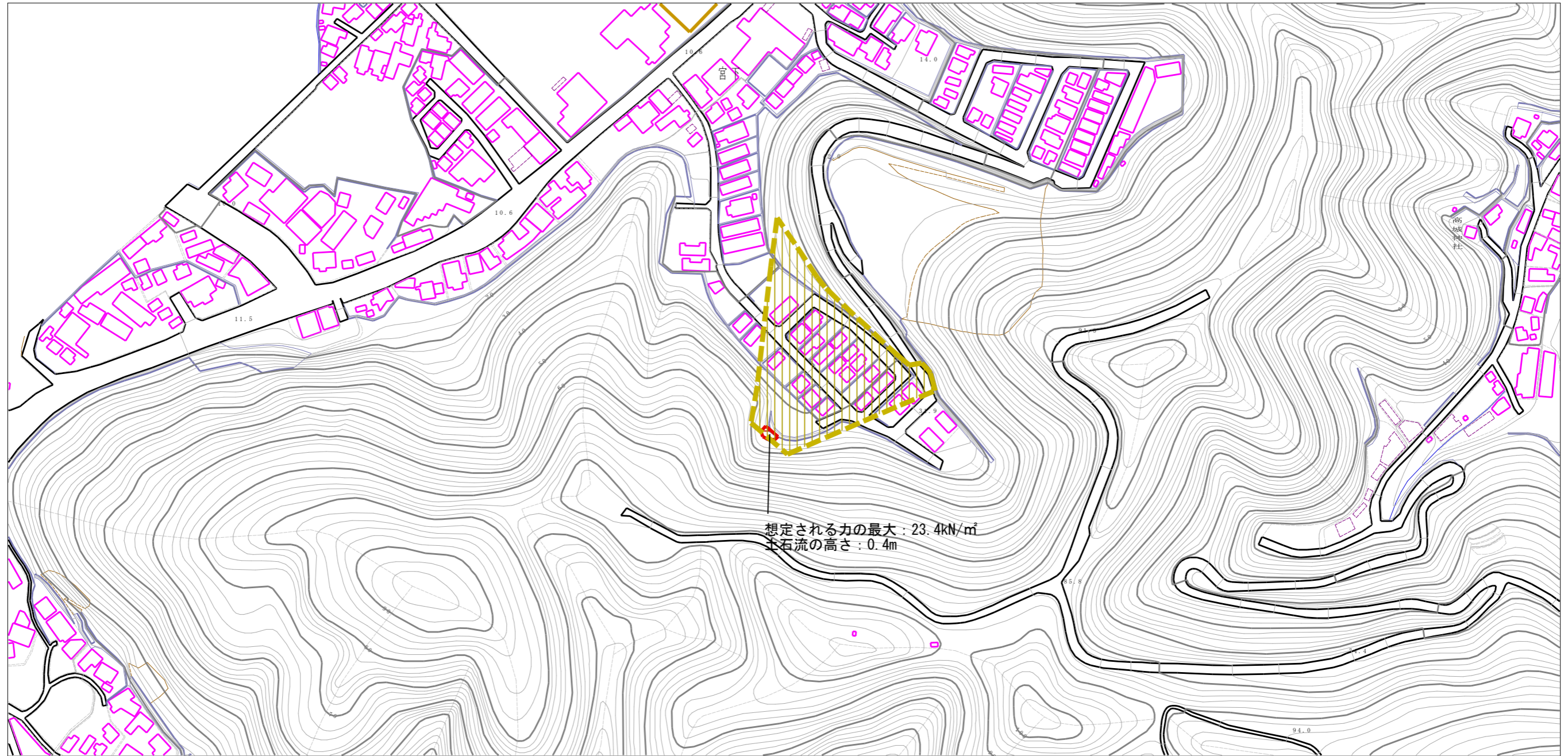


様式-1 (土)
土砂災害警戒区域・土砂災害特別警戒区域 位置図

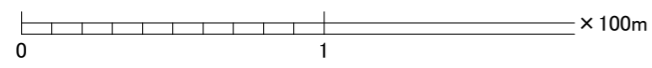
| | |
|---------|------------|
| 自然現象の種類 | 土石流 |
| 溪流番号 | 203-1095-2 |
| 溪流名 | 寄松川 |
| 所在地 | 宇和島市寄松 |

この地図は、国土地理院長の承認を得て、同院発行の20万分の1地勢図、2万5千分の1地形図を複製したものである。(承認番号 平18四複、第 70 号)

土砂災害警戒区域等の指定の公示に係る図書（その2）



想定される力の最大：23.4kN/m²
土石流の高さ：0.4m



| | | | | | | | |
|---------------------------------------|-------------------------|--|--------------------|---------|------------|------|------------|
| 様式-2(土) 土砂災害警戒区域・土砂災害特別警戒区域 区域図 | 土砂災害防止法施行令第二条の基準に該当する区域 | | N 縮尺 1:2,500 | 自然現象の種類 | 土石流 | 溪流番号 | 203-1095-2 |
| | 土砂災害防止法施行令第三条の基準に該当する区域 | | | 告示番号 | 愛媛県告示第200号 | 溪流名 | 寄松川 |
| | その他の区域 | | | 告示年月日 | 平成21年2月13日 | 所在地 | 宇和島市寄松 |
| | | | | | | | |