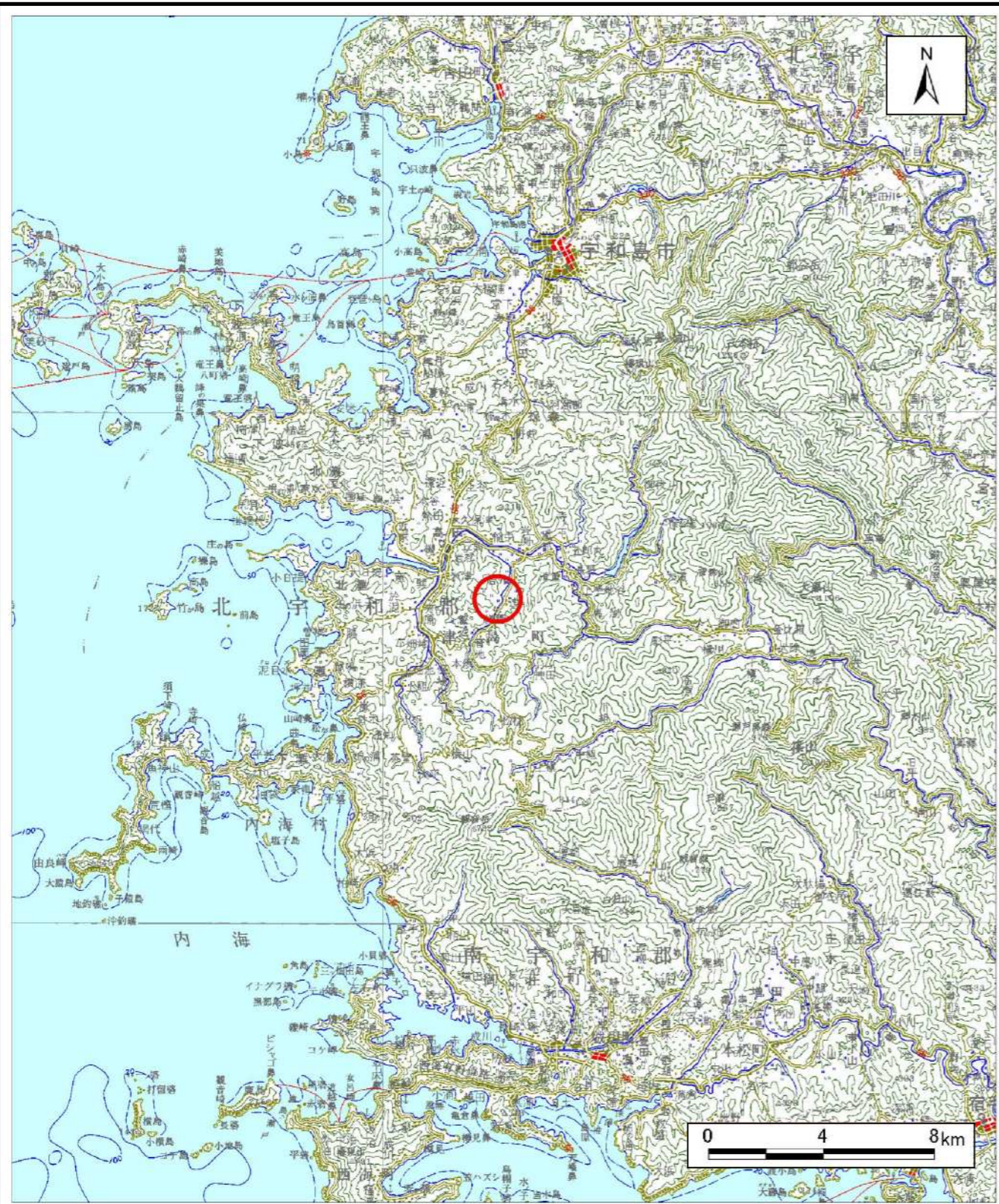
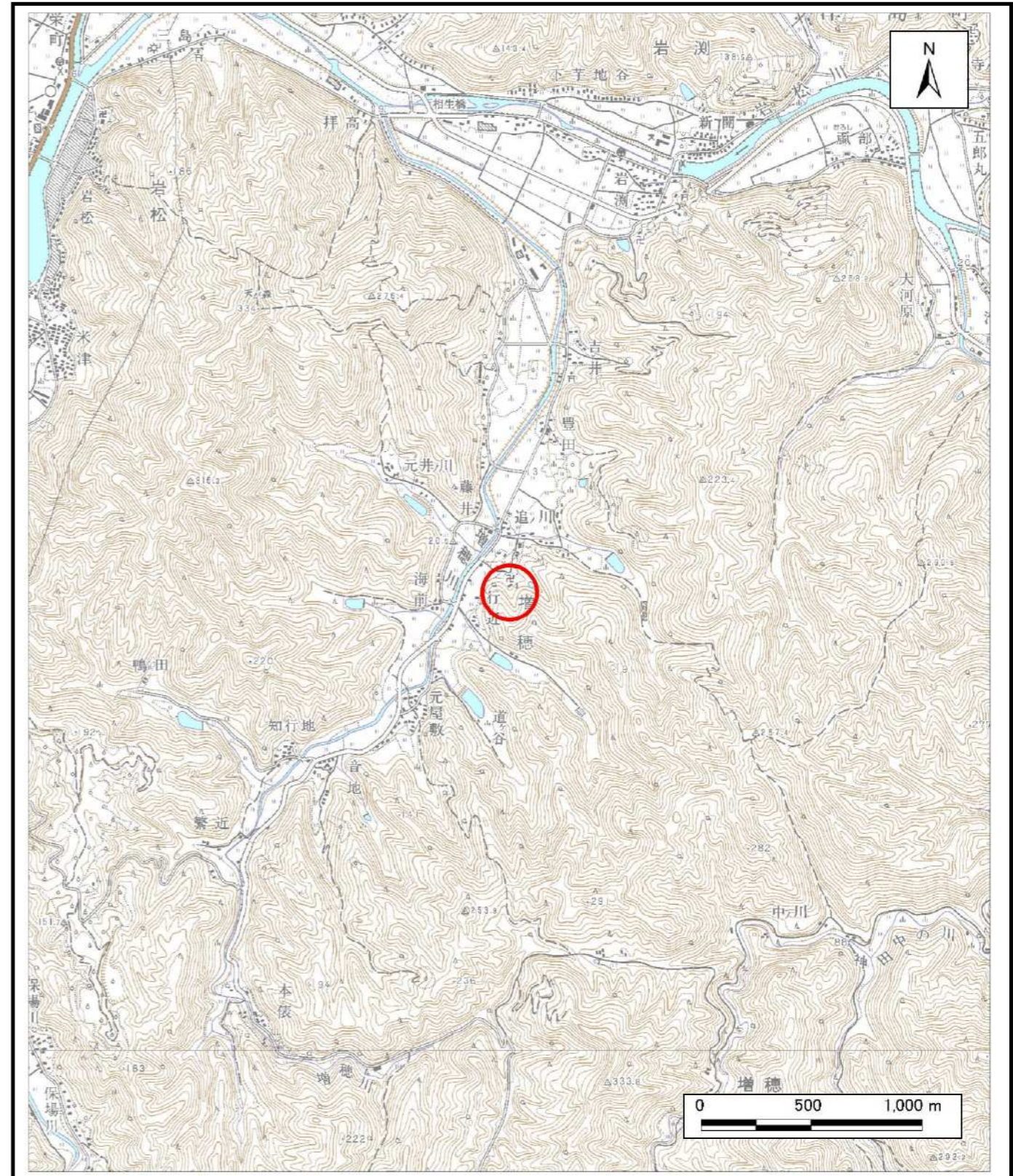


# 土砂災害警戒区域等の指定の公示に係る図書（その1）



(1/200,000)



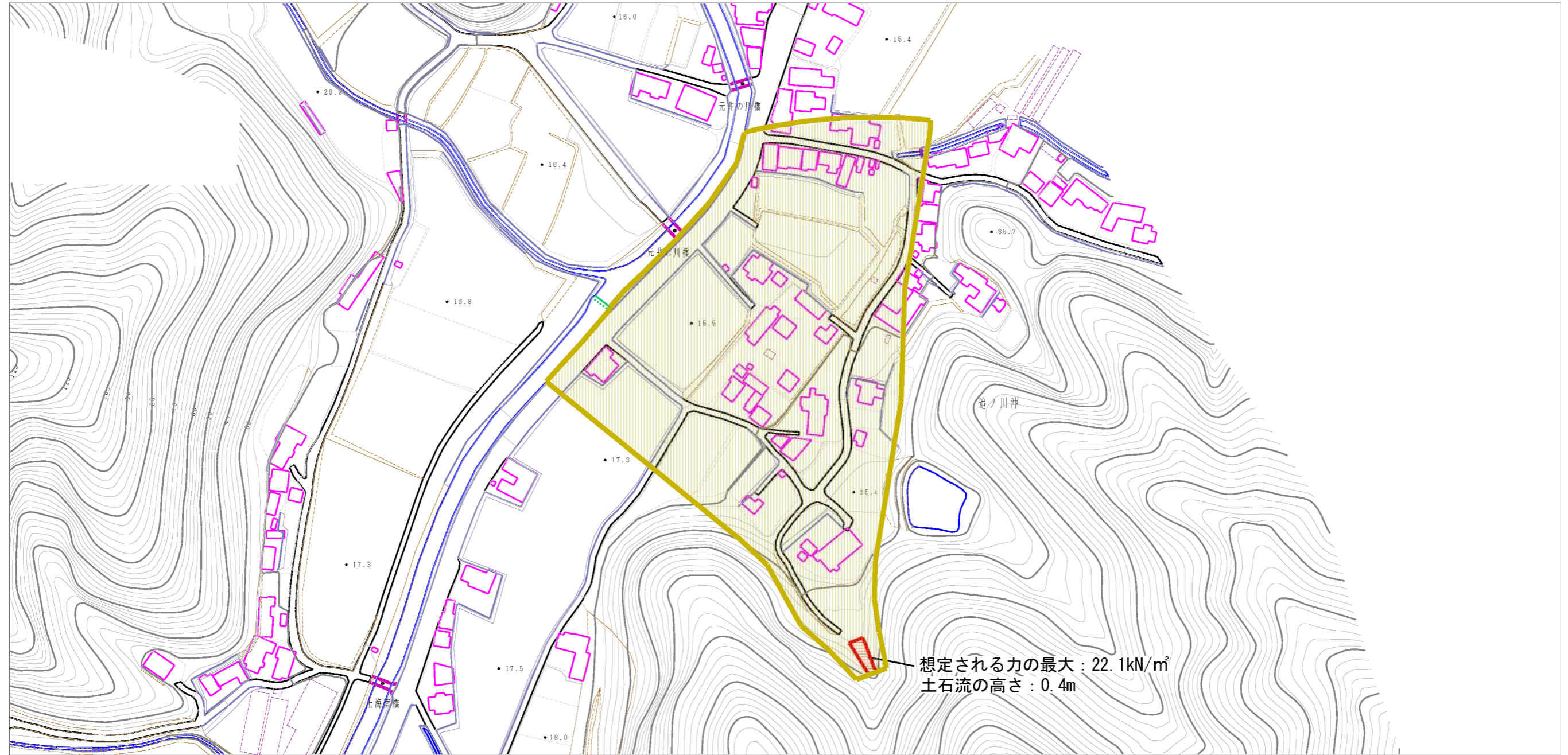
(1/25,000)

様式-1 (土)  
土砂災害警戒区域・土砂災害特別警戒区域 位置図

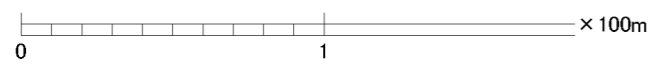
自然現象の種類	土石流
溪流番号	486-1631
溪流名	行近川
所在地	宇和島市津島町増穂

「この地図は、国土地理院長の承認を得て、同院発行の数値地図200000(地図画像)及び数値地図25000(地図画像)を複製したものである。(承認番号 平18総復、第557号)」

# 土砂災害警戒区域等の指定の公示に係る図書（その2）



121.9



想定される力の最大 : 22.1kN/m<sup>2</sup>  
土石流の高さ : 0.4m

様式-2(土) 土砂災害警戒区域・土砂災害特別警戒区域 区域図	土砂災害防止法施行令第2条の基準に該当する区域		N 縮尺 1:2,500	自然現象の種類	土石流	溪流番号	486-1631
	土砂災害防止法施行令第3条の基準に該当する区域			告示番号	愛媛県告示第1871号	溪流名	行近川
	その他の区域			告示年月日	平成19年12月14日	所在地	宇和島市津島町増穂