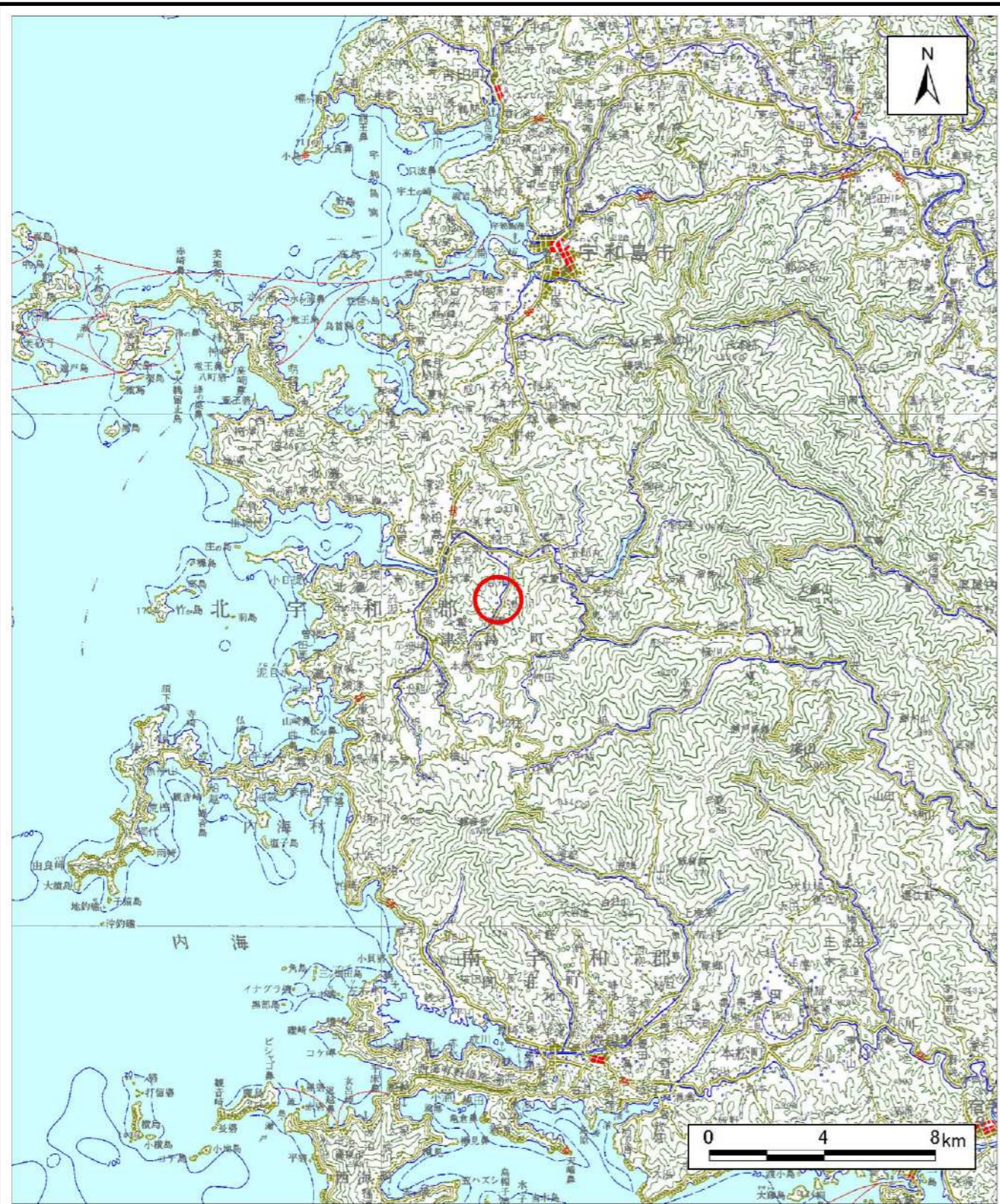
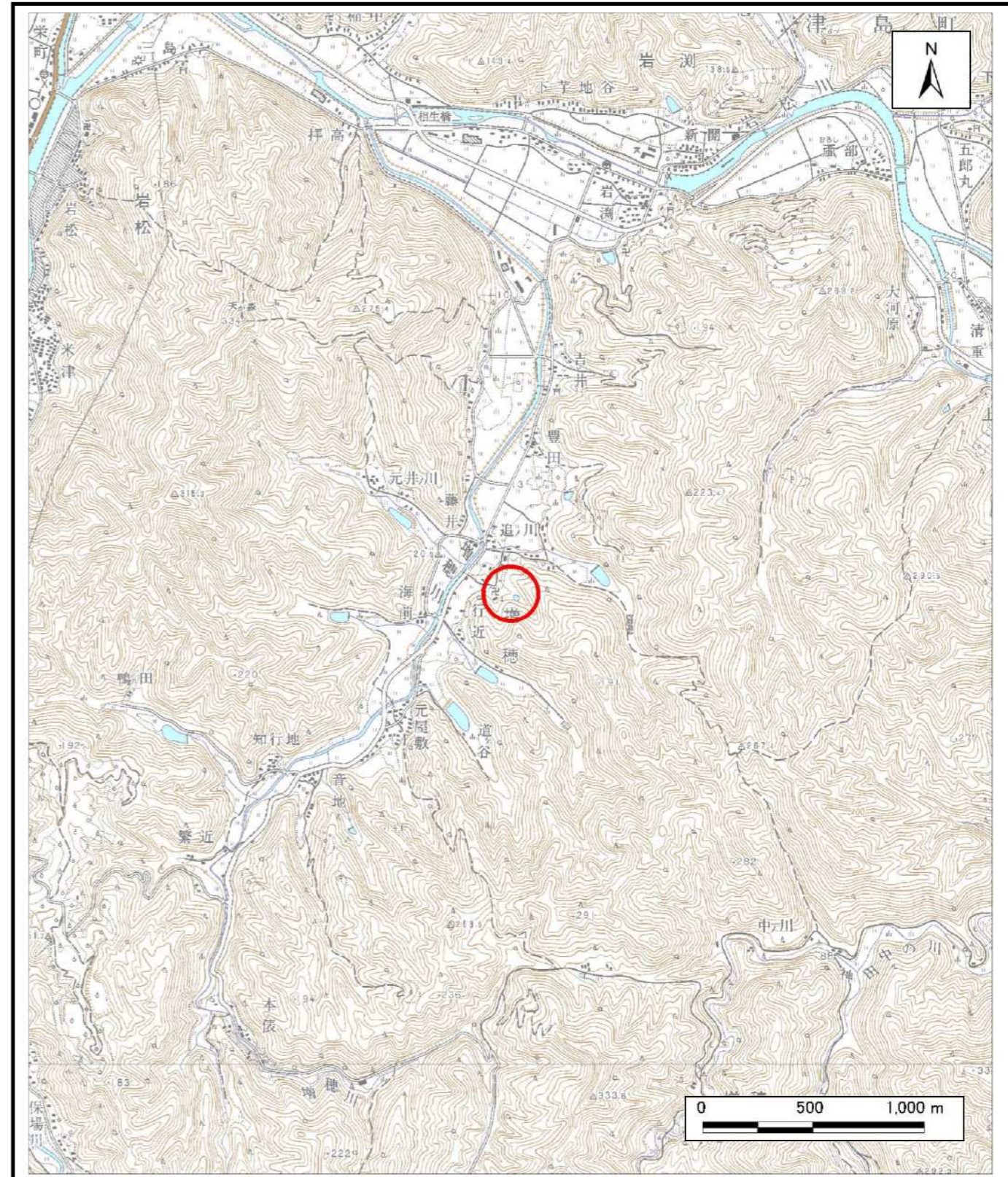


# 土砂災害警戒区域等の指定の公示に係る図書（その1）



(1/200,000)

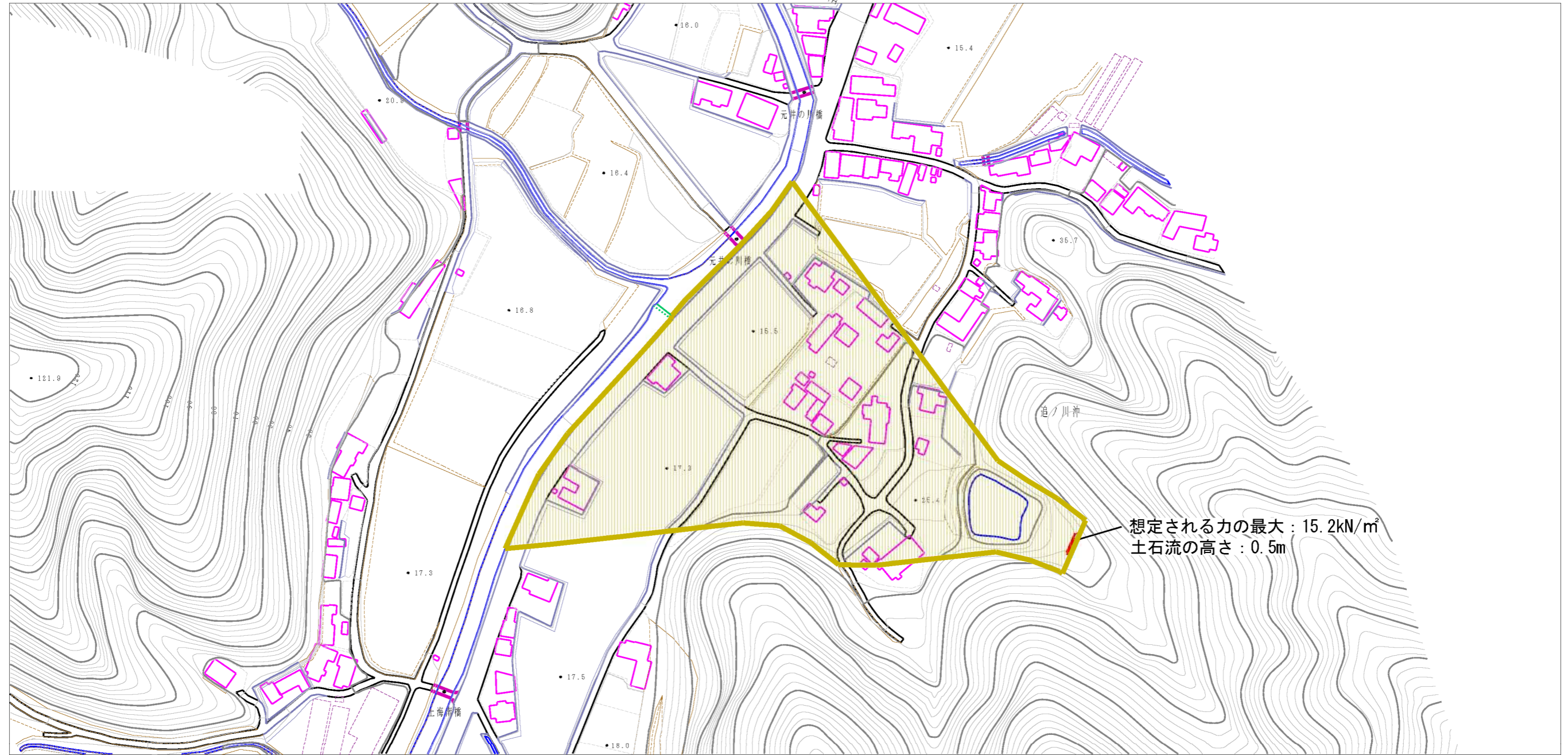


(1/25,000)

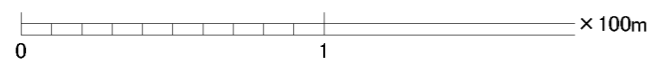
様式-1 (土)  
土砂災害警戒区域・土砂災害特別警戒区域 位置図

自然現象の種類	土石流
溪流番号	486-1630
溪流名	北行近川
所在地	宇和島市津島町増穂

# 土砂災害警戒区域等の指定の公示に係る図書（その2）



想定される力の最大：15.2kN/m<sup>2</sup>  
土石流の高さ：0.5m



様式-2(土)  
土砂災害警戒区域・土砂災害特別警戒区域  
区域図

土砂災害防止法施行令第二条の基準に該当する区域		縮尺 1:2,500	自然現象の種類	土石流	溪流番号	486-1630
土砂災害防止法施行令第三条の基準に該当する区域			告示番号	愛媛県告示第1871号	溪流名	北行近川
その他の区域			告示年月日	平成19年12月14日	所在地	宇和島市津島町増穂