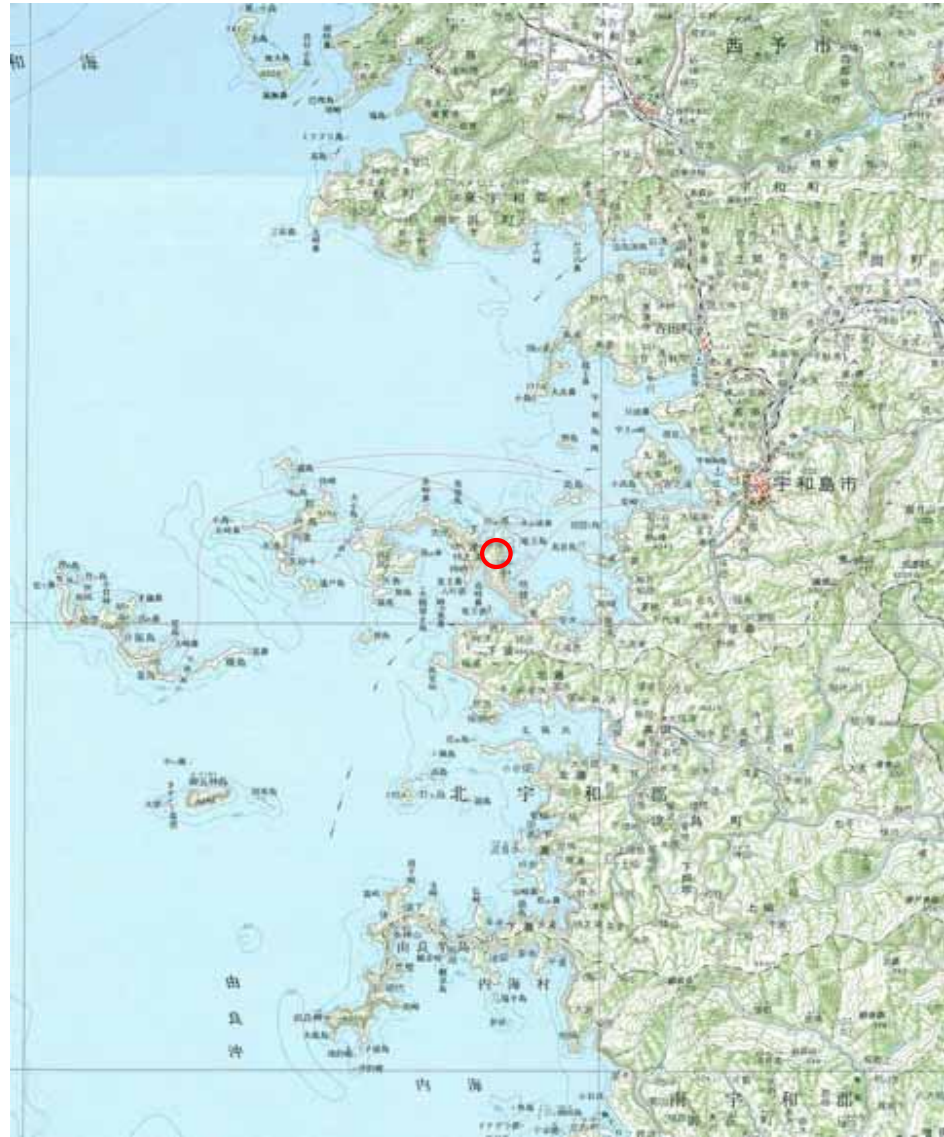


土砂災害警戒区域等の指定の公示に係る図書（その1）



(1/200,000)



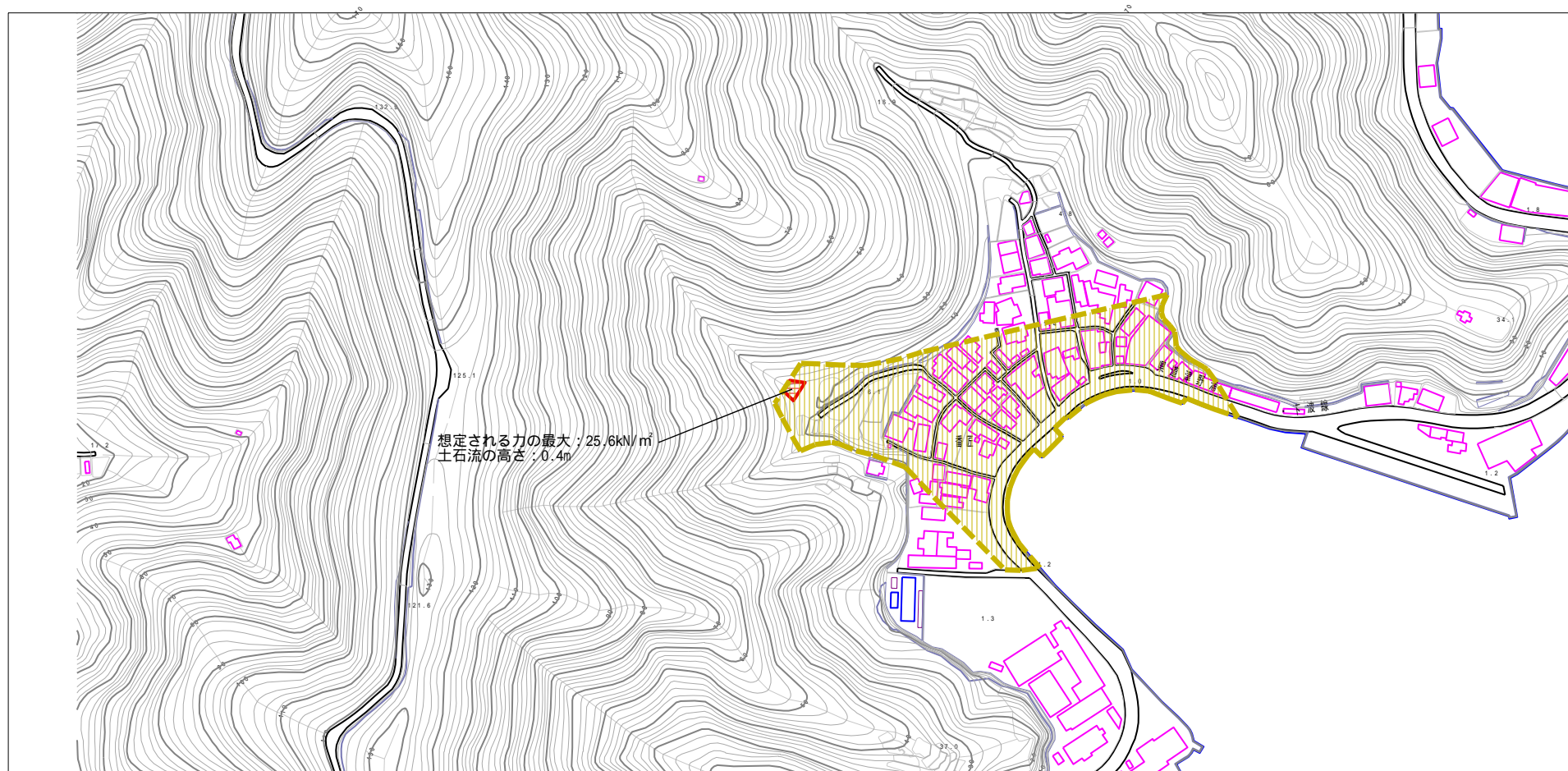
(1/25,000)

様式 - 1 (土)
土砂災害警戒区域・土砂災害特別警戒区域 位置図

| | |
|---------|------------|
| 自然現象の種類 | 土石流 |
| 溪流番号 | 203-1190-2 |
| 溪流名 | 番匠川 |
| 所在地 | 宇和島市遊子 |

この地図は、国土地理院長の承認を得て、同院発行の20万分の1地勢図、2万5千分の1地形図を複製したものである。(承認番号 平18四複、第 70 号)

土砂災害警戒区域等の指定の公示に係る図書（その2）



| | | | | | | | |
|--|---|--|--------------------|-------------|-------------|------|------------|
| 様式 - 2 (土) 土砂災害警戒区域・土砂災害特別警戒区域 区域図 | 土砂災害防止法施行令第二條の基準に該当する区域 (土砂災害警戒区域) | | N 縮尺 1:2,500 | 自然現象 の種類 | 土石流 | 溪流番号 | 203-1190-2 |
| | 土砂災害防止 法施行令第三 條の基準に該 当する区域 (土砂災害特別 警戒区域) | | | 告示番号 | 愛媛県告示第1871号 | 溪流名 | 番匠川 |
| | その他の区域 | | | 告示年月日 | 平成19年12月14日 | 所在地 | 宇和島市遊子 |