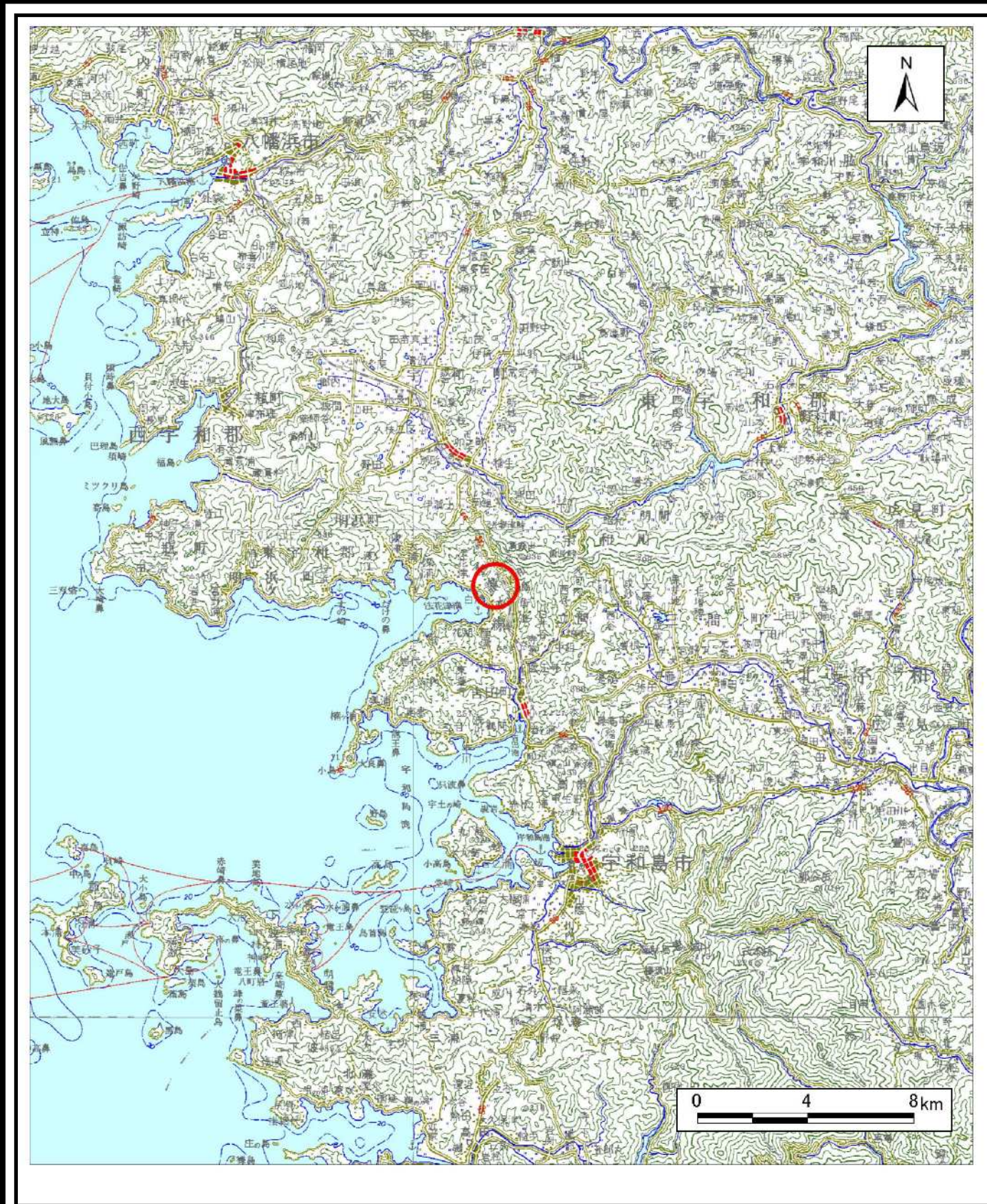
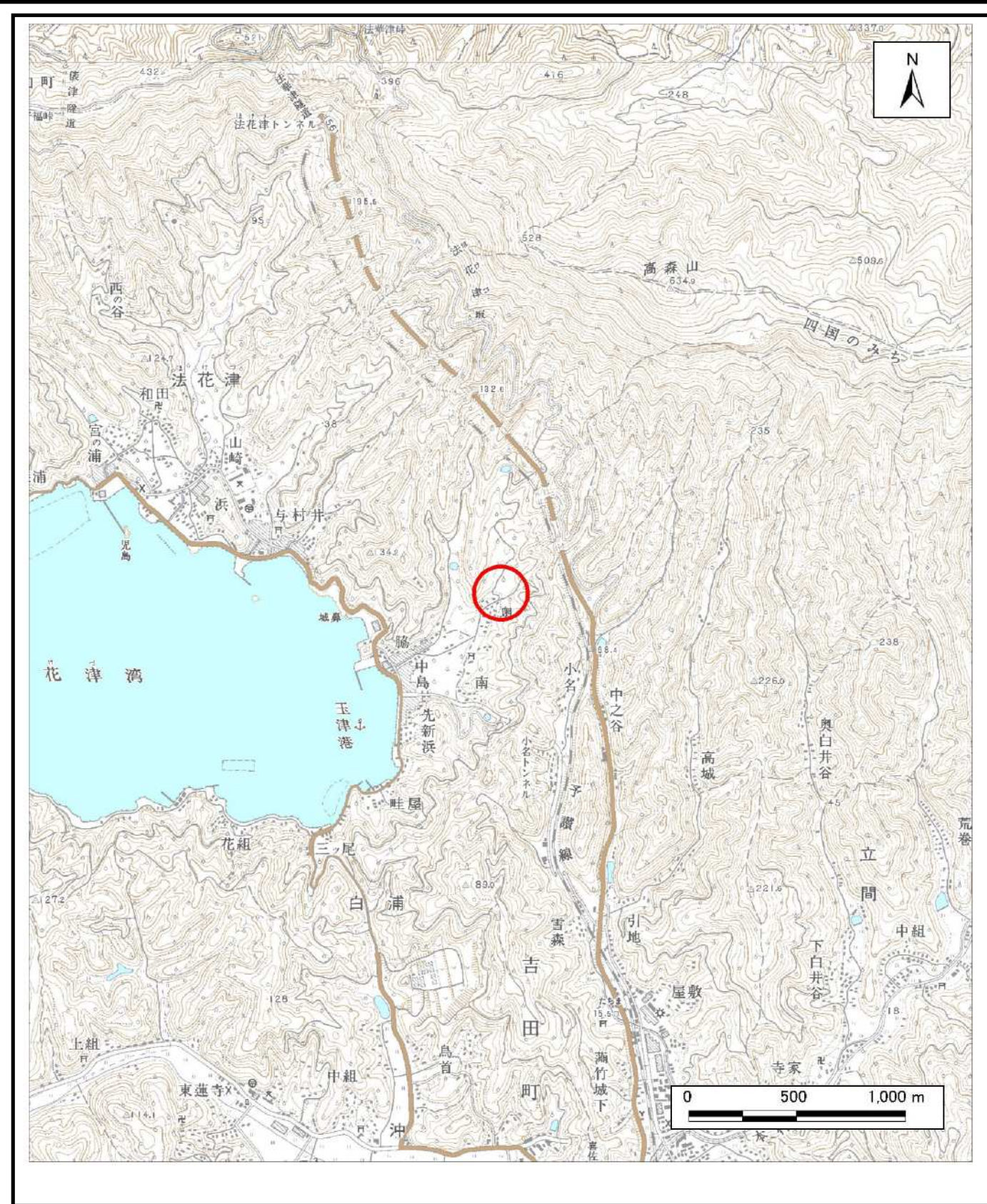


# 土砂災害警戒区域等の指定の公示に係る図書（その1）



(1/200,000)



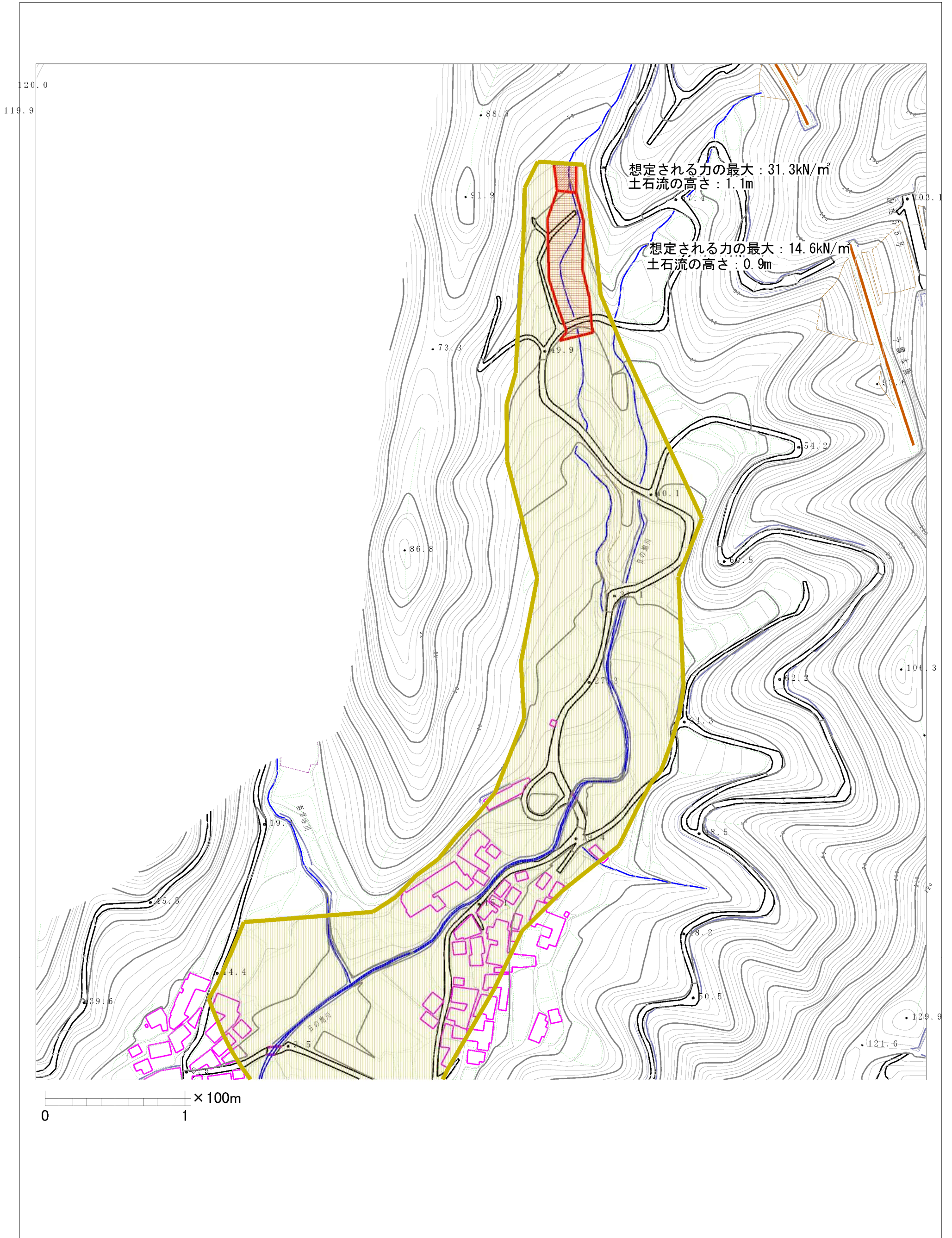
(1/25,000)

様式-1 (土)  
土砂災害警戒区域・土砂災害特別警戒区域 位置図

自然現象の種類	土石流
溪流番号	481-2057
溪流名	日の地川
所在地	宇和島市吉田町白浦



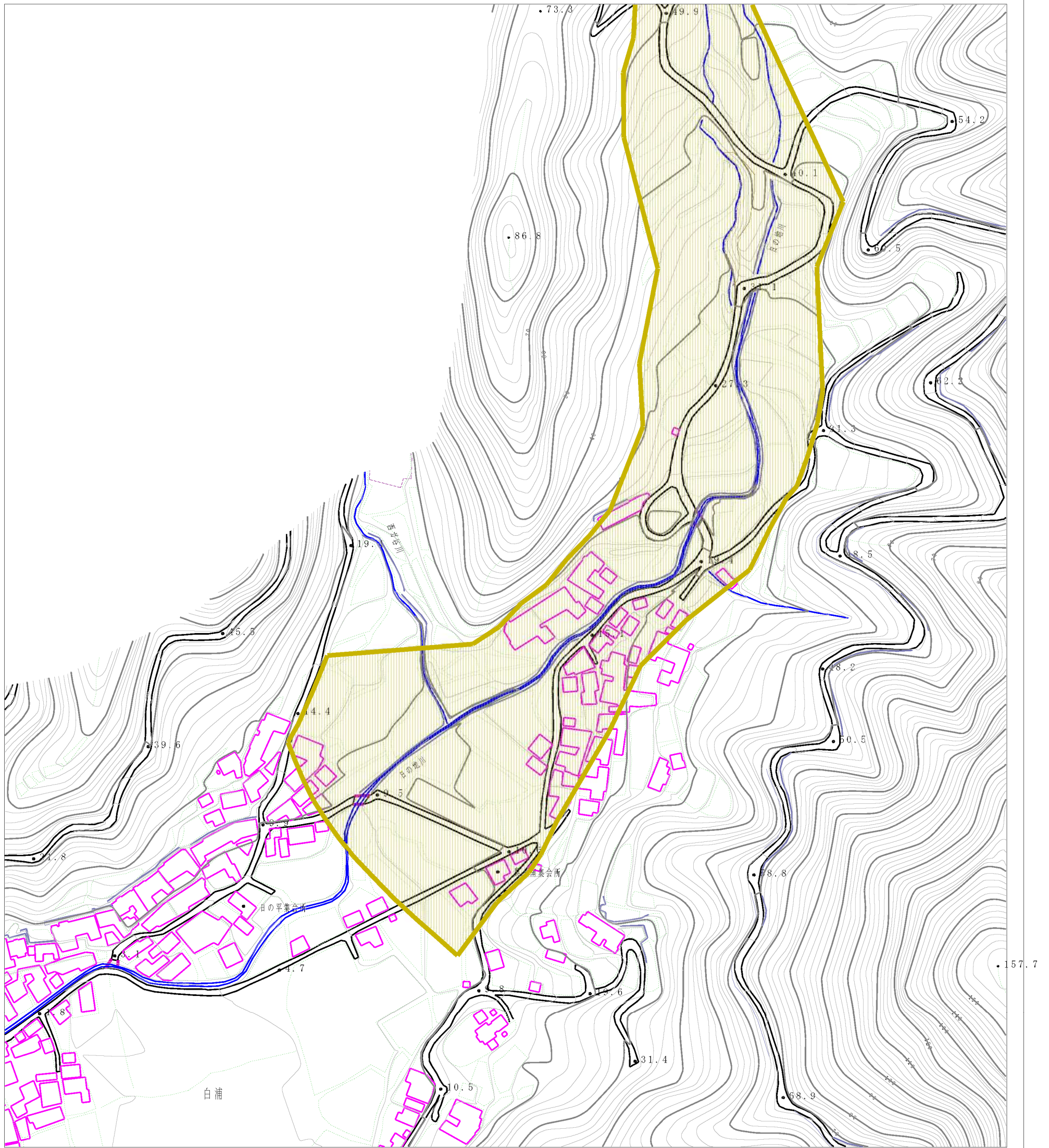
土砂災害警戒区域等の指定の公示に係る図書（その2）



様式-2(土) 土砂災害警戒区域・土砂災害特別警戒区域 区域図	土砂災害防止法施行令第二条の基準に該当する区域		N 縮尺 1:2,500	自然現象の種類	土石流	溪流番号	481-2057
	土砂災害防止法施行令第三条の基準に該当する区域			告示番号	愛媛県告示第1690号	溪流名	日の地川
	その他の区域			告示年月日	平成19年11月2日	所在地	宇和島市吉田町白浦



土砂災害警戒区域等の指定の公示に係る図書（その2）



0 1 × 100m

様式-2(土) 土砂災害警戒区域・土砂災害特別警戒区域 区域図	土砂災害防止法施行令第二条の基準に該当する区域			N 縮尺 1:2,500	自然現象の種類	土石流	溪流番号	481-2057
	土砂災害防止法施行令第三条の基準に該当する区域	土石流の高さが1mを超える場合、土石等の移動による力が90kN/m <sup>2</sup> を超える区域			告示番号	愛媛県告示第1690号	溪流名	日の地川
		土石流の高さが1mを超える場合、土石等の移動による力が90kN/m <sup>2</sup> を超えない区域			告示年月日	平成19年11月2日	所在地	宇和島市吉田町白浦
	その他の区域							