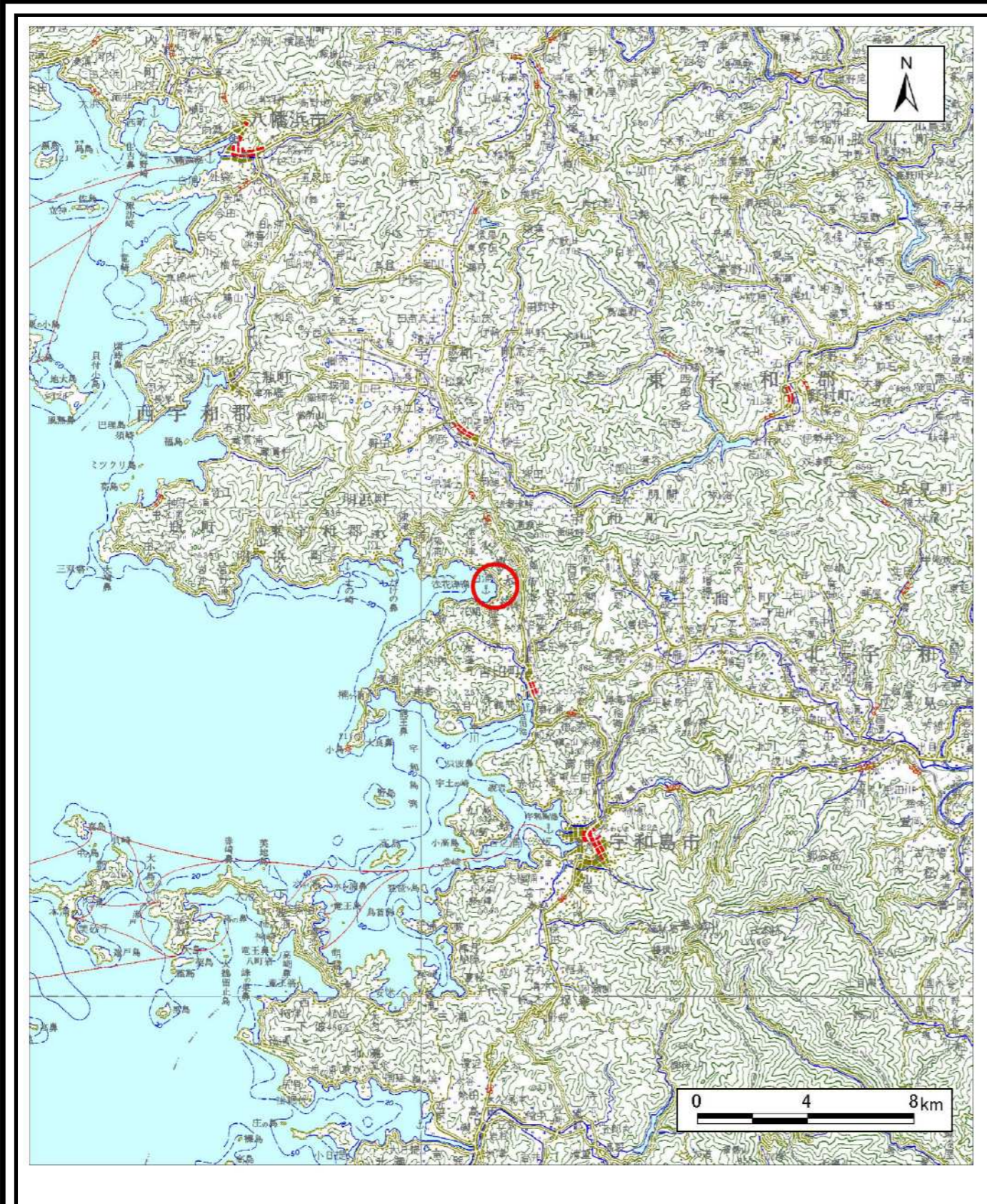
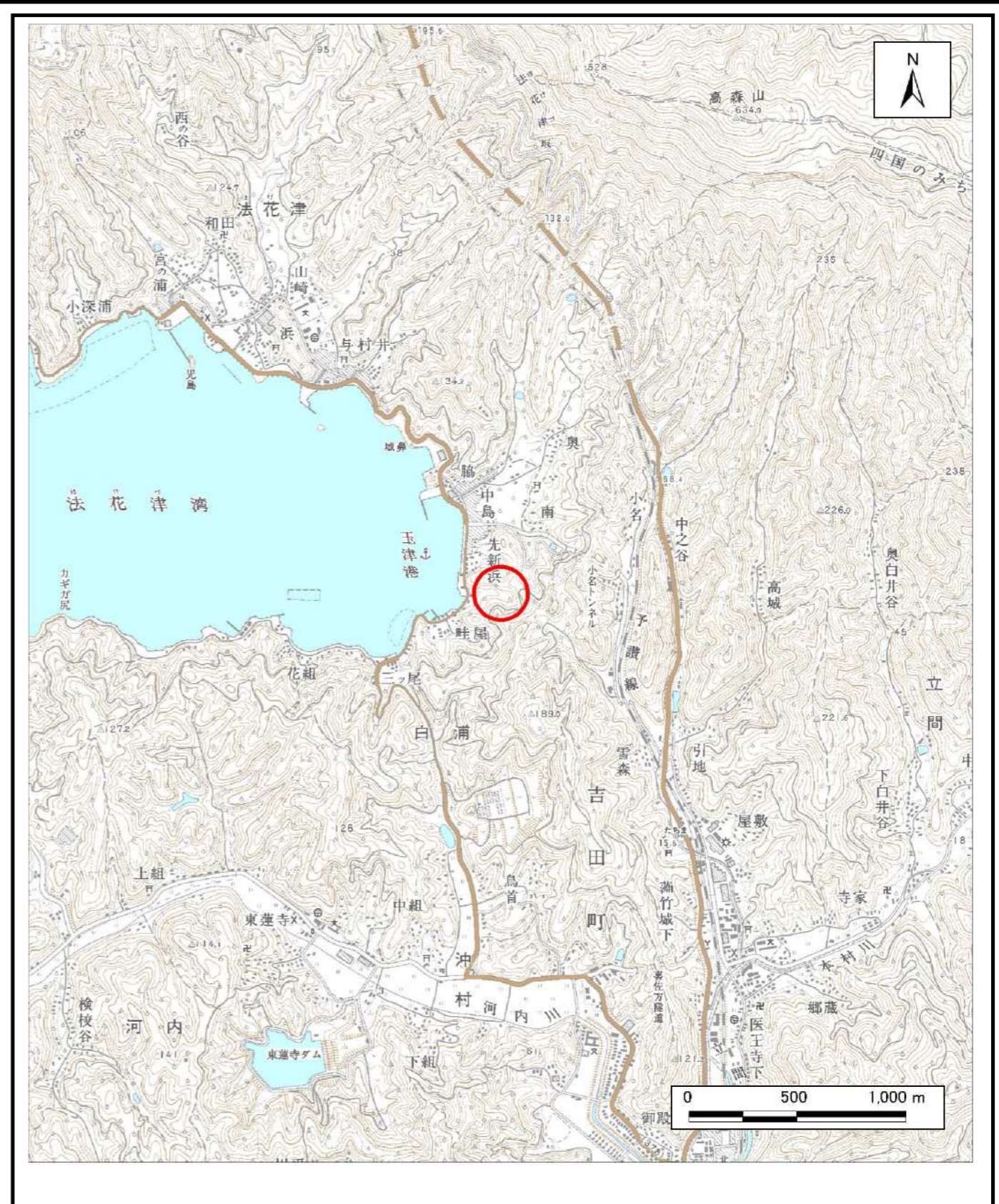


土砂災害警戒区域等の指定の公示に係る図書（その1）



(1/200,000)

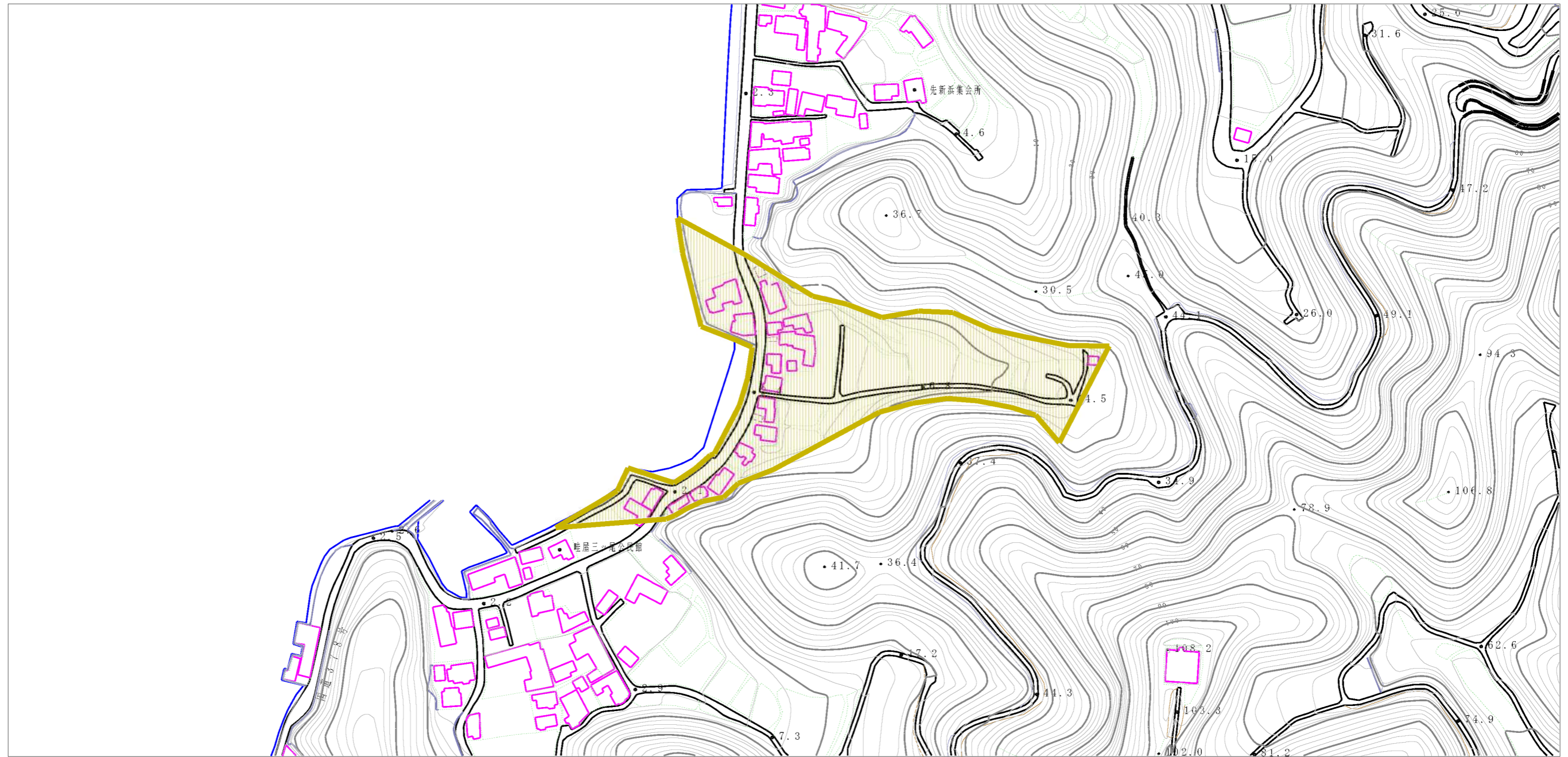


(1/25,000)

様式-1 (土)
土砂災害警戒区域・土砂災害特別警戒区域 位置図

自然現象の種類	土石流
溪流番号	481-1260
溪流名	先新浜川
所在地	宇和島市吉田町白浦

土砂災害警戒区域等の指定の公示に係る図書（その2）



様式-2(土) 土砂災害警戒区域・土砂災害特別警戒区域 区域図	土砂災害防止法施行令第二条の基準に該当する区域		N 縮尺 1:2,500	自然現象の種類	土石流	溪流番号	481-1260
	土砂災害防止法施行令第三条の基準に該当する区域			告示番号	愛媛県告示第1692号	溪流名	先新浜川
	その他の区域			告示年月日	平成19年11月2日	所在地	宇和島市吉田町白浦