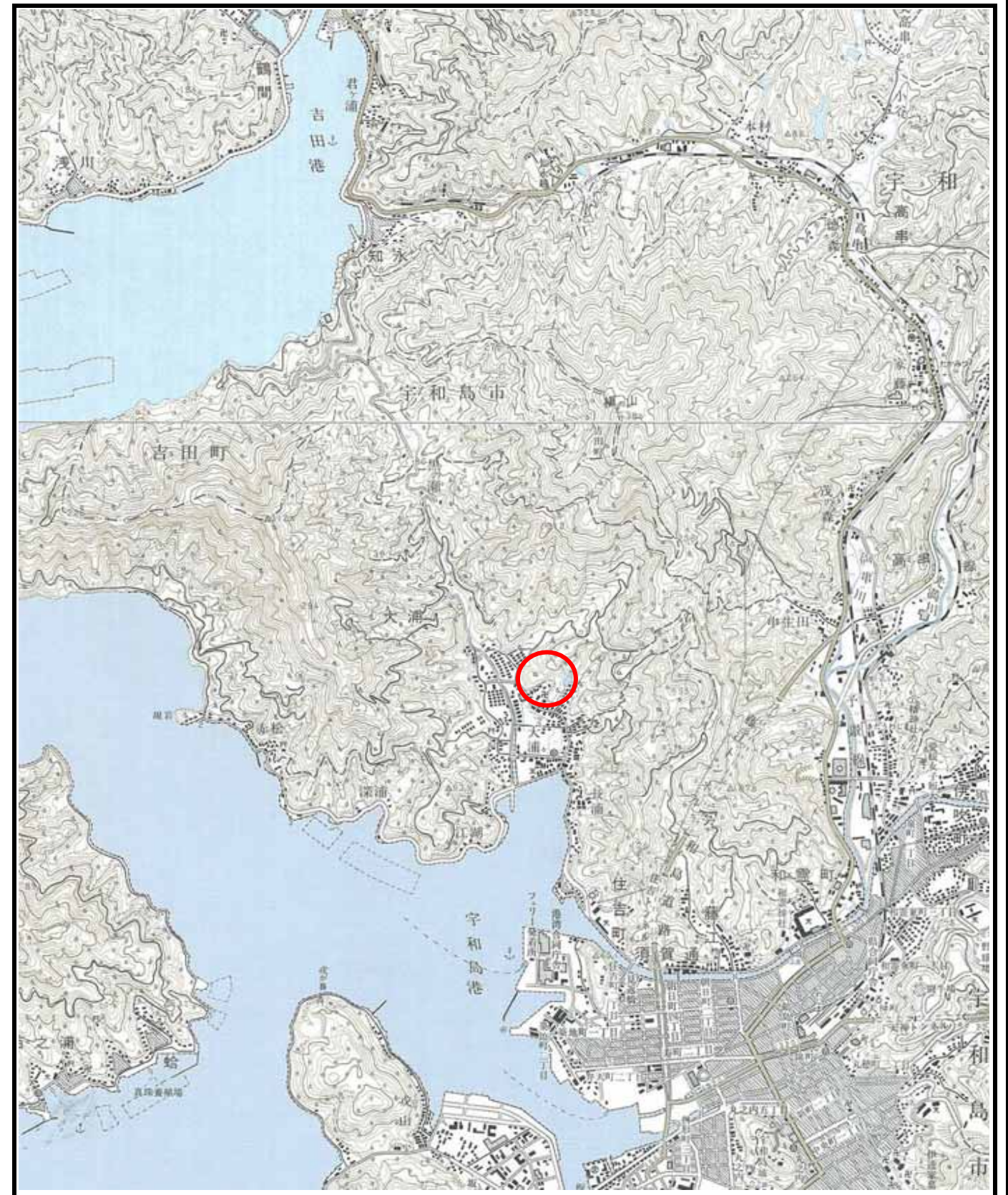
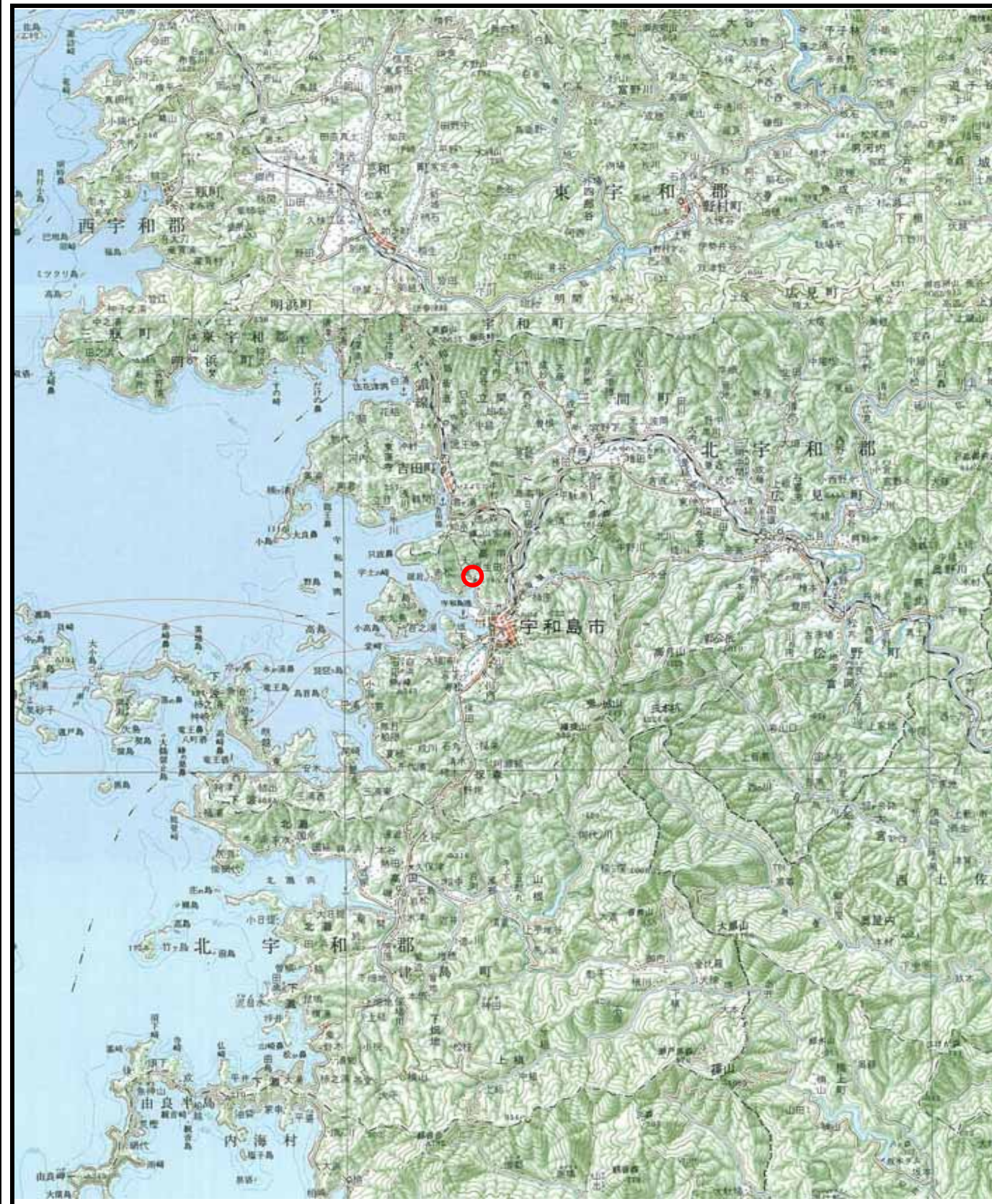


# 土砂災害警戒区域等の指定の公示に係る図書（その1）



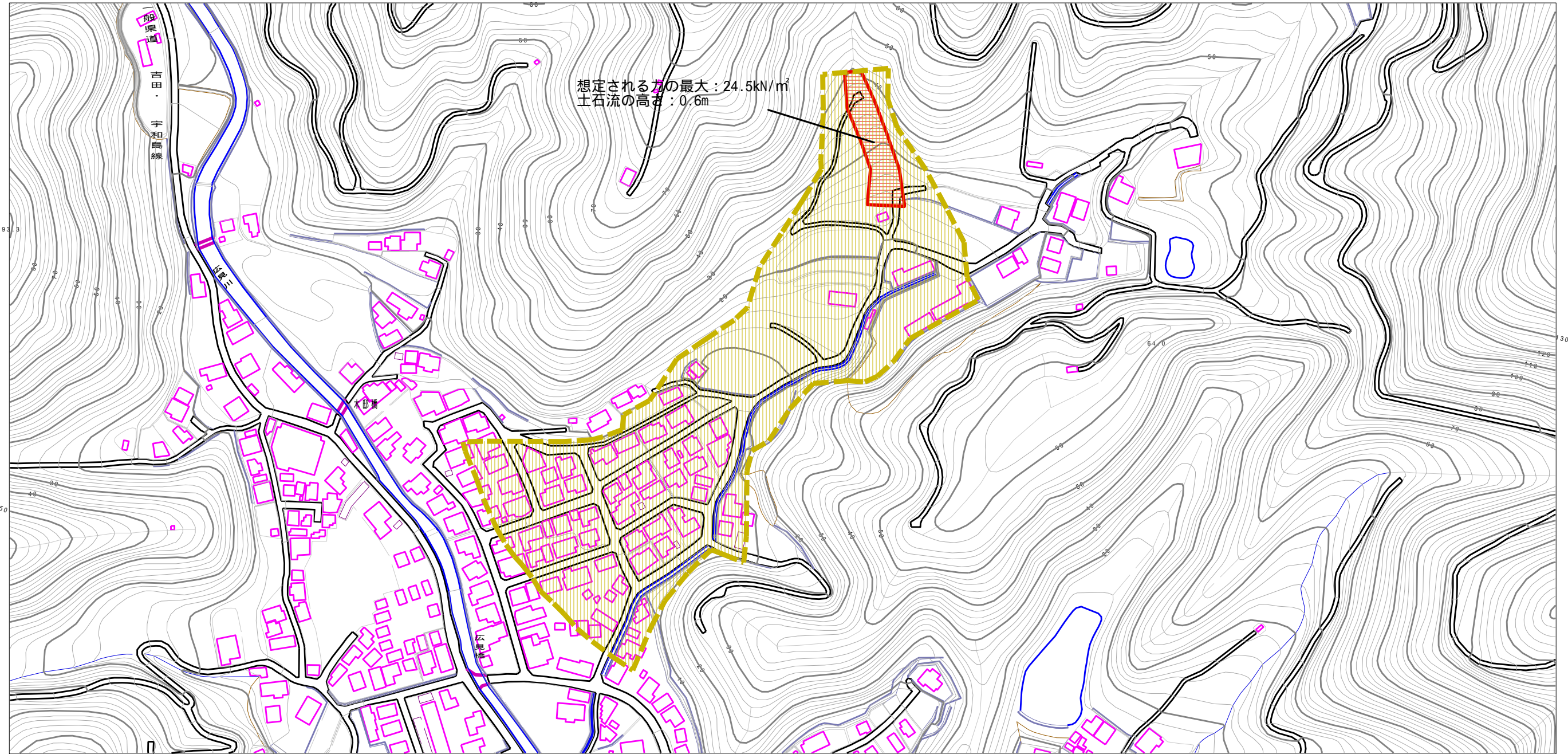
様式 - 1 (土)  
土砂災害警戒区域・土砂災害特別警戒区域 位置図

自然現象の種類	土石流
溪流番号	203-1011-1
溪流名	槇ノ口川
所在地	宇和島市大浦

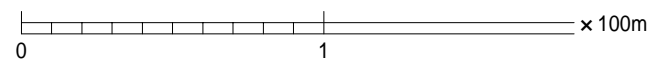
この地図は、国土地理院長の承認を得て、同院発行の20万分の1地勢図、2万5千分の1地形図を複製したものである。(承認番号 平18四複、第 70 号)



土砂災害警戒区域等の指定の公示に係る図書（その2）



想定される力の最大：24.5kN/m<sup>2</sup>  
土石流の高さ：0.6m



様式 - 2 (土) 土砂災害警戒区域・土砂災害特別警戒区域 区域図	土砂災害防止法施行令第二条の基準に該当する区域		N 縮尺 1:2,500	自然現象の種類	土石流	渓流番号	203-1011-1
	土砂災害防止法施行令第三条の基準に該当する区域			告示番号	愛媛県告示第1690号	渓流名	槇ノ口川
	その他の区域			告示年月日	平成19年11月2日	所在地	宇和島市大浦