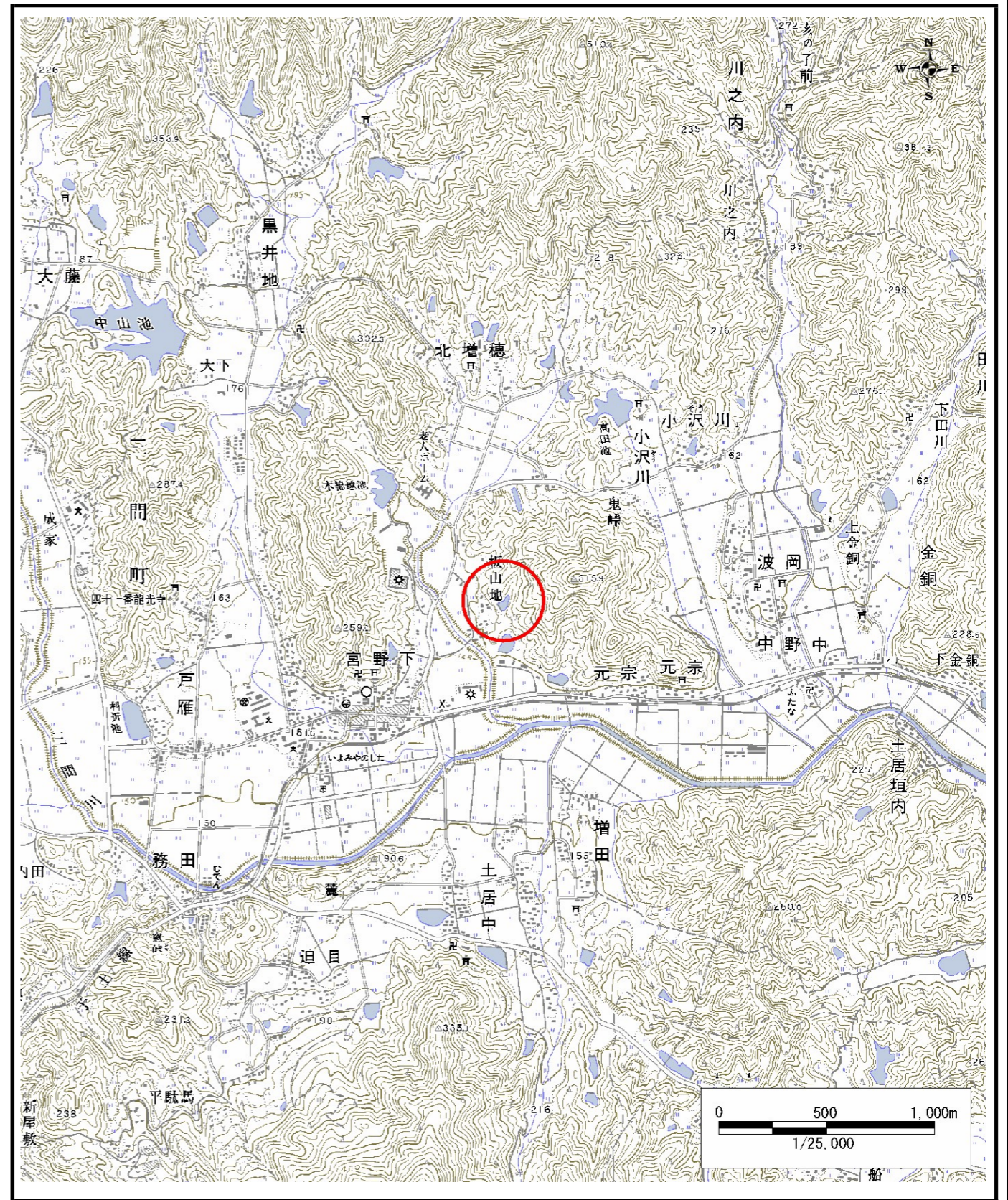
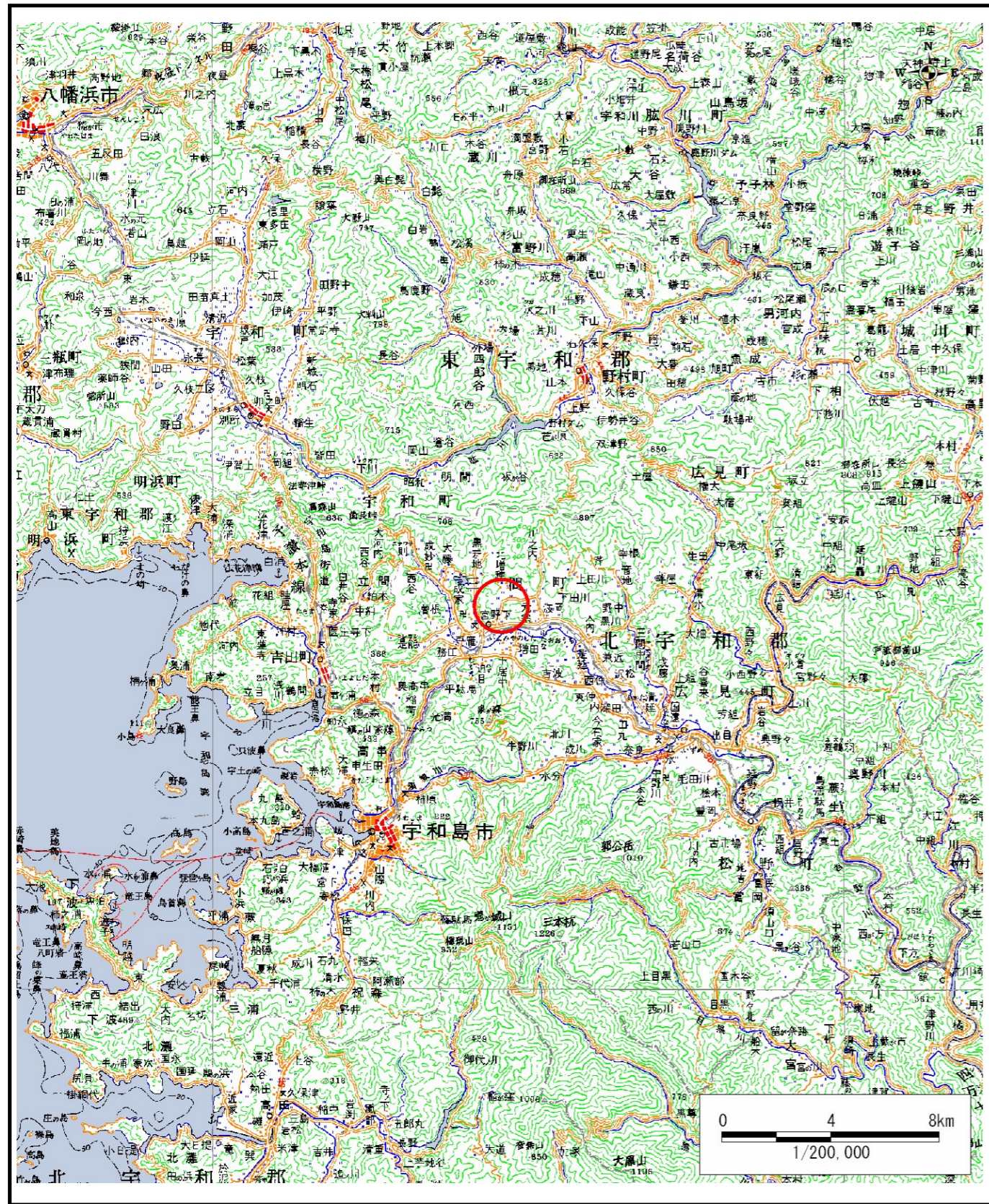


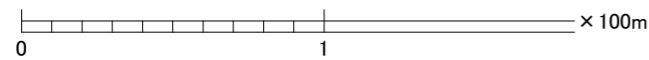
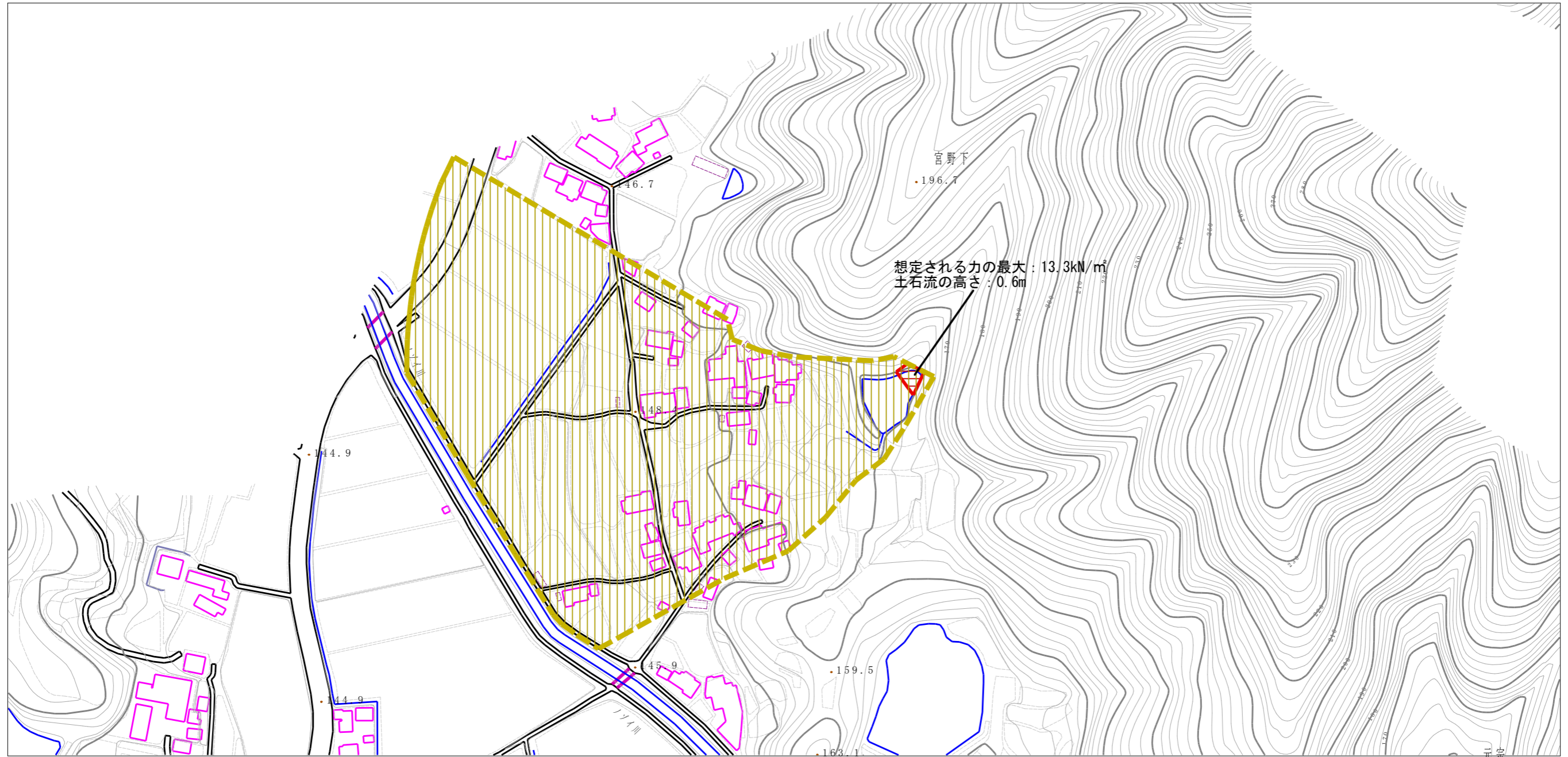
# 土砂災害警戒区域等の指定の公示に係る図書（その1）



様式-1 (土)  
土砂災害警戒区域・土砂災害特別警戒区域 位置図

自然現象の種類	土石流
溪流番号	482-1388
溪流名	上ノゾイ川
所在地	北宇和郡三間町大字宮野下

# 土砂災害警戒区域等の指定の公示に係る図書（その2）



様式-2(土) 土砂災害警戒区域・土砂災害特別警戒区域 区域図	土砂災害防止法施行令第二条の基準に該当する区域		N 縮尺 1:2,500	自然現象の種類	土石流	溪流番号	482-1388
	土砂災害防止法施行令第三条の基準に該当する区域			告示番号		溪流名	上ノゾイ川
	その他の区域			告示年月日		所在地	北宇和郡三間町大字宮野下