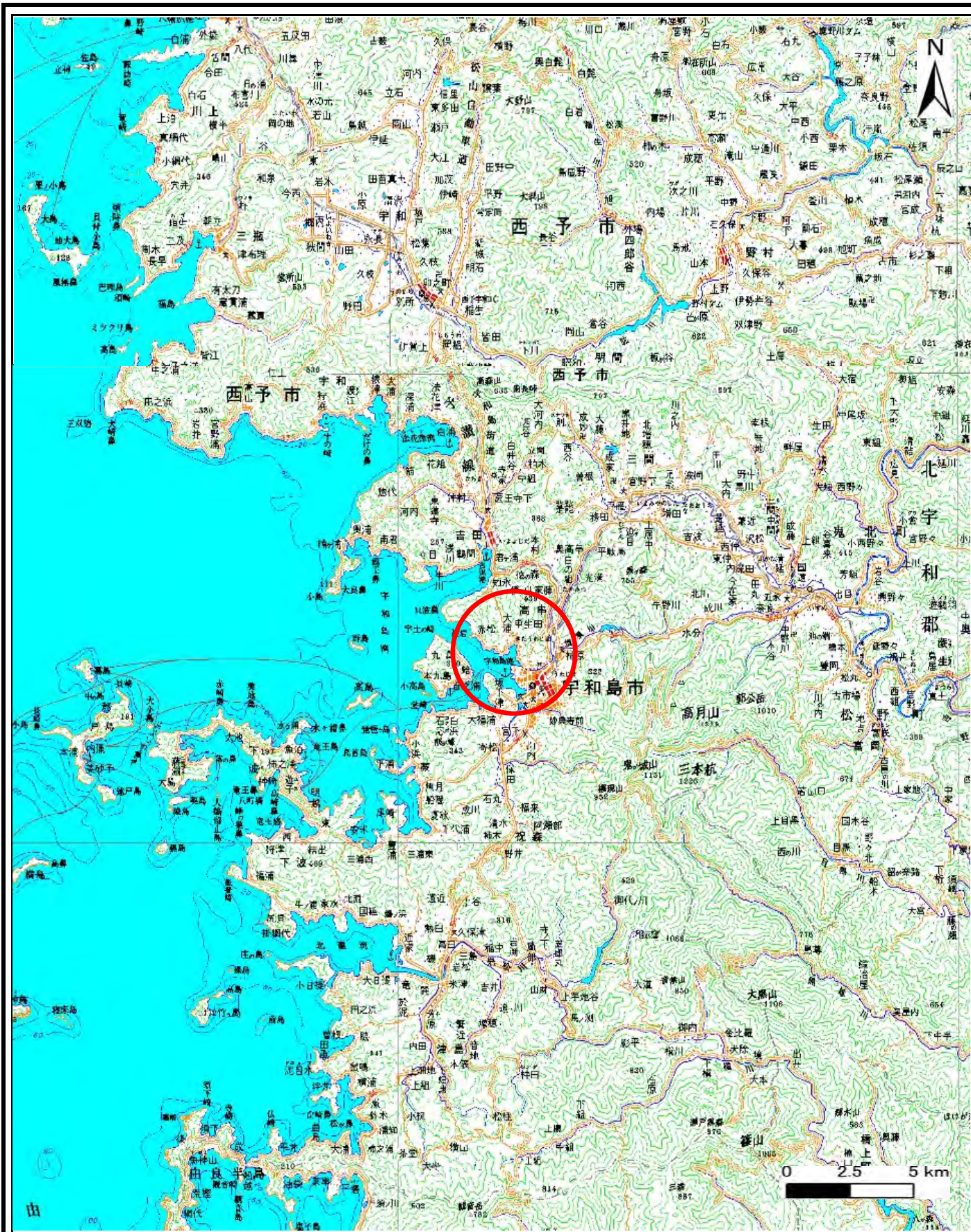


# 土砂災害警戒区域等の指定の公示に係る図書(その1)



(1/200,000)



(1/25,000)

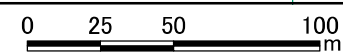
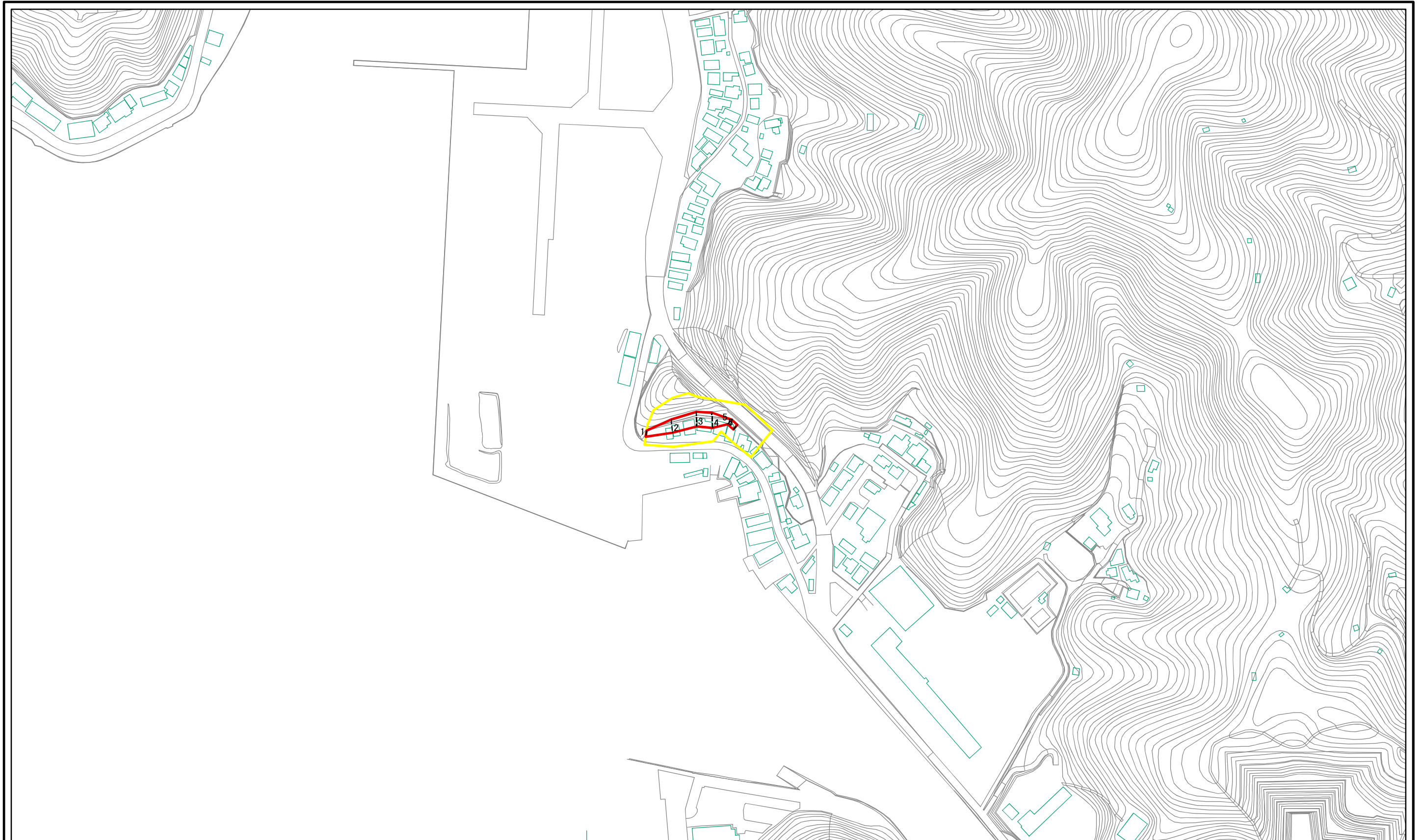
様式-1(急)  
土砂災害警戒区域・土砂災害特別警戒区域  
位置図

自然現象の種類  
箇所番号  
箇所名  
所在地

急傾斜地の崩壊  
203-II-51(1)  
住吉7-2  
宇和島市住吉町



# 土砂災害警戒区域等の指定の公示に係る図書(その2)



図中の数字は横断測線番号を示す

<b>様式-2(急)</b> 土砂災害警戒区域・土砂災害特別警戒区域 区域図(その1)	土砂災害防止法施行令第二条の基準に該当する区域		自然現象の種類 急傾斜地の崩壊 告示番号 愛媛県告示第291号 告示年月日 令和3年3月16日	箇所番号	203-II-51
	土砂災害防止法施行令第三条の基準に該当する区域			箇所名	住吉7-2
	それ以外の区域			所在地	宇和島市住吉町
		縮尺 1:2,500			