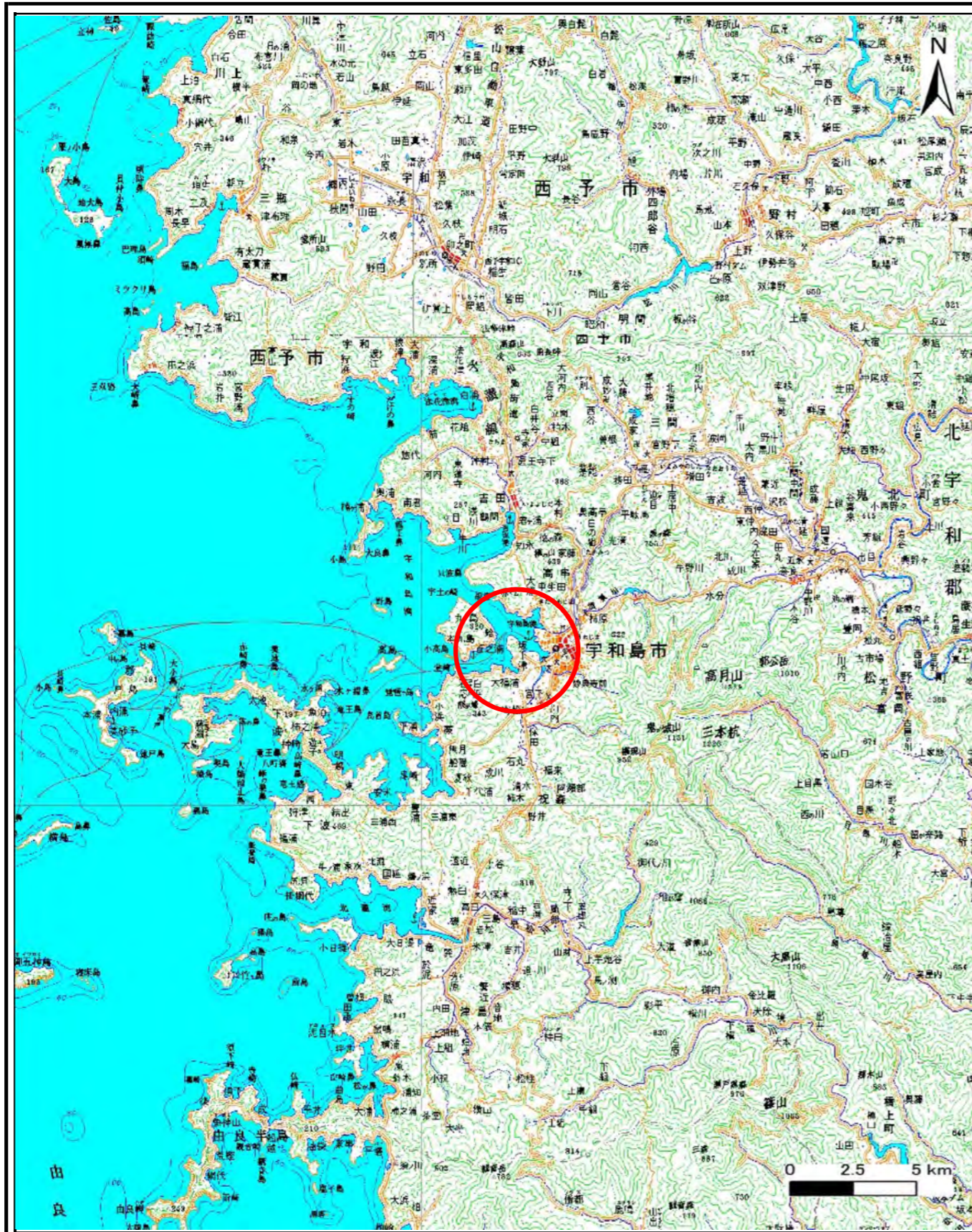
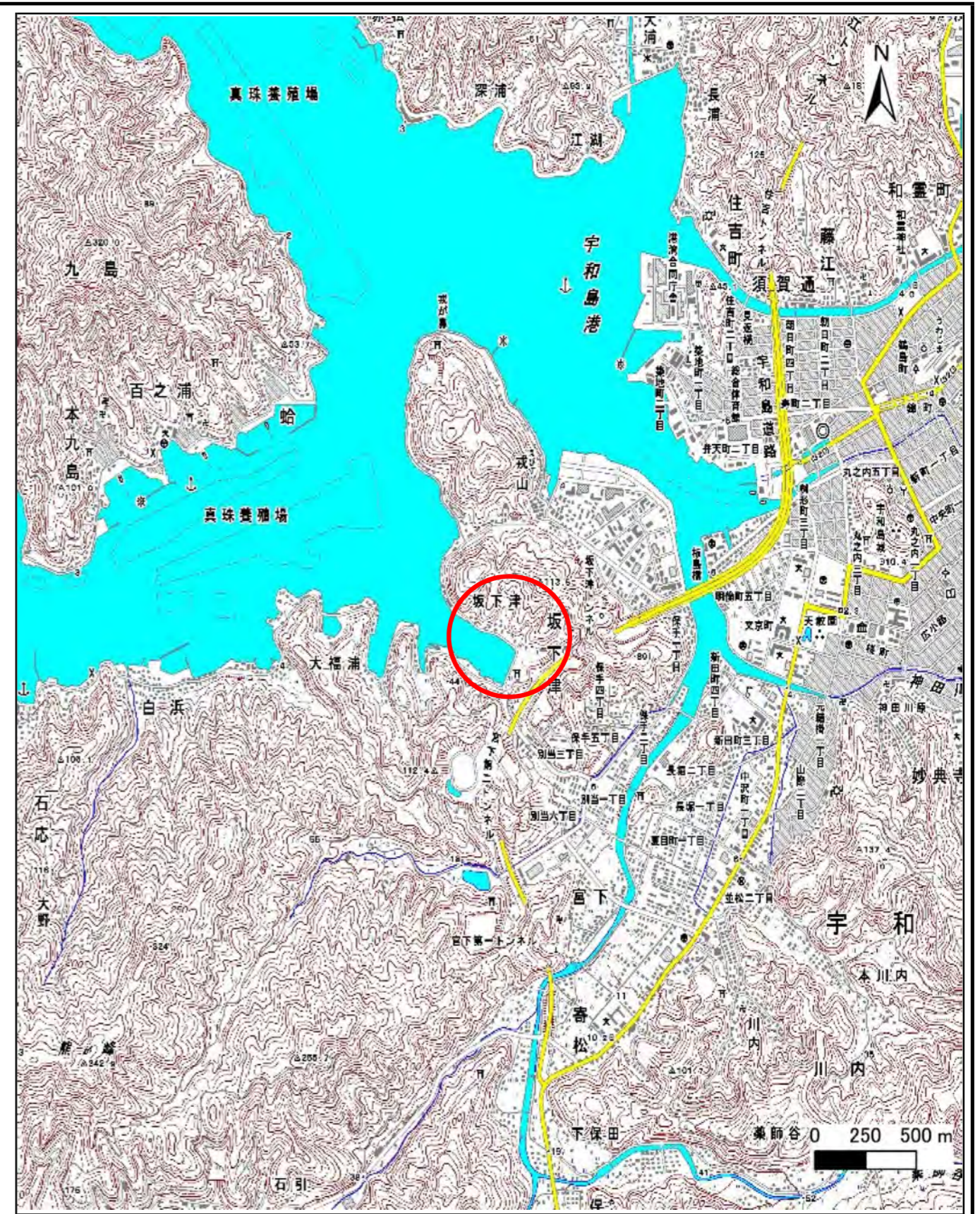


土砂災害警戒区域等の指定の公示に係る図書(その1)



(1/200,000)



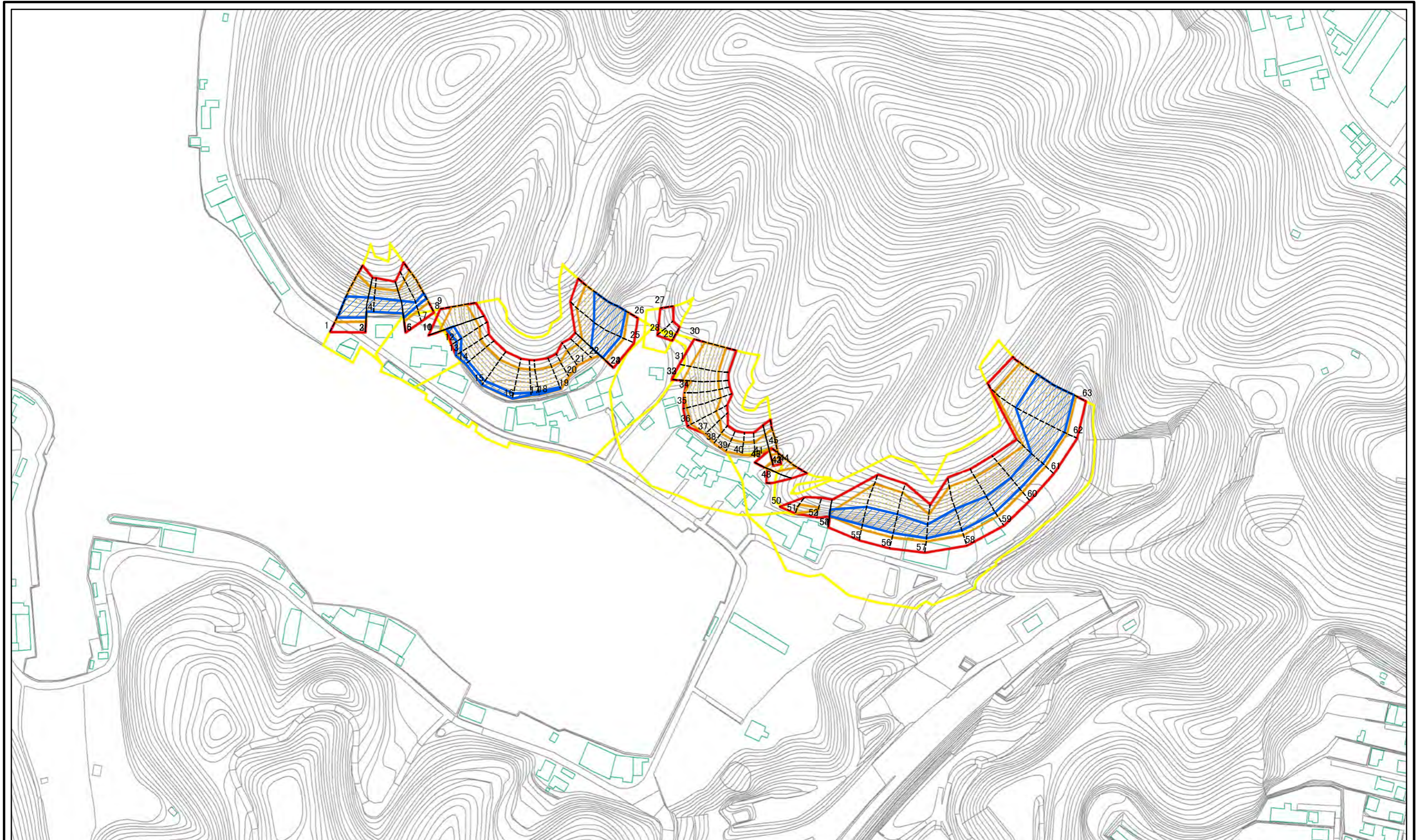
(1/25,000)

様式-1(急)
土砂災害警戒区域・土砂災害特別警戒区域
位置図

自然現象の種類	急傾斜地の崩壊
箇所番号	203-I-2062(1)
箇所名	坂下津B
所在地	宇和島市坂下津

この地図は、国土地理院長の承認を得て、同院発行の数値地図20000(地図画像)及び数値地図25000(地図画像)を複製したものである。(承認番号 平28四複、第81号)「許可なく複製を禁ずる。」

土砂災害警戒区域等の指定の公示に係る図書(その2)



0 25 50 100
m

図中の数字は横断測線番号を示す

様式-2(急) 土砂災害警戒区域・土砂災害特別警戒区域 区域図(その1)	土砂災害防止法施行令第二条の基準に該当する区域		自然現象の種類 急傾斜地の崩壊 告示番号 愛媛県告示第291号 告示年月日 令和3年3月16日	箇所番号 203-I-2062(1) 箇所名 坂下津B 所在地 宇和島市坂下津
	土砂災害防止法施行令第三条の基準に該当する区域			
	それ以外の区域			
	縮尺 1:2,500			