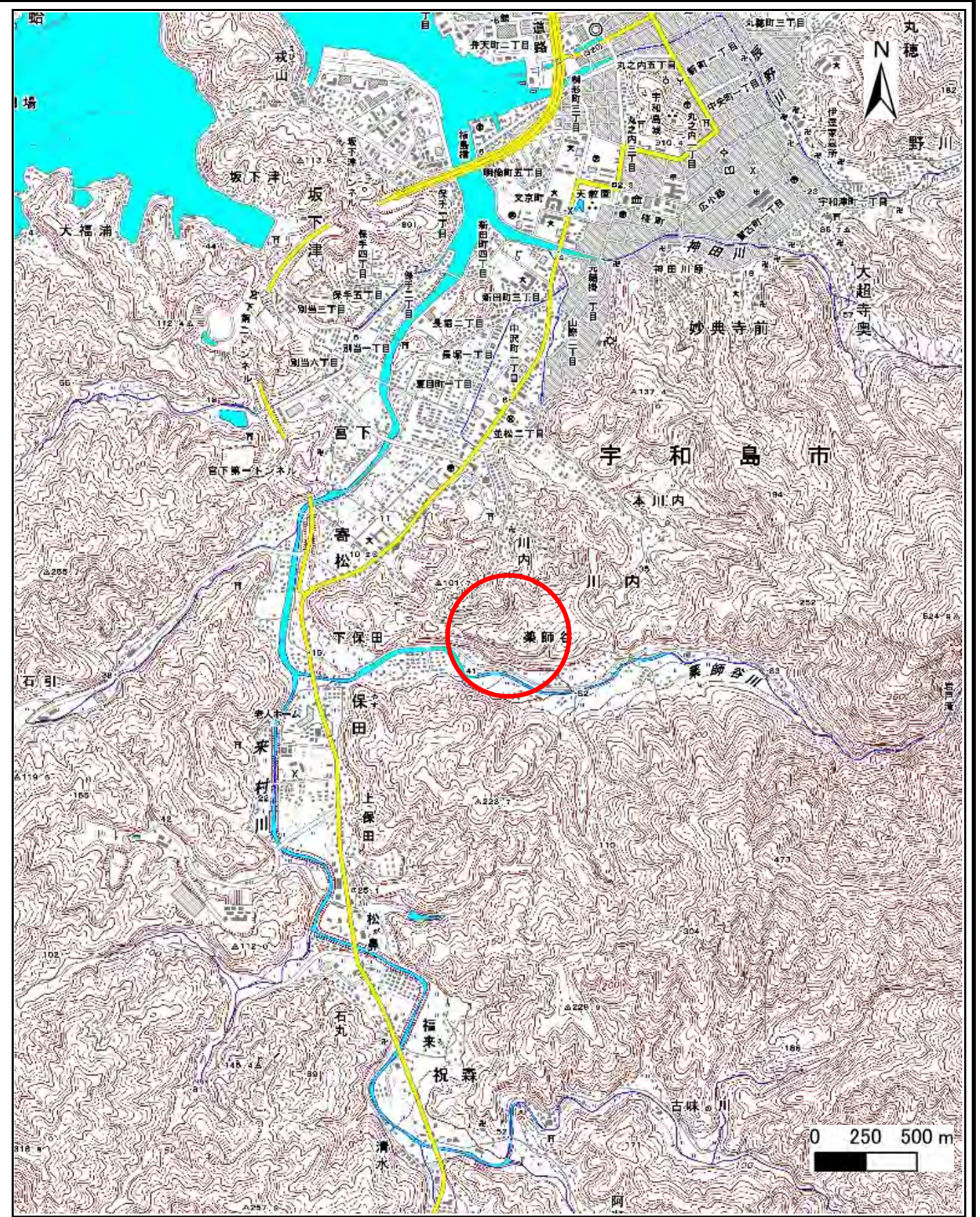
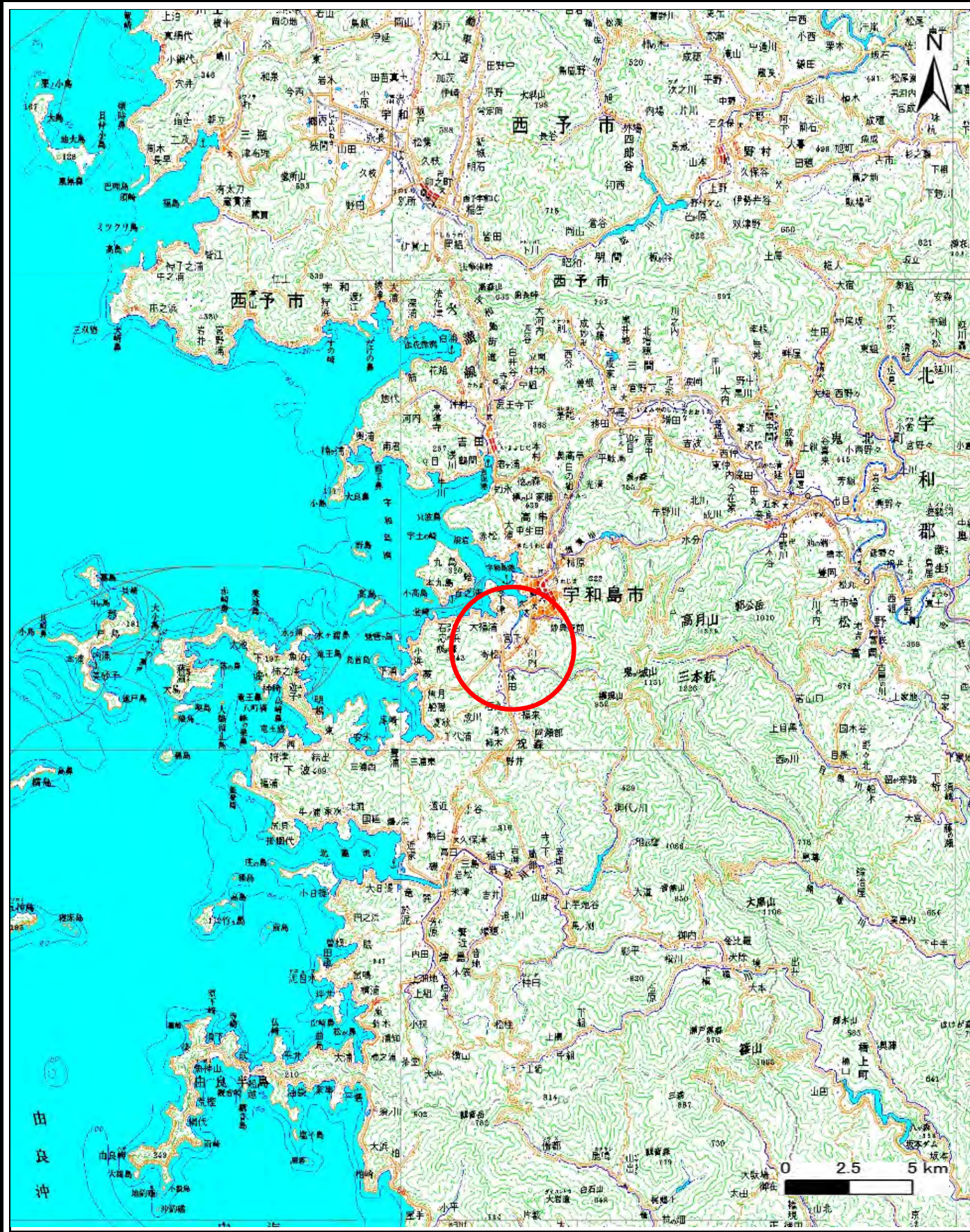


土砂災害警戒区域等の指定の公示に係る図書(その1)

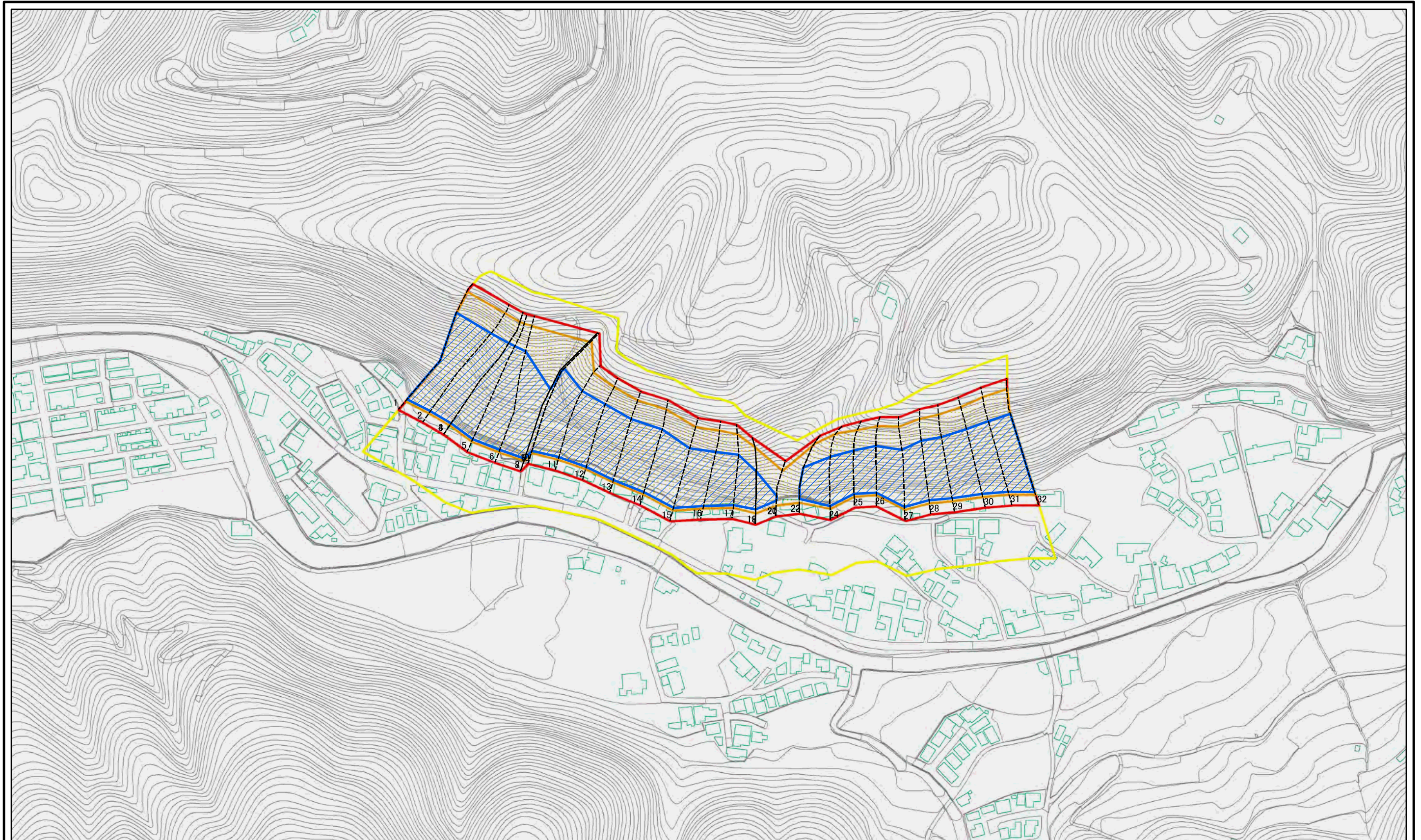


様式-1(急)
土砂災害警戒区域・土砂災害特別警戒区域
位置図

自然現象の種類
箇所番号
箇所名
所在地

急傾斜地の崩壊
203-I-2036(1)
薬師谷C東
宇和島市川内

土砂災害警戒区域等の指定の公示に係る図書(その2)



0 25 50 100
m

図中の数字は横断測線番号を示す

様式-2(急) 土砂災害警戒区域・土砂災害特別警戒区域 区域図(その1)	土砂災害防止法施行令第二条の基準に該当する区域		自然現象の種類 急傾斜地の崩壊 箇所番号 203-I-2036(1)
	土砂災害防止法施行令第三条の基準に該当する区域		
	それ以外の区域		
土砂災害防止法施行令第三条の基準に該当する区域		縮尺 1:2,500	告示番号 愛媛県告示第291号 告示年月日 令和3年3月16日
それ以外の区域			
それ以外の区域			
			箇所名 葉師谷C東 所在地 宇和島市川内