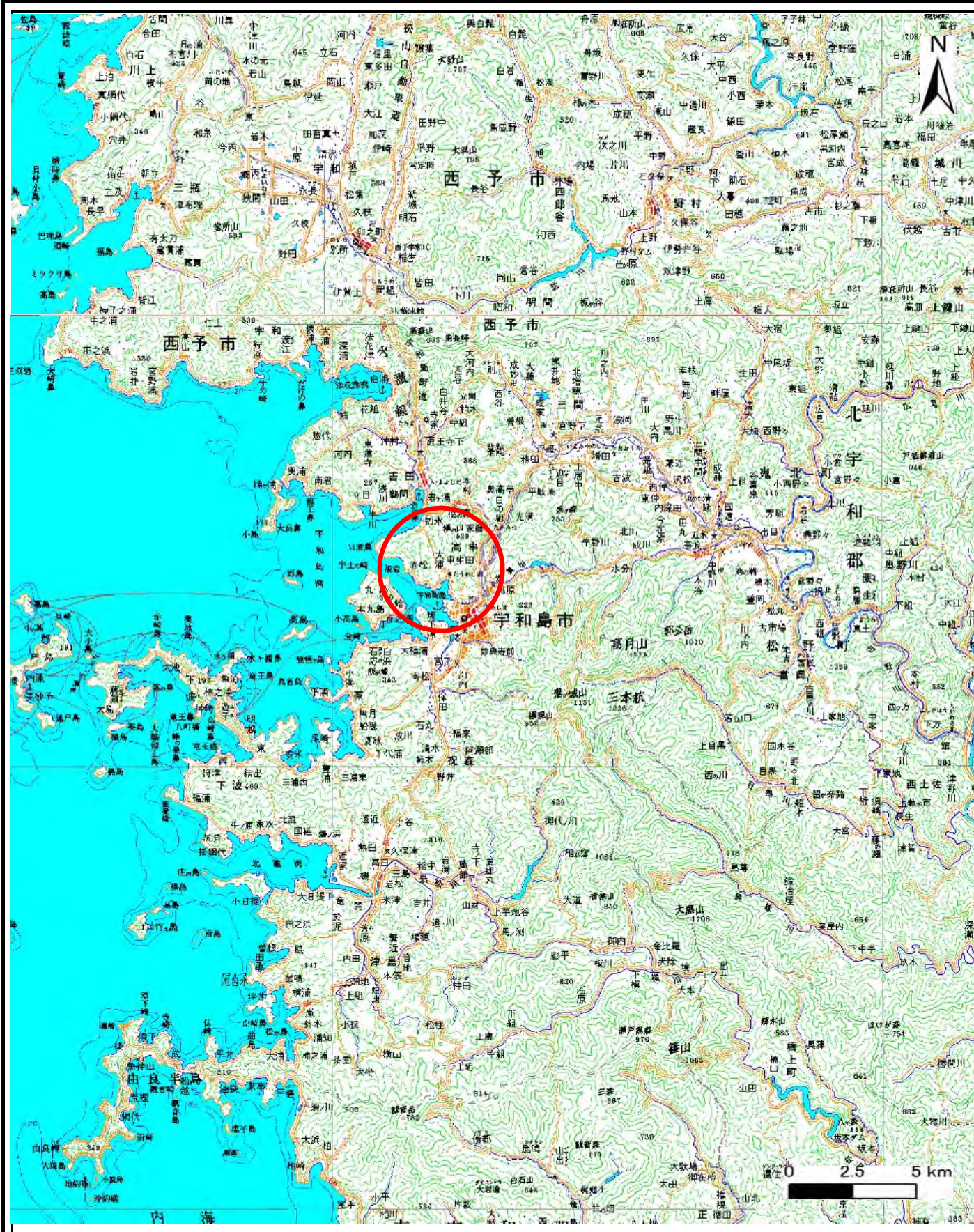


# 土砂災害警戒区域等の指定の公示に係る図書(その1)



(1/200,000)



(1/25,000)

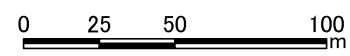
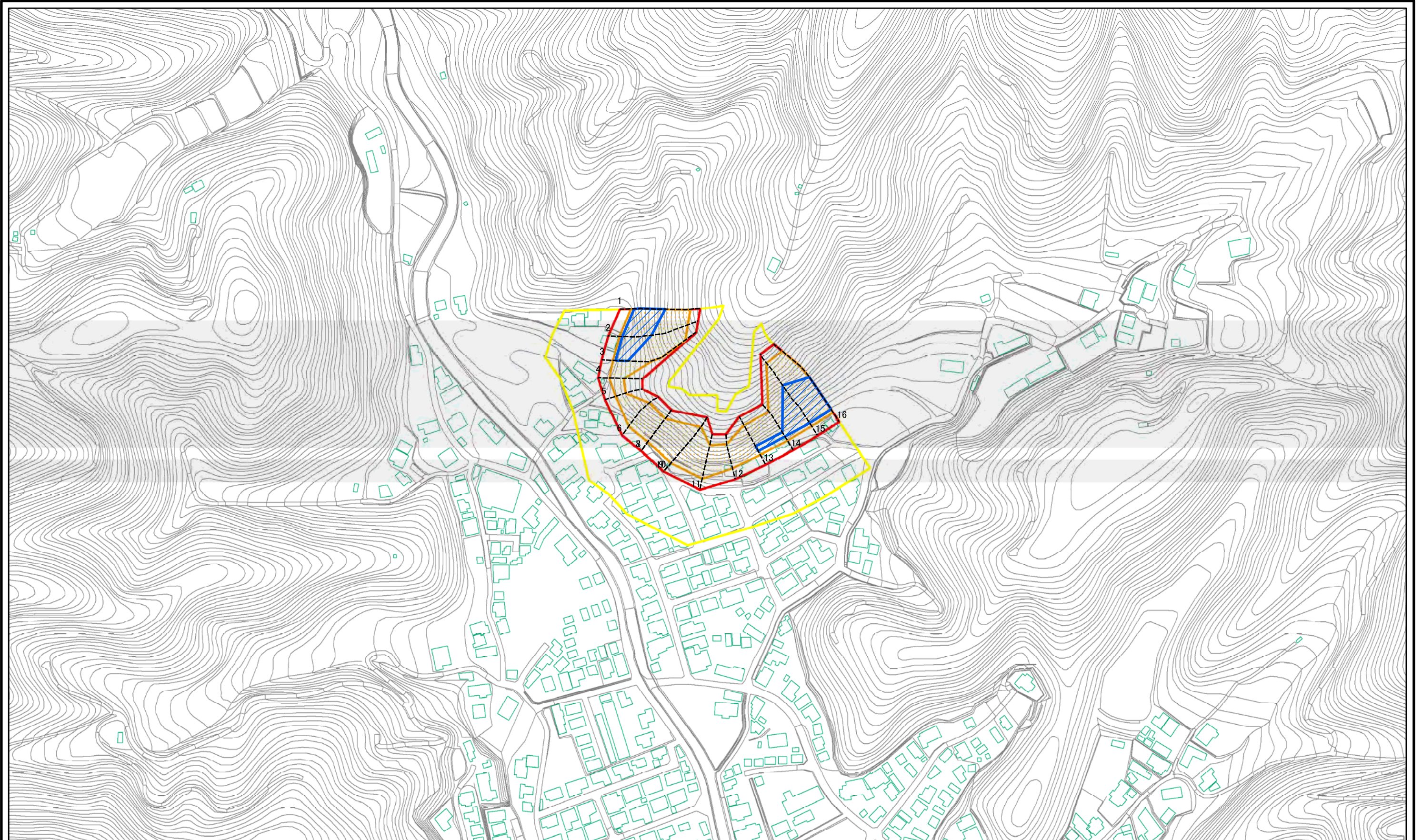
様式-1(急)  
土砂災害警戒区域・土砂災害特別警戒区域  
位置図

自然現象の種類  
箇所番号  
箇所名  
所在地

急傾斜地の崩壊  
203-I-1976(1)  
大浦三区C  
宇和島市大浦

この地図は、国土地理院の承認を得て、同院発行の20万分の1・2万5千分の1の地形図を複製したものである。(認証番号 国地四複第54号)

# 土砂災害警戒区域等の指定の公示に係る図書(その2)



図中の数字は横断測線番号を示す

|   |   |  |                   |         |            |      |               |
|---|---|--|-------------------|---------|------------|------|---------------|
| <b>様式-2(急)</b><br><b>土砂災害警戒区域・土砂災害特別警戒区域</b><br><b>区域図(その1)</b> | 土砂災害防止法施行令第二条の基準に該当する区域                     |  | <br>縮尺<br>1:2,500 | 自然現象の種類 | 急傾斜地の崩壊    | 箇所番号 | 203-I-1976(1) |
|   | 土砂災害防止法施行令第三条の基準に該当する区域                     |  |                   | 告示番号    | 愛媛県告示第291号 | 箇所名  | 大浦三区C         |
|   | 土砂等の(移動)高さが1m以下の場合、土砂等の移動による力が100kN/mを超える区域 |  |                   | 告示年月日   | 令和3年3月16日  | 所在地  | 宇和島市大浦        |
| 土砂等の堆積の高さが3mを超える区域  |   |  |                   |         |            |      |               |
| それ以外の区域   |   |  |                   |         |            |      |               |