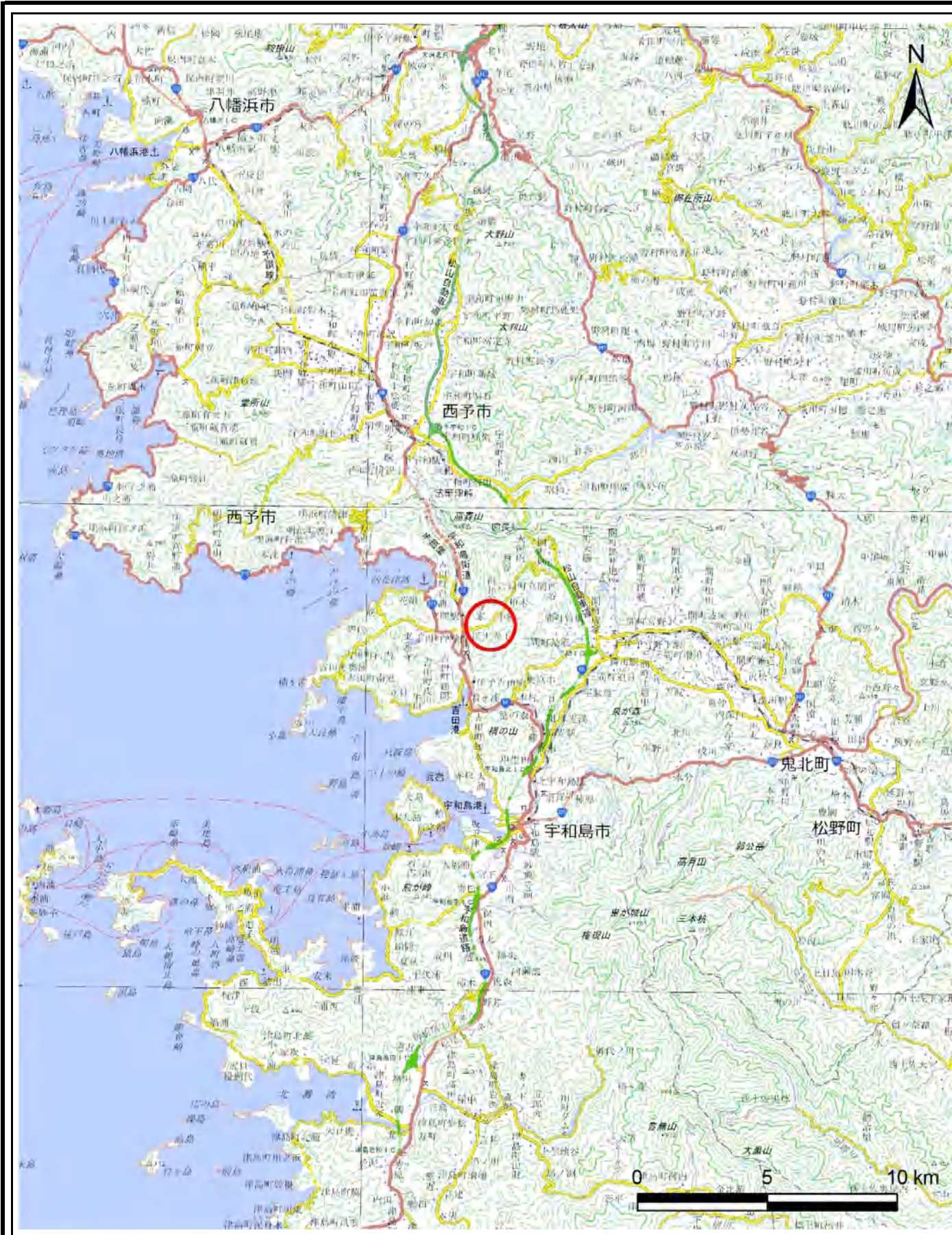
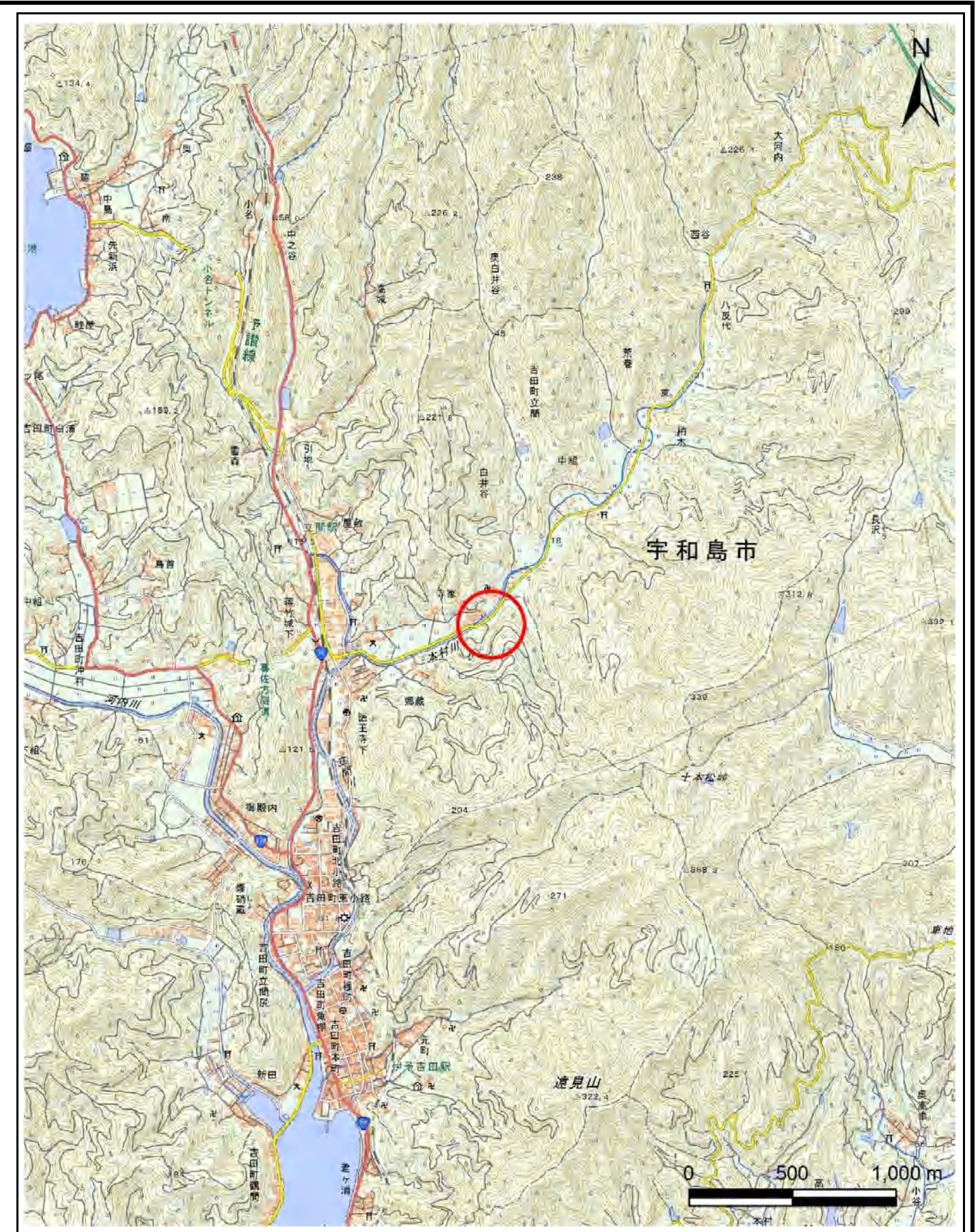


土砂災害警戒区域等の指定の公示に係る図書(その1)



(1/200,000)



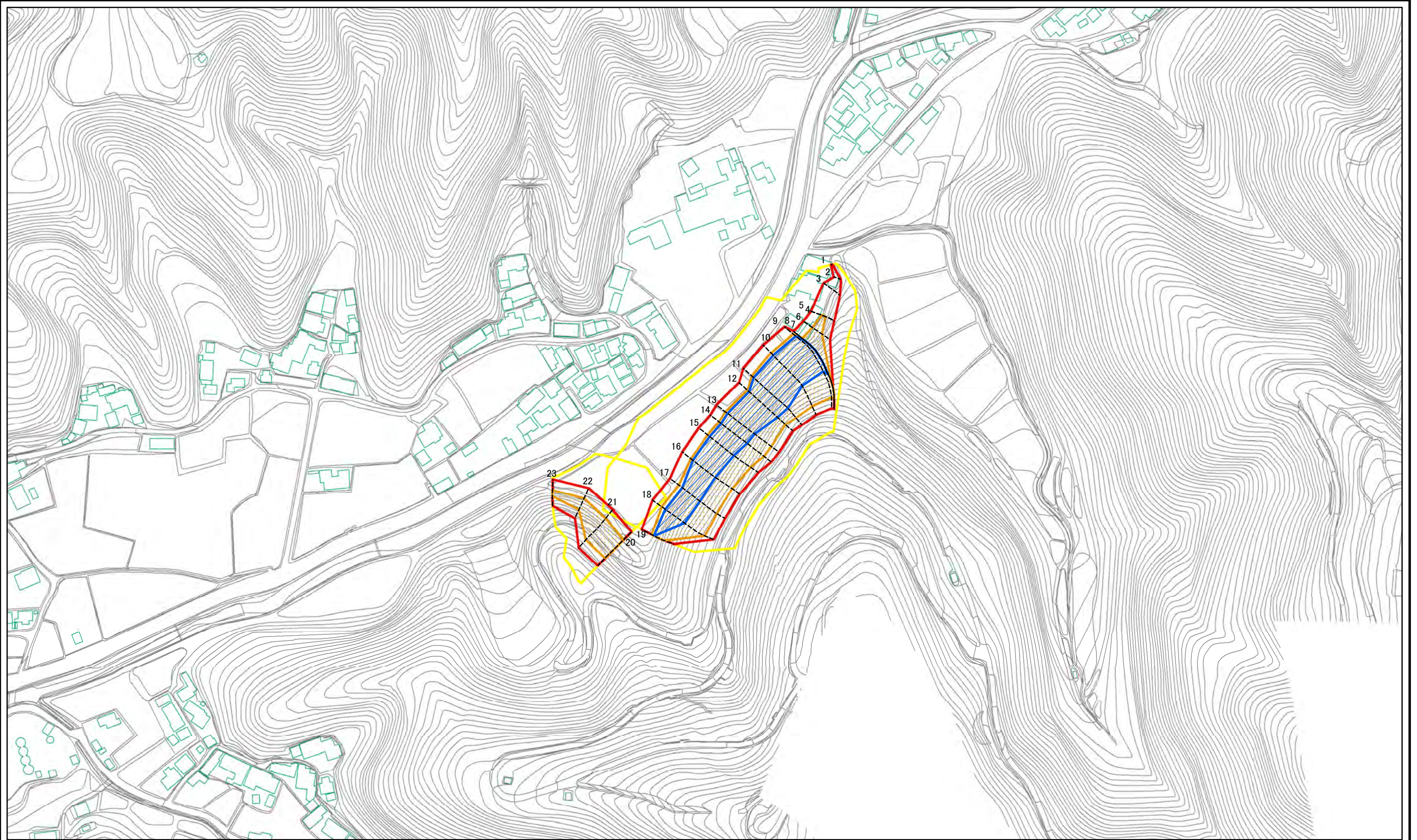
(1/25,000)

様式-1(急)
土砂災害警戒区域・土砂災害特別警戒区域
位置図

自然現象の種類	急傾斜地の崩壊
箇所番号	481-II-41(1)
箇所名	寺家B
所在地	宇和島市吉田町立間

この地図は、国土地理院長の承認を得て、同院発行の電子地形図25000及び電子地形図20万を複製したものである。(承認番号 平29情復、第114号)許可なく複製を禁ずる。

土砂災害警戒区域等の指定の公示に係る図書(その2)



0 25 50 100
m

様式-2(急)
土砂災害警戒区域・土砂災害特別警戒区域
区域図(その1)

土砂災害防止法施行令第二条の基準に該当する区域		縮尺	1:2,500
土砂災害防止法施行令第三条の基準に該当する区域			
それ以外の区域			

自然現象の種類	急傾斜地の崩壊	箇所番号	481-II-41(1)
告示番号	愛媛県告示第290号	箇所名	寺家B
告示年月日	令和3年3月16日	所在地	宇和島市吉田町立間