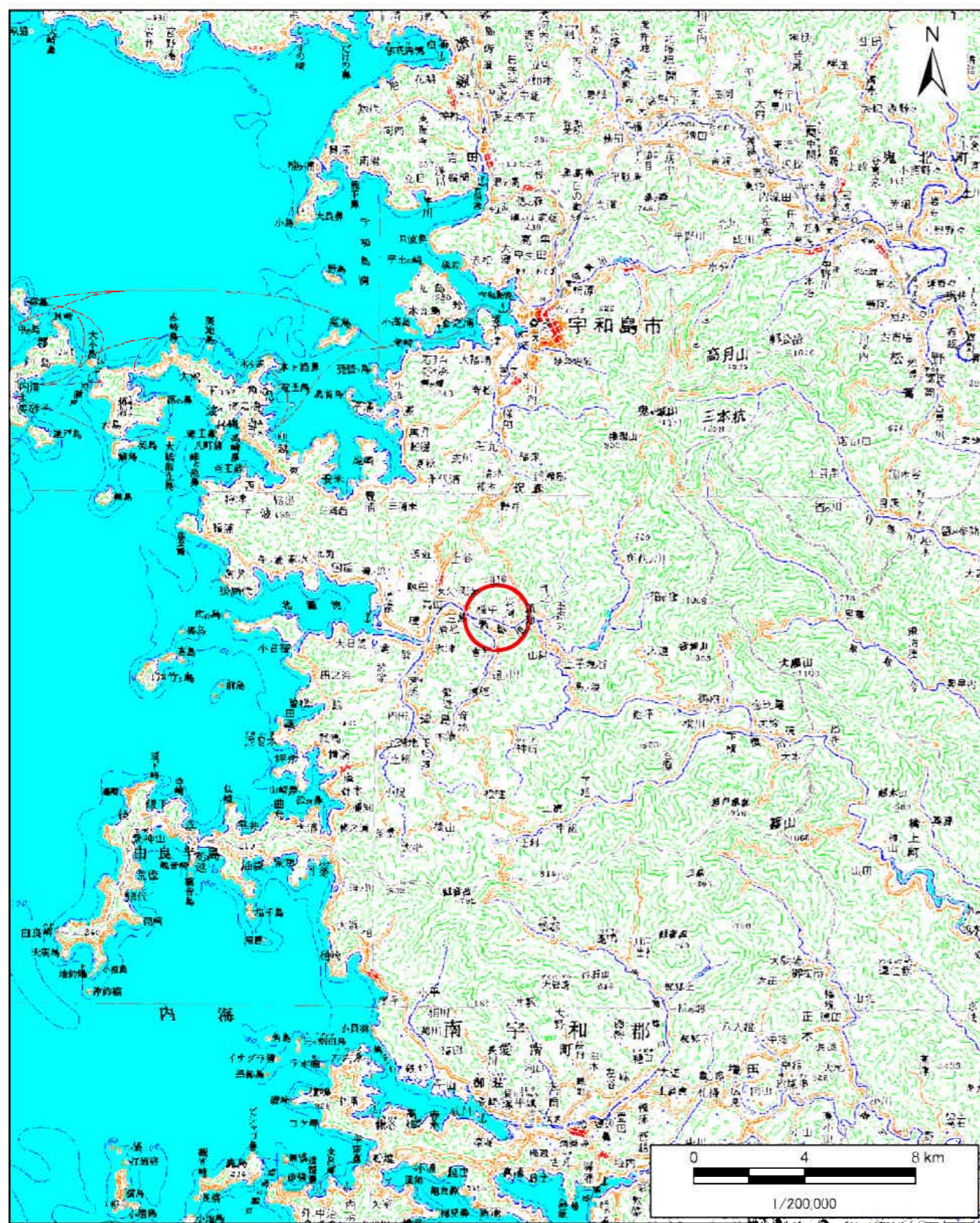
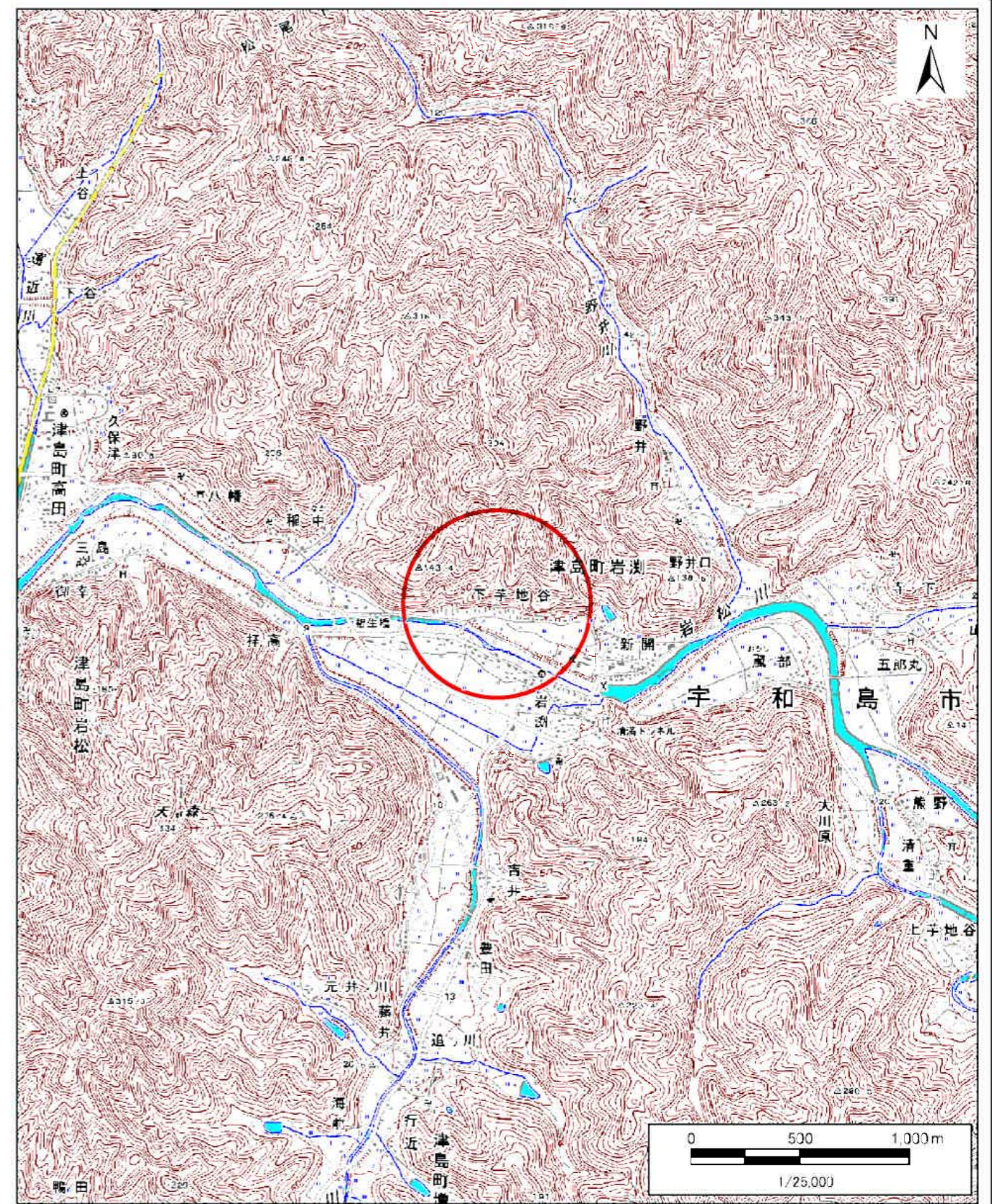


土砂災害警戒区域等の指定の公示に係る図書(その1)



(1/200,000)



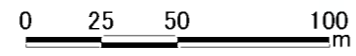
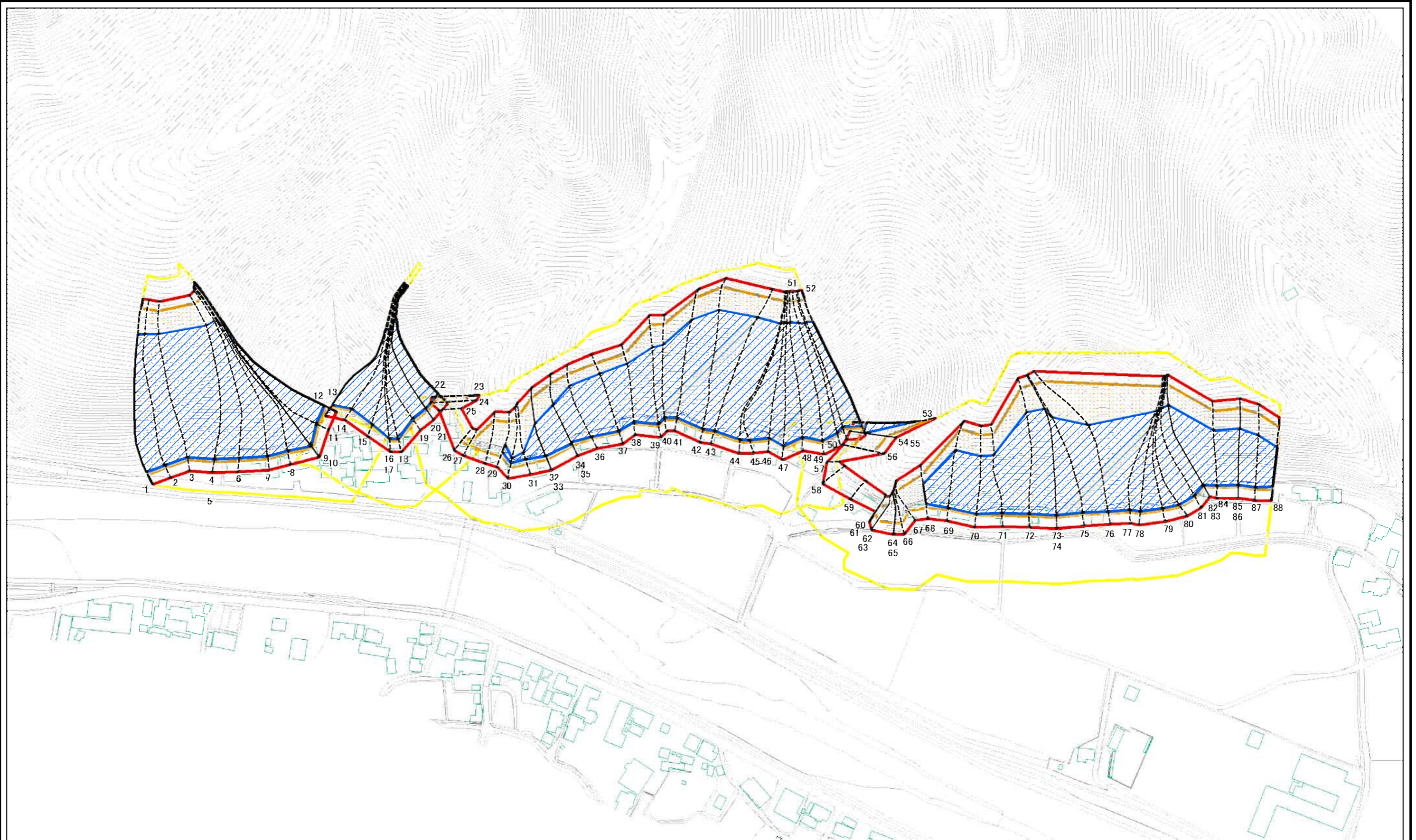
(1/25,000)

様式-1(急)  
土砂災害警戒区域・土砂災害特別警戒区域  
位置図

|         |               |
|---------|---------------|
| 自然現象の種類 | 急傾斜地の崩壊       |
| 区域番号    | 486-I-2368(1) |
| 箇所名     | 下羊地谷          |
| 所在地     | 宇和島市津島町岩測     |

この地図は、国土地理院長の承認を得て、同院発行の数値地図20000(地図画像)及び数値地図25000(地図画像)を複製したものである。(承認番号 平29情複、第64号)

土砂災害警戒区域等の指定の公示に係る図書(その2)



|  |                         |  |                    |         |            |      |               |
|--|-------------------------|--|--------------------|---------|------------|------|---------------|
| 様式-2(急)<br>土砂災害警戒区域・土砂災害特別警戒区域<br>区域図(その1) | 土砂災害防止法施行令第二条の基準に該当する区域 |  | N<br>縮尺<br>1:2,500 | 自然現象の種類 | 急傾斜地の崩壊    | 箇所番号 | 486-I-2368(1) |
|  | 土砂災害防止法施行令第三条の基準に該当する区域 |  |                    | 告示番号    | 愛媛県告示第173号 | 箇所名  | 下芋地谷          |
|  | それ以外の区域                 |  |                    | 告示年月日   | 令和3年2月19日  | 所在地  | 宇和島市津島町岩淵     |