

土砂災害警戒区域等の指定の公示に係る図書(その1)



(1/200,000)



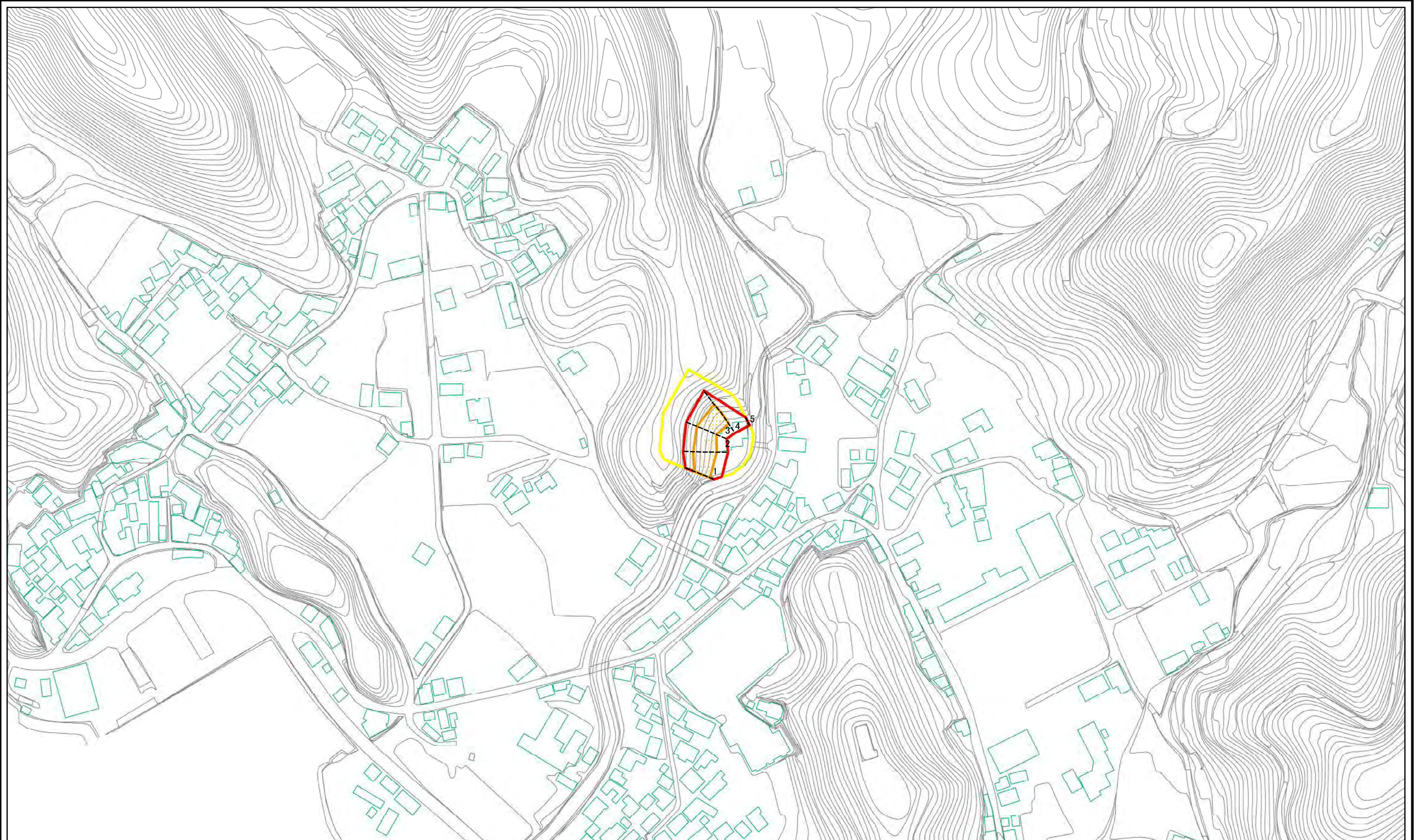
(1/25,000)

様式-1(急)  
土砂災害警戒区域・土砂災害特別警戒区域 位置図

自然現象の種類	急傾斜地の崩壊
箇所番号	481-II-167(1)
箇所名	宮ノ浦東C
所在地	宇和島市吉田町法花津

この地図は、国土地理院長の承認を得て、同院発行の数値地図20000（地図画像）及び数値地図（地図画像）を複製したものである。（承認番号 平28四複、第56号）  
承認を得て作成した複製品を第三者がさらに複製する場合には、国土地理院の長の承認を得なければなりません。

# 土砂災害警戒区域等の指定の公示に係る図書(その2)



0 25 50 100  
m

図中の数字は横断測線番号を示す

<b>様式-2(急)</b> <b>土砂災害警戒区域・土砂災害特別警戒区域</b> <b>区域図(その1)</b>	土砂災害防止法施行令第二条の基準に該当する区域		N 縮尺 1:2,500	自然現象の種類	急傾斜地の崩壊	箇所番号	481-II-167(1)
	土砂災害防止法施行令第三条の基準に該当する区域			告示番号	愛媛県告示第590号	箇所名	宮ノ浦東C
	土砂等の(移動)高さが1m以下の場合、土砂等の移動による力が100kN/mを超える区域			告示年月日	平成30年6月5日	所在地	宇和島市吉田町法花津
	土砂等の堆積の高さが3mを超える区域						
	それ以外の区域						