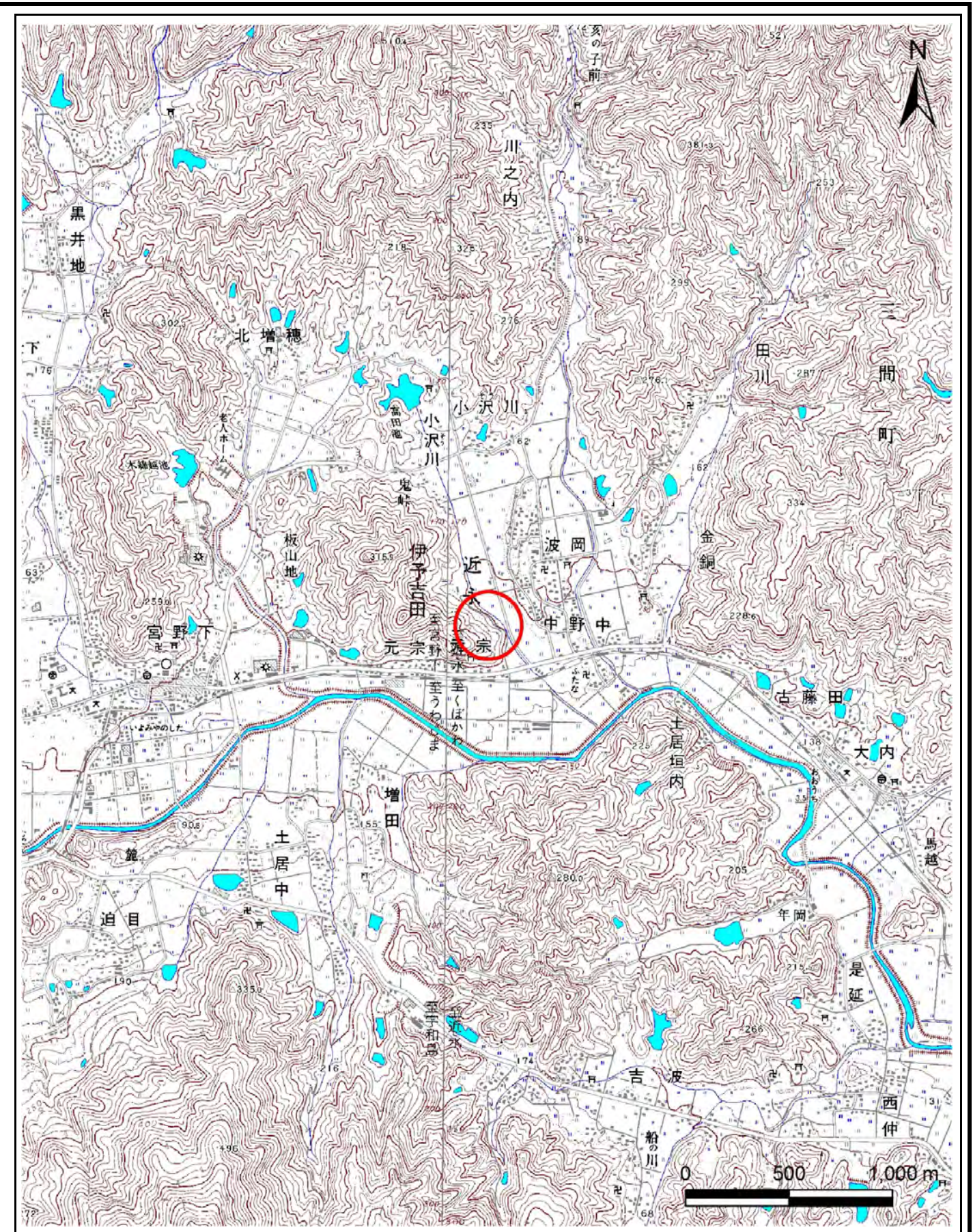
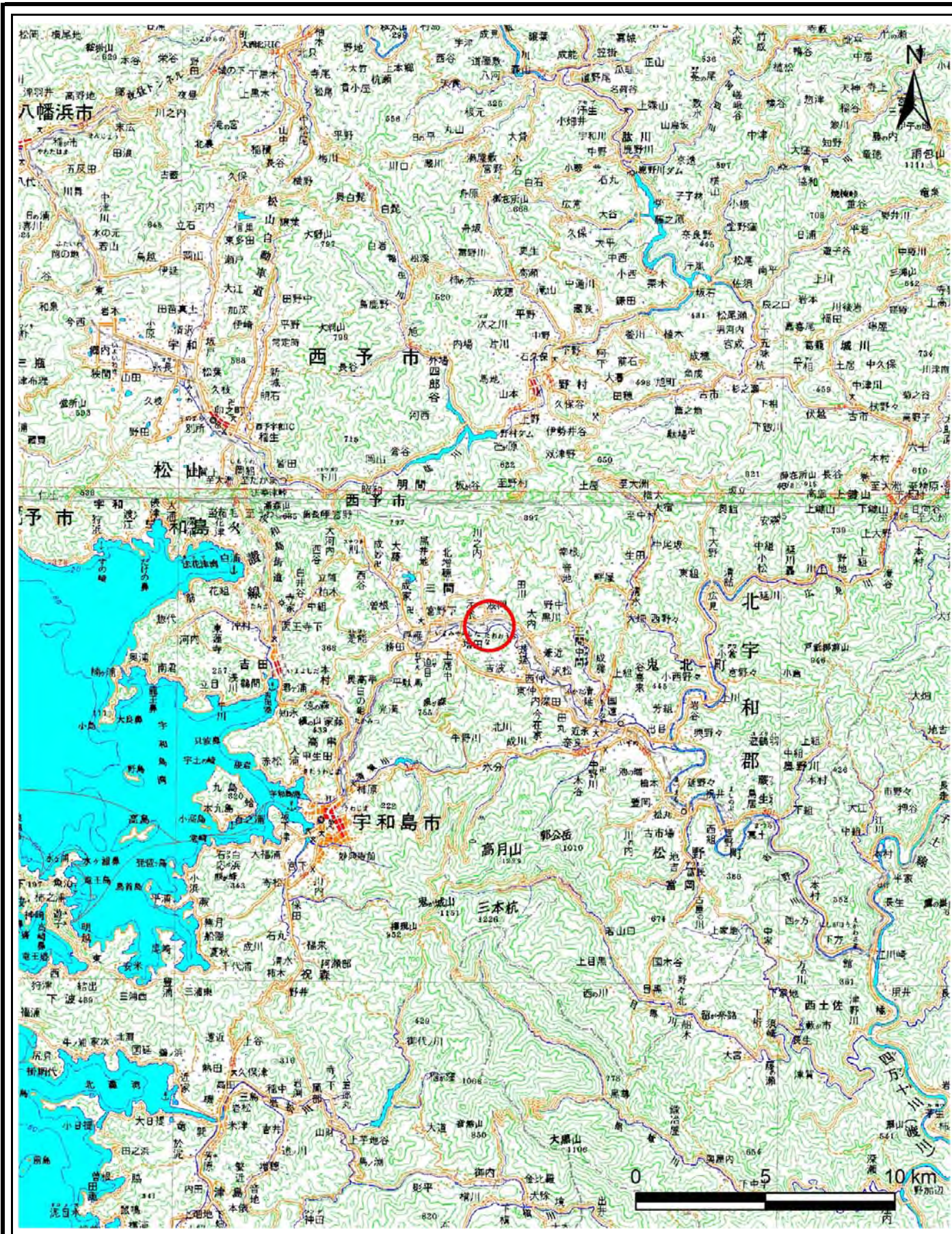


土砂災害警戒区域等の指定の公示に係る図書(その1)

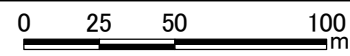
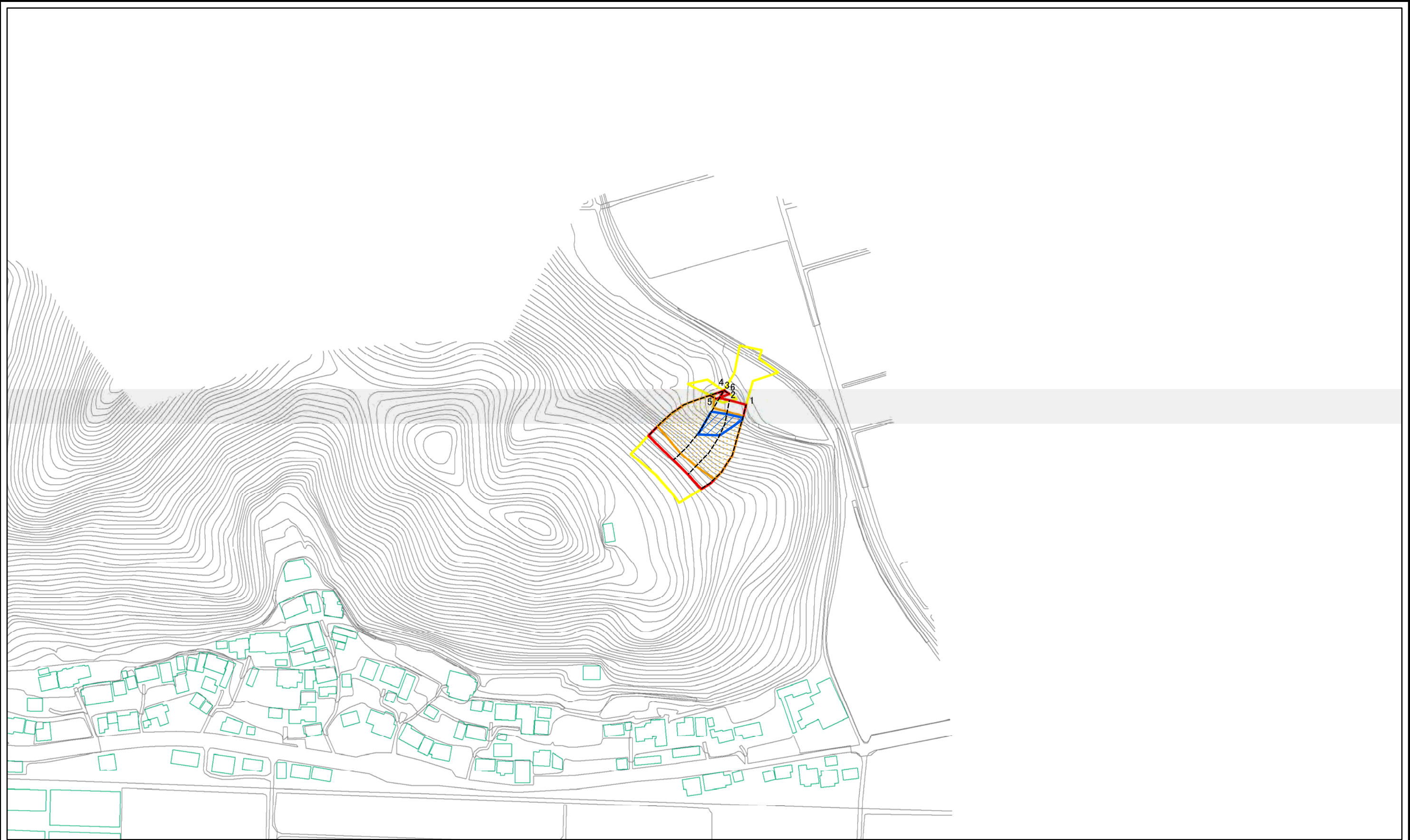


様式-1(急)
土砂災害警戒区域・土砂災害特別警戒区域
位置図

自然現象の種類	急傾斜地の崩壊
箇所番号	482-II-77(1)
箇所名	元宗16-1
所在地	宇和島市三間町小沢川

この地図は、国土院院長の承認を得て、同院発行の数値地図20000(地図画像)及び数値地図25000(地図画像)を複製したものである。(承認番号 平28情複、第148号)

土砂災害警戒区域等の指定の公示に係る図書(その2)



図中の数字は横断測線番号を示す

様式-2(急) 土砂災害警戒区域・土砂災害特別警戒区域 区域図(その1)	土砂災害防止法施行令第二条の基準に該当する区域		N 縮尺 1:2,500	自然現象の種類	急傾斜地の崩壊	箇所番号	482-II-77(1)
	土砂災害防止法施行令第三条の基準に該当する区域			告示番号	愛媛県告示第227号	箇所名	元宗16-1
	それ以外の区域			告示年月日	平成30年3月13日	所在地	宇和島市三間町小沢川