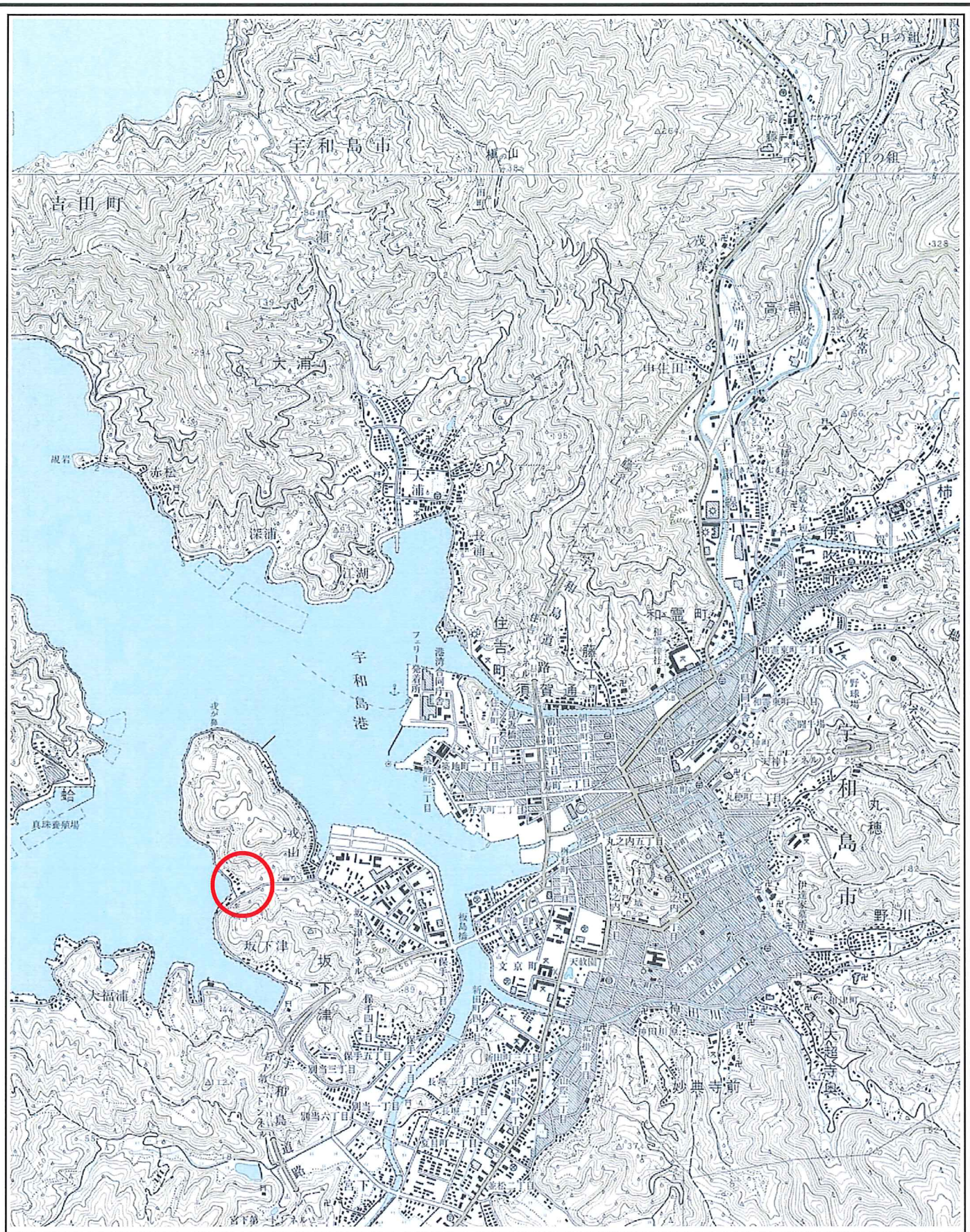
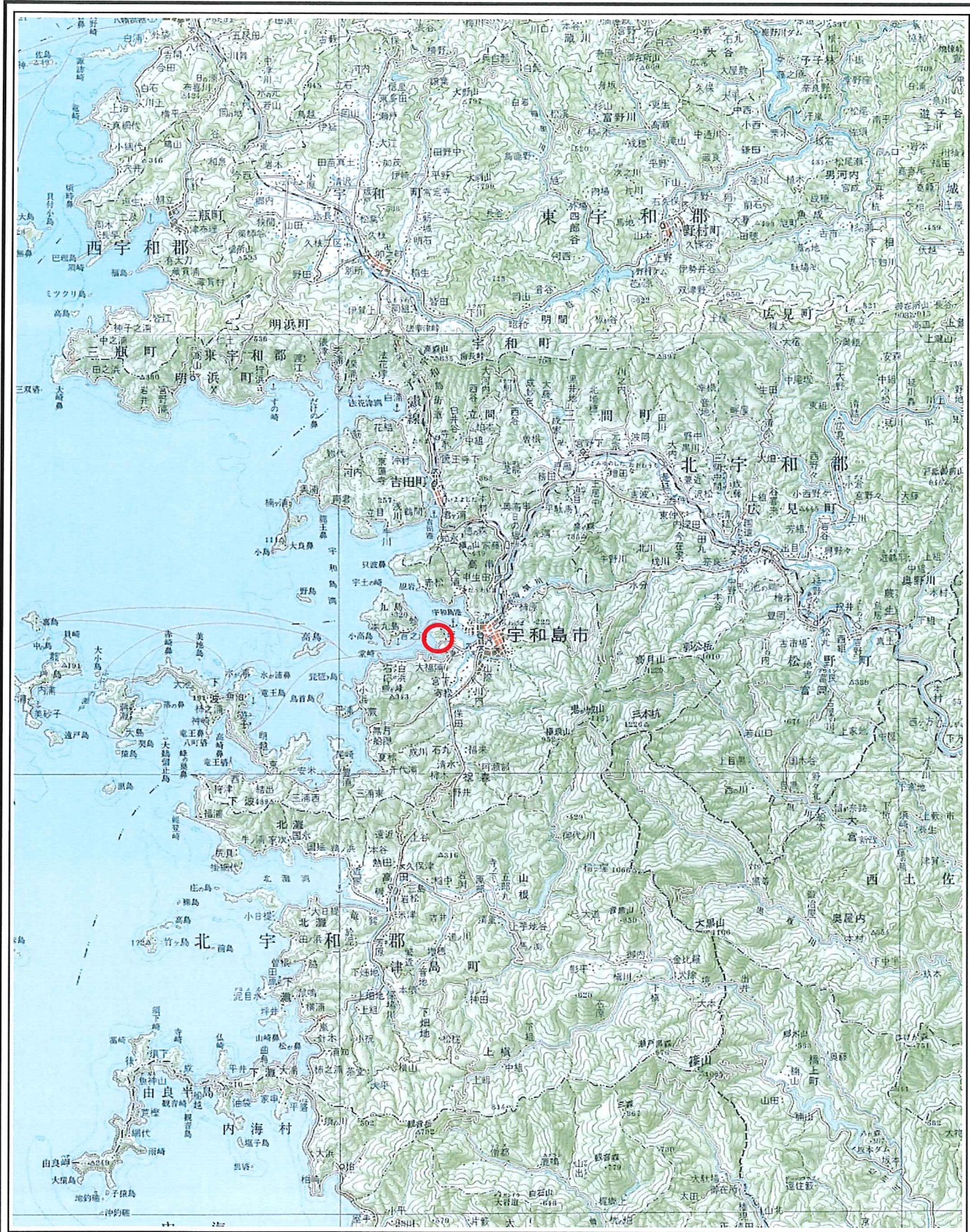


土砂災害警戒区域等の指定の公示に係る図書(その1)

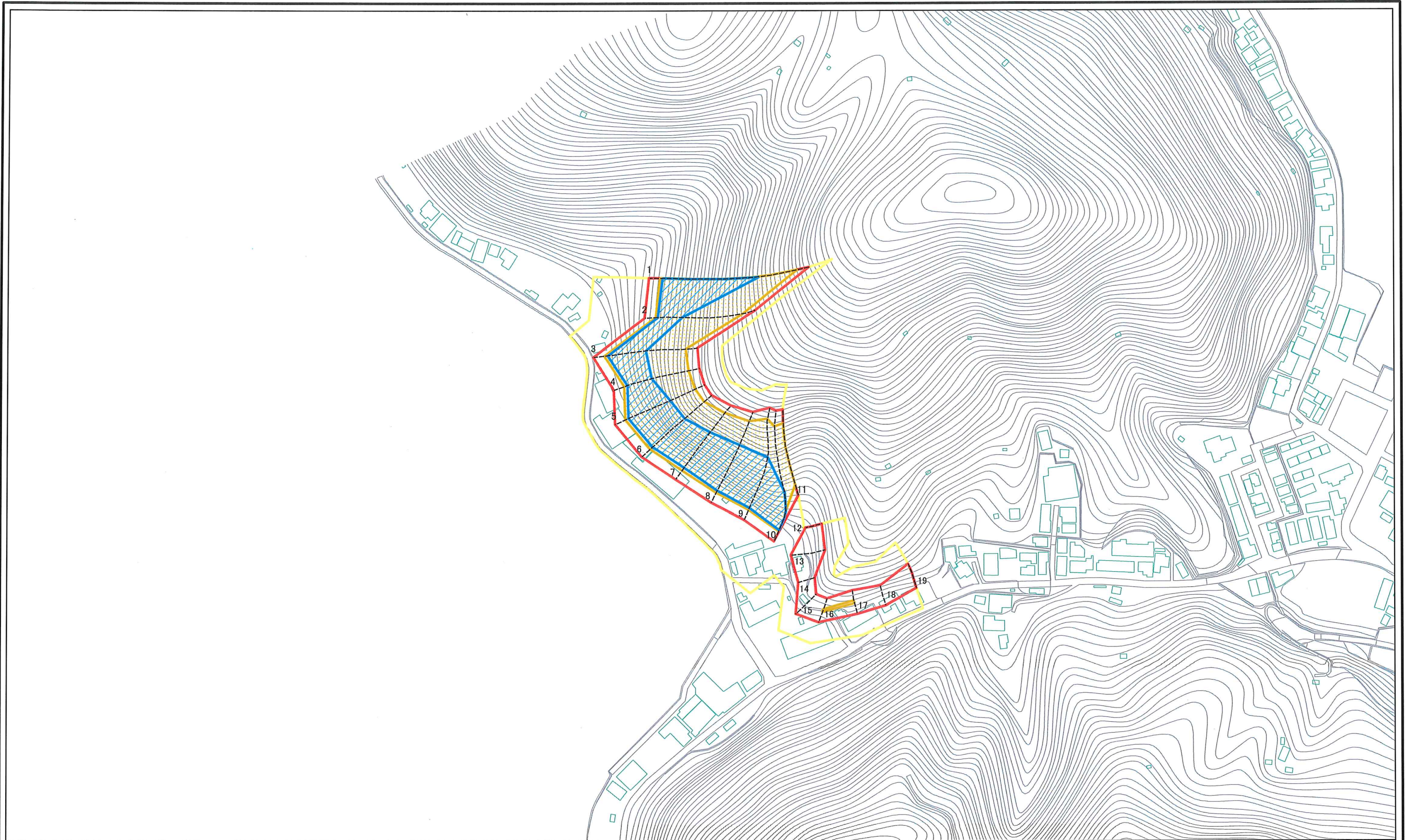


様式-1(急)
土砂災害警戒区域・土砂災害特別警戒区域
位置図

自然現象の種類	急傾斜地の崩壊
箇所番号	203-II-138(1)
箇所名	坂下津27-2
所在地	宇和島市坂下津

この地図は、国土地理院長の承認を得て、同院発行の20万分の1地勢図、2万5千分の1地形図を複製したものである。(承認番号 平18四複、第 70 号)

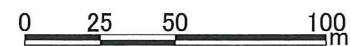
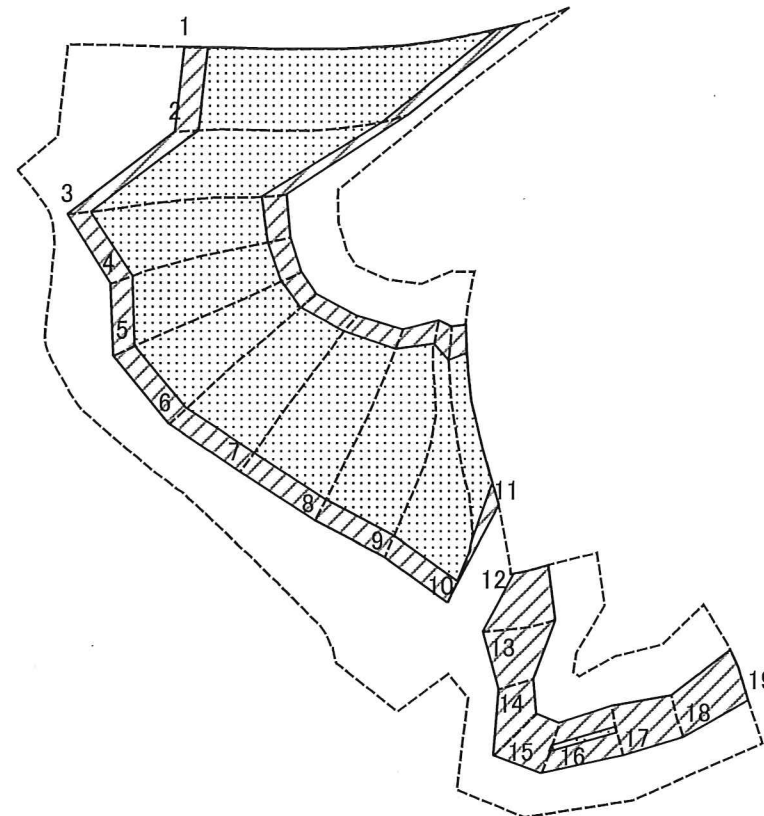
土砂災害警戒区域等の指定の公示に係る図書(その2)



図中の数字は横断測線番号を示す

様式-2(急) 土砂災害警戒区域・土砂災害特別警戒区域 区域図(その1)	土砂災害防止法施行令第二条の基準に該当する区域		土 縮尺 1:2,500	自然現象の種類	急傾斜地の崩壊	箇所番号	203-II-138(1)
	土砂災害防止法施行令第三条の基準に該当する区域			告示番号	愛媛県告示第227号	箇所名	坂下津27-2
	それ以外の区域			告示年月日	平成30年3月13日	所在地	宇和島市坂下津

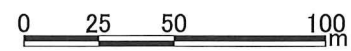
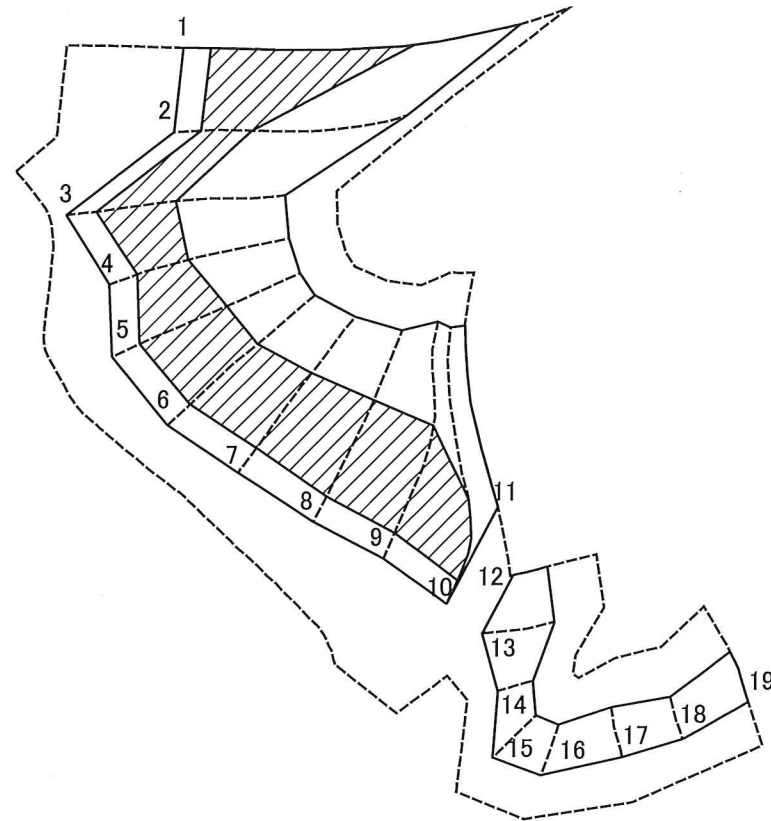
土砂災害警戒区域等の指定の公示に係る図書(その2-2)



図中の数字は横断測線番号を示す

様式-2-2(急) 土砂災害特別警戒区域の区域区分図 (急傾斜地の崩壊に伴う土石等の移動により 建築物の地上部に作用すると想定される力)	土砂災害防止法施行令第二条の基準に該当する区域		自然現象の種類 急傾斜地の崩壊 告示番号 愛媛県告示第227号 告示年月日 平成30年3月13日	箇所番号	203-II-138(1)	
	土砂災害防止法施行令第三条の基準に該当する区域			縮尺	箇所名	坂下津27-2
	それ以外の区域			1:2,500	所在地	宇和島市坂下津

土砂災害警戒区域等の指定の公示に係る図書(その2-3)



図中の数字は横断測線番号を示す

様式-2-3(急)
土砂災害特別警戒区域の区域区分図
(急傾斜地の崩壊に伴う土石等の堆積により
建築物の地上部に作用すると想定される力)

土砂災害防止法施行令第二条の基準に該当する区域	
土砂災害防止法施行令第三条の基準に該当する区域	
土石等の堆積の高さが3mを超える区域	
それ以外の区域	

±
縮尺
1:2,500

自然現象の種類	急傾斜地の崩壊	箇所番号	203-II-138(1)
告示番号	愛媛県告示第227号	箇所名	坂下津27-2
告示年月日	平成30年3月13日	所在地	宇和島市坂下津

土砂災害警戒区域等の指定の公示に係る図書(その3)

横断測線の区間	土石等の移動により建築物の地上部に作用すると想定される力				土石等の堆積により建築物の地上部に作用すると想定される力				横断測線の区間	土石等の移動により建築物の地上部に作用すると想定される力				土石等の堆積により建築物の地上部に作用すると想定される力			
	土石等の(移動)高さが1m以下の 場合、土石等の移動による力 が100kN/m ² を超える区域		それ以外の区域		土石等の堆積の高さが3mを 超える区域		それ以外の区域			土石等の(移動)高さが1m以下の 場合、土石等の移動による力 が100kN/m ² を超える区域		それ以外の区域		土石等の堆積の高さが3mを 超える区域		それ以外の区域	
	力の大きさの うち最大のもの (kN/m ²)	土石等 の高さ (m)	力の大きさの うち最大のもの (kN/m ²)	土石等 の高さ (m)	力の大きさの うち最大のもの (kN/m ²)	土石等 の高さ (m)	力の大きさの うち最大のもの (kN/m ²)	土石等 の高さ (m)		力の大きさの うち最大のもの (kN/m ²)	土石等 の高さ (m)	力の大きさの うち最大のもの (kN/m ²)	土石等 の高さ (m)	力の大きさの うち最大のもの (kN/m ²)	土石等 の高さ (m)	力の大きさの うち最大のもの (kN/m ²)	土石等 の高さ (m)
1 ~ 2	154.71	1.00	100.00	1.00	20.73	3.87	16.05	3.00	~								
2 ~ 3	152.15	1.00	100.00	1.00	20.38	3.81	16.05	3.00	~								
3 ~ 4	155.88	1.00	100.00	1.00	19.17	3.58	16.05	3.00	~								
4 ~ 5	158.90	1.00	100.00	1.00	19.39	3.62	16.05	3.00	~								
5 ~ 6	161.99	1.00	100.00	1.00	19.88	3.71	16.05	3.00	~								
6 ~ 7	164.33	1.00	100.00	1.00	20.37	3.81	16.05	3.00	~								
7 ~ 8	164.33	1.00	100.00	1.00	22.02	4.11	16.05	3.00	~								
8 ~ 9	163.03	1.00	100.00	1.00	22.02	4.11	16.05	3.00	~								
9 ~ 10	156.66	1.00	100.00	1.00	21.00	3.92	16.05	3.00	~								
10 ~ 11	144.29	1.00	100.00	1.00	19.54	3.65	16.05	3.00	~								
12 ~ 13	119.44	1.00	100.00	1.00	-	-	12.09	2.26	~								
13 ~ 14	119.44	1.00	100.00	1.00	-	-	12.09	2.26	~								
14 ~ 15	-	-	99.45	1.00	-	-	10.43	1.95	~								
15 ~ 16	106.27	1.00	100.00	1.00	-	-	11.36	2.12	~								
16 ~ 17	106.47	1.00	100.00	1.00	-	-	11.74	2.19	~								
17 ~ 18	106.47	1.00	100.00	1.00	-	-	11.74	2.19	~								
18 ~ 19	103.85	1.00	100.00	1.00	-	-	11.36	2.12	~								
~									~								
~									~								
~									~								
~									~								
~									~								
~									~								
~									~								
~									~								
~									~								
~									~								
~									~								

様式-3(急) 建築物の構造の規制に必要な 衝撃に関する事項	自然現象の種類	急傾斜地の崩壊	箇所番号	203-II-138(1)
	告示番号	愛媛県告示第227号	箇所名	坂下津27-2
	告示年月日	平成30年3月13日	所在地	宇和島市坂下津