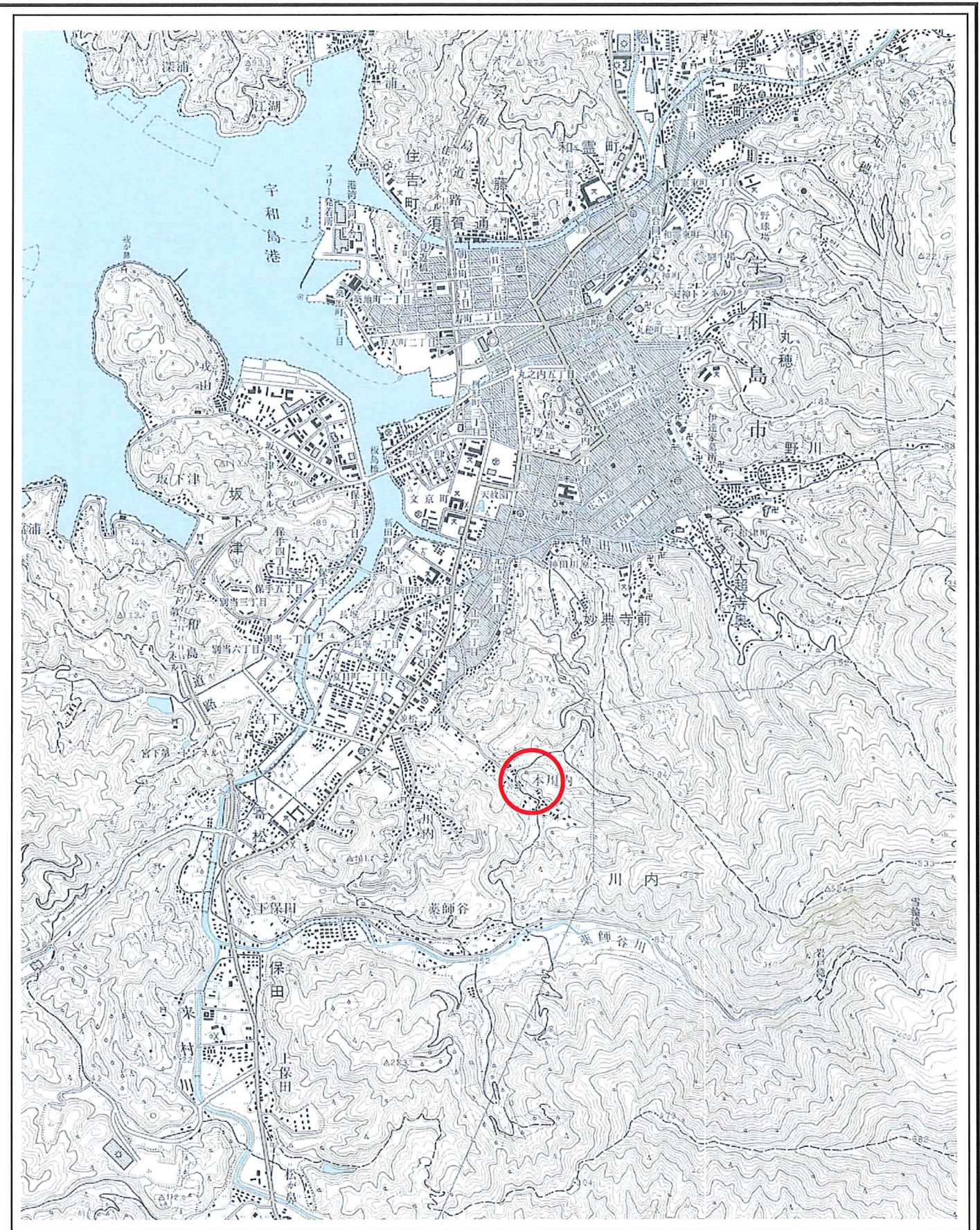
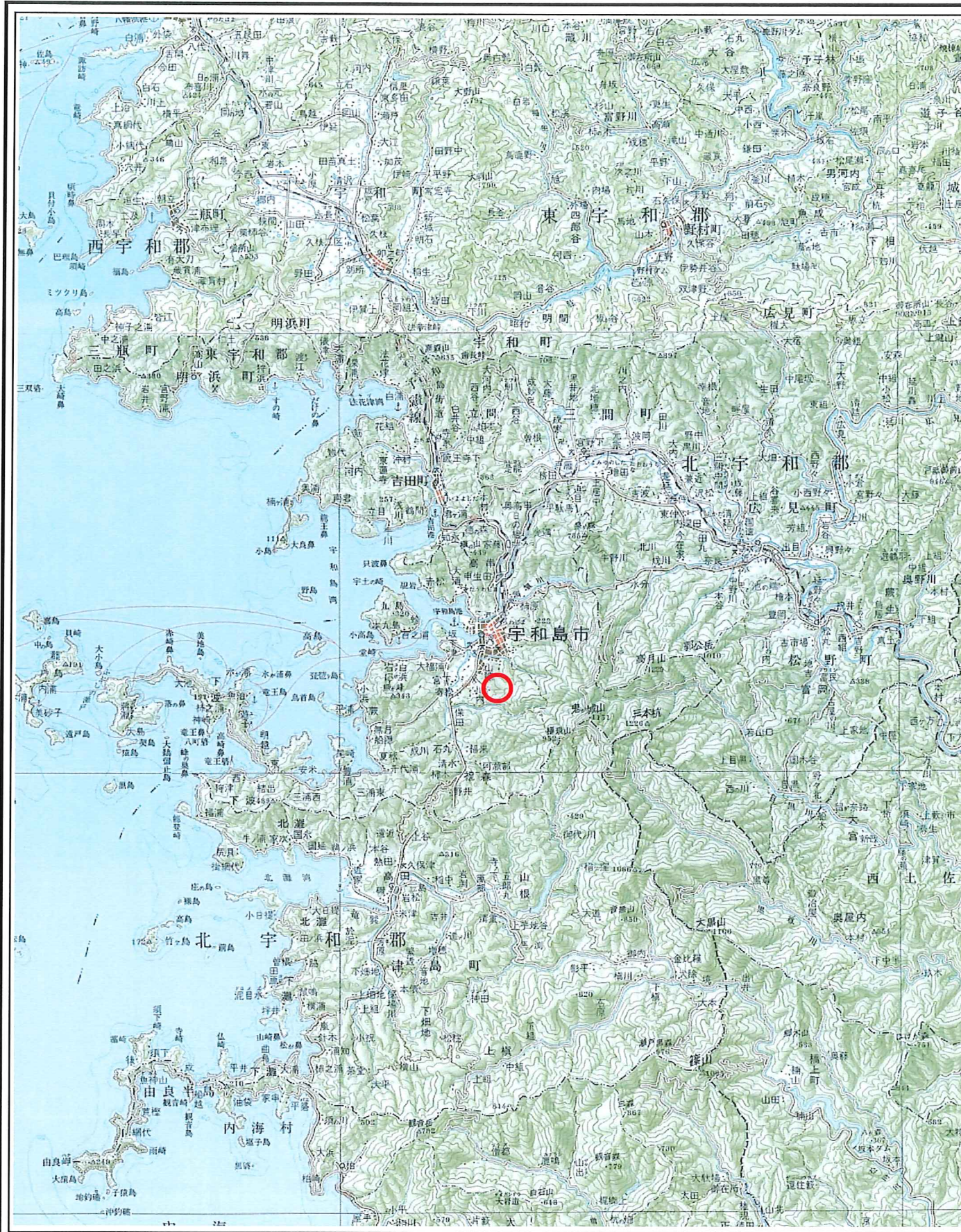


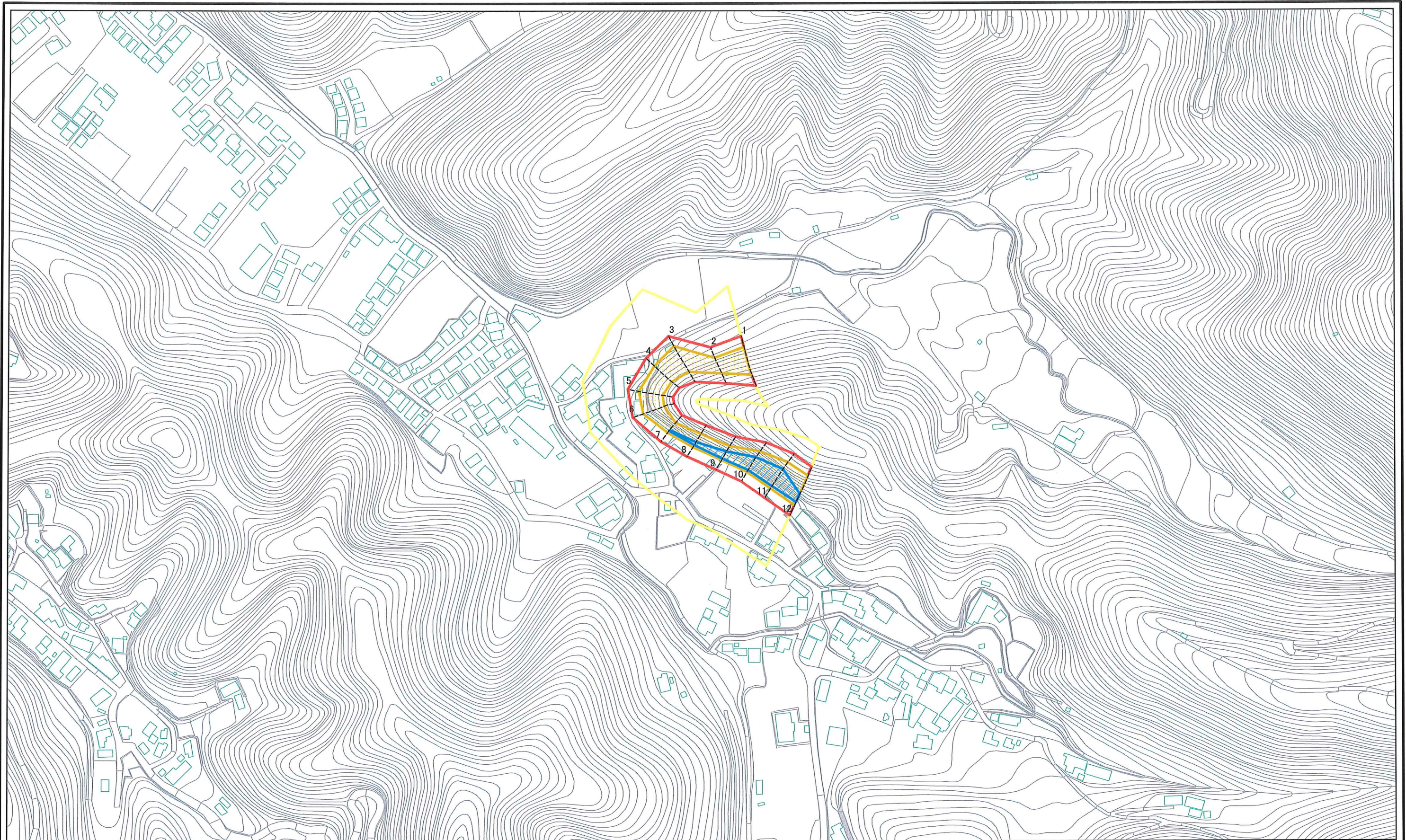
土砂災害警戒区域等の指定の公示に係る図書(その1)



様式-1(急)
土砂災害警戒区域・土砂災害特別警戒区域
位置図

自然現象の種類	急傾斜地の崩壊
箇所番号	203-II-91(1)
箇所名	本川内18-2
所在地	宇和島市本川内

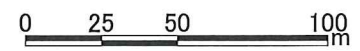
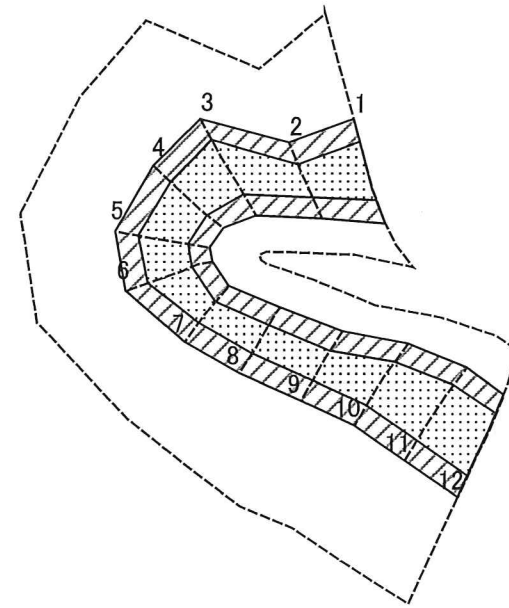
土砂災害警戒区域等の指定の公示に係る図書(その2)



図中の数字は横断測線番号を示す

様式-2(急) 土砂災害警戒区域・土砂災害特別警戒区域 区域図(その1)	土砂災害防止法施行令第二条の基準に該当する区域		土 縮尺 1:2,500	自然現象の種類	急傾斜地の崩壊	箇所番号	203-II-91(1)
	土砂災害防止法施行令第三条の基準に該当する区域			告示番号	愛媛県告示第227号	箇所名	本川内18-2
	それ以外の区域			告示年月日	平成30年3月13日	所在地	宇和島市本川内

土砂災害警戒区域等の指定の公示に係る図書(その2-2)



図中の数字は横断測線番号を示す

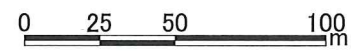
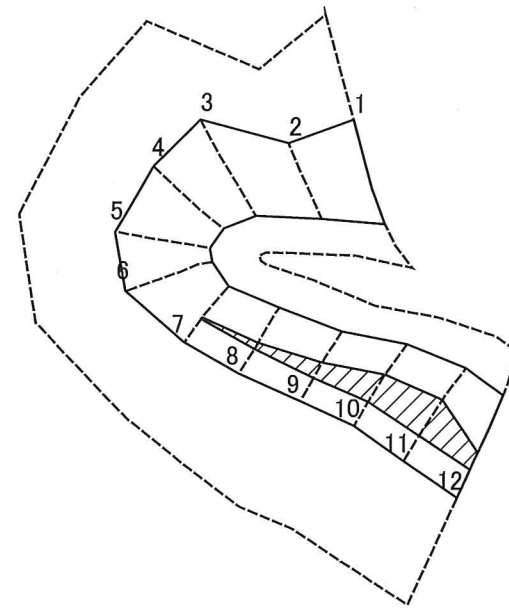
様式-2-2(急)
土砂災害特別警戒区域の区域区分図
(急傾斜地の崩壊に伴う土石等の移動により
建築物の地上部に作用すると想定される力)

土砂災害防止法施行令第二条の基準に該当する区域	
土砂災害防止法施行令第三条の基準に該当する区域	
それ以外の区域	

縮尺
1:2,500

自然現象の種類	急傾斜地の崩壊	箇所番号	203-II-91(1)
告示番号	愛媛県告示第227号	箇所名	本川内18-2
告示年月日	平成30年3月13日	所在地	宇和島市本川内

土砂災害警戒区域等の指定の公示に係る図書(その2-3)



図中の数字は横断測線番号を示す

様式-2-3(急)
土砂災害特別警戒区域の区域区分図
(急傾斜地の崩壊に伴う土石等の堆積により
建築物の地上部に作用すると想定される力)

土砂災害防止法施行令第二条の基準に該当する区域	
土砂災害防止法施行令第三条の基準に該当する区域	
それ以外の区域	

±
縮尺
1:2,500

自然現象の種類	急傾斜地の崩壊	箇所番号	203-II-91(1)
告示番号	愛媛県告示第227号	箇所名	本川内18-2
告示年月日	平成30年3月13日	所在地	宇和島市本川内

土砂災害警戒区域等の指定の公示に係る図書(その3)

横断測線の区間	土石等の移動により建築物の地上部に作用すると想定される力				土石等の堆積により建築物の地上部に作用すると想定される力				横断測線の区間	土石等の移動により建築物の地上部に作用すると想定される力				土石等の堆積により建築物の地上部に作用すると想定される力			
	土石等の(移動)高さが1m以下の 場合、土石等の移動による力 が100kN/m ² を超える区域		それ以外の区域		土石等の堆積の高さが3mを 超える区域		それ以外の区域			土石等の(移動)高さが1m以下の 場合、土石等の移動による力 が100kN/m ² を超える区域		それ以外の区域		土石等の堆積の高さが3mを 超える区域		それ以外の区域	
	力の大きさの うち最大のもの (kN/m ²)	土石等 の高さ (m)	力の大きさの うち最大のもの (kN/m ²)	土石等 の高さ (m)	力の大きさの うち最大のもの (kN/m ²)	土石等 の高さ (m)	力の大きさの うち最大のもの (kN/m ²)	土石等 の高さ (m)		力の大きさの うち最大のもの (kN/m ²)	土石等 の高さ (m)	力の大きさの うち最大のもの (kN/m ²)	土石等 の高さ (m)	力の大きさの うち最大のもの (kN/m ²)	土石等 の高さ (m)	力の大きさの うち最大のもの (kN/m ²)	土石等 の高さ (m)
1 ~ 2	137.96	1.00	100.00	1.00	-	-	13.87	2.59	~								
2 ~ 3	139.52	1.00	100.00	1.00	-	-	13.92	2.60	~								
3 ~ 4	140.95	1.00	100.00	1.00	-	-	14.78	2.76	~								
4 ~ 5	140.95	1.00	100.00	1.00	-	-	14.78	2.76	~								
5 ~ 6	138.17	1.00	100.00	1.00	-	-	14.55	2.72	~								
6 ~ 7	137.98	1.00	100.00	1.00	16.86	3.15	16.05	3.00	~								
7 ~ 8	132.27	1.00	100.00	1.00	16.86	3.15	16.05	3.00	~								
8 ~ 9	132.27	1.00	100.00	1.00	19.84	3.71	16.05	3.00	~								
9 ~ 10	140.58	1.00	100.00	1.00	20.35	3.80	16.05	3.00	~								
10 ~ 11	148.44	1.00	100.00	1.00	20.35	3.80	16.05	3.00	~								
11 ~ 12	152.59	1.00	100.00	1.00	19.93	3.72	16.05	3.00	~								
~									~								
~									~								
~									~								
~									~								
~									~								
~									~								
~									~								
~									~								
~									~								
~									~								
~									~								
~									~								
~									~								
~									~								

様式-3(急) 建築物の構造の規制に必要な 衝撃に関する事項	自然現象の種類	急傾斜地の崩壊	箇所番号	203-II-91(1)
	告示番号	愛媛県告示第227号	箇所名	本川内18-2
	告示年月日	平成30年3月13日	所在地	宇和島市本川内