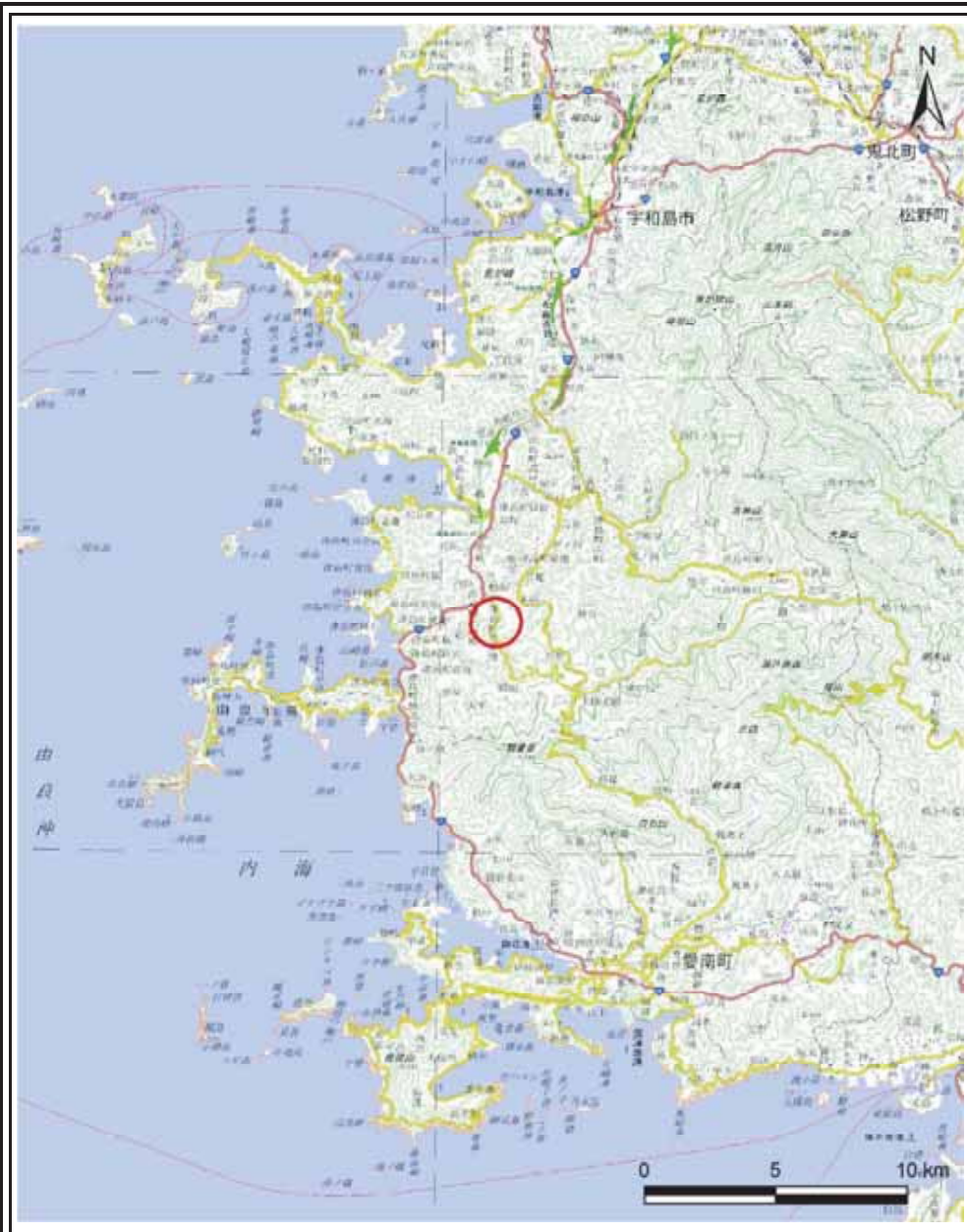
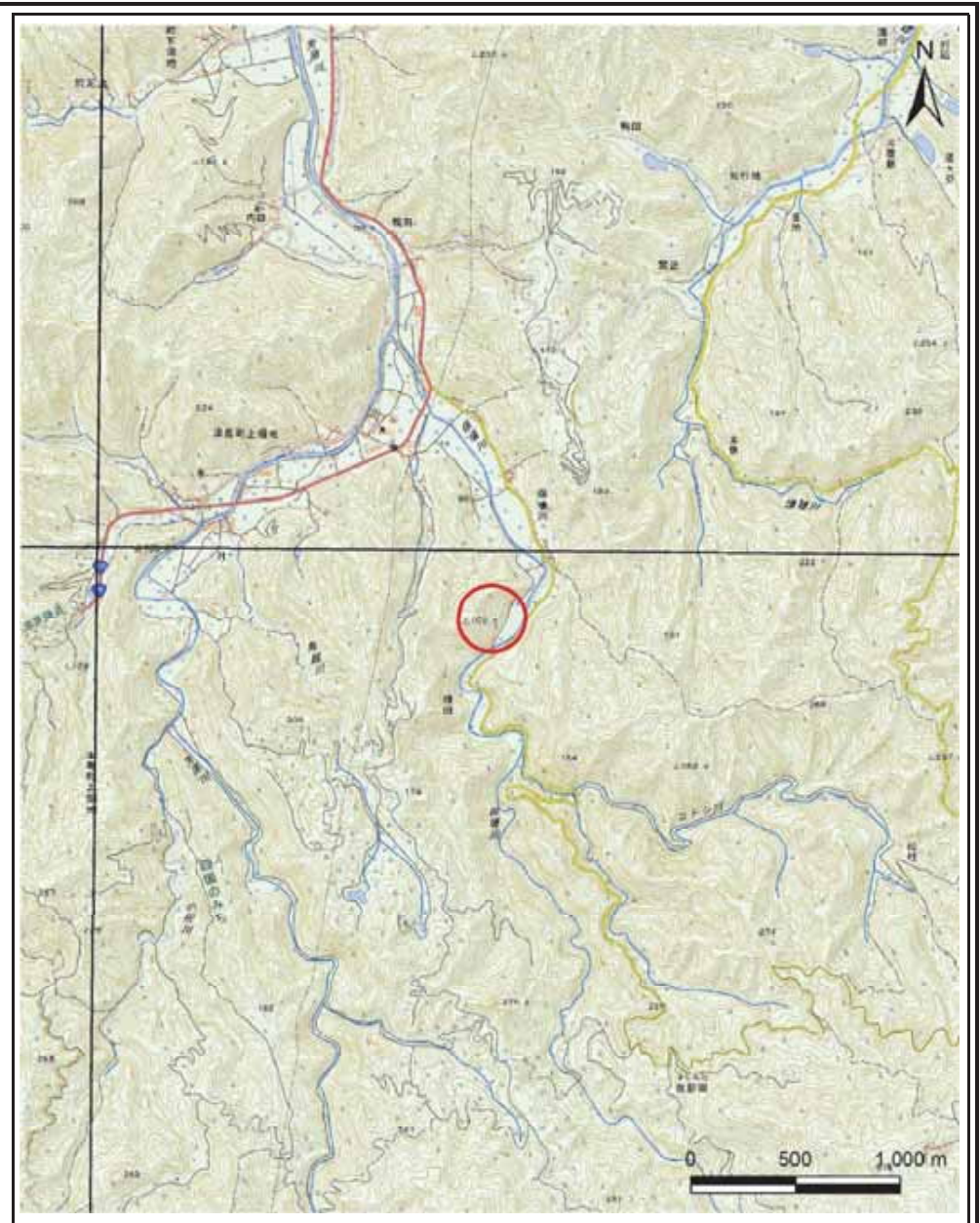


# 土砂災害警戒区域等の指定の公示に係る図書(その1)



(1/200,000)



(1/25,000)

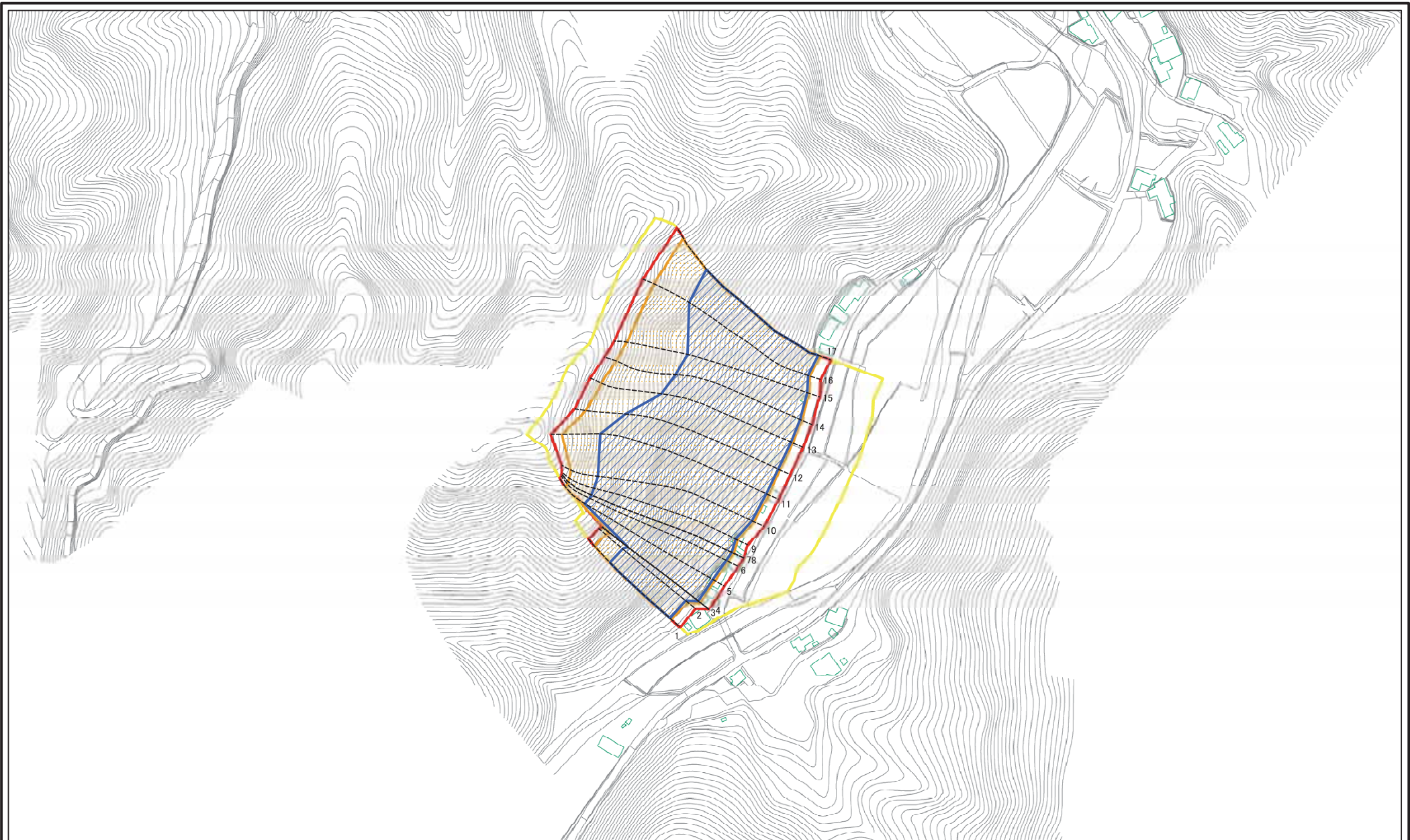
様式-1(急)  
土砂災害警戒区域・土砂災害特別警戒区域  
位置図

自然現象の種類	急傾斜地の崩壊
箇所番号	486-II-115(1)
箇所名	緑田(B)
所在地	愛媛県宇和島市津島町上畑地

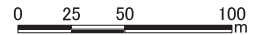
「この地図は、国土地理院長の承認を得て、同院発行の電子地形図25000及び電子地形図20万を複製したものである。(承認番号 平28情複、第295号)」



# 土砂災害警戒区域等の指定の公示に係る図書(その2)



図中の数字は横断測線番号を示す



様式-2(急)  
土砂災害警戒区域・土砂災害特別警戒区域  
区域図(その1)

土砂災害防止法施行令第二条の基準に該当する区域		N	自然現象の種類	急傾斜地の崩壊	箇所番号	486-II-115(1)
土砂災害防止法施行令第三条の基準に該当する区域			告示番号	愛媛県告示第94号	箇所名	緑田(B)
それ以外の区域		縮尺	告示年月日	平成30年1月26日	所在地	愛媛県宇和島市津島町上畑地
		1:2,500				

告示年月日	平成30年1月26日	所在地	愛媛県宇和島市津島町上畑地
-------	------------	-----	---------------