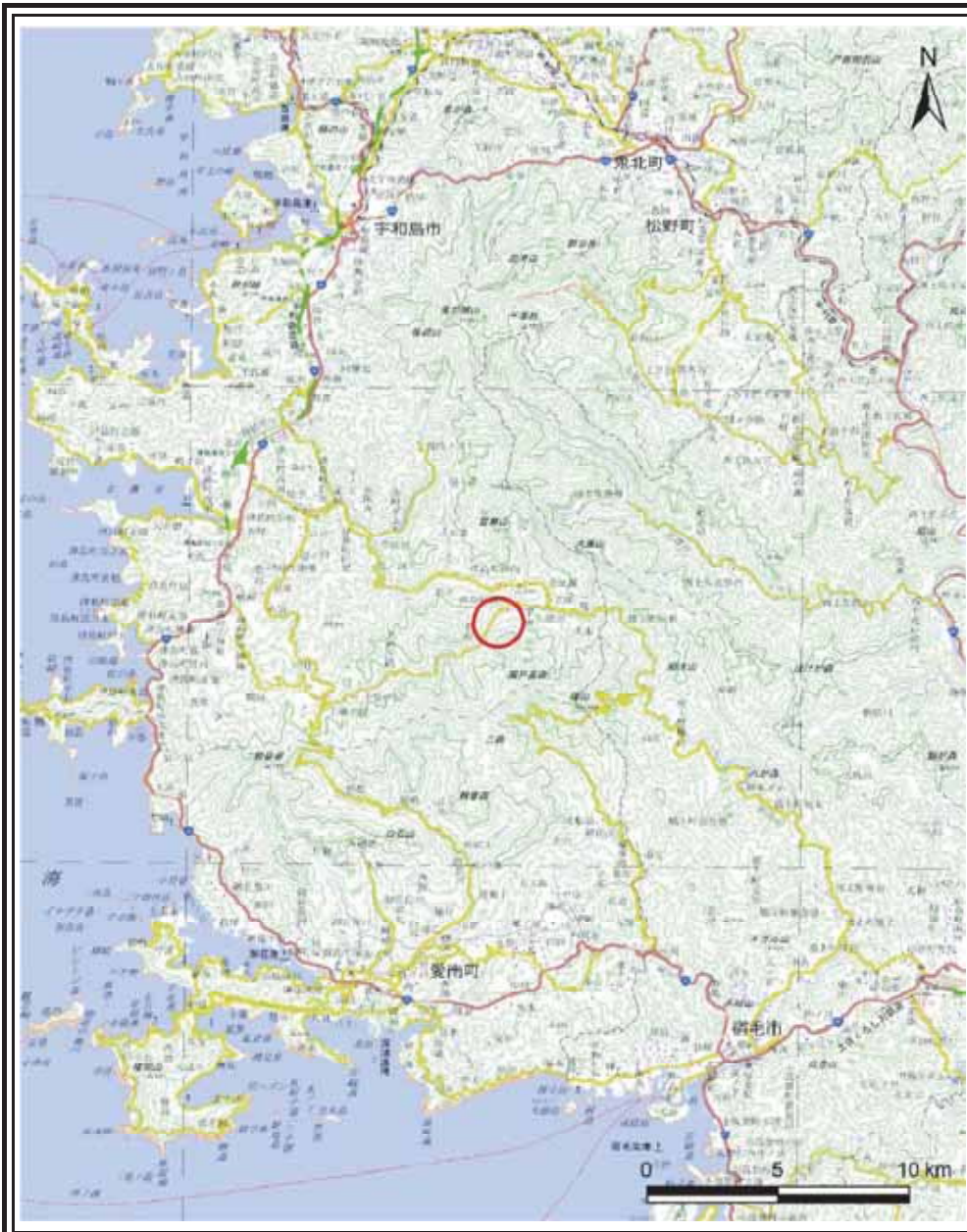
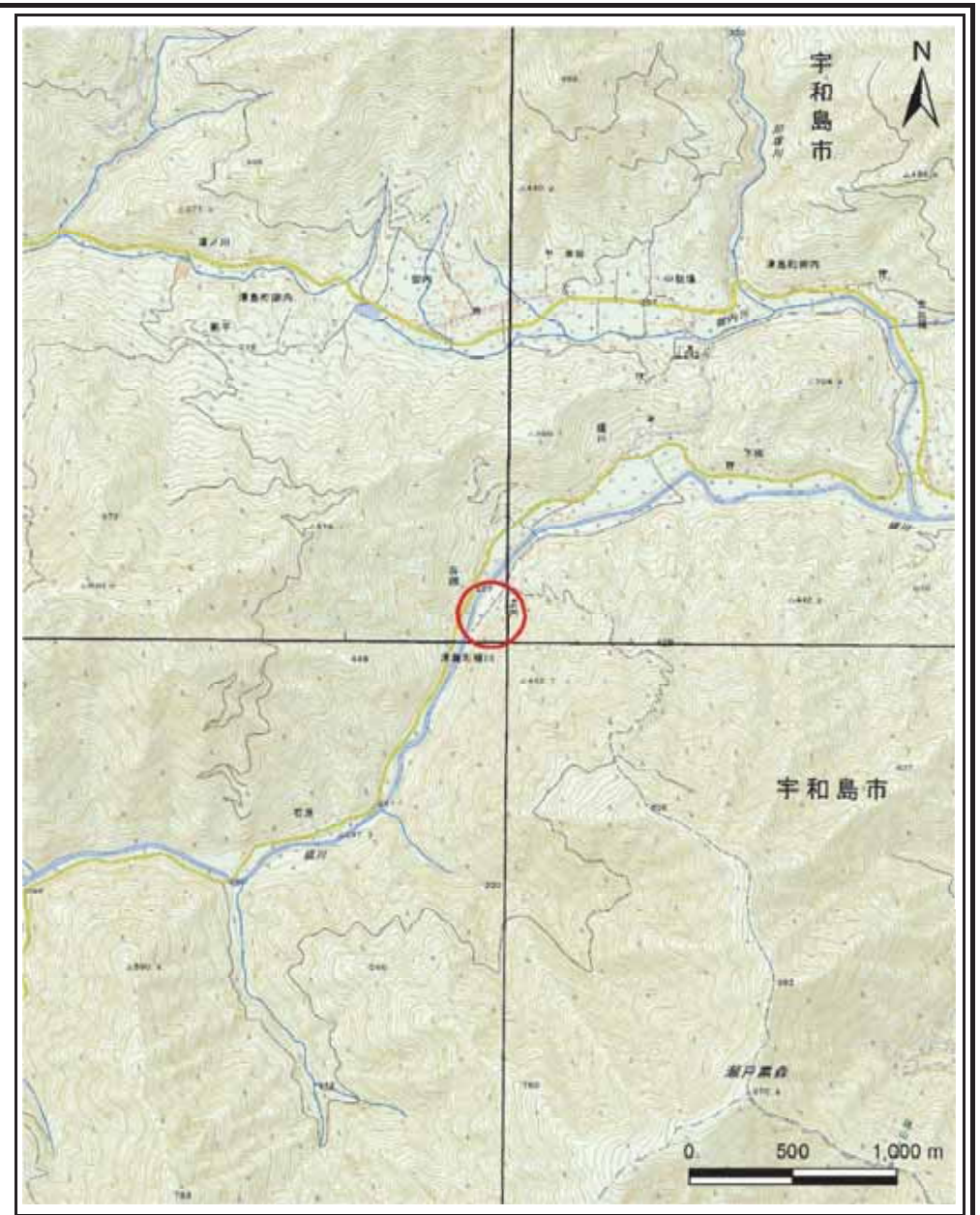


土砂災害警戒区域等の指定の公示に係る図書(その1)



(1/200,000)

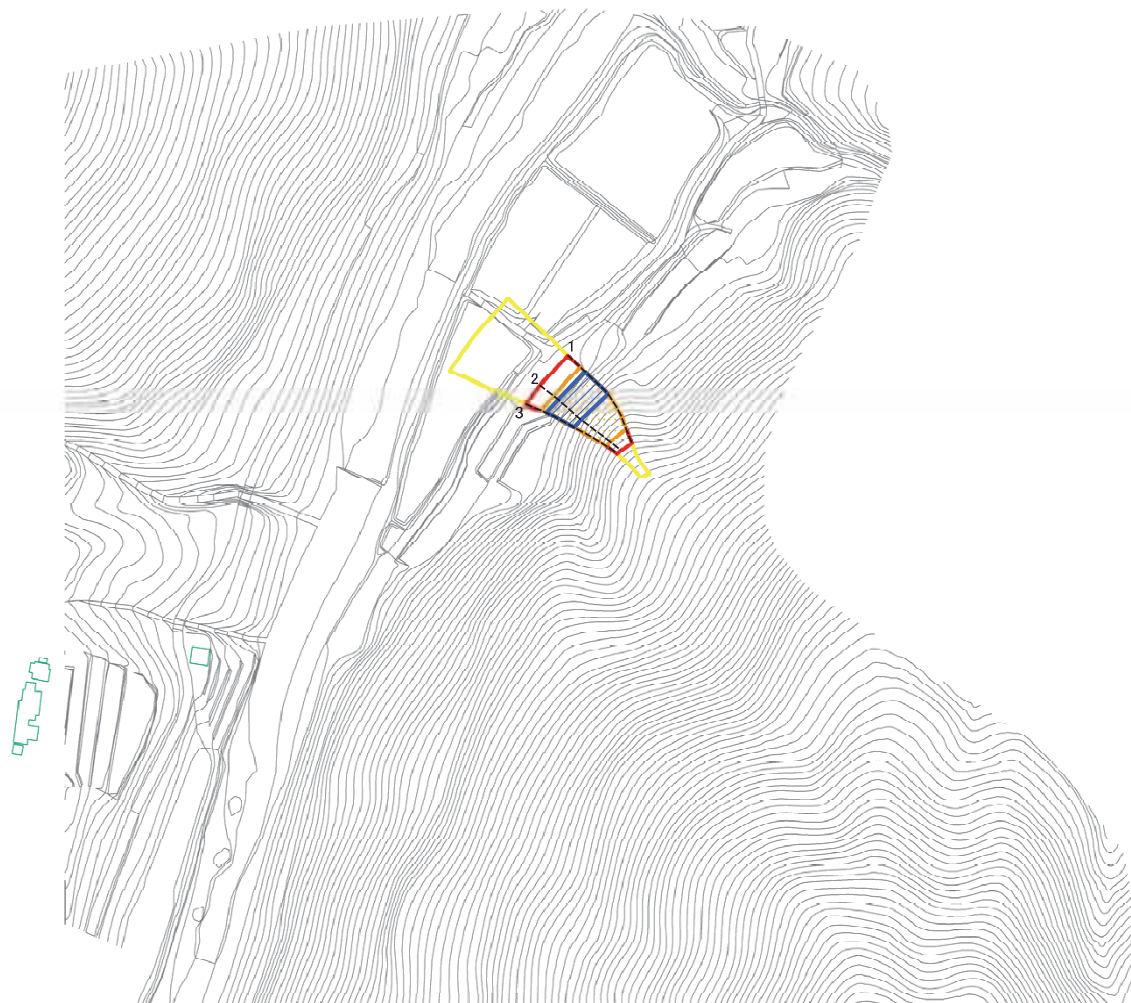


(1/25,000)

様式-1(急) 土砂災害警戒区域・土砂災害特別警戒区域 位置図	自然現象の種類	急傾斜地の崩壊
	箇所番号	486-II-79(1)
	箇所名	谷郷(C)
	所在地	愛媛県宇和島市津島町榎川

「この地図は、国土地理院長の承認を得て、同院発行の電子地形図25000及び電子地形図20万を複製したものである。(承認番号 平28情複、第295号)」

土砂災害警戒区域等の指定の公示に係る図書(その2)



図中の数字は横断測線番号を示す

様式-2(急)
土砂災害警戒区域・土砂災害特別警戒区域
区域図(その1)

土砂災害防止法施行令第2条の基準に該当する区域		N
土砂災害防止法施行令第3条の基準に該当する区域		
それ以外の区域		
縮尺	1:2,500	

自然現象の種類	急傾斜地の崩壊	箇所番号	486-II-79(1)
告示番号	愛媛県告示第94号	箇所名	谷郷(C)
告示年月日	平成30年1月26日	所在地	愛媛県宇和島市津島町横川