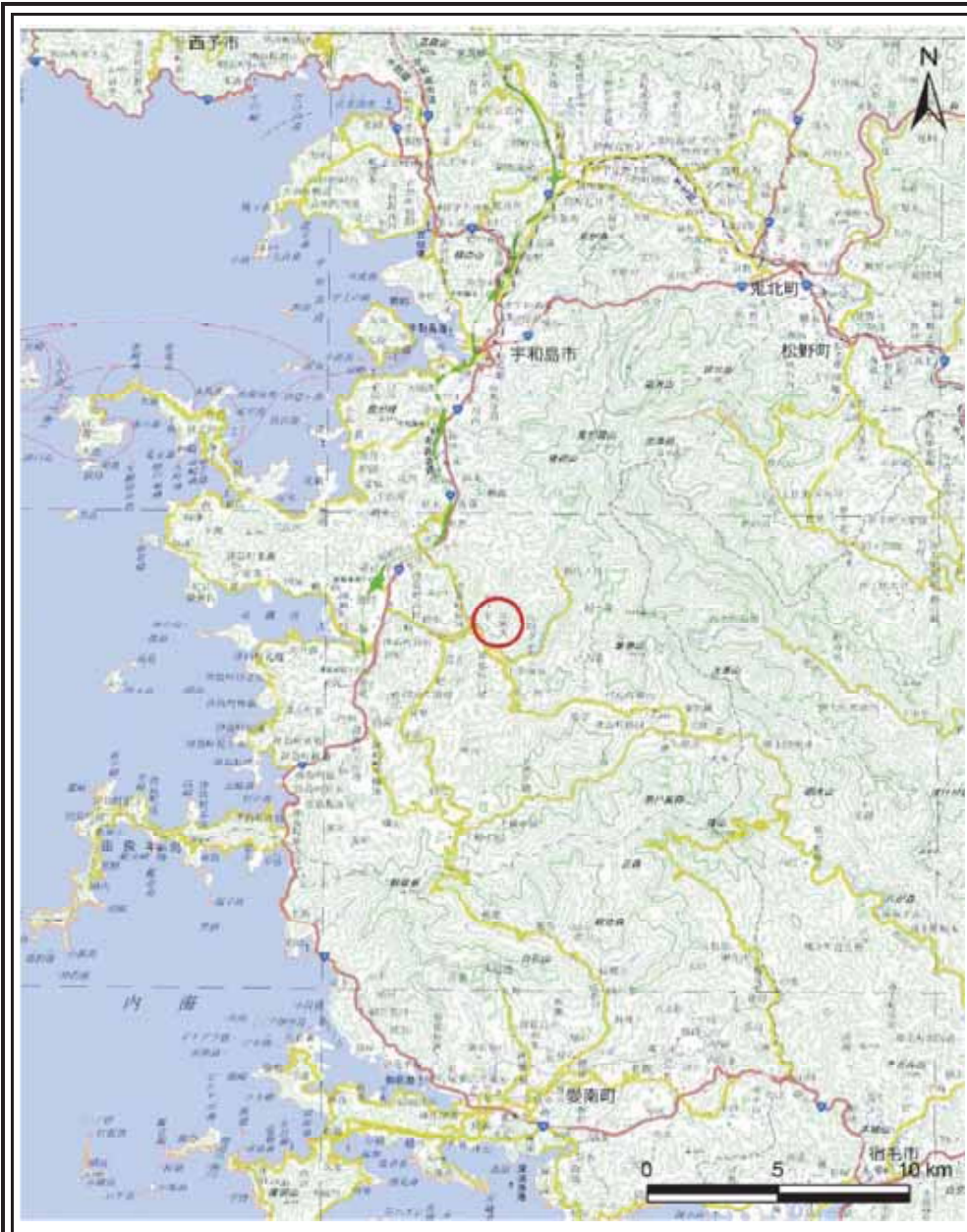
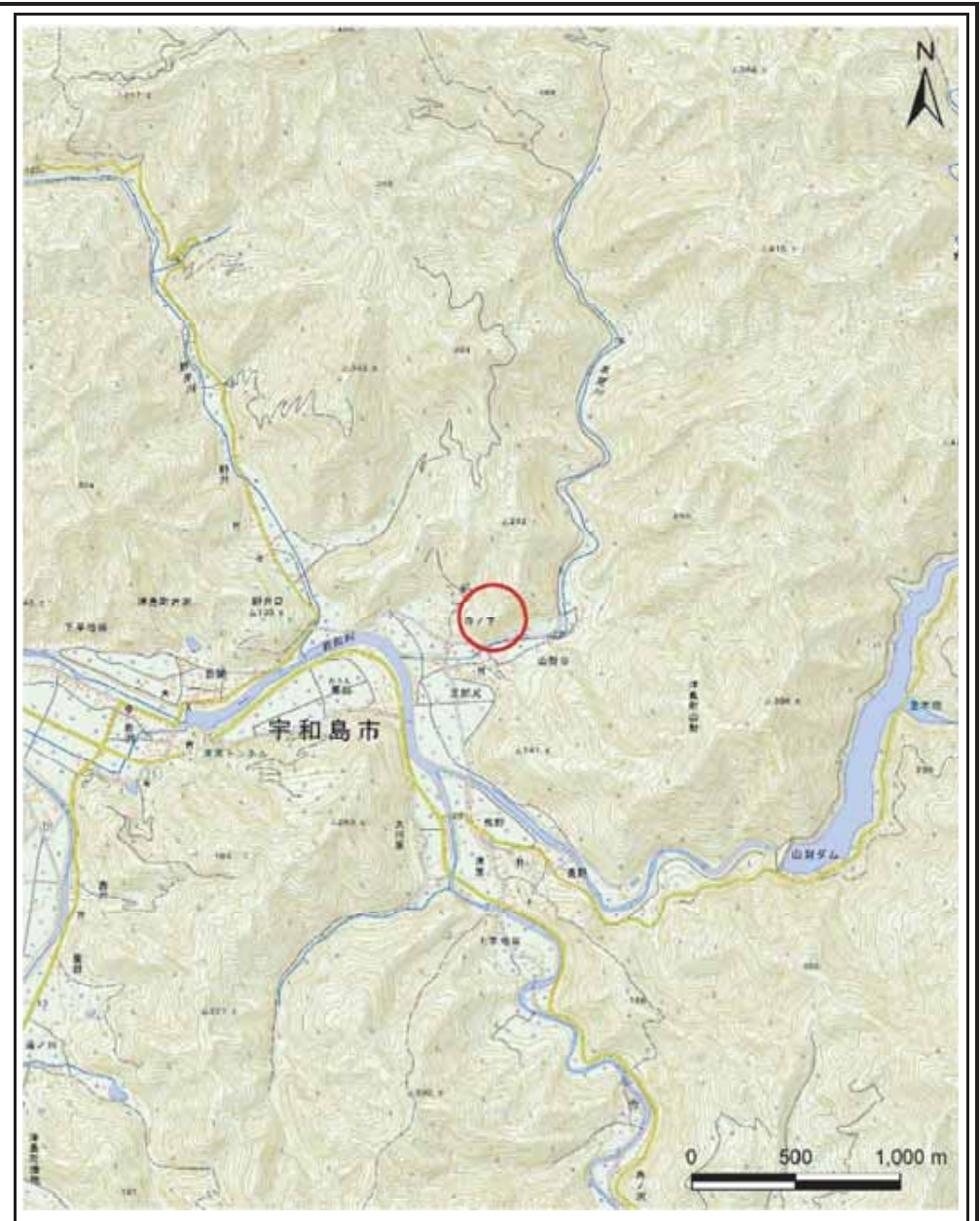


# 土砂災害警戒区域等の指定の公示に係る図書(その1)



(1/200,000)



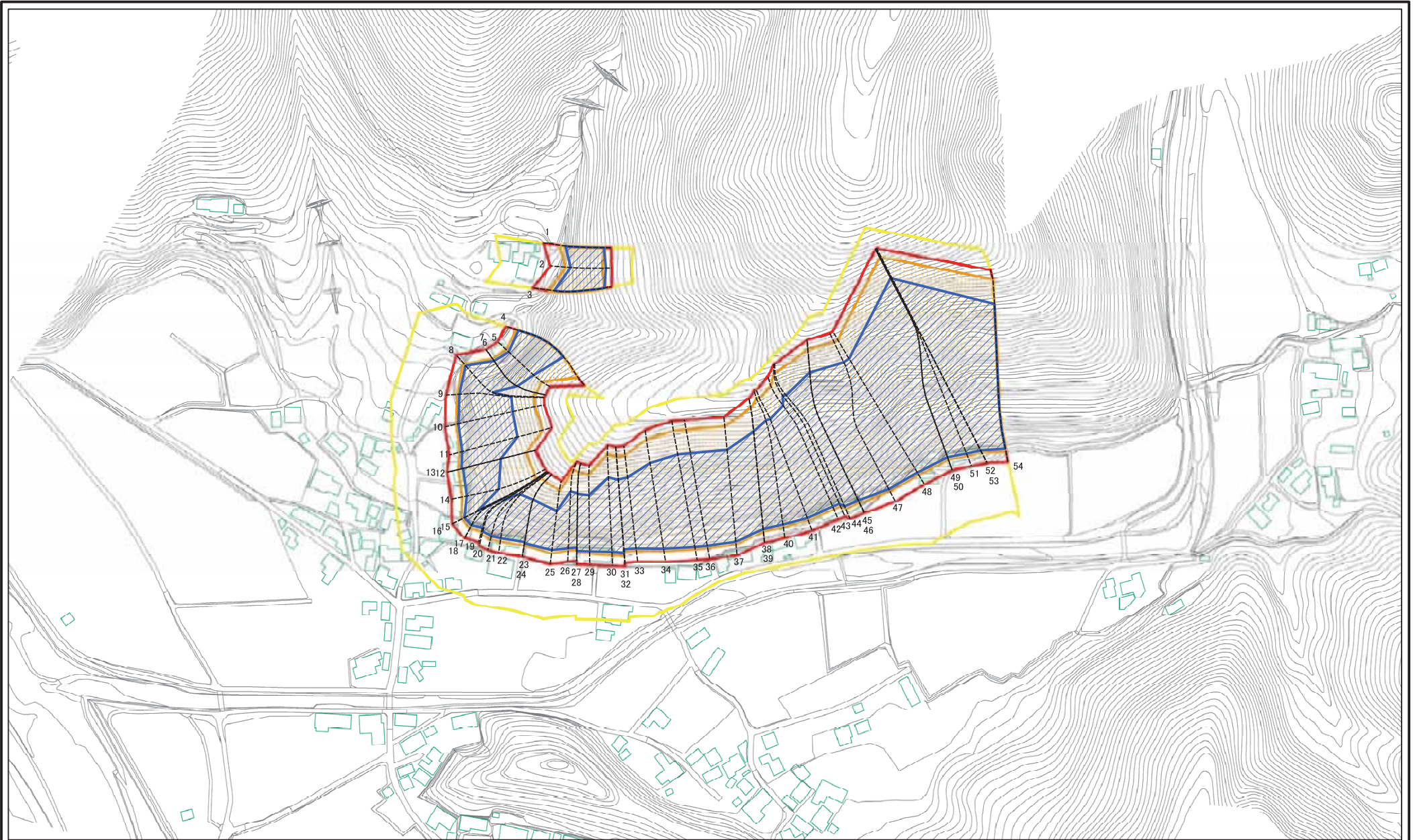
(1/25,000)

様式-1(急)  
土砂災害警戒区域・土砂災害特別警戒区域  
位置図

自然現象の種類	急傾斜地の崩壊
箇所番号	486-I-2370(1)
箇所名	寺の下
所在地	愛媛県宇和島市津島町山財

「この地図は、国土地理院長の承認を得て、同院発行の電子地形図25000及び電子地形図20万を複製したものである。(承認番号 平28情複、第295号)」

# 土砂災害警戒区域等の指定の公示に係る図書(その2)



0 25 50 100  
m

図中の数字は横断測線番号を示す

様式-2(急)  
土砂災害警戒区域・土砂災害特別警戒区域  
区域図(その1)

土砂災害防止法施行令第2条の基準に該当する区域  
土砂等の(移動)高さが1m以下の場合、  
土砂等の移動による力が100kN/mを超える区域  
土砂災害防止法  
施行令第3条の  
基準に該当する  
区域  
それ以外の区域

縮尺  
1:2,500

自然現象の種類	急傾斜地の崩壊	箇所番号	486-I-2370(1)
告示番号	愛媛県告示第94号	箇所名	寺の下
告示年月日	平成30年1月26日	所在地	愛媛県宇和島市津島町山財