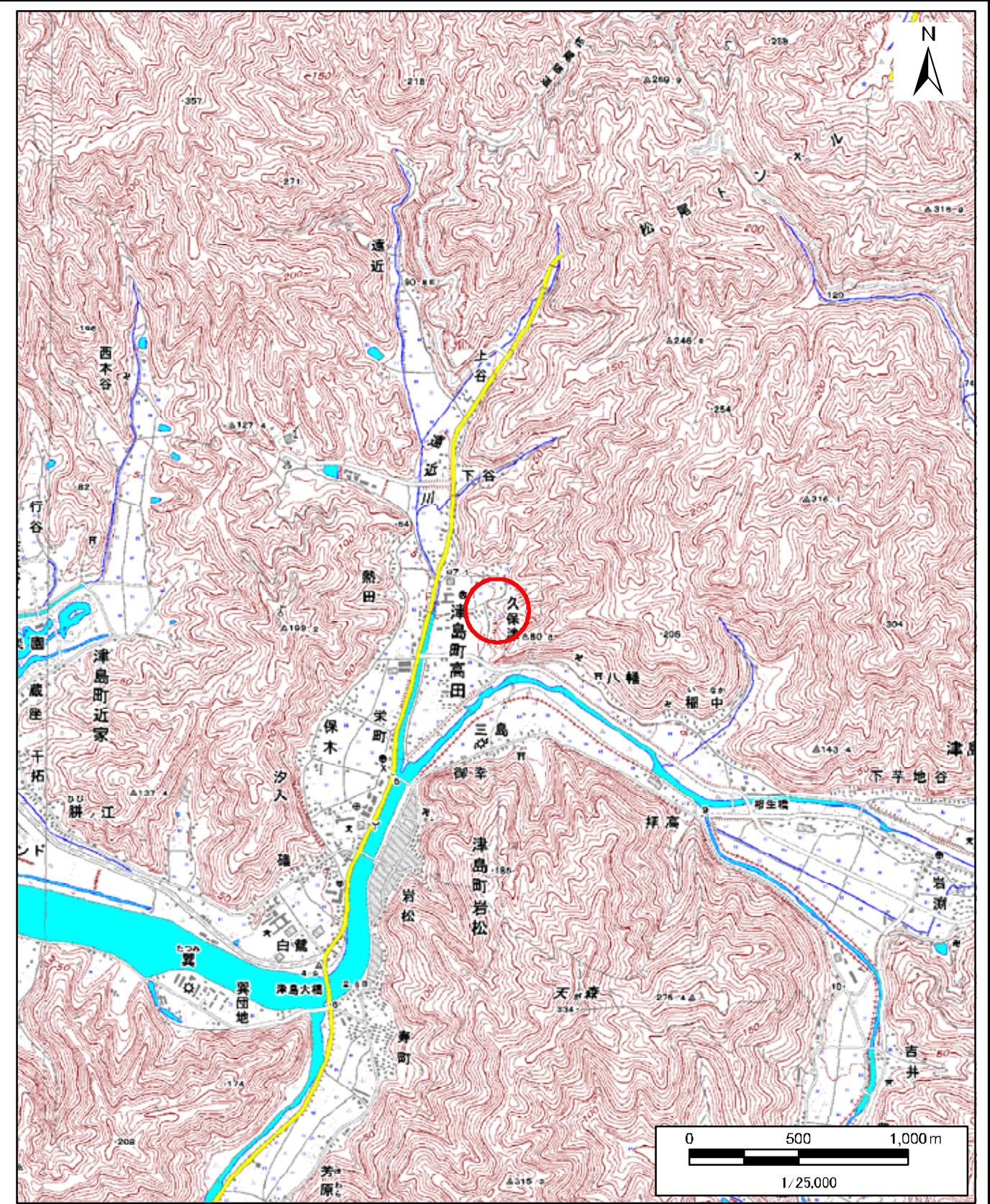
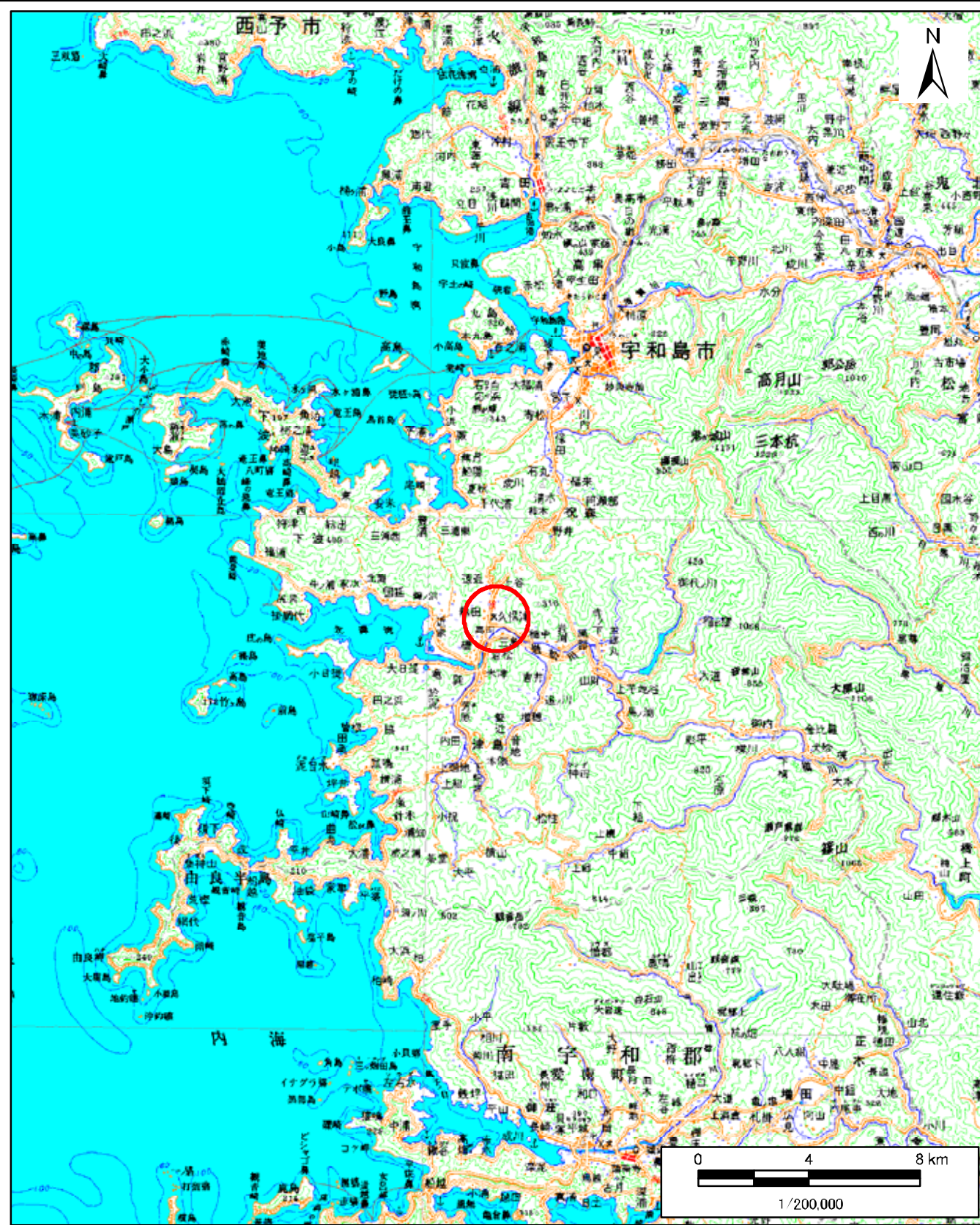


# 土砂災害警戒区域等の指定の公示に係る図書(その1)



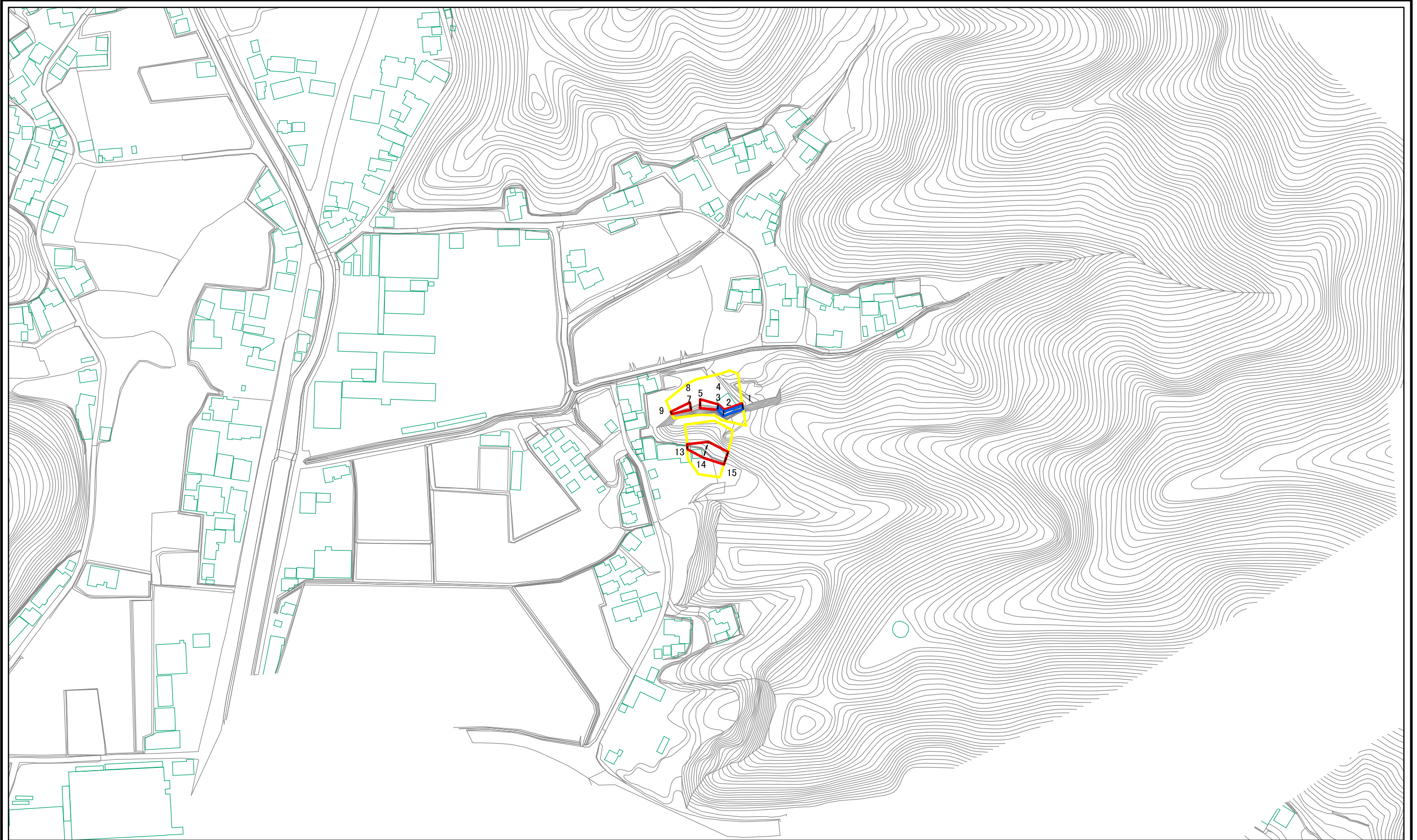
様式-1(急)  
土砂災害警戒区域・土砂災害特別警戒区域  
位置図

自然現象の種類	急傾斜地の崩壊
区域番号	486-I-2780(1)
箇所名	久保津(C)
所在地	宇和島市津島町高田

この地図は、国土地理院長の承認を得て、同院発行の数値地図20000(地図画像)及び数値地図25000(地図画像)を複製したものである。(承認番号 平26情複、第158号)



# 土砂災害警戒区域等の指定の公示に係る図書(その2)



0 25 50 100  
m

様式-2(急)  
土砂災害警戒区域・土砂災害特別警戒区域  
区域図(その1)

土砂災害防止法施行令第二条の基準に該当する区域	
土砂災害防止法施行令第三条の基準に該当する区域	
それ以外の区域	

N	縮尺
1:2,500	

自然現象の種類	急傾斜地の崩壊	箇所番号	486-I-2780(1)
告示番号	愛媛県告示第790号	箇所名	久保津(C)
告示年月日	平成29年6月30日	所在地	宇和島市津島町高田