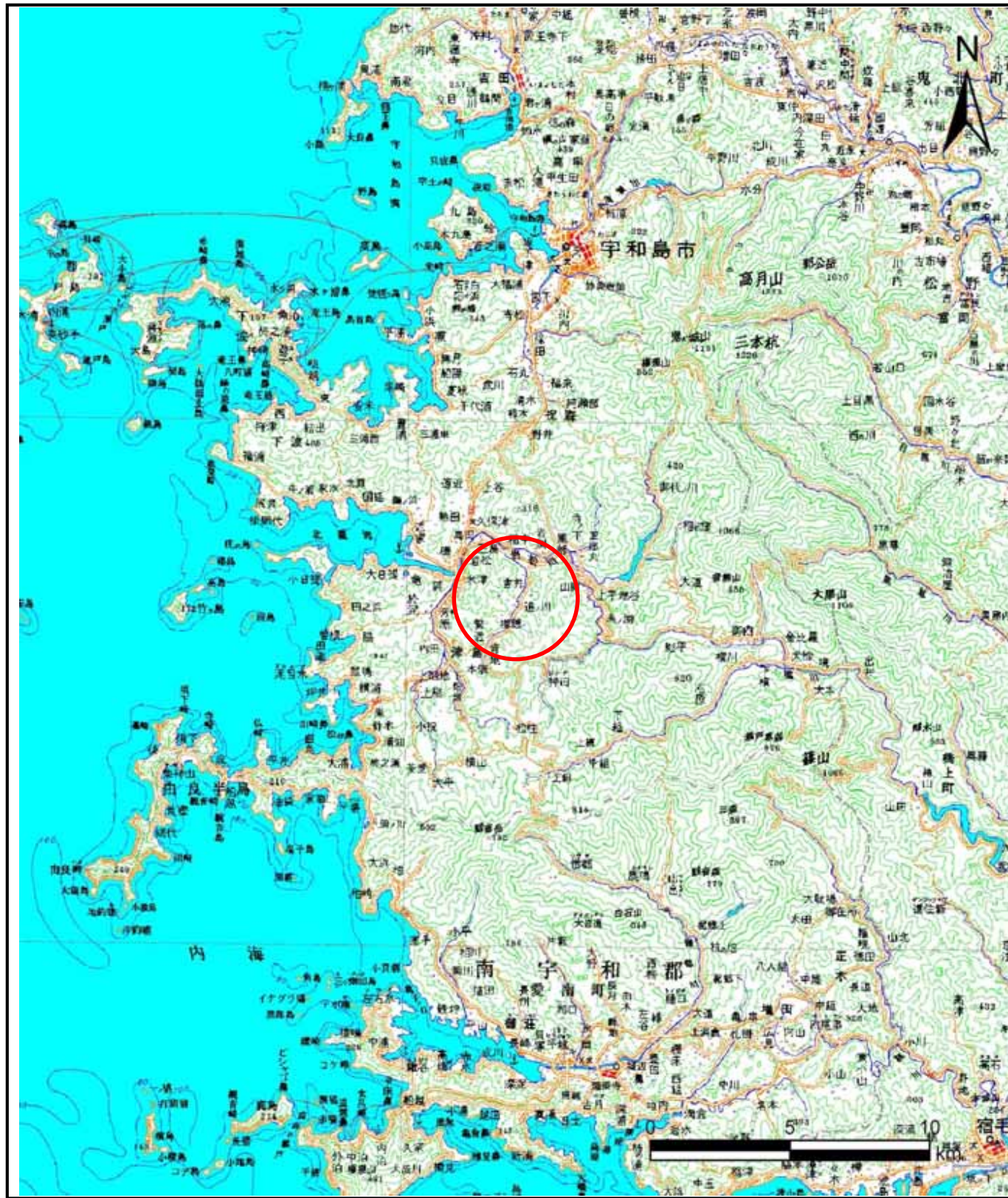
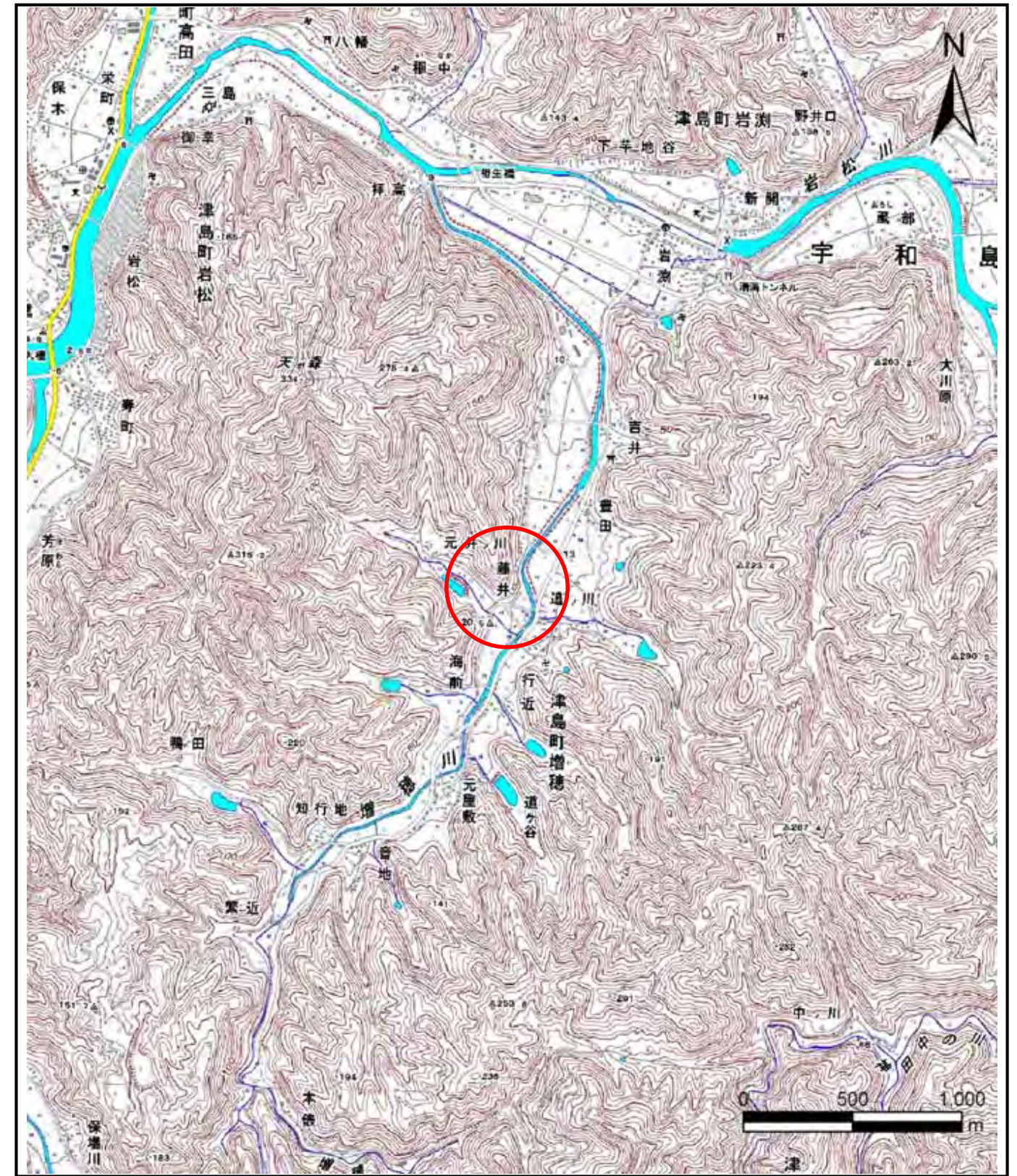


土砂災害警戒区域等の指定の公示に係る図書(その1)



(1/200,000)



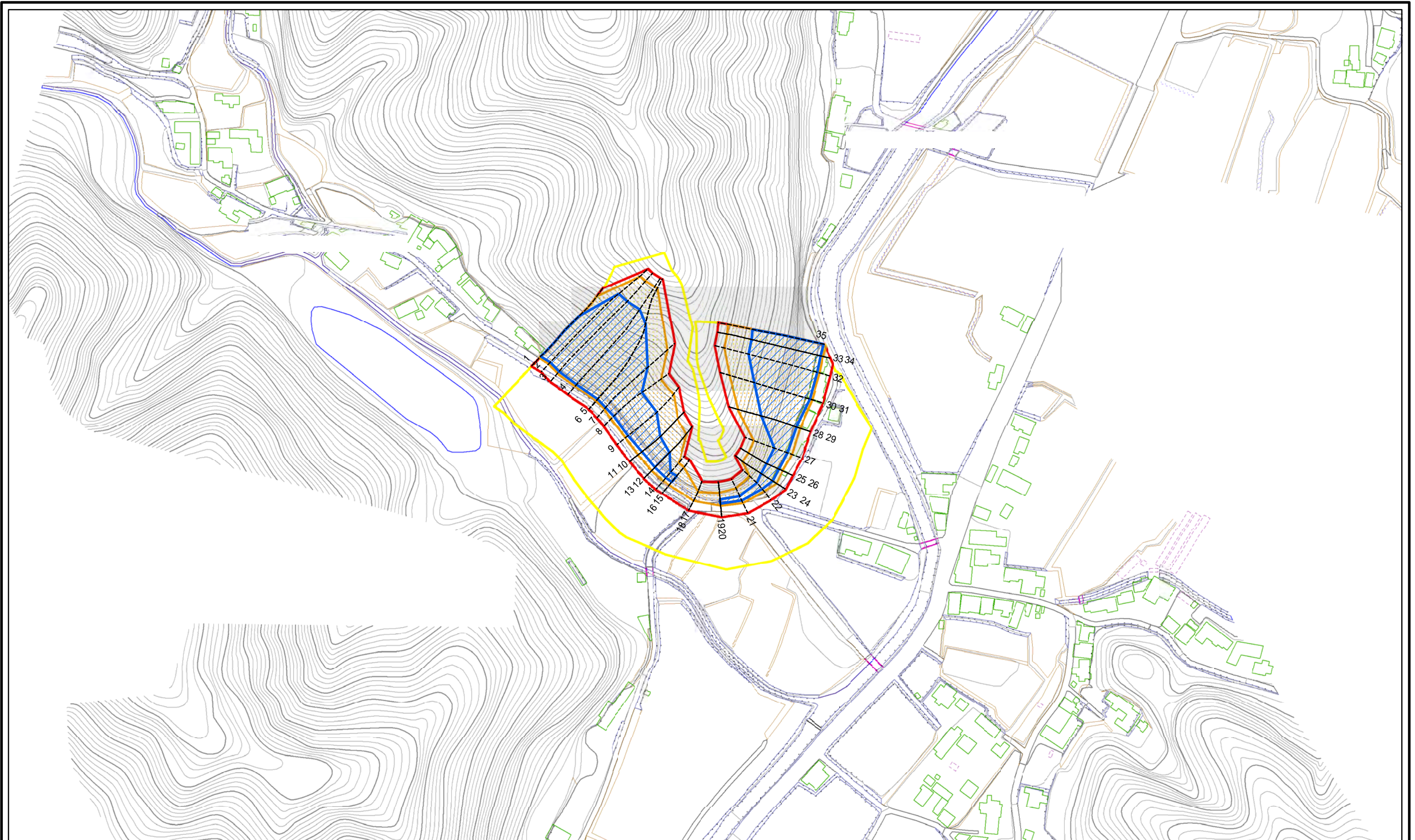
(1/25,000)

様式 - 1(急) 土砂災害警戒区域・土砂災害特別警戒区域 位置図	自然現象の種類	急傾斜地の崩壊
	箇所番号	486- -2374(1)
	箇所名	藤井
	所在地	宇和島市津島町増穂

自然現象の種類	急傾斜地の崩壊
箇所番号	486- -2374(1)
箇所名	藤井
所在地	宇和島市津島町増穂

この地図は、国土地理院長の承認を得て、同院発行の数値地図200000（地図画像）及び 数値地図25000（地図画像）を複製したものである。（承認番号 平26情複、第158号）

土砂災害警戒区域等の指定の公示に係る図書(その2)



0 25 50 100m

様式 - 2(急)
土砂災害警戒区域・土砂災害特別警戒区域
区域図

土砂災害防止法施行令第二条の基準に該当する区域
土砂災害防止法
施行令第三条の
基準に該当する
区域

縮尺
1:2,500

自然現象
の種類
告示番号
告示年月日

急傾斜地の崩壊
愛媛県告示第250号
平成27年3月10日

箇所番号
箇所名
所在地

486- -2374(1)
藤井
宇和島市津島町増穂