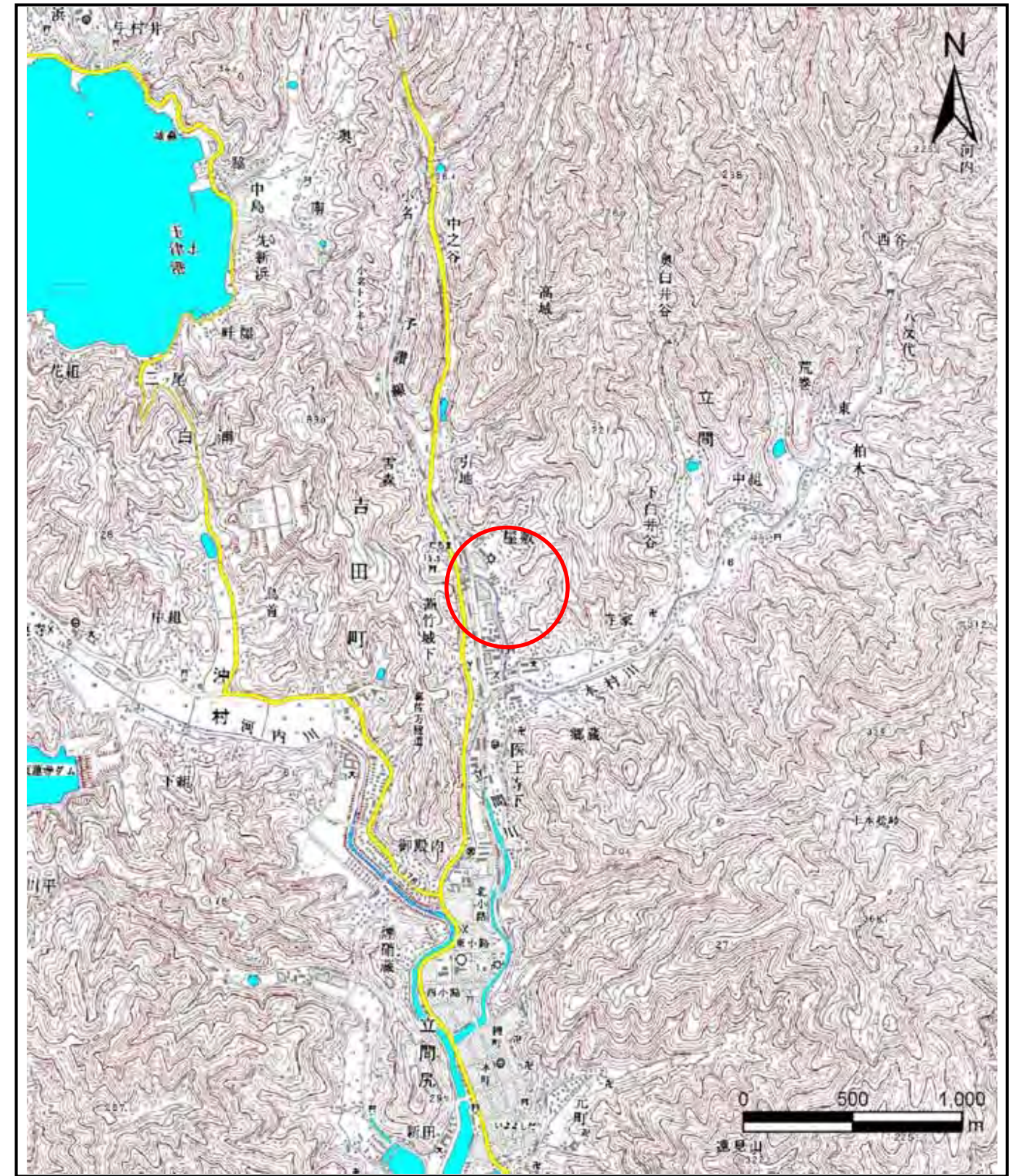


土砂災害警戒区域等の指定の公示に係る図書(その1)



(1/200,000)



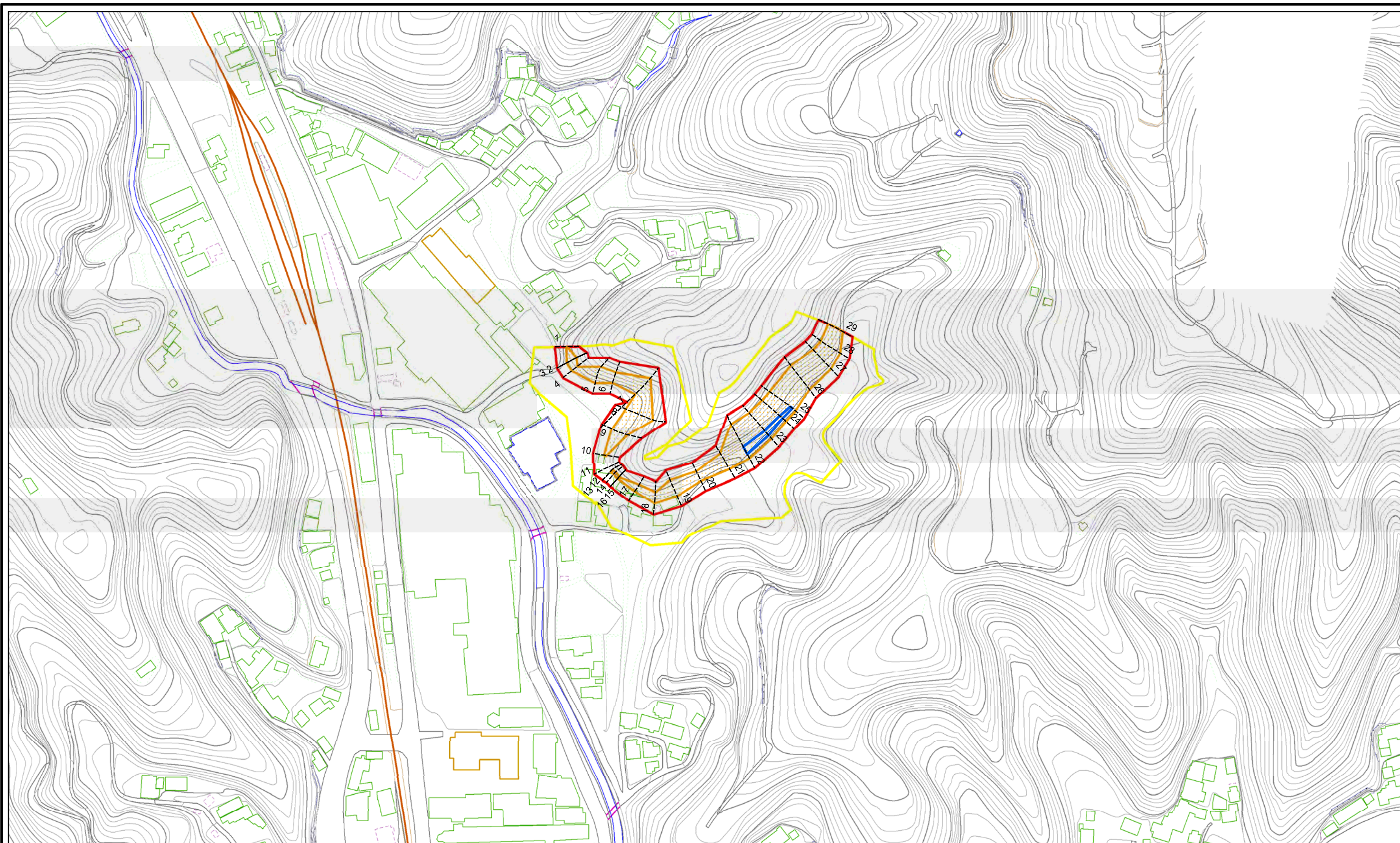
(1/25,000)

様式 - 1(急) 土砂災害警戒区域・土砂災害特別警戒区域 位置図	自然現象の種類	急傾斜地の崩壊
	箇所番号	481- -2618(1)
	箇所名	屋敷(C)
	所在地	宇和島市吉田町立間

自然現象の種類	急傾斜地の崩壊
箇所番号	481- -2618(1)
箇所名	屋敷(C)
所在地	宇和島市吉田町立間

この地図は、国土地理院長の承認を得て、同院発行の数値地図20000（地図画像）及び 数値地図25000（地図画像）を複製したものである。（承認番号 平26情複、第158号）

土砂災害警戒区域等の指定の公示に係る図書(その2)



0 25 50 100m

様式 - 2 (急)
土砂災害警戒区域・土砂災害特別警戒区域
区域図

土砂災害防止法施行令第二条の基準に該当する区域		N	自然現象の種類	急傾斜地の崩壊	箇所番号	481- -2618(1)
土砂災害防止法施行令第三条の基準に該当する区域			告示番号	愛媛県告示第250号	箇所名	屋敷(C)
土砂等の(移動)高さが1m以下の場合、土砂等の移動による力が100kN/mを超える区域		縮尺	告示年月日	平成27年3月10日	所在地	宇和島市吉田町立間
土砂等の堆積の高さが3mを超える区域			1:2,500			
それ以外の区域						