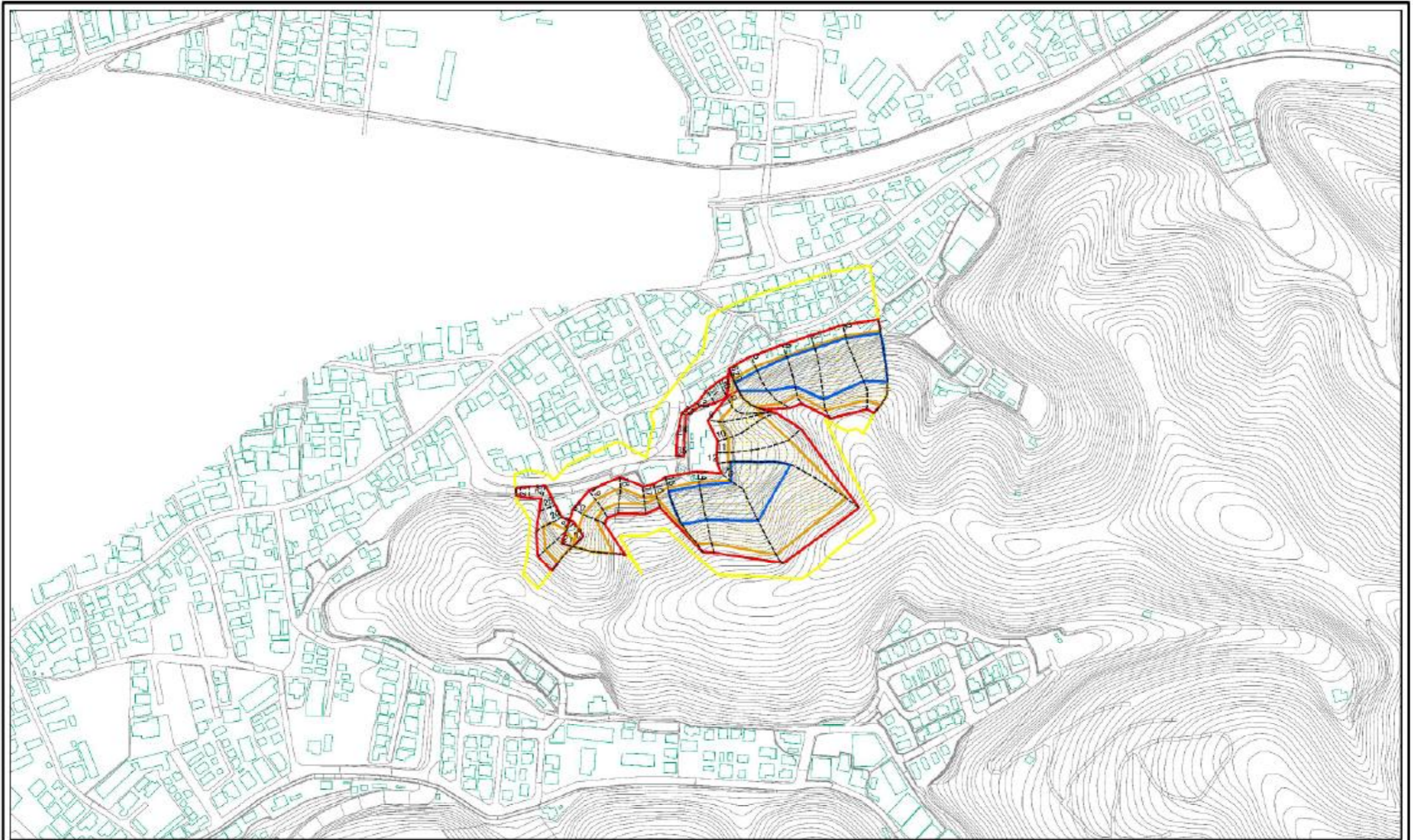


土砂災害警戒区域等の指定の公示に係る図書(その2)



0 25 50 100
m

様式-2(急)
土砂災害警戒区域・土砂災害特別警戒区域
区域図(その1)

土砂災害防止法附則第二条の基準に該当する区域	
土砂災害防止法附則第三条の基準に該当する区域	
土砂災害防止法附則第四条の基準に該当する区域	
それ以外の区域	

N
縮尺
1:2,500

自然現象の種類	急傾斜地の崩壊	図例番号	208-1-1006(1)
告示番号	愛媛県告示第1541号	箇所名	伊吹A
告示年月日	平成21年12月15日	所在地	平和高市伊吹町