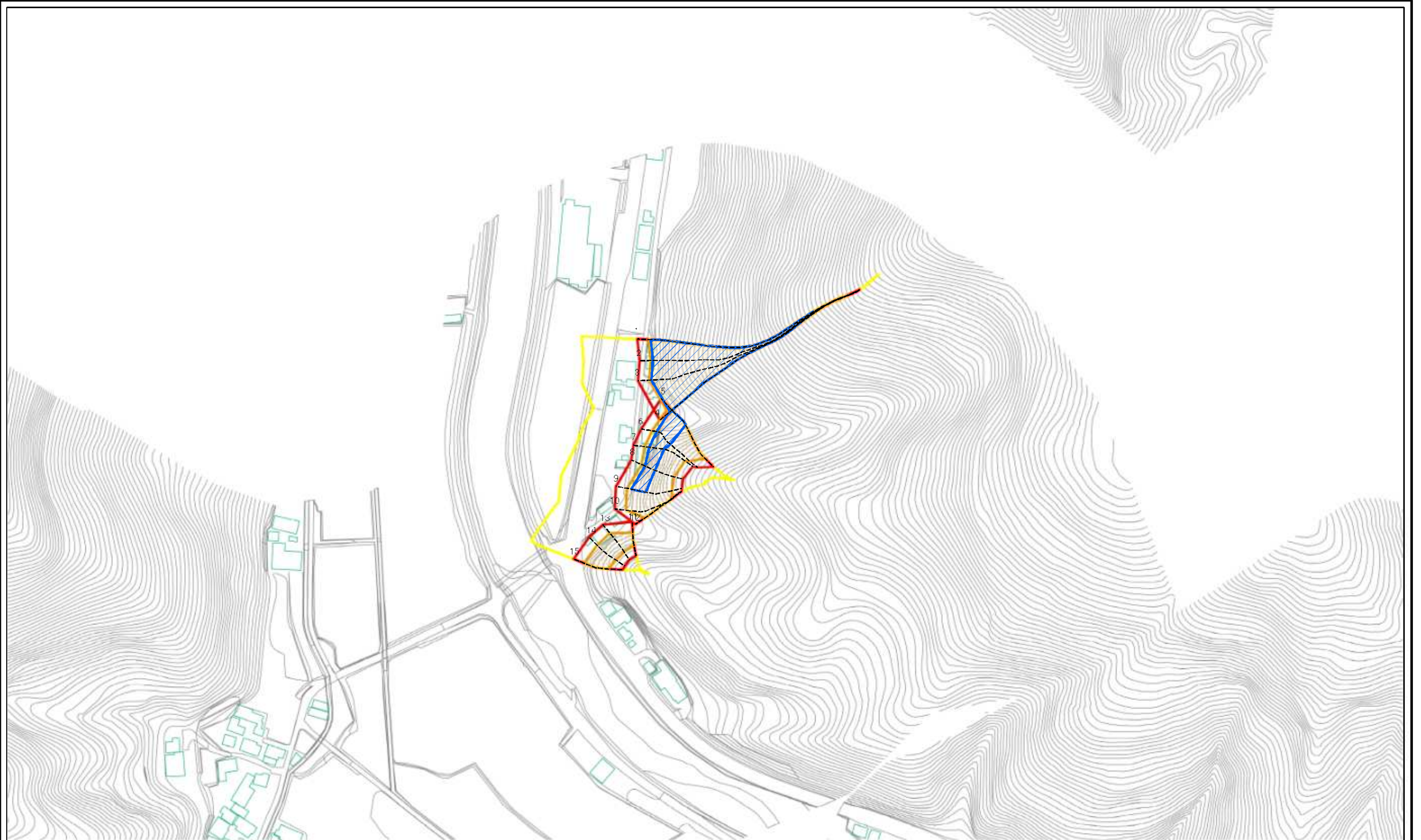


土砂災害警戒区域等の指定の公示に係る図書(その2)



図中の数字は横断測線番号を示す

0 25 50 100
m

様式-2(急) 土砂災害警戒区域・土砂災害特別警戒区域 区域図(その1)	土砂災害防止法施行令第2条の基準に該当する区域		N 縮尺 1:2,500	自然現象の種類	急傾斜地の崩壊	箇所番号	486-II-103(1)
	土砂災害防止法施行令第2条の基準に該当する区域			告示番号	愛媛県告示第106号	箇所名	鴨田(A)
	土砂等の(移動)高さが1m以下の場合、土砂等の移動による力が100kN/m ² を超える区域			告示年月日	平成20年 2月 1日	所在地	宇和島市津島町下畑地・鴨田
	土砂等の堆積の高さが4mを超える区域						
	それ以外の区域						